

Ford

TRANSIT PODVOZKY



**KVALITA ZNAMENÁ UDĚLAT
TO SPRÁVNĚ, I KDYŽ SE
NIKDO NEDÍVÁ.**

Pleny Ford

OBSAH

Úvod	2	Funkce usnadňující život	28
5tunový podvozek	4	SVO výbava	30
Interiér	6	Base	34
Podvozek s jednokabinou	8	Trend	36
Nástavby	10	Trail	38
Podvozek s dvojkabinou	12	Laky karoserie a čalounění	40
Možnosti pohonu	18	Motory	42
Komunikace a konektivita	20	Servisní služby a záruky	44
Asistenční technologie řidiče	22	Specifikace	46



Zobrazený model je Transit podvozek Trail L2 H1 s jednokabinou s metalickým lakem karoserie v barvě stříbrná Moondust (výbava na přání).



Zobrazený model je Transit podvozek Trend L3 H1 s dvojkabinou s metalickým lakem karoserie v barvě červená Dark Carmine (výbava na přání).

Navržen pro těžkou práci

Když je potřeba udělat těžkou práci, důvěřujte modelu Ford Transit, že to zvládne. Díky kombinaci odolnosti velkého nákladního auta a hbitosti lehkého užitkového vozidla je možné každý model v rozsáhlé a snadno přestavitelné řadě podvozků nakonfigurovat tak, aby uspokojil vaše individuální firemní potřeby.

Výrazný design nabízí větší třídílnou mřížku, svěží kapotu a nárazníky a světlomety s LED technologií. Uvnitř najdete pokročilé asistenční technologie řidiče a u všech verzí možnost 100% konektivity, abyste zvládli i ten nejtěžší pracovní den.



Zobrazený model je Transit podvozek Trend L2 H1 s jednokabinou s metalickým lakem karoserie v barvě modrá Metallic (výbava na přání).



Nový 5tunový Transit

Více možností než dosud

Nový 5tunový Ford Transit je na špičce díky své dosud největší nosnosti, takže je ideální pro širokou škálu přestaveb. 5tunový Transit poháněný motorem 2.0 EcoBlue s výkonem 170 k, je k dispozici s maximální přípustnou hmotností jízdní soupravy až 7 tun (pouze pro manuální převodovku) a může být kombinován s 6stupňovou manuální nebo 10stupňovou automatickou převodovkou.



5tunový Transit je vhodný pro širokou škálu přestaveb.

Zobrazený model je Transit podvozek s jednokabinou s maximální přípustnou hmotností 5 000 kg s metalickým lakem karoserie v barvě šedá Magnetic (výbava na přání).



Vaše mobilní kancelář

Transit podvozek vám pomůže hravě zvládnout i ten nejnáročnější den. Prostorný interiér s modernizovaným přístrojovým panelem a kvalitním ergonomickým designem poskytuje pohodlné ovládání, 8" dotyková obrazovka podporuje gesta přiblížení a oddálení a nabízí řadu informací, zábavy a možností navigace i hlasového ovládání (výbava na přání).

Prostorná kabina Fordu Transit podvozek standardně nabízí dvojsedadlo pro tři cestující vpředu. Řadicí páka připevněná k palubní desce zajišťuje co nejsnadnější přístup do interiéru a vytváří tak mnohem více prostoru pro uložení všeho, co potřebujete. Kabina Transitu podvozek disponuje také sklopným stolem spolujezdce a velkým množstvím odkládacích prostorů a přihrádek. V případě objednání samostatného sedadla vpředu pojme kabina vozu dva cestující (výbava na přání).

Zobrazený model je Transit podvozek Trend L2 H1 s jednokabinou s metalickým lakem karoserie v barvě šedá Magnetic (výbava na přání) s příplatkovou audiosadou.

Podvozek s jednokabinou

L1 (krátký rozvor)

Není k dispozici na českém trhu.



Jednomontáž (SRW)

L2 (střední rozvor)

Přední pohon/zadní pohon

3 500-5 000 kg maximální
přípustná hmotnost vozidla
2/3 sedadla



Dvojmontáž (DRW)

Jednomontáž (SRW)

L3 (dlouhý rozvor)

Přední pohon/zadní pohon

3 500-5 000 kg maximální
přípustná hmotnost vozidla
2/3 sedadla



Dvojmontáž (DRW)

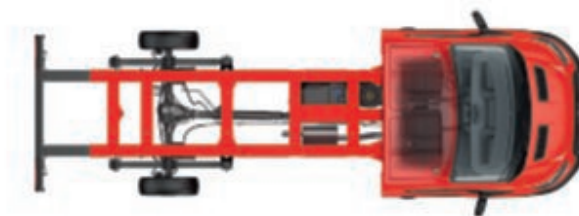
Jednomontáž (SRW)

Podvozek s jednokabinou

L4 (dlouhý rozvor, delší převis vzadu)

Přední pohon/zadní pohon

3 500-5 000 kg maximální
přípustná hmotnost vozidla
2/3 sedadla



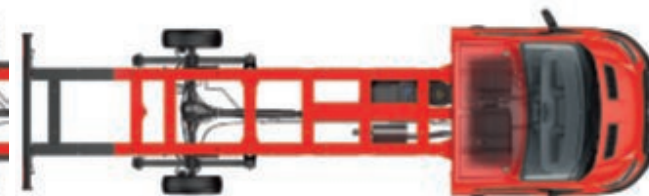
Dvojmontáž (DRW)

Jednomontáž (SRW)

L5 (extra dlouhý rozvor, prodloužený převis vzadu)

Zadní pohon

3 500 kg maximální přípustná
hmotnost vozidla
2/3 sedadla



Dvojmontáž (DRW)

Jednomontáž (SRW)

Rekreační nástavby



Vyobrazené nástavby karoserie jsou uvedeny jen pro ilustrativní účely.
Poznámka: Technické informace pro výrobce přestaveb lze najít na internetu v Manuálu pro přestavbu vozidel (BEMM).

Užitkové a nákladní nástavby



Vynikající flexibilita

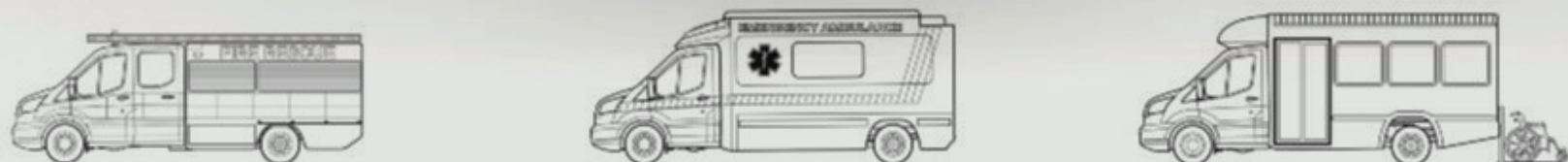
Transit podvozek je ideální řada vozidel pro specializované nástavby. Kombinace vysoce pevné ocelové rámové konstrukce, montážních bodů a nízkých podélníků rámu umožňuje modelu Transit splnit mnoho různých úkolů s malými nebo žádnými úpravami.



Perfektní pro všechny nástavby

Při vývoji podvozku Transit jsme úzce spolupracovali s výrobcí nástaveb, aby bylo možné všechny standardní typy karoserií a většinu zakázkových řešení namontovat snadno a efektivně. Různé styly kabiny a konfigurace pohonu představují solidní základ pro různé přestavby a umožňují vytvářet širokou řadu přestaveb.

Bezbariérové nástavby a nástavby záchranných složek



Užitkové a nákladní nástavby





Prostor pro vás a vaši posádku

Pokud potřebujete převést jak náklad, tak pracovní tým, Transit podvozek s dvojkabinou je skvělé řešení.

Do široka otvírající se dveře umožňují snadný přístup do prostorného a dobře promyšleného interiéru. Dvojsedadlo spolujezdce vpředu a zadní čtyřmístné sedadlo vzadu nabízejí místo až pro sedm osob. Sedadla spolujezdců mají sklopné sedáky a úložný prostor pod nimi, kde je možné převážet nástroje a vybavení mimo dohled posádky. Přední prostřední sedadlo má navíc sklopné opěradlo, které je možné přeměnit na šikvou pracovní plochu.

Transit podvozek je nabízen se čtyřmi délkami rozvoru a v konfiguracích s předním pohonem, zadním pohonem nebo pohonem všech kol. Kombinuje tak robustní nosnost se všestranným prostorem pro posádku.

Zobrazený model je Transit podvozek Trend L3 H1 s dvojkabinou s metalickým lakem karoserie v barvě červená Dark Carmine (výbava na přání).

Podvozek s dvojkabinou

L3 (dlouhý rozvor)

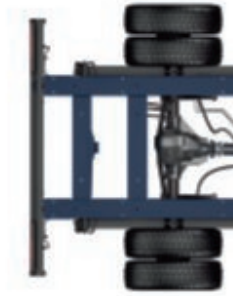
Zadní pohon/pohon všech kol AWD

3 500-5 000 kg maximální
přípustná hmotnost vozidla

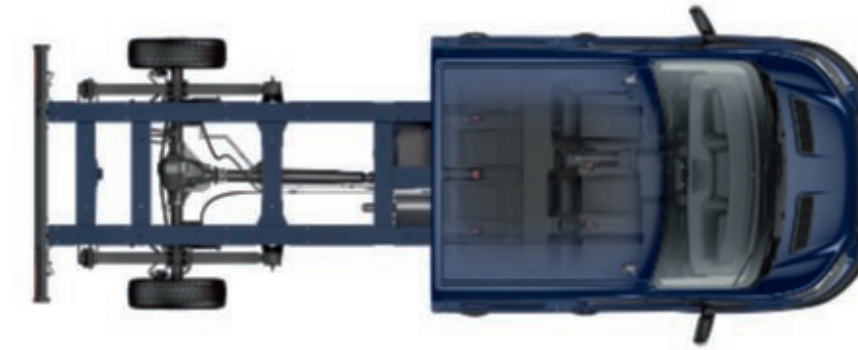
6/7 sedadel



Podvozek s dvojkabinou



Dvojmontáž (DRW)



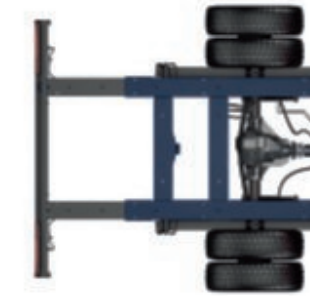
Jednomontáž (SRW)

L4 (dlouhý rozvor, delší převis vzadu)

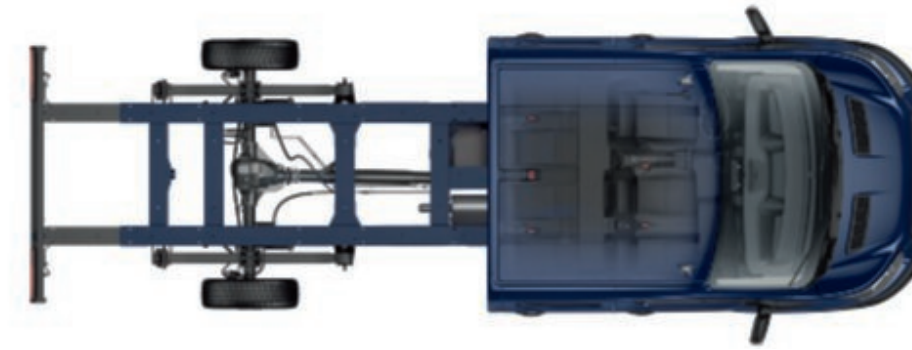
Zadní pohon/pohon všech kol AWD

3 500 kg maximální přípustná
hmotnost vozidla

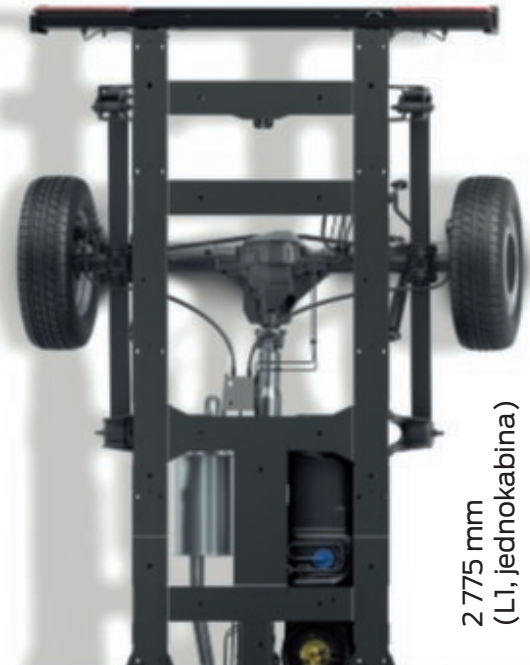
6/7 sedadel



Dvojmontáž (DRW)



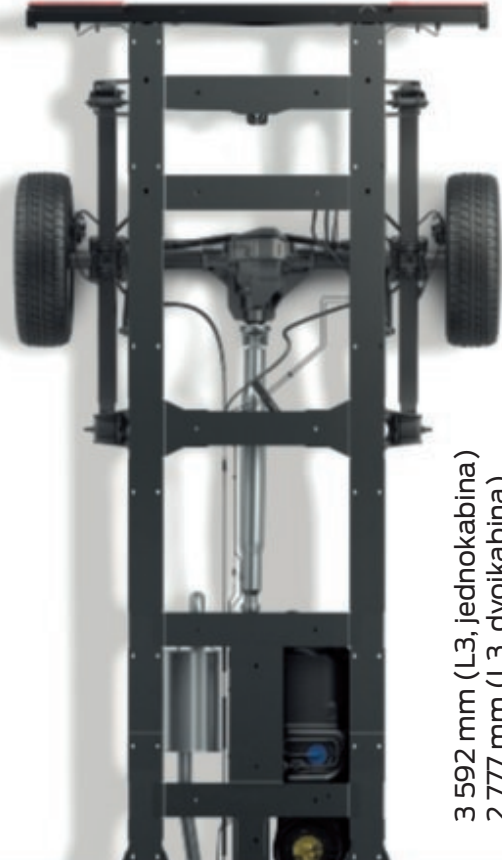
Jednomontáž (SRW)



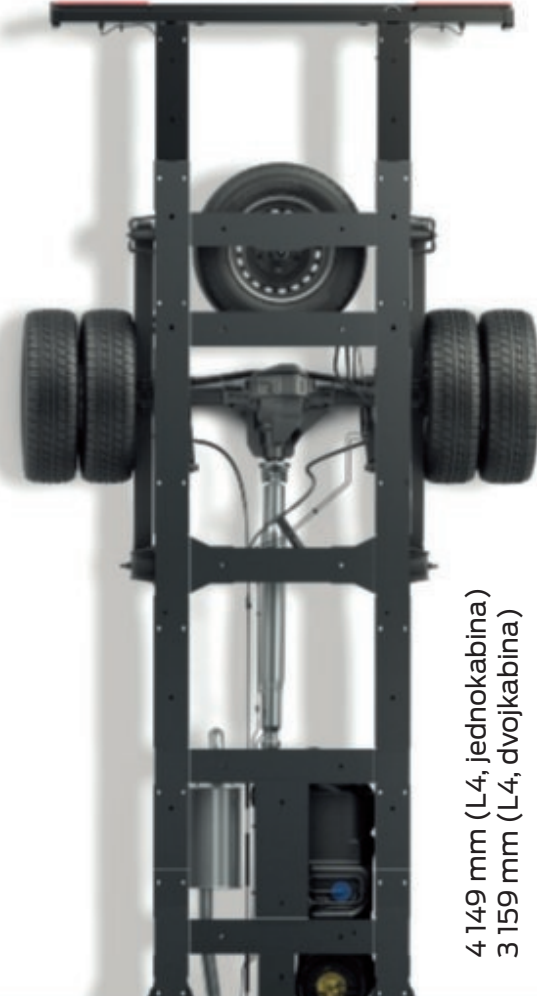
2 775 mm
(L1, jednokabina)



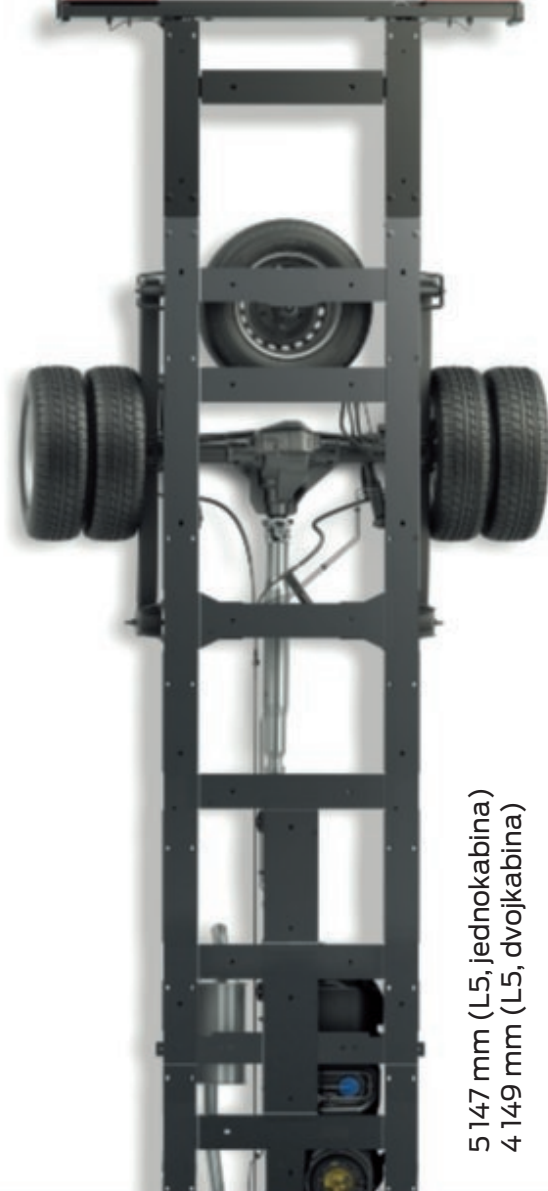
3 142 mm
(L2, jednokabina)
2 327 mm (L2, dvojkabina)



3 592 mm (L3, jednokabina)
2 777 mm (L3, dvojkabina)



4 149 mm (L4, jednokabina)
3 159 mm (L4, dvojkabina)



5 147 mm (L5, jednokabina)
4 149 mm (L5, dvojkabina)

Ulehčení těžké práce

Silný, praktický a všestranný, podvozek Transit je navržený tak, aby podpořil vaše individuální potřeby. Všechny varianty odvádějící tvrdou práci, od modelu délky rozvoru L2 až po L5, nabízí robustní podvozek se žebřinovým rámem jako plochý, silný základ, na kterém lze stavět. Řada dostupných kombinací pohonů, stylů kabiny a montáže zadní nápravy přispívá k flexibilitě a rozsáhlým možnostem výběru nástaveb.

Maximální délka nástavby
5 376 mm

Poznámka: Vyobrazené délky rámu jsou pro modely podvozků s kabinou, ne plošiny.



Pohon předních kol (FWD)

- Dodávané motory: 130 k/360 Nm; 170 k/390 Nm
- Menší výška zadního rámu nabízí větší flexibilitu pro přestavby
- Menší provozní hmotnost umožňuje větší nosnost a nižší spotřebu paliva



Pohon zadních kol (RWD)

- Dodávané motory: 130 k/360 Nm; 170 k/390 Nm
- Vynikající trakce při plném zatížení
- Vhodné zejména pro provoz s vysokým zatížením a tažením



Pohon všech kol* (AWD)

- Dodávané motory: 130 k/360 Nm; 170 k/390 Nm
- Poskytuje zvýšenou trakci v těžkých terénních podmínkách
- Za normálních jízdních podmínek se pohon přenáší pouze na zadní kola. Pokud je zapnutý, systém automaticky zvýší přenos točivého momentu motoru na kolo (kola) s největším záběrem

Zvolte ten správný převodový poměr pro váš Ford

Kromě různých motorů, typů převodovky a hnacího ústrojí může i výběr správného poměru nápravy pomoci přizpůsobit váš Ford tak, aby vyhovoval vašim specifickým potřebám.

- **Nižší převodový poměr (např. 3,73)** je nevhodnější pro rovný či mírný terén s nízkým zatížením a jízdu ve stabilní rychlosti na dálnicích.
- **Vyšší převodový poměr (např. 4,1)** je doporučen pro maximální zatížení, krátké trasy a kopcovitý terén s prudkým stoupáním.



Sebevědomá jízda

Transit podvozek je k dispozici ve variantách s pohonem předních nebo zadních kol, případně s pohonem všech kol*. Všechny motory jsou standardně ovládány 6stupňovou manuální převodovkou, pro vybrané verze je na přání k dispozici 6st. automatická převodovka pro přední pohon a 10st. automatická převodovka pro zadní pohon.

Když jízdní podmínky nejsou snadné, můžete se spolehnout na pohon všech kol. Inteligentní systém AWD dostupný u vybraných verzí* vozidel Transit pomáhá k jistější jízdě na náročném povrchu.



6stupňová automatická převodovka SelectShift

K dispozici pro vybrané verze s předním pohonem.



Mechanický samosvorný diferenciál

Nový mechanický samosvorný diferenciál může pomoci omezit nežádoucí prokluzování kol, obzvláště na nepevném povrchu tak, že automaticky přenáší sílu na kolo s největší trakcí, čímž zajišťuje bezpečnější a klidnější jízdu (standardně pro verze Trail s pohonem předních kol).

*Pohon všech kol je k dispozici pro verze Transitu podvozku s dvojkabinou.



Seznamte se s nejlepším přítelem vašeho telefonu

Ford SYNC 3

Jedinečné propojení systému SYNC 3 a vašeho mobilního telefonu zajistí jednoduchý přístup k oblíbeným funkcím, a to od telefonních hovorů, poslechu hudby až po satelitní navigaci – to vše prostřednictvím 8" dotykové obrazovky nebo pomocí intuitivního hlasového ovládání dostupného v českém jazyce (výbava na přání).

Vlastnosti systému SYNC 3*

- Ovládání telefonu, aplikací, navigace a přehrávání hudby pomocí intuitivních hlasových příkazů
- Funkce předčítání hlasových zpráv
- Funkce automatického volání Emergency Assist† je technologie, která v případě nehody může kontaktovat tísňovou linku
- Aplikace, které jsou kompatibilní se systémem SYNC 3, můžete ovládat pomocí funkce AppLink, zatímco s funkcemi Apple CarPlay a Android Auto budete moci procházet uživatelské rozhraní svého chytrého telefonu prostřednictvím domovské obrazovky systému SYNC 3 podobným způsobem, jako byste telefon drželi v ruce
- Dotyková obrazovka systému SYNC 3 podporuje vícedotyková gesta tažení a oddalování či přibližování pomocí prstů a umožňuje vám uspořádat zobrazení ikon aplikací a pozadí podobným způsobem jako v chytrém telefonu



Upozornění: Plné propojení jednotky SYNC 3 a chytrého telefonu je k dispozici pouze u verzí iPhone 5/Android 5.0 (Lollipop) nebo vyšších. Některé funkce systému SYNC 3 vyžadují datové připojení, za které se platí poplatky. Nejnovější informace o dostupnosti aplikací Apple CarPlay a Android Auto na vašem trhu najdete na oficiálních webových stránkách jejich výrobců.

*Neřídte, pokud se plně nesoustředíte. Pokud je to možné, použijte hlasové ovládané systémy; během řízení nedržte v ruce žádné zařízení. Některé funkce mohou být při zařazeném rychlostním stupni nepřístupné. Ne všechny funkce jsou kompatibilní se všemi telefony.

†Ford Emergency Assist je inovativní funkce systému SYNC 3, která využívá vašeho připojeného telefonu přes Bluetooth® ke kontaktování záchranných složek při nehodě, kdy dojde k uvolnění airbagů ve voze. Tato funkce je dostupná ve více než 40 evropských zemích.

100% konektivita

Ford dokáže z vašeho vozu vytvořit fungující on-line prostředí díky pokročilým technologiím již z výroby. Inovativní řešení a služby, které Ford nabízí, vám pomohou s podnikáním.



Bez ohledu na to, zda pracujete s jedním vozidlem, nebo jich provozujete pět, aplikace FordPass Pro vám pomůže zachovat jejich kondici.

- **Rychlé spárování** - pro snadné přidání vozidla do vašeho účtu můžete použít fotoaparát ve vašem mobilním telefonu. Stačí ho namířit na štítek VIN a je hotovo.
- **Upozornění na stav vozu** - mějte přehled o kondici vozidla.
- **Lokalizátor vozového parku** - sledujte všechna vaše vozidla na mapě se zobrazením jejich aktuálního technického stavu. Zkontrolujte svůj vozový park na začátku a na konci pracovního dne.
- **Zamykání a odemykání na dálku** - zónové uzamykání umožňuje dálkový přístup k různým částem vozidla, např. k bočním nákladovým dveřím, dveřím řidiče atd.
- **Startování na dálku** - připravte za chladných dní své vozidlo na cestu odmrazením čelního skla, aktivací topení a vyhříváním sedadel (jsou-li součástí výbavy) (pouze modely s automatickou převodovkou).
- **Guard Mode** - uveďte své vozidlo do stavu zvýšeného zabezpečení a získávejte oznámení o aktivitách vašeho vozidla.
- **Silniční asistence** - je tu pro vás vždy, když ji potřebujete. Udržujte svůj vozový park v provozu a spolehněte se na Ford Assistance v případě poruchy.
- **Online objednávání servisu** - objednejte si servis přímo v aplikaci.

Stáhněte si aplikaci **FordPass Pro** z App Store nebo Google Play.



Služba Live Traffic* zasílá aktuální informace o dopravní situaci přímo do navigačního systému SYNC 3. Systém tyto informace vyhodnotí a automaticky upraví trasu tak, abyste se do cíle dostali co nejrychleji a netrávili zbytečně čas v dopravních zácpách.

Informace o nebezpečí v okolí (LHI)** využívá lokálních zdrojů pro získávání informací o nebezpečí, které se vyskytují ve vaší bezprostřední blízkosti, jako je například porouchané vozidlo na vozovce či jiná překážka zabraňující bezpečnému projetí vozovkou.

Palubní Wi-Fi hotspot*** nabízí rychlé připojení až pro 10 zařízení. Wi-Fi je možno také využívat až do vzdálenosti 15 m od vozidla.

Pokročilé funkce pro elektrifikované vozy vám umožní zkontrolovat stav akumulátoru a nabíjení. Pomůžou také při vyhledávání nabíjecích stanic kolem vás.

*Palubní modem FordPass Connect bude připojený v době dodání vozidla. Můžete se rozhodnout, zda si přihlásíte/odhlásíte sdílení určitých dat. Technologie je k dispozici u vybraných modelů. Funkce ovládání na dálku budou zdarma na 10 let.

**Funkce Live Traffic a Informace o nebezpečí v okolí (LHI) jsou bezplatné po dobu 12 měsíců od registrace nového vozu Ford vybaveného systémem navigace SYNC 3; poté se platí předplatné.

***Služba Wi-Fi hotspot (v rychlostním standardu připojení až 4G/LTE) je nabízena v bezplatné zkušební verzi, která započne v den aktivace a vyprší po uplynutí 1 měsíce nebo vyčerpání objemu 1 GB dat – podle toho, co nastane dříve. Pro další využívání služby je nutné mít nastavené předplatné od společnosti Vodafone, podrobnosti o datových balíčcích naleznete přímo na jejich stránkách. Pro využívání všech výhod vestavěného Wi-Fi hotspotu je nutné, aby byl vůz Ford vybaven náležitým hardwarem a byl aktivován příslušný tarif. Kvalita služby závisí na pokrytí signálu a podmínkách vašeho zvoleného tarifu, včetně účtování poplatků za SMS zprávy. Více informací u vašeho autorizovaného prodejce Ford.



Nastavení tempa

Nastavte si vlastní tempo pomocí inteligentního adaptivního tempomatu⁰²⁾. Systém dokáže rozpoznat dopravní značky omezující rychlost a předjíždění. Pokročilá radarová technologie snímá pomalu jedoucí vozidla před vámi a dokáže automaticky přizpůsobit rychlost, aby byla zachována bezpečná vzdálenost od vozidla před vámi. Jakmile vás vpředu již nebude nic zpomalovat, vaše vozidlo znovu zrychlí na přednastavenou rychlost (výbava na přání).



Inteligentní adaptivní tempomat⁰²⁾

Nastavte požadovanou rychlost a adaptivní tempomat ji bude udržovat společně s přednastavenou vzdáleností od vozidla před vámi. Pokud snímače detekují houstnoucí provoz, vaše vozidlo automaticky zpomalí. Když se dopravní situace uklidní, vaše vozidlo znovu zrychlí na přednastavenou rychlost (výbava na přání).

Zobrazený model je Transit Trend s metalickým lakem karoserie v barvě šedá Magnetic (výbava na přání).

⁰⁾Používá senzory.
²⁾Asistenční funkce řidiče.



Asistent pro jízdu v pruzích

Při jízdě na dálnici stačí chvilková nepozornost a vyjedete ze svého jízdního pruhu. Systém varování před opuštěním jízdního pruhu^② (výbava na přání) je navržen tak, aby detekoval přiblížení k dělicím čarám bez zapnutého směrového světla a na tuto skutečnost upozornil vibracemi volantu. Jestliže nezareagujete, systém může mírně ovlivnit řízení a pomoci udržet vozidlo ve vašem jízdním pruhu.



Ochrana proti bočnímu větru^①

Pomáhá řidiči zůstat v jízdním pruhu v silných povětrnostních podmínkách s využitím systému ESP (standardní výbava).

Zobrazený model je Transit Trend L2 H1 s metalickým lakem karoserie v barvě šedá Magnetic (výbava na přání).

^②Používá senzory.

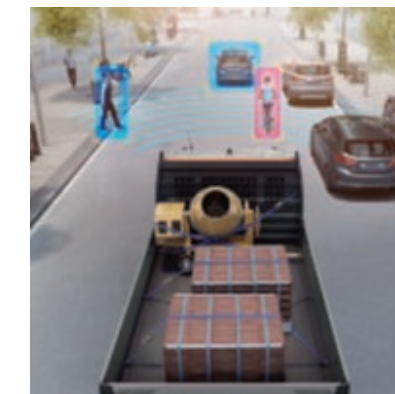
^{*}Funguje při rychlostech vyšších než 65 km/h na vícepruhých komunikacích se zřetelně vyznačenými jízdními pruhy.

^①Bezpečnostní prvek.

^②Asistenční funkce řidiče.

Investice do bezpečnosti

S využitím kamery a radaru umí systém Pre-Collision Assist^{®2)} s funkcí rozpoznávání chodců (výbava na přání) sledovat vaši vzdálenost od ostatních vozidel a chodců. Je-li zjištěna možná kolize, mohou vás upozornit zvuková a vizuální varování a podle potřeby se mohou aktivovat brzdy, aby byla zajištěna plná odezva při brzdění. Jestliže systém vyhodnotí, že hrozí bezprostřední kolize, může automaticky použít Aktivní brzdění^{®2)} a pomoci tak zmírnit náraz (výbava na přání).



Systém Pre-Collision Assist^{®2)} s funkcí rozpoznávání chodců

Systém pomocí radaru a kamery rozpoznává ostatní vozidla a chodce a může vás upozornit na možnou kolizi (výbava na přání).

Zobrazený model je Transit podvozek Trend L2 H1 s jednokabinou s metalickým lakem karoserie v barvě stříbrná Moondust (výbava na přání).

[®]Používá senzory.
²⁾Asistenční funkce řidiče.

Funkce usnadňující život



Volitelné jízdní režimy

Umožňuje výběr jízdních režimů. Systém upravuje různá nastavení včetně odezvy plynového pedálu a posilovače řízení volantu, aby bylo řízení v určitých podmínkách jednodušší (standardní výbava).



Vyhřívané čelní sklo

I za mrazivých rán rychle odmlží okno a odstraní z něj námrazu pro zajištění komfortu a viditelnosti po celý rok (součástí sady výbavy na přání).



Monitor údržby vozidla

Analyzuje data vozidla a pomáhá zajistit nejlepší možný výkon motoru. Zobrazuje řadu informací na palubním počítači, včetně např. vzdálenosti, kterou je možné ujet do vyčerpání kapaliny AdBlue® (standardní výbava).



Elektricky ovládaná vnější zrcátka

Elektricky ovládaná a vyhřívaná zrcátka s menší silnější čočkou jsou ideální pro parkování na těsných místech nebo jízdu v úzkých pruzích (výbava na přání pro Base, standardně pro Trend).

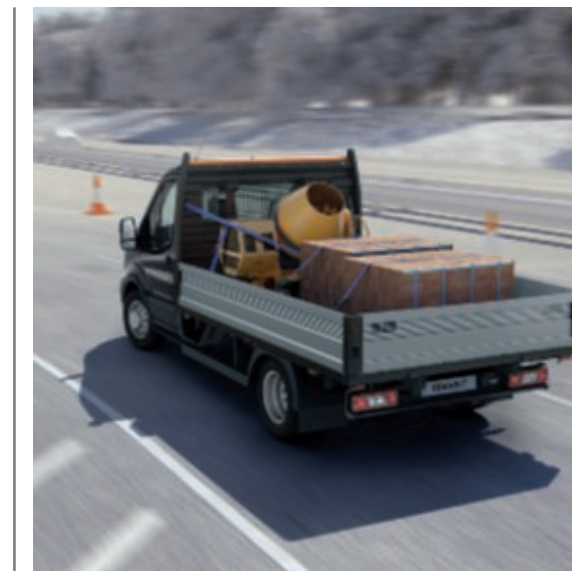


Asistent rozjezdu do svahu⁰²⁾

Tento systém je navržen tak, aby dočasně zabránil vozidlu v rozjezdu ze svahu, když přesouváte nohu z brzdového na plynový pedál. Funguje při rozjíždění dopředu i dozadu, takže díky němu můžete bez obav táhnout těžký náklad (standardní výbava).

⁰⁾Používá senzory.

²⁾Asistenční funkce řidiče.



Funkce trakční kontroly⁰¹⁾

Rozpozná, když řidič vjede do zatáčky příliš rychle a může efektivně snížit točivý moment motoru a použít brzdy na jednotlivá kola, aby pomohla udržet vozidlo pod kontrolou (standardní výbava).

⁰⁾Používá senzory.

¹⁾Bezpečnostní prvek.

SVO výbava

Přestože řada užitkových vozidel již nabízí rozsáhlý výběr připravených vlastností a výbav na přání, program Speciálních úprav na přání (SVO) jde ještě o krok dále. Praktické možnosti zahrnují akumulátory pro náročné podmínky a více než 100 barev, z nichž můžete vybrat ty, jež nejlépe odrážejí styl vaší společnosti. Dostupnost SVO se liší podle regionu a modelu. Ověřte si dostupnost u autorizovaných prodejců Ford.

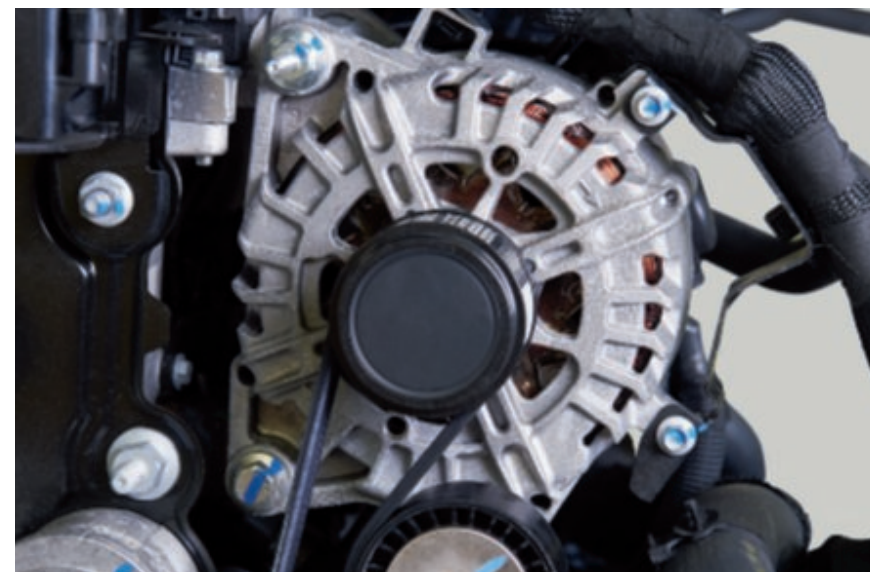


Speciální laky



Podpěťová ochrana baterie

(SVO kód = A540)



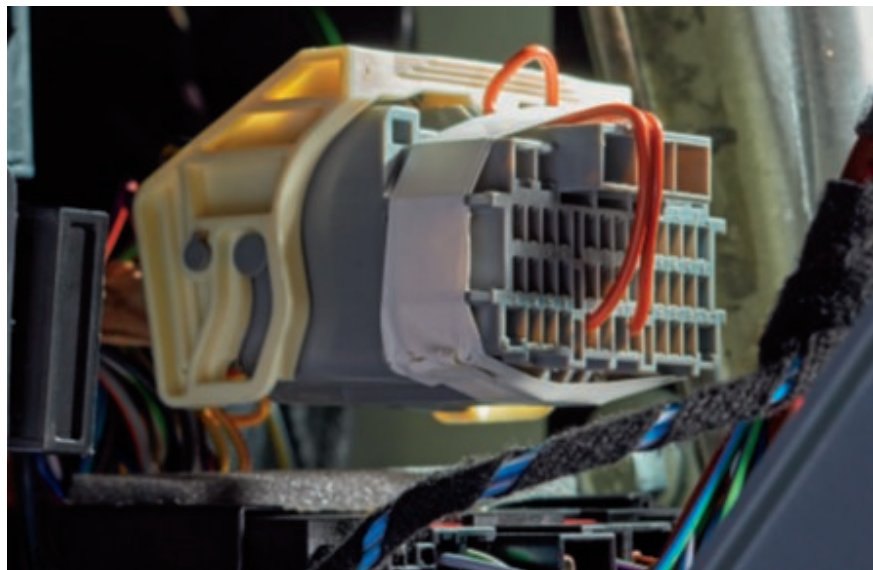
Není k dispozici.



**Zdvojená baterie AGM
(Deep Cycle Battery) 95 Ah**

SVO výbava

Přestože řada užitkových vozidel již nabízí rozsáhlý výběr připravených vlastností a výbav na přání, program Speciálních úprav na přání (SVO) jde ještě o krok dále. Praktické možnosti zahrnují akumulátory pro náročné podmínky a více než 100 barev, z nichž můžete vybrat ty, jež nejlépe odrážejí styl vaší společnosti. Dostupnost SVO se liší podle regionu a modelu. Ověřte si jejich dostupnost u autorizovaných prodejců Ford.



Komplexní konektorová skříň

(SVO kód = A608)



Panel s přepínači

(SVO kód = A626)



Příprava pro výstražná světla

(SVO kód = A606)



Příprava pro tažné zařízení

(SVO kód = A055)

Base

Hlavní prvky exteriéru

- 16" kola
- Elektronický stabilizační systém ESP
- Bezzátkový systém doplňování paliva Ford Easy-Fuel
- Tónovaná skla
- Halogenové světlomety vč. denního svícení
- Centrální zamykání s dálkovým ovládáním
- Automatické zamykání po rozjezdu
- Jeden sklopný klíč, jeden klíč s pevným dřikem

Hlavní prvky interiéru

- Rádio AM/FM/DAB/DAB+, vstup USB, 4 reproduktory, Bluetooth®, ovládání rádia na volantu
- MyFord Dock – držák pro uchycení mobilních zařízení
- Airbag řidiče
- Palubní počítač
- Elektricky ovládaná přední okna
- Sedadlo řidiče nastavitelné v 8 směrech s loketní opěrkou
- Dvojsedadlo spolujezdce se sklopným stolkem
- Stropní konzole vpředu
- Výškově a podélně nastavitelný volant



Motory

Vznětové

2.0 Ford EcoBlue 130 k (96 kW)



Zobrazený model je Transit podvozek Base L2 s jednokabinou s nemetalickým lakem karoserie v barvě červená Race.

Trend

Prvky exteriéru navíc oproti verzi Base

- Elektricky ovládaná a vyhřívaná vnější zrcátka
- Odbočovací světla statická
- Mlhové světlomety vpředu a vzadu
- Tempomat
- Dva sklopné klíče
- Vnitřní kryty podběhů kol
- Celoplošné kryty kol

Prvky interiéru navíc oproti verzi Base

- Manuální klimatizace vpředu
- Bederní opěrka řidiče



Motory

Vznětové

- 2.0 Ford EcoBlue 130 k (96 kW)
- 2.0 Ford EcoBlue 170 k (125 kW)



Zobrazený model je Transit podvozek Trend s jednokabinou s nemetalickým lakem karoserie v barvě stříbrná Moondust (výbava na přání).

Trail

(výbavový stupeň Trail k dispozici na dotaz)

Prvky exteriéru navíc oproti verzi Trend

- 16" černá kola z lehkých slitin
- Mechanický samosvorný diferenciál mLSD pro přední pohon
- Unikátní černá maska chladiče s nápisem FORD
- Kontrastní nárazníky a boční lišty
- Vyhřívané čelní sklo
- Elektricky sklopná zrcátka
- Automatické světlomety

Prvky interiéru navíc oproti verzi Trend

- Potahy sedadel v kombinaci kůže/vinyl



Motory

Vznětové

- 2.0 Ford EcoBlue 130 k (96 kW)
- 2.0 Ford EcoBlue 170 k (125 kW)



Zobrazený model je Transit podvozek Trail L2 H1 s jednokabinou s nemetalickým lakem karoserie v barvě bílá Frozen.

Laky karoserie a čalounění

Vyberte si barvu karoserie, která bude nejlépe reprezentovat vaši firmu.



Base
Střed sedadel: látka Quadrant v barvě šedá Dark Palazzo
Boky sedadel: látka City v barvě černá Ebony



Trend
Střed sedadel: látka Capitol v barvě černá Ebony
Boky sedadel: látka City v barvě černá Ebony



Není dostupné pro český trh.



Trail
Střed sedadel: kůže/Vinyl Salerno v barvě černá Ebony
Boky sedadel: kůže/Vinyl Salerno v barvě černá Ebony



Bílá Frozen
Základní nemetalický lak karoserie



Modrá Blazer
Základní nemetalický lak karoserie



Červená Race
Základní nemetalický lak karoserie



Stříbrná Moondust
Metalický lak karoserie*



Černá Agate
Metalický lak karoserie*



Červená Dark Carmine
Metalický lak karoserie*



Šedá Magnetic
Metalický lak karoserie*



Modrá Metallic
Metalický lak karoserie*



Stříbrná Diffused
Metalický lak karoserie*

Záruka 12 let proti prorezivění

Exteriér nového modelu Ford Transit získal svou odolnost díky několikafázovému procesu lakování. Díky vstřikování vosku do ocelových částí karoserie či odolné horní vrstvě nátěru, novým materiálům a postupům aplikace bude váš vůz vypadat dobře i za mnoho let.

Poznámka: Obrázky vozidel slouží pouze pro ilustraci barevných odstínů a nemusí odpovídat konkrétní specifikaci. Barvy karoserie a čalounění reprodukovány v tomto katalogu se mohou lišit od skutečných barev v důsledku omezení použitých tiskových technologií nebo nastavení monitoru.

*Metalické barvy karoserie jsou výbavou na přání za příplatek. Pro další podrobnosti se obraťte na prodejce vozů Ford.

Pozinkování

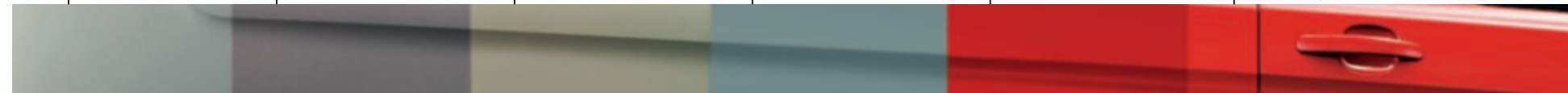
Povrchová úprava fosfátováním

Elektrostatický nátěr

Základní nátěr

Horní vrstva nátěru

Krycí lak (nedostupné pro barvu bílá Frozen)



Výkon bez kompromisů

Ford Transit podvozek je poháněn vysoce výkonnými EcoBlue naftovými motory, které splňují nejnovější emisní normy Euro 6.2 (v případě HDT verzí normu Euro 6) a využívají vysokého točivého momentu pro spolehlivý výkon za nízké ceny. Výkonné a vytříbené Ford EcoBlue naftové motory jsou postavené na špičkovém výkonu a technologii našich oceňovaných zážehových motorů.

Klíčové technologie pro úsporu paliva

- Systém Stop-Start
- Inteligentní rekuperační dobíjení Ford
- Indikátor řazení pro úspornou jízdu
- Elektrický posilovač řízení (EPAS)
- Vylepšení aerodynamického designu
- Pneumatiky s nízkým valivým odporem

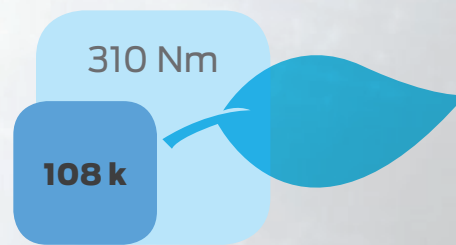
Naftové motory Heavy Duty Truck

Všechny vyrobené či přestavěné vozy s referenční hmotností vyšší než 2 840 kg (kromě vybraných vozů pro speciální účely), musí splňovat požadavky normy Euro 6 HDT. Proto je Transit podvozek dostupný také s heavy-duty naftovými motory pro ty největší a nejtěžší přestavby.



Mild-hybridní motory (mHEV)

Transit disponuje inovativní technologií mHEV u vybraných verzí s manuální převodovkou. Systém využívá integrovaný startér/generátor k obnově energie v době, kdy vozidlo jede setrvačností, a ukládá ji v 48V lithiumentovém akumulátoru. Uložená energie je pak využívána na podporu motoru při běžné jízdě a zrychlování i při napájení elektrického příslušenství vozidla. Systém dále vylepšuje hospodárnost paliva, zejména při zastavování a rozjíždění ve městech (k dispozici na dotaz pro vybrané verze).



Není k dispozici pro český trh.

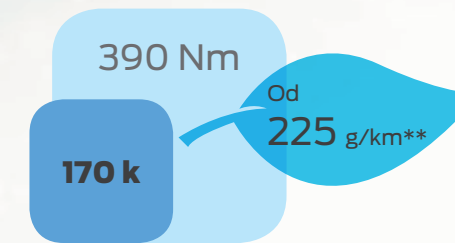


Flexibilní

Vznětový motor 2.0 EcoBlue 130 k

Vznětový motor 2.0 EcoBlue 130 k (96 kW)/360 Nm nabízí vyvážený výkon a točivý moment potřebný ke zvýšení přípustné hmotnosti jízdní soupravy bez zvýšení emisí.

*Hodnoty WLTP pro verzi s valníkem z výroby.

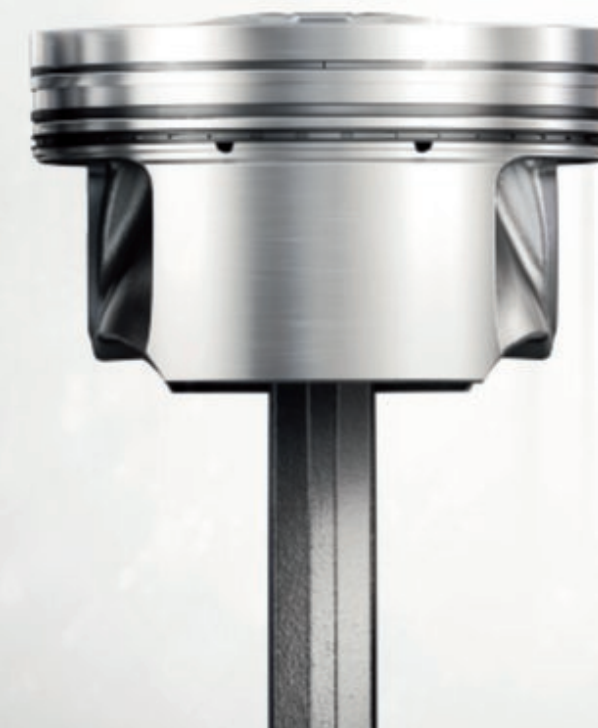
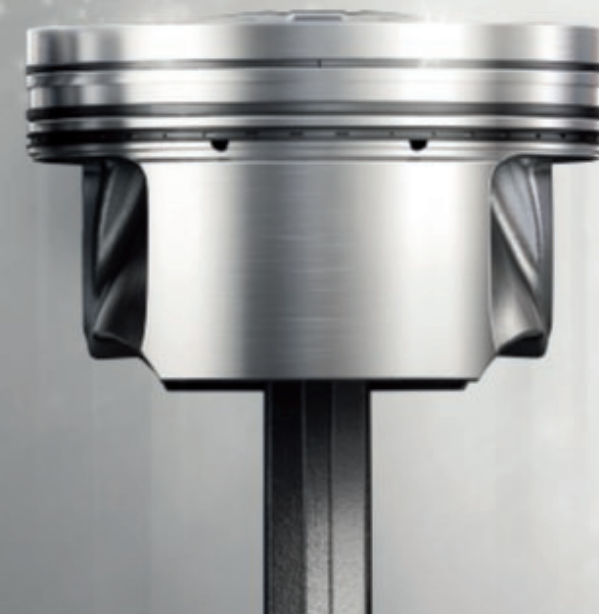
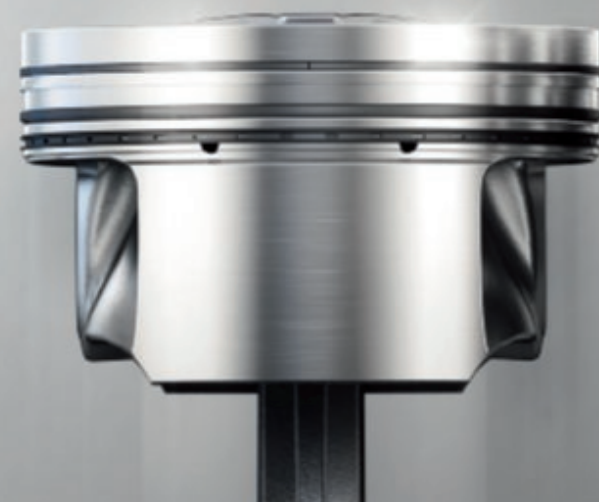


Výkonný

Vznětový motor 2.0 EcoBlue 170 k

Vznětový motor 2.0 EcoBlue o výkonu 170 k (125 kW) dokáže vyvinout působivý točivý moment 390 Nm. Díky mimořádnému výkonu je ideální volbou pro pravidelné tažení přívěsů s nízkou spotřebou paliva (od 8,6 l/100 km).**

**Hodnoty WLTP pro verzi s valníkem z výroby.



Méně NO_x

Vznětové motory EcoBlue

Řada inovovaných vznětových motorů Ford EcoBlue pro nové vozy Transit splňuje ty nejpřísnější standardy emisní normy Euro 6.2.

Vznětové motory EcoBlue jsou vybaveny systémem selektivní katalytické redukce (SCR), který používá vstřikování AdBlue®, což je kapalina, která převádí emise NO_x ve výfukových plynech na dusík a vodní páru. Jsou vybaveny také filtrem pevných částic, který snižuje více než 99 % emisí pevných částic z výfuku vozidla.

Poznámka: Další informace o hospodárnosti spotřeby pohonných hmot a emisích získáte v části věnované specifikacím.

Poznámka: Určitá vybava na přání a za příplatek nemusí být k dispozici u všech modelů. Další informace získáte v aktuálním ceníku nebo od autorizovaného prodejce užitkových vozidel Ford.

Naším úkolem je udržovat vaši firmu v pohybu.

Servisní služby a záruky

Kamkoliv pojedete, budeme stát vždy při vás.

Využijte komplexní spektrum služeb, které vám usnadní život a dovolí vám zabývat se věcmi, které opravdu chcete dělat.

FORD BlueService

Ford BlueService byl stvořen proto, aby udržoval váš Ford ve skvělé kondici a pomohl vám vytěžit ze svého vozidla maximum - a to po celou dobu jeho životnosti. Podívejte se, na které služby se můžete jako majitel vozu Ford spolehnout.

- Elektronický příjem vozidla do servisu
- Náhradní vozidlo pro zajištění mobility
- Jedno telefonní číslo pro jakoukoliv službu
- Bezplatná evropská asistenční služba
- Přehledné a transparentní ceny

Financování FORD CREDIT

Značkové financování je při pořízení užitkového vozidla Ford optimálním řešením. Prodejce Ford odborně poradí při výběru z široké škály finančních produktů.

V nabídce FORD CREDIT je klasický úvěr s výhodnými sazbami a komplexním pojištěním nejoblíbenější volbou. Splácíte část ceny vozu v pravidelných měsíčních splátkách a stáváte se vlastníkem vozidla.

Operativní leasing FORD LEASE se specializuje na pronájem vozu a skýtá výhody ve formě nulové akontace, fixní měsíční splátky s pojištěním nebo servisních i dalších služeb.

Pro více informací navštivte www.fordcredit.cz.

FORD PROTECT Bezstarostný požitek z jízdy.

S prodlouženou zárukou FORD PROTECT si budete užívat bezstarostný klid motoristy. Stačí se jen rozhodnout, jakou variantu si zvolíte:

4/5 let standardně (užitková/osobní vozidla),
6, 7 nebo 8 let (varianty na přání, za příplatek)
Ford Protect nabízí řadu zásadních výhod:

- Ochrana před nečekanými výdaji za opravy
- Jistota při cestách do zahraničí - záruku lze uplatnit u autorizovaných servisních míst Ford po celé Evropě
- Delší životnost vašeho vozu Ford díky použití originálních dílů Ford
- Zvýšení hodnoty vozidla při následném prodeji

FORD SERVICE PLAN

Správná volba pro váš Ford.

Rostoucí výdaje můžete klidně hodit za hlavu. FORD SERVICE PLAN pokrývá veškeré náklady spojené s pravidelnou servisní údržbou vozidla. Zahrnuje až 5 předepsaných servisních prohlídek v autorizovaném servisu Ford a to po dobu 2 až 5 let. Stačí si jen vybrat délku servisního plánu, který nejlépe vyhovuje vašim potřebám.

Prodejce nových vozů Ford vám s výběrem individuálního servisního plánu rád pomůže.

Pokud se své vozidlo rozhodnete prodat, prodlouženou záruku a servisní plán je možné převést na nového majitele, což zvyšuje hodnotu vozidla.

*Servisní plán platí od stejného dne jako záruka na nový vůz (obvykle od data první registrace). Počet servisních návštěv v rámci servisního plánu vyplývá z délky platnosti smlouvy a ujeté vzdálenosti. Podrobné podmínky naleznete na <http://ford.cz/ServisSluzby> nebo u autorizovaného prodejce Ford.

Důležité informace:

Nabídka financování není závaznou nabídkou na uzavření smlouvy.

Služby Ford Lease jsou poskytovány ve spolupráci s firmou ALD Automotive s.r.o.

†Servisní plán Ford Service Plan platí od stejného dne jako záruka na nový vůz (obvykle od data první registrace). Počet návštěv v servisu Ford podle servisního plánu Ford Servis Plan vyplývá z délky platnosti smlouvy a odhadu ujeté vzdálenosti.

Podvozek s jednokabinou



L1



L2



L3



L4

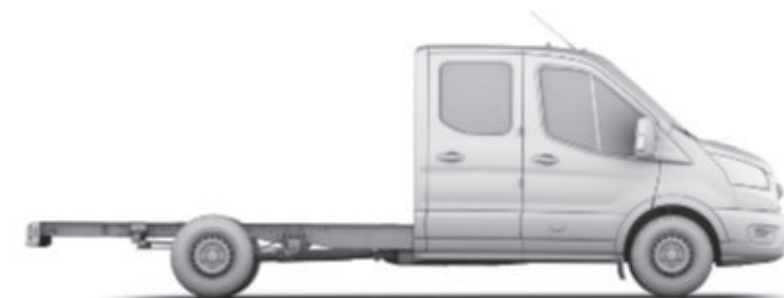


L5

Podvozek s dvojkabinou



L3



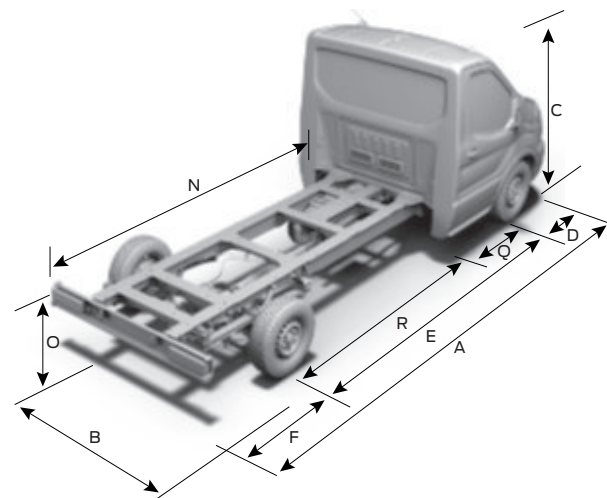
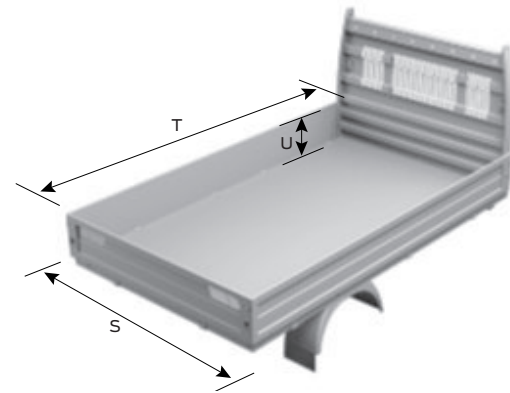
L4

Rozměry (mm)

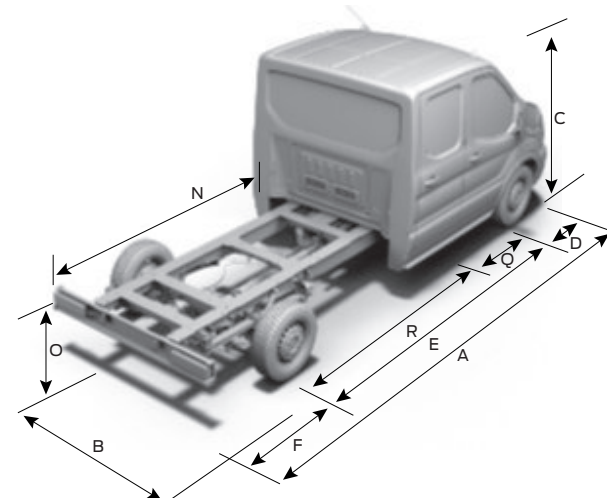
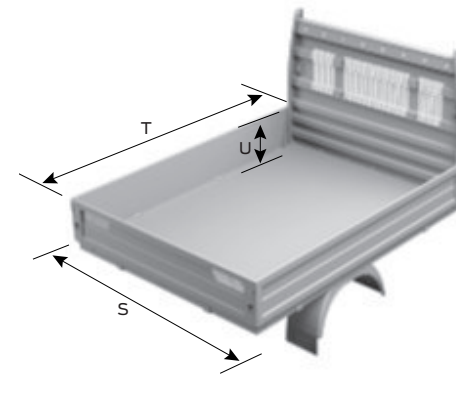
	Podvozek L2 s jednokabinou		Podvozek L3 s jednokabinou		Podvozek L4 s jednokabinou		Podvozek L5 s jednokabinou
	Přední pohon	Zadní pohon	Přední pohon	Zadní pohon	Přední pohon	Zadní pohon	Zadní pohon
A Celková délka	5572	5572	6022	6022	6579	6579	7577
B Celková šířka vč. zrcátek (krátká ramena/dlouhá ramena)	2474/-	2474/2746	2474/-	2474/2746	2474/-	2474/2746	2474/2746
Celková šířka se sklopenými zpětnými zrcátky (krátká ramena/dlouhá ramena)	2112/-	2112/2119	2112/-	2112/2119	2112/-	2112/2119	2112/-
Celková šířka bez vnějších zpětných zrcátek a valníku (s jednomontáží vzadu/s dvojmontáží vzadu)	2052/-	2052/2111	2052/-	2052/2111	2052/-	2052/2111	2052/2111
C Celková výška (maximální)	2200	2220	2194	2214	2195	2215	2208
D Přední převis	1023	1023	1023	1023	1023	1023	1023
E Rozvor	3504	3504	3954	3954	3954	3954	4522
F Zadní převis	1045	1045	1045	1045	1602	1602	2032
N Délka rámu podvozku	3142	3142	3592	3592	4149	4149	5147
O Výška podlahy/rámu podvozku*	704-747	723-766	715-742	718-763	720-758	722-779	715-784
Q Vzdálenost zadní části kabiny od středu přední nápravy	1407	1407	1407	1407	1407	1407	1407
R Vzdálenost zadní části kabiny od středu zadní nápravy	2097	2097	2547	2547	2547	2547	3115
Rozměry valníku (mm)**							
Celková délka vozu (vč. valníku)	5767	5767	6204	6204	6797	6797	7797
Celková šířka vozu (vč. valníku) bez vnějších zrcátek (s jednomontáží vzadu/s dvojmontáží vzadu)	2098/-	2098/2198	2098/-	2098/2198	2098/-	2098/2198	2108/2198
Vnitřní šířka ložné plochy (s jednomontáží vzadu/s dvojmontáží vzadu)	2038/-	2038/2138	2038/-	2038/2138	2038/-	2038/2138	2038/2138
Vnitřní délka ložné plochy	3205	3205	3645	3645	4235	4235	5235
Průměr otáčení (m)							
Vnitřní stopový	13,4-13,5#	13,4-13,5/13,8#	14,9-15#	14,9-15/15,3#	14,0	14,9-15/15,3#	16,7/17,2#

L2 = střední rozvor, **L3** = dlouhý rozvor, **L4** = dlouhý rozvor, delší převis vzadu, **L5** = extra dlouhý rozvor, delší převis vzadu. **AWD** = pohon všech kol. Veškeré rozměry jsou závislé na výrobních tolerancích, vztahují se na modely s minimálními specifikacemi a nezahrnují další vybavení. *Hodnoty jsou platné pro jednomontáž. *Výškové rozměry ukazují rozsah od minima do maxima plně naloženého vozidla s nejnižším zatížením po nenaloženém vozidle s nejvyšším zatížením. Vyobrazení jsou pouze ilustrační. ****Poznámka:** Pro tyto rozměry platí výrobní tolerance +/- 50 mm; uvedené hodnoty byly platné v době vydání katalogu. Při montáži nástaveb a prvků výbavy na přání musí být dodrženy požadavky uvedené v Příručce pro úpravy vozů Ford Transit (BEMM).

Podvozek s jednokabinou



Podvozek s dvojkabinou



Rozměry (mm)

	Podvozek L2 s dvojkabinou	Podvozek L3 s dvojkabinou	Podvozek L4 s dvojkabinou
	Zadní pohon	Zadní pohon/4WD	Zadní pohon/4WD
A Celková délka	5572	6022	6404
B Celková šířka vč. zrcátek (krátká ramena/dlouhá ramena)	2474/2746	2474/2746	2474/2746
Celková šířka se sklopenými zpětnými zrcátky (krátká ramena/dlouhá ramena)	2112/2119	2112/2119	2112/2119
Celková šířka bez vnějších zpětných zrcátek a valníku (s jednomontáží vzadu/s dvojmontáží vzadu)	2066/2111	2066/2111	2066/2111
C Celková výška (maximální)	2241	2233	2233
D Přední převis	1023	1023	1023
E Rozvor	3504	3954	3954
F Zadní převis	1045	1045	1427
N Délka rámu podvozku	2327	2777	3159
O Výška podlahy/rámu podvozku*	721-762	712-760	715-770
Q Vzdálenost zadní části kabiny od středu přední nápravy	2222	2222	2222
R Vzdálenost zadní části kabiny od středu zadní nápravy	1282	1732	1732
Rozměry valníku (mm)**			
Celková délka (vč. valníku)	5767	6204	6587
Celková šířka (vč. valníku) bez vnějších zrcátek (s jednomontáží vzadu/s dvojmontáží vzadu)	2098/2198	2098/2198	2098/2198
Vnitřní šířka ložné plochy (s jednomontáží vzadu/s dvojmontáží vzadu)	2038/2138	2038/2138	2038/2138
Vnitřní délka ložné plochy	2385	2795	3205
Průměr otáčení (m)			
Vnitřní stopový	13,4-13,5/13,8#	14,9-15/15,3#	14,9-15/15,3#

L2 = střední rozvor, **L3** = dlouhý rozvor, **L4** = dlouhý rozvor, delší převis vzadu. Veškeré rozměry jsou závislé na výrobních tolerancích, vztahují se na modely s minimálními specifikacemi a nezahrnují další vybavení. *Hodnoty jsou platné pro jednomontáž. *Výškové rozměry ukazují rozsah od minima do maxima plně naloženého vozidla s nejnižším zatížením po nenaloženém vozidle s nejvyšším zatížením. Vyobrazení jsou pouze ilustrační. ****Poznámka:** Pro tyto rozměry platí výrobní tolerance +/- 50 mm; uvedené hodnoty byly platné v době vydání katalogu. Při montáži nástaveb a prvků výbavy na přání musí být dodrženy požadavky uvedené v Příručce pro úpravy vozů Ford Transit (BEMM).

Spotřeba paliva a emise CO₂ - Podvozek s jednokabinou s valníkem

	Převodový poměr	CO ₂ emise (g/km)* (kombinované)	Spotřeba paliva v litrech na 100 km* (kombinovaná)
Podvozek s jednokabinou s valníkem z výroby			
Přední pohon			
2.0 EcoBlue 130 k (96 kW)	4,43/3,26; 4,93/3,45	235-237	9,0
2.0 EcoBlue 170 k (125 kW)	4,43/3,26; 4,93/3,45	225-230	8,6-8,8
Zadní pohon			
2.0 EcoBlue 130 k (96 kW)	3,31; 3,73	241-282	9,2-10,8
2.0 EcoBlue 130 k (96 kW)	4,1	244-254	9,3-9,7
2.0 EcoBlue 170 k (125 kW)	3,31; 3,73	238-282	9,1-10,8
2.0 EcoBlue 170 k (125 kW)	4,1	228-348	8,6-13,3

Spotřeba paliva a emise CO₂ - Podvozek s dvojkabinou s valníkem

	Převodový poměr	CO ₂ emise (g/km)* (kombinované)	Spotřeba paliva v litrech na 100 km* (kombinovaná)
Podvozek s dvojkabinou s valníkem z výroby			
Zadní pohon			
2.0 EcoBlue 130 k (96 kW)	3,31; 3,73	243-282	9,3-10,8
2.0 EcoBlue 130 k (96 kW)	4,1	245-253	9,3-9,7
2.0 EcoBlue 170 k (125 kW)	3,31; 3,73	241-282	9,2-10,8
2.0 EcoBlue 170 k (125 kW)	4,1	230-348	8,8-13,3
Pohon všech kol			
2.0 EcoBlue 130 k (96 kW)	4,1	270-271	10,3
2.0 EcoBlue 170 k (125 kW)	4,1	263	10,0

Poznámka pro všechny motory Ford EcoBlue: Uvedený převodový poměr je závislý na modelu, celkové hmotnosti vozidla, nosnosti a kombinaci motorů/převodovky.

*Údaje o emisích CO₂ v g/km a o spotřebě paliva byly získány pomocí metodiky tzv. celosvětově harmonizovaného zkušebního postupu pro lehká vozidla (WLTP) zavedené nařízením Komise C(2017) 3521 a v souladu s nařízením Komise (EU) 2017/1151 ve znění pozdějších předpisů. WLTP představuje novou reálnější metodiku testování hodnot spotřeby paliva a emisí CO₂, která zcela nahradila původní metodiku NEDC (nový evropský jízdní cyklus). Pro testovací postupy a cykly však platí, že zjištěné hodnoty spotřeby a emisí se nevztahují na konkrétní jednotlivé vozidlo a musí být chápány výhradně jako směrné hodnoty umožňující srovnání mezi různými modely vozů a jejich výrobci. Výbava na přání nebo výbava z příslušenství může mít vliv na zvýšení hodnot emisí a spotřeby paliva vozidla. Konkrétní spotřebu paliva a vyšší emisí u CO₂ konkrétního vozu navíc neovlivňuje pouze účinnost využívání paliva motorem, ale také jízdní styl a další netechnické faktory, jako např. aktuální jízdní podmínky, celkový jízdní výkon a údržba vozu.

Využijte váš vůz Ford naplno

Ford Transit, který je vhodný pro přepravu nákladu

Ford Transit, který je vhodný pro přepravu osob

Ford Transit, který je vhodný pro přepravu osob

Ford Transit, který je vhodný pro přepravu osob

Ford Transit, který je vhodný pro přepravu osob

Chceme vám pomoci využít váš vůz Ford naplno. Abychom toho docílili, potřebujete být informováni o tom, kolik je vůz schopný bezpečně uvézt.

Přehledná tabulka, která vám pomůže vybrat vhodný vůz

Autorizovaný prodejce užitkových vozů Ford vám poskytne odborné rady ohledně důležitých specifikačních aspektů a pomůže vám vybrat užitkový vůz na míru vašim potřebám.

Přehledná tabulka, která vám pomůže vybrat vhodný vůz

Přehledná tabulka, která vám pomůže vybrat vhodný vůz

Přehledná tabulka, která vám pomůže vybrat vhodný vůz

Přehledná tabulka, která vám pomůže vybrat vhodný vůz

Ford Transit je konstruován k převážení nákladu – spousty nákladu.

Výběr nového užitkového vozu je důležité rozhodnutí, při němž se musí zvážit mnoho faktorů. Některé, jako vybrat vhodnou verzi a určit potřebný objem nákladového prostoru, jsou celkem snadné. Jiné, jako například vypočítat nosnost vozu, jsou již složitější.

Nosnost

Pro výpočet nosnosti potřebujete znát dvě věci: maximální přípustnou hmotnost vozidla a jeho pohotovostní hmotnost.

Přípustná hmotnost vozidla je maximální přípustná hmotnost naloženého vozidla připraveného k jízdě – tedy hmotnost vozidla samotného, přídavných zařízení, řidiče a cestujících (75 kg/osoba), provozních kapalin, z 90 % plné nádrže (1 l nafty = cca 0,85 kg), výbavy na přání (i té domontované dodatečně) a nákladu.

Pohotovostní hmotnost je hmotnost vozidla v nejnižším výbavovém stupni spolu s provozními kapalinami, z 90 % plnou nádrží, ale bez hmotnosti řidiče, cestujících a nákladu. Maximální nosnost je rozdílem těchto dvou hodnot.

Přípustná hmotnost vozidla minus **pohotovostní hmotnost vozidla = nosnost**

Abychom vám poradili ve správném výběru vozidla na míru, naleznete zde další upřesněné vysvětlení faktorů, které mohou ovlivnit nosnost vozu. Jsou jimi například:

Řidič a spolucestující

Hmotnost řidiče a posádky počítáme dle standardní průmyslové normy, tj. 75 kg na osobu. Pamatujte, že řidič a spolucestující se nezapočítávají do pohotovostní hmotnosti vozidla, tudíž jejich přítomnost ve voze snižuje nosnost vozu.

Výbava na přání z výroby

Většina výbavy na přání z výroby ovlivňuje užitečné zatížení vozu. Například klimatizace může zvýšit hmotnost vozu o cca 11 kg, a snížit tak jeho nosnost.

Nicméně výběr samostatného sedadla spolujezdce, namísto standardního dvojsedadla, může snížit pohotovostní hmotnost vozu o cca 11 kg, a zvýšit tak jeho nosnost o stejnou hodnotu. Váš prodejce vám poradí, která výbava může zvýšit nebo snížit pohotovostní hmotnost vašeho vozu.

Stupně výbavy

Všechny hmotnosti uvedené v tomto katalogu zobrazují rozsah hodnot pro více verzí. Modely sérií Trend a Trail obecně váží více než vůz série Base, neboť mají více prvků výbavy.

Výrobní tolerance

Všechny provozní hmotnosti podléhají výrobním tolerancím.

Příslušenství

Je důležité dopředu vědět, jaké máte plány s převzatým vozidlem. Jakákoliv výbava domontovaná později může ovlivnit nosnost vozu. Pro více informací se obraťte na autorizovaného prodejce Ford.

Správný vůz pro vaše podnikání

Užitkové vozy Ford jsou dostupné se širokou řadou standardních prvků i výbavy na přání. Autorizovaný prodejce Ford vám pomůže s výběrem správného vozu pro vaše podnikání, včetně technických detailů, které jsou potřeba například pro přestavbu vozu.

Poznámka: Technické informace k nástavbám vozidel naleznete online na stránkách www.etis.ford.com.

Pokud je nosnost stěžejním bodem vašeho podnikání nebo pokud plánujete převážet náklad, který se svou hmotností blíží k maximální nosnosti vozu, může vám poradit autorizovaný prodejce Ford. Díky odborným zkušenostem a znalostem jsou prodejci schopni vám poradit ohledně přesné specifikace vašeho vozu.

Hodnoty hmotností v tomto katalogu zobrazují rozsahy hmotností a nevztahují se tak ke konkrétnímu vozu. Změny vyhrazeny.

Hmotnosti a zatížení (kg)

	Čistá nosnost (kg)	Max. celková přípustná hmotnost vozidla (kg)	Min. pohotovostní hmotnost* (bez řidiče) (kg)	Hrubá nosnost (kg)	Referenční hmotnost (kg)
Podvozek s jednokabinou bez valníku					
Přední pohon					
350 L2	1690-1709	3500	1716-1735	1765-1784	1816-1835
350 L3	1671-1690	3500	1735-1754	1746-1765	1835-1854
350 L4	1654-1673	3500	1752-1771	1729-1748	1852-1871
Zadní pohon					
350 L2	1613-1630	3500	1795-1812	1688-1705	1895-1912
350 L3	1588-1608	3500	1817-1836	1664-1683	1917-1936
350 L4	1572-1591	3500	1834-1853	1647-1666	1934-1953
350 L5	1526-1545	3500	1878-1899	1601-1620	1980-1999
470 L2	2622	4700	2003	2697	2103
470 L3	2600	4700	2025	2675	2125
470 L4	2583	4700	2042	2658	2142
500 L2	2889	5000	2036	2964	2136
500 L3	2867	5000	2058	2942	2158
500 L4	2850	5000	2075	2925	2175
Podvozek s dvojkabinou bez valníku					
Zadní pohon					
350 L2	1451-1468	3500	1957-1974	1526-1543	2057-2074
350 L3	1427-1429	3500	1996-1998	1502-1504	2096-2098
350 L4	1410-1429	3500	1996-2015	1485-1504	2096-2115
Pohon všech kol AWD					
350 L3	1344	3500	2081	1419	2181
350 L4	1327	3500	2098	1402	2198

L2 =střední rozvor, **L3** = dlouhý rozvor, **L4** = dlouhý rozvor, delší převis vzadu, **L5** = extra dlouhý rozvor, prodloužený převis vzadu.
***Pohotovostní hmotnost** je ovlivněna mnoha faktory, jako například typem karoserie, výběrem motoru a výbavou na přání. Uvedené hmotnosti se vztahují na modely v základní výbavě a s manuální převodovkou, včetně provozních kapalin a s palivovou nádrží naplněnou na 90 % objemu, ale bez řidiče (75 kg), pasažérů a nákladu. Hmotnosti jsou vždy předmětem výrobních tolerancí, které mohou vést k rozdílům v nosnostech uvedených v tomto katalogu a skutečných hodnot. Pokud máte v plánu naložit vaše vozidlo k hranici maximální nosnosti, doporučujeme vám před výpočtem přidat odchylku 5 % k hodnotě pohotovostní hmotnosti, abyste snížili riziko přetížení. Pozn.: Je zodpovědností provozovatele vozidla, aby zajistil, že jeho vozidla budou právně vyhovovat požadavkům silniční dopravy. U vozů s valníkem je pohotovostní hmotnost vyšší a nosnost nižší.
Hodnoty hmotností pro váš vůz získáte u autorizovaných prodejců Ford.

Hmotnosti valníků z výroby (kg)

	Podvozek s jednokabinou	Podvozek s dvojkabinou
Verze		
350 L2	304	252
350 L3	340	278
350 L4	382	306
350 L5	471	-
470 L2	314	-
470 L3	350	-
470 L4	398	-

L2 = střední rozvor, **L3** = dlouhý rozvor, **L4** = dlouhý rozvor, delší převis vzadu, **L5** = extra dlouhý rozvor, prodloužený převis vzadu. Hmotnosti jsou předmětem výrobních tolerancí, které mohou vést k rozdílům v hmotnostech uvedených v tomto katalogu a skutečných hodnot.

Maximální přípustná hmotnost jízdní soupravy (kg)

	Převodový poměr		350	470	500
Podvozek s jednokabinou/dvojkabinou					
Pohon předních kol					
2.0 EcoBlue 130 k (96 kW)	4,43/3,26	●	5065	–	–
2.0 EcoBue 130 k (96 kW)	4,93/3,45	○	5700	–	–
2.0 EcoBlue 170 k (125 kW)	4,43/3,26	●	5065	–	–
2.0 EcoBlue 170 k (125 kW)	4,93/3,45	○	6000	–	–
Pohon zadních kol					
2.0 EcoBlue 130 k (96 kW)	3,31; 3,73	●	5500-5550	–	–
2.0 EcoBlue 130 k (96 kW)	4,1	●	6500	–	–
2.0 EcoBlue 170 k (125 kW)	3,31; 3,73	●	5500-5650	–	–
2.0 EcoBlue 170 k (125 kW)	4,1	●	7000	7000	7000
Pohon všech kol					
2.0 EcoBlue 130 k (96 kW)	4,1	●	6000	–	–
2.0 EcoBlue 170 k (125 kW)	4,1	●	6000	–	–

● = standardní výbava, ○ = výbava na přání, za příplatek.
Poznámka: Vozidla vybavena zadní klimatizací mají sníženou maximální nosnost jízdní soupravy na 5500 kg. Více informací se dozvíte u autorizovaného prodejce vozů Ford.
*Uvedený převodový poměr je dostupný pro daný model, danou přípustnou hmotnost vozidla a pro danou kombinaci motoru. Hodnoty jsou platné pro vozy s manuální převodovkou.

Maximální hmotnost brzděného přívěsu (kg)

	Převodový poměr*		350	470	500
Podvozek s jednokabinou/dvojkabinou (bez valníku)					
Pohon předních kol					
2.0 EcoBlue 130 k (96 kW)	4,43/3,26	●	2500	–	–
2.0 EcoBlue 130 k (96 kW)	4,93/3,45	○	2800	–	–
2.0 EcoBlue 170 k (125 kW)	4,43/3,26	●	2500	–	–
2.0 EcoBlue 170 k (125 kW)	4,93/3,45	○	2800	–	–
Pohon zadních kol					
2.0 EcoBlue 130 k (96 kW)	3,31; 3,73	●	2700-2750	–	–
2.0 EcoBlue 130 k (96 kW)	4,1	●	3000	–	–
2.0 EcoBlue 170 k (125 kW)	3,31; 3,73	●	2700-2800	–	–
2.0 EcoBlue 170 k (125 kW)	4,1	●	3500	3500	3500
Pohon všech kol					
2.0 EcoBlue 130 k (96 kW)	4,1	●	2800	–	–
2.0 EcoBlue 170 k (125 kW)	4,1	●	2800	–	–

Uvedené hodnoty jsou pouze orientační. Konkrétní parametry pro váš vůz zjistíte u autorizovaných prodejců Ford. Hodnoty jsou platné pro vozy s manuální převodovkou.

● = standardní výbava, ○ = výbava na přání, za příplatek.
Poznámka: Všechny motory obsahují filtr pevných částic výfukových plynů. Maximální hmotnost brzděného přívěsu je závislá na vybraném výkonu a zvolené výbavě na přání.
*Uvedený převodový poměr je dostupný podle dané kombinace modelu, hmotnosti a motoru.

Dostupnost modelů

	350 Base L2	350 Base HDT L2	350 Trend L2	470 Trend L2	500 Trend HDT L2	350 Base L3	350 Base HDT L3	350 Trend L3	350 Trend HDT L3	470 Trend L3	470 Trend HDT L3	500 Trend HDT L3	350 Base L4	350 Base HDT L4	350 Trend L4	350 Trend HDT L4	470 Trend L4	470 Trend HDT L4	500 Trend HDT L4	350 Base L5	350 Base HDT L5	350 Trend L5	350 Trend HDT L5
Podvozek s jednkabinou																							
Pohon předních kol																							
2.0 EcoBlue 130 k (96 kW)	●	-	-	-	-	●	-	-	-	-	-	-	●	-	-	-	-	-	-	-	-	-	-
2.0 EcoBlue 170 k (125 kW)	-	-	●	-	-	-	-	●	-	-	-	-	-	-	●	-	-	-	-	-	-	-	-
Pohon zadních kol																							
2.0 EcoBlue 130 k (96 kW)	●	●	-	-	-	●	●	-	-	-	-	-	●	●	-	-	-	-	-	●	●	-	-
2.0 EcoBlue 170 k (125 kW)	-	-	-	●	●	-	-	●	●	●	●	●	-	-	●	●	●	●	●	-	-	●	●
Podvozek s dvojkabinou																							
Pohon zadních kol																							
2.0 EcoBlue 130 k (96 kW)	●	-	-	-	-	●	●	-	-	-	-	-	●	-	-	-	-	-	-	-	-	-	-
2.0 EcoBlue 170 k (125 kW)	-	-	-	-	-	-	-	●	●	-	-	●	-	-	●	●	-	-	-	-	-	-	-
Pohon všech kol AWD																							
2.0 EcoBlue 130 k (96 kW)	-	-	-	-	-	-	-	●	-	-	-	-	-	-	●	-	-	-	-	-	-	-	-
2.0 EcoBlue 170 k (125 kW)	-	-	-	-	-	-	-	●	-	-	-	-	-	-	-	-	-	-	-	-	-	-	-

Poznámka: ● = k dispozici, **L2** = střední rozvor, **L3** = dlouhý rozvor, **L4** = dlouhý rozvor, delší převis vzadu, **L5** = extra dlouhý rozvor, prodloužený převis vzadu. Dostupnost se může změnit, pro více informací nahlédněte do aktuálního ceníku.

Exteriér

	Base	Trend	Kód MFC
Kola a pneumatiky			
Ocelové ráfky 6.5x16, pneumatiky 235/65R16; nelze pro verzi 470 a 500	●	● /-	D2XAD
Dvojmontáž na zadní nápravě včetně zesílené přední nápravy Heavy duty, ocelové ráfky 6.0x16, pneumatiky o rozměru 195/75 R16 (pro 470 a 350/350HD), pneumatiky o rozměru 205/75 R16 (pro 500), rezervní ocelové kolo; standardně pro 470, 500 a 350HD, na přání pro 350 se zadním pohonem	○ /-	● /○ /-	J4VAC
Celoplošné kryty kol; nelze s dvojmontáží	-	● /-	D5AAB
Rezervní ocelové kolo; standardně pro verzi 470 a 500	○	● /○	D17AD
Bez rezervního kola, zvedáku, sady náradí, se sadou na opravu pneumatik; nelze s dvojmontáží	●	● /-	D17AA
Přední náprava HEAVY DUTY, standardně pro 470, 500 a 350HD i AWD, na přání pro 350 se zadním pohonem, nelze pro L5	○ /-	● /○ /-	DYEAD
Monitoring tlaku v pneumatikách; nelze s dvojmontáží	○	○ /-	D19AC
Karoserie a okna			
Nízká střecha	●	●	A1FAB
Hliníkový eloxovaný valník bez sloupků v rozích, sklopné bočnice, široký, s mříží mezi kabinou a valníkem, s boční podjezdovou ochranou u 470; nelze pro 500	○	○ /-	A9CAX
Tónovaná skla	●	●	B2GAB
Elektricky ovládaná okna vpředu, okno řidiče s jednodotykovým otevřením/zavřením	●	●	B2CAF
Nemetalický lak karoserie (Bílá Frozen, Červená Race, Modrá Blazer)	○	○	
Metalický lak karoserie (Modrá Metallic, Šedá Magnetic, Stříbrná Moondust, Stříbrná Diffused, Červená Dark Carmine, Černá Agate)	○	○	
Tažné zařízení včetně systému stabilizace přívěsu TCS	○	○	C1DAB
Ochrana pod motorem	○	○	A1CAH
Lapače nečistot vpředu	○	○	A3EAB
Vnitřní kryty podběhů vpředu	-	●	
Sady viditelnosti a zrcátka			
Sada pro lepší viditelnost: elektricky ovládaná a vyhřívaná vnější zrcátka, vyhřívané čelní sklo a kontrola hladiny kapaliny ostřikovače	○	○	ABSAH
Elektricky ovládaná a vyhřívaná vnější zrcátka	○	●	BSHDJ
Elektricky ovládaná, sklopná a vyhřívaná vnější zrcátka; nelze kombinovat se Sadou pro lepší viditelnost ani dlouhými rameny zrcátek	○	○	BSHBJ
Krátká ramena zrcátek	●	●	BSDAK
Dlouhá ramena zrcátek; nelze kombinovat se sklopnými zrcátky, nutno kombinovat s elektricky ovládanými a vyhřívanými zrcátky	○	○	BSDBD

● = standardní výbava, ○ = na přání, za příplatek.

Světlomety

	Base	Trend	Kód MFC
Světlomety			
Halogenové světlomety	●	●	JBBAB
Bixenonové světlomety s LED denním svícením	○	○	JBBAC
Denní svícení	●	●	JBCAB
Odbočovací světla statická	–	●	JBDAR
Mlhové světlomety vpředu a vzadu	○	●	JBKAB

● = standardní výbava, ○ = na přání, za příplatek.

Výkon a spotřeba

	Base	Trend	Kód MFC
Provozní náklady			
Stop-start systém; nelze pro AWD	●	● /–	DECAU
Funkce řízení zrychlení	○	○	C7JAB
Emisní norma Euro 6.2/Euro 6 využívající vstříkovaní AdBlue®; v závislosti na provozu bude nutné doplňovat provozní kapalinu AdBlue® i mimo servisní intervaly	●	●	
Verze LDT (Light Duty Truck) – emisní norma Euro 6.2 kategorie LDT, maximální čelní plocha přestavby 6 m² pro verze s výkonem 170 k a 8 m² pro verze s výkonem 130 k*	● /–	● /–	
Verze HDT (Heavy Duty Truck) – emisní norma Euro 6 kategorie HDT, maximální čelní plocha přestavby 8 m²*	● /–	● /–	
Vůz HDT určený k přestavbě s referenční hmotností nižší než 2 380 kg. Bez přestavby dorovnávacíí váhový rozdíl nelze vůz registrovat, jen pro L3 a L4 se zadním pohonem s výkonem 130 k	● /–	–	
Snížení celkové hmotnosti z 4,7 t na 3,5 t (verze 350HD); verze 350HD nemá ve srovnání s 470 standardně tyto prvky výbavy: omezovač rychlosti na 90 km/h a tachograf	–	○ /–	AA7AC

● = standardní výbava, ○ = na přání, za příplatek.
*Pro registraci vozu je nutné splnit požadavky na referenční hmotnost a velikost přestavby dané touto normou. Za splnění požadovaných homologačních podmínek je zodpovědný kupující společně s úpravcem vozu.

Interiér

	Base	Trend	Kód MFC
Komfort			
Palubní počítač	●	●	HEBAD
Ford Easy Fuel – bezzátkový systém doplňování paliva	●	●	GBZAJ
Palivová nádrž min. 70 l	●	●	
Palivová nádrž 95 l; jen pro zadní a AWD pohon	○ /–	○ /–	GBAAC
Podélné a výškově nastavitelný volant	●	●	GRAAF
Stropní konzole vpředu	●	●	B5VAB
Kuřácká sada	○	○	B5AAB
Tempomat včetně nastavitelného omezovače a koženého volantu	○	●	GTDAB
Adaptivní tempomat včetně systému Pre-Collision Assist (výstraha a indikace bezpečné vzdálenosti a pokročilé nouzové brzdění s detekcí chodců), varování před opuštěním jízdního pruhu včetně systému pro automatické navrácení do jízdního pruhu (automatické navrácení do jízdního pruhu nelze pro AWD); nelze v kombinaci s Audio 13	○	○	GTDAC
Samostatná baterie	●	●	HTAAB
Zařízení pro start do -29°C včetně zdvojené baterie	○	○	DEAAF
Zdvojená baterie AGM (Deep Cycle Battery) 95 Ah	○	○	HTCAG
Alternátor 150A, standardně pro zadní pohon	● /–	● /–	HUAAB
Alternátor 250A; standardně pro přední pohon, za příplatek pro AWD	● /–	● /○/–	HUAAD
Zásuvka 230V/150W	○	○	J3EAC
Audio a navigace			
FordPass Connect – Vestavěný modem 4G, vzdálené ovládání vozu pomocí aplikace mobilního telefonu (předplatné na 10 let od registrace vozu), Live Traffic pro navigaci SYNC 3 (předplatné na 1 rok od registrace vozu), Wi-Fi HotSpot pro až 10 přístrojů (předplatné na 1 měsíc nebo 1 GB dat od aktivace)	●	●	IEPAM
Audio sada 13: autorádio AM/FM/DAB/DAB+, vstup USB, Bluetooth, 4 reproduktory, ovládání rádia na volantu, držák pro uchycení mobilních zařízení; nelze s parkovací kamerou nebo adaptivním tempomatem; nelze pro verzi 470 a 500	●	● /–	ICFAP
Audio sada 17: autorádio AM/FM/DAB/DAB+, 4" TFT displej, vstup USB, Bluetooth, 4 reproduktory, ovládání rádia na volantu, nouzové volání; standardně pro 470 a 500	○	● /○	ICFAT
Audio sada 21: autorádio AM/FM/DAB/DAB+, 8" TFT dotykový displej, vstup USB, Bluetooth, 4 reproduktory, ovládání rádia na volantu, systém Ford SYNC 2.5 s hlasovým ovládáním, nouzovým asistentem a funkcí Applink	○	○	ICFAX
Audio sada 24: navigace, autorádio AM/FM/DAB/DAB+, 8" TFT dotykový displej, vstup USB, Bluetooth, 4 reproduktory, ovládání rádia na volantu, systém Ford SYNC 3 s hlasovým ovládáním, nouzovým asistentem a funkcí Applink	○	○	ICFA0
Audio sada 25: navigace, inteligentní adaptivní tempomat, autorádio AM/FM/DAB/DAB+, 8" TFT dotykový displej, vstup USB, Bluetooth, 4 reproduktory, ovládání rádia na volantu, systém Ford SYNC 3 s hlasovým ovládáním, nouzovým asistentem a funkcí Applink, nelze pro AWD	○	○ /–	ICFA1
Topení a klimatizace			
Manuální klimatizace vpředu	○	●	AC--B
Programovatelné nezávislé topení s dálkovým ovládáním, zařízení pro start do -29°C včetně zdvojené baterie, obvodový alarm	○	○	GZAAM

● = standardní výbava, ○ = na přání, za příplatek.

Interiér

	Base	Trend	Kód MFC
Sedadla, stropní a boční airbagy			
Sada sedadel 4 – sedadlo řidiče nastavitelné v 8 směrech s loketní opěrkou, dvojsedadlo spolujezdce se sklopným stolkem	●	–	BVFAE
Sada sedadel 7 – sedadlo řidiče nastavitelné v 8 směrech s loketní a bederní opěrkou, dvojsedadlo spolujezdce se sklopným stolkem	○	–	BVFAH
Sada sedadel 8 – sedadlo řidiče nastavitelné v 8 směrech s loketní a bederní opěrkou, vyhřívané sedadlo řidiče a spolujezdce, samostatné sedadlo spolujezdce nastavitelné v 8 směrech	○	–	BVFAJ
Sada sedadel 9 – sedadlo řidiče nastavitelné v 8 směrech s loketní a bederní opěrkou, vyhřívané sedadlo řidiče a polovina dvojsedadla spolujezdce, dvojsedadlo spolujezdce se sklopným stolkem	○	–	BVFAK
Sada sedadel 10 – sedadlo řidiče nastavitelné v 8 směrech s loketní a bederní opěrkou, vyhřívané sedadlo řidiče a spolujezdce, samostatné sedadlo spolujezdce nastavitelné v 8 směrech, čelní airbag spolujezdce, stropní a boční airbagy vpředu	○	–	BVFAL
Sada sedadel 11 – sedadlo řidiče nastavitelné v 8 směrech s loketní a bederní opěrkou, vyhřívané sedadlo řidiče a polovina dvojsedadla spolujezdce, dvojsedadlo spolujezdce se sklopným stolkem, čelní airbag spolujezdce, stropní a boční airbagy vpředu	○	–	BVFAM
Sada sedadel 12 – sedadlo řidiče nastavitelné v 8 směrech s loketní a bederní opěrkou, samostatné sedadlo spolujezdce; pouze pro dvojkabinu	–	○ /–	BVFAN
Sada sedadel 13 – sedadlo řidiče nastavitelné v 8 směrech s loketní a bederní opěrkou, dvojsedadlo spolujezdce se sklopným stolkem	–	●	BVFAP
Sada sedadel 14 – sedadlo řidiče nastavitelné v 8 směrech s loketní a bederní opěrkou, vyhřívané sedadlo řidiče a sedadlo spolujezdce, samostatné sedadlo spolujezdce nastavitelné v 8 směrech s loketní a bederní opěrkou	–	○	BVFAQ
Sada sedadel 15 – sedadlo řidiče nastavitelné v 8 směrech s loketní a bederní opěrkou, vyhřívané sedadlo řidiče a polovina dvojsedadla spolujezdce, dvojsedadlo spolujezdce se sklopným stolkem	–	○	BVFAR
Sada sedadel 27 – sedadlo řidiče elektricky nastavitelné v 10 směrech s loketní a bederní opěrkou, vyhřívané sedadlo řidiče a sedadlo spolujezdce, samostatné sedadlo spolujezdce nastavitelné v 8 směrech s loketní a bederní opěrkou, čelní airbag spolujezdce, stropní a boční airbagy vpředu	–	○	BVFA4
Sada sedadel 29 – sedadlo řidiče elektricky nastavitelné v 10 směrech s loketní a bederní opěrkou, vyhřívané sedadlo řidiče a polovina dvojsedadla spolujezdce, dvojsedadlo spolujezdce se sklopným stolkem, čelní airbag spolujezdce, stropní a boční airbagy vpředu	–	○	BVFA6
Dvě dvojsedadla v druhé řadě; standardně pro dvojkabinu	● /–	● /–	BYYAB

● = standardní výbava, ○ = na přání, za příplatek.

Bezpečnost a zabezpečení

	Base	Trend	Kód MFC
Bezpečnost			
Airbag řidiče	●	●	CPGAB
Airbag spolujezdce, vypínatelný ♦	○	○	CPHAB
Elektronický stabilizační systém ESP - vč. ABS, ochrany proti převrácení, nouzového brzdového asistenta, asistenta pro rozjezd do svahu, trakční kontroly, automatických varovných světel při nouzovém brzdění a systému ochrany proti bočnímu větru	●	●	FEAAQ
Varování před opuštěním jízdního pruhu včetně systému pro automatické navrácení do jízdního pruhu, vyhřívané čelní sklo, automatické přepínání dálkových světel, automatické světlometry a stěrače s dešťovým senzorem; nelze v kombinaci s Audio 13, nelze pro AWD	○ /–	○ /–	HLNAB
Varování před opuštěním jízdního pruhu, vyhřívané čelní sklo, automatické světlometry a stěrače s dešťovým senzorem; nelze v kombinaci s Audio 13	○	○ /–	HLEAC
Digitální tachograf včetně zdvojené baterie, v ceně není zahrnuta kalibrace a návod k obsluze; standardně jen pro 470 a 500	○	● /○	HDKAD
Omezovač rychlosti na 90 km/h; jen pro 470 a 500	–	● /–	DCFAH

Zabezpečení a zamykání			
Centrální zamykání s dálkovým ovládním	●	●	CBAAB
Dvojité zamykání, zapouzdřené zámky	○	○	CBAAM
Automatické zamykání po rozjezdu	●	●	CBBAE
Jeden sklopný klíč, 1 klíč s pevným dříkem	●	–	CBFAQ
Dva sklopné klíče	–	●	CBFAJ
Třetí klíč, s pevným dříkem	○	○	CATAB
Konfigurovatelné zamykání 1	●	●	CB4AB
Konfigurovatelné zamykání 3	○	–	CB4AD
Konfigurovatelné zamykání 7	○	–	CB4AH
Obvodový alarm	○	○	HNAAD

● = standardní výbava, ○ = na přání, za příplatek, ♦**Poznámka: Dětská sedačka otočená proti směru jízdy nesmí být nikdy umístěna na předním sedadle spolujezdce, je-li vozidlo vybaveno funkčním airbagem spolujezdce.**

Speciální úpravy na přání (SVO)

	Kód SVO	Base	Trend	Kód MFC
SVO výbava				
Komplexní konektorová skříň, která poskytuje přístup k různým signálům vozidla	A608	<input type="radio"/>	<input type="radio"/>	JZDAE
Přídavný pojistkový panel a konektor pro připojení přídavných elektrických zařízení (umístěný za odkládací přihrádkou spolujezdce)	A526	<input type="radio"/>	<input type="radio"/>	JZGAB
Příprava pro výstražná světla, vč. přídavného pojistkového panelu, obsahuje A526; nelze se zadní klimatizací	A606	<input type="radio"/>	<input type="radio"/>	JZFAC
Manuální regenerace DPF filtru	A660	<input type="radio"/>	<input type="radio"/>	A6YAB
Zvláštní nemetalické lakování SVO		<input type="radio"/>	<input type="radio"/>	
Zvláštní metalické lakování SVO		<input type="radio"/>	<input type="radio"/>	

= na přání, za příplatek.

Další kroky



Kompletní seznam prvků výbavy

naleznete v aktuálním ceníku



vyzkoušejte

Navštivte prodejce vozů Ford a vyzkoušejte si nový Ford podvozek na vlastní kůži.

Vyhledejte nejbližšího prodejce Ford na www.ford.cz/prodejci-a-servis.



příslušenství

Přizpůsobte si svůj Ford Transit Podvozek přesně podle vašich požadavků. Pro více informací kontaktujte autorizovaného prodejce vozů Ford.



kontakt

Infolinka 800 FORDCZ, tedy číslo 800 3673 29 nebo napište na zakaznik@ford.com.



servis

Ať už vás vaše cesty zavedou kamkoliv, budeme vám stále nablízku. Společnost Ford disponuje širokou sítí autorizovaných servisů, které zajistí, že váš vůz bude vždy v nejlepším stavu. V případě poškození vozu vlivem dopravní nehody jsou naši autorizovaní partneři tím nejlepším místem, kde jej vrátí do původního stavu a umožní vám tak znovu vyjet na silnici.



financování

Značkové financování Ford Credit je při pořízení vozu Ford optimální volbou pro soukromé osoby i podnikatele. Veškerou administrativu i odborné poradenství zajistí prodejce Ford.

Financujete-li vůz klasickým úvěrem, splácíte část ceny vozu v pravidelných měsíčních splátkách a stáváte se vlastníkem vozidla. Úvěrové produkty Ford Credit jsou nabízeny včetně výhodného komplexního pojištění u renomovaných pojišťoven.

Dáte-li přednost operativnímu leasingu Ford Lease, vyřešíte financování vašeho vozu bez nutnosti koupě.

Pro více informací o našich finančních produktech navštivte www.fordcredit.cz



FordPass Connect

Objevte svět konektivity s vestavěným modemem FordPass Connect. Unikátní propojení vašeho telefonu a vestavěného modemu ve voze nabízí mnoho užitečných funkcí, které jednoduše využijete na vašich cestách.

Obrázky, popisy a specifikace. Tato publikace byla platná v době předání do tisku. Společnost Ford své výrobky neustále vyvíjí. Vyhrazuje si právo kdykoli změnit specifikace, barvy a ceny modelů a předmětů zobrazených a popsaných v této publikaci. Pro aktuální informace se vždy obraťte na vašeho prodejce Ford. **Výbava na přání.** Pokud je v této publikaci položka označena jako "Výbava na přání" nebo "Výbava na přání/paket" atd., vezměte na vědomí, že tato položka je za příplatek k základní ceně vozidla, pokud není výslovně uvedeno jinak. Všechny kombinace modelů a barev nemusí být dostupné. **Poznámka.** Některá vyobrazení pocházejí z předprodukčního modelu a/nebo jsou vytvořena na počítači, a v konečném provedení se může vzhled/vybavení vozidla v různých ohledech lišit. Kromě toho mohou některé vyobrazené prvky vozidel patřit do výbavy na přání. **Poznámka.** Tento katalog obsahuje jak originální příslušenství Ford, tak i celou řadu pečlivě zvolených výrobků od našich dodavatelů. Namontované příslušenství může mít vliv na spotřebu vozidla. **+** Všechny výrobky jiných dodavatelů podléhají záručním podmínkám příslušného dodavatele a společnost Ford za ně nenese odpovědnost. Více informací o těchto podmínkách získáte od prodejce společnosti Ford. **Poznámka.** Slovní označení Bluetooth® a loga jsou vlastnictvím společnosti Bluetooth SIG, Inc. a veškeré jejich použití společností Ford Motor Company Limited a přidružených společností je předmětem licence. Slovní označení iPod a loga jsou vlastnictvím společnosti Apple Inc. Další ochranné známky a obchodní názvy jsou majetkem příslušných vlastníků. **Poznámka.** Některé funkce asistence řidiče a bezpečnostní funkce popsané v této publikaci využívají snímače, jejichž výkonnost a spolehlivost zasláných údajů může být ovlivněna aktuálními klimatickými podmínkami.

Publikováno společností Ford Motor
Company Limited,
Laindon, Essex, England.
Registrováno v Anglii pod č. 235446.
BJN 207535, FoE Z64E
0421/CZE cz
Duben 2021
© Ford Motor Company Limited.

MY 2020,5 CZE cz



Až tuto publikaci nebudete
potřebovat, recyklujte ji, prosím.

