



**PRO™**

# NOVÝ TRANSIT CONNECT VAN CENÍK

2místný vůz



**JIŽ ZA 519 000 Kč BEZ DPH**

627 990 Kč s DPH



**VYUŽIJTE ÚROK 0,99 %**

s financováním FORD CREDIT



**PRODLOUŽENÁ ZÁRUKA**

Ford Protect 5 let / 100 000 km  
vč. zajištění mobility až na 5 dní

Ⓢ Zobrazený vůz představuje ilustrační vyobrazení a může obsahovat prvky příplatkové výbavy.  
Detaily k zvýhodněné nabídce a 0,99% úroku naleznete na straně 2.



# CENÍK

ZÁKLADNÍ CENY, INDIVIDUÁLNÍ NABÍDKU SI VYŽÁDEJTE U AUTORIZOVANÉHO PRODEJCE FORD.

## TRANSIT CONNECT VAN

Cena bez DPH  
(Cena s DPH)

Motor	Palivo	Převodovka	Pohon	Rozvor	TREND	LIMITED
2.0 EcoBlue 75 kW / 102 k	nafta	6st. manuální	přední	L1	584 000 (706 640)	623 000 (753 830)
				L2	604 000 (730 840)	643 000 (778 030)
2.0 EcoBlue 90 kW / 122 k	nafta	7st. Powershift	přední	L1	663 000 (802 230)	702 000 (849 420)
				L2	683 000 (826 430)	722 000 (873 620)

**i** Dostupnost jednotlivých motorizací a stupňů výbavy se odvíjí od aktuální nabídky na centrálním skladu. Informace o aktuální dostupnosti jednotlivých verzí vám poskytne autorizovaný prodejce Ford.

L1 = krátký rozvor 2 755 mm, L2 = dlouhý rozvor 2 970 mm. 7st. Powershift = dvouspojková automatická převodovka. Vůz kategorie N1.

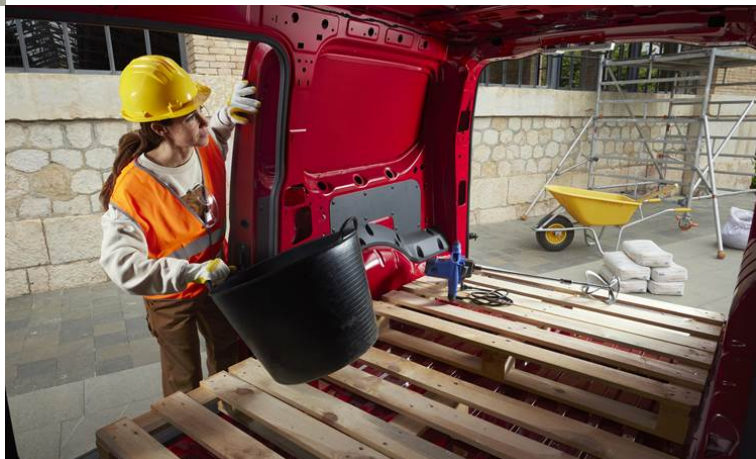
Všechny ceny jsou uvedeny v Kč. Vydáno 1. 8. 2024. Ceny platné od 1. 8. 2024. Zvýhodněná cena 519 000 Kč bez DPH / 627 990 Kč s DPH uvedená na první straně platí pro verzi Trend L1 2.0 EcoBlue 75 kW / 102 k do 30. 9. 2024 nebo do odvolání a je omezena počtem odebraných vozidel.

Ford Credit úvěr 0,99 %, nabídka je platná pro právnické osoby a podnikatele do 30. 9. 2024. Akontace od 50 %, délka financování 24 měsíců. Tato nabídka je pouze indikativní, není návrhem na uzavření smlouvy a nelze z ní proto dovozovat povinnost společnosti uskutečnit jakékoli transakce. Případné uzavření smlouvy nebo uskutečnění transakce je vázáno na získání potřebných interních schválení v rámci společnosti a na podepsání příslušné smluvní dokumentace.



Vyberte si ze dvou dostupných délek rozvoru. Varianta s krátkým rozvorem L1 nabízí nákladový prostor za přepážkou o objemu 3,1 m<sup>3</sup>, maximální délku nákladového prostoru po přepážku 1 797 mm a hrubou nosnost až 742 kg. V případě verze s dlouhým rozvorem L2 získáte objem nákladového prostoru 3,7 m<sup>3</sup>, za přepážkou prostor dlouhý 2 150 mm a hrubou nosnost až 792 kg.

Nový Transit Connect nabízí v obou délkách rozvoru prostor pro umístění dvou europalet, zároveň se však vyznačuje kompaktními rozměry exteriéru pro snadný pohyb ve městě. V nákladovém prostoru naleznete 12V zásuvku, v kabině řidiče navíc dva 45W USB-C vstupy pro rychlé nabíjení zařízení během pracovního dne.



Mezi standardně dodávané vyspělé asistenční systémy řidiče modelu Transit Connect patří Pre-Collision Assist s funkcí autonomního nouzového brzdění s výstrahou v případě hrozícího nebezpečí, asistent vyhýbacího manévru a asistent pro křižovatkou, které pomáhají předcházet srážkám s ostatními účastníky silničního provozu nebo je zmiřňovat.

# PŘEHLED STANDARDNÍ VÝBAVY

## Trend

### Hlavní prvky standardní výbavy:



- 17" ocelová kola s plnými kryty
- Celoroční pneumatiky
- 10" dotykový displej infotainmentu, navigace, Bluetooth handsfree, rádio DAB / DAB+, hlasové ovládání, bezdrátové připojení funkcí Android Auto a Apple CarPlay
- 10,25" digitální přístrojový štít
- 2 USB-C vstupy vpředu (45 W)
- Přední a zadní parkovací senzory
- Manuální klimatizace vpředu
- Elektrické přídavné topení
- Elektricky nastavitelná a vyhřívaná vnější zpětná zrcátka s nelakovanými kryty
- Tempomat s inteligentním asistentem rychlosti
- Automatické halogenové světlomety se zpožděným zhasínáním vč. funkce denního svícení
- Přední mlhová světla s přisvícením do zatáčky
- Pre-Collision Assist
- Asistent pro jízdu v pružích
- Funkce rozpoznávání dopravních značek omezujících rychlost a předjíždění
- Asistent pro rozjezd do svahu
- eCall - tlačítko SOS pro automatické i vyžádané nouzové volání
- Elektronická parkovací brzda
- Sedadlo řidiče podélně a výškově nastavitelné, sedadlo spolujezdce podélně nastavitelné
- Čelní, boční a stropní airbagy řidiče a spolujezdce (čelní airbag spolujezdce s možností deaktivace)
- Elektricky ovládaná přední okna s funkcí stažení / vytažení jedním stisknutím
- Středová konzola - dva držáky nápojů, elektrická zásuvka (12 V)
- Otevřená přihrádka před spolujezdcem
- Boční posuvné dveře vpravo
- Zadní neprosklené závěsné dveře
- Gumová podlahová krytina v kabině
- Plastová neprosklená přepážka
- Částečné obložení nákladového prostoru
- 12V zásuvka v nákladovém prostoru
- Příprava pro tažné zařízení
- Lakovaný přední nárazník, nelakovaný zadní nárazník a madla dveří
- Monitoring tlaku v pneumatikách (upozornění na nízký tlak)

## Limited

### Navíc oproti výbavovému stupni Trend:



- 17" kola z lehkých slitin ve stříbrném odstínu
- Zadní parkovací kamera
- Dvouzónová automatická klimatizace vpředu
- Elektricky vyhřívané čelní sklo
- Elektricky sklopná vnější zpětná zrcátka s černě lakovanými kryty
- Automatické stěrače s dešťovým senzorem
- Prémiový 10,25" digitální přístrojový štít s integrovanou navigací
- Obvodový alarm s prostorovým čidlem
- Systém KeyFree - vstup do vozu a startování bez použití klíče
- Adaptivní tempomat (pro Powershift převodovku s funkcí Stop & Go)
- Hlídkání mrtvého úhlu se signalizací ve vnějších zpětných zrcátkách
- Varování před projížděcími vozy při couvání z parkovacího místa
- Varování při otevření dveří řidiče a spolujezdce
- Sedadlo řidiče a spolujezdce podélně a výškově nastavitelné, u řidiče navíc s bederní opěrkou, sklopné sedadlo spolujezdce s odkládací plochou s pružným pásem pro uchycení dokumentů
- Volant a řadicí páka ve vinylu Sensico
- Bezdrátové dobíjení telefonu pro kompatibilní mobilní telefony (Qi)
- Krytá a osvětlená přihrádka před spolujezdcem
- Odolná podlahová krytina nákladového prostoru
- LED osvětlení nákladového prostoru
- Chromovaná obvodová lišta přední masky a mlhových světlometů
- Lakovaný zadní nárazník a madla dveří
- Monitoring tlaku v pneumatikách (možnost zobrazení hodnot)



NAFTOVÉ MOTORY  
2.0 ECOBLUE



MODERNÍ KABINA  
S 10" INFOTAINMENTEM



IDEÁLNÍ DO MĚSTA



SKLOPNÉ SEDADLO  
SPOLUJEZDCE PRO  
LIMITED

# STANDARDNÍ VÝBAVA A VÝBAVA NA PŘÁNÍ

## ZVÝHODNĚNÉ SADY

✔ standardní výbava, — nelze objednat  
Cena bez DPH/(Cena s DPH)

	Obj. kód	Trend	Limited
<b>SADA TECHNOLOGY</b> - Pre-Collision Assist - snižuje riziko nehody s chodcem, cyklistou nebo jiným vozem, asistent vyhýbacího manévru, asistent pro křižovatky s detekcí protijedoucích vozů při pokusu o odbočení vlevo, výstraha v případě hrozícího nebezpečí, autonomní nouzové brzdění - funkce rozpoznávání dopravních značek omezujících rychlost a předjždění - asistent pro jízdu v pruzích: varování před opuštěním jízdního pruhu vč. systému pro automatické navrácení do jízdního pruhu - tempomat s inteligentním asistentem rychlosti - sledování bdělosti řidiče - přední a zadní parkovací senzory - asistent pro rozjezd do svahu		✔	-
<b>SADA TECHNOLOGY PLUS</b> Navíc oproti sadě Technology: - adaptivní tempomat (pro Powershift převodovku s funkcí Stop & Go) - hlídání mrtvého úhlu se signalizací ve vnějších zpětných zrcátkách (BLIS) - varování před projíždějícími vozy při couvání z parkovacího místa - varování při otevření dveří řidiče a spolujezdce - zadní parkovací kamera		-	✔
<b>SADA TECHNOLOGY PREMIUM</b> Navíc oproti sadě Technology Plus: - aktivní udržování v jízdním pruhu Dostupná pouze s převodovkou Powershift.	DBCAH	-	13 400 / - (16 214)
<b>SADA TECHNOLOGY PRO TRAILER</b> Navíc oproti sadě Technology Premium: - asistent pro couvání s přívěsem Pro Trailer Backup Assist - pevné tažné zařízení (možné nahradit odnímatelným tažným zařízením za příplatek) Dostupná pouze s převodovkou Powershift.	DBCAL	-	30 000 / - (36 300)

## AUDIOSYSTÉMY, NAVIGACE A KONEKTIVITA

	Obj. kód	Trend	Limited
10" dotykový displej infotainmentu, vestavěný navigační systém, rádio s příjmem DAB/DAB+, 2x USB-C vpředu (45 W), Bluetooth handsfree, 4 reproduktory, hlasové ovládání a ovládání pomocí gest, bezdrátové připojení funkcí AppleCar Play a Android Auto		✔	✔
eCall - tlačítko SOS pro automatické i vyžádané nouzové volání		✔	✔

## FUNKČNÍ VÝBAVA

	Obj. kód	Trend	Limited
Manuální klimatizace vpředu		✔	-
Dvouzónová automatická klimatizace vpředu		-	✔
Elektrické přídavné topení		✔	✔
Centrální zamykání s dálkovým ovládáním, 2 klíče dálkového ovládání		✔	✔
Systém KeyFree - vstup do vozu a startování bez použití klíče, dvojité zamykání		-	✔
Obvodový alarm s prostorovým čidlem		-	✔
Bezdrátové dobíjení telefonu pro kompatibilní mobilní telefony (Qi)		-	✔
Palivová nádrž cca 50 l		✔	✔
Systém Stop-Start		✔	✔
Vstřikování AdBlue® - v závislosti na provozu bude nutné doplňovat provozní kapalinu AdBlue® i mimo servisní intervaly, cca 15l nádrž na AdBlue®		✔	✔
Halogenové světlomety vč. funkce denního svícení		✔	✔
Přední LED světlomety vč. denního svícení s LED technologií, automatické přepínání dálkových světlometů, prediktivní svícení, automatické nastavení sklonu světlometů	JBBA7	-	15 500 / - (18 755)
Automatické světlomety se zpožděným zhasínáním		✔	✔

## FUNKČNÍ VÝBAVA

	Obj. kód	Trend	Limited
Přední mlhová světla s přisvícením do zatáčky		✓	✓
Zadní LED světla	JDAAQ	-	4 000 (4 840)

## BEZPEČNOST

	Obj. kód	Trend	Limited
Čelní, boční a stropní airbagy řidiče a spolujezdce (čelní airbag spolujezdce s možností deaktivace)		✓	✓
Elektronický stabilizační systém ESC vč. protiblokovacího brzdového systému ABS, nouzového brzdového asistenta, trakční kontroly TCS a automatické aktivace brzd po nárazu		✓	✓
Upozornění na nezapnuté bezpečnostní pásy řidiče a spolujezdce		✓	✓

## INTERIÉR

	Obj. kód	Trend	Limited
Výškově a podélně nastavitelný volant, pro Trend s Powershift převodovkou a Limited ve vinylu Sensico		✓	✓
Řadicí páka ve vinylu Sensico pro manuální převodovku		-	✓ / -
Sekvenční řazení pádly na volantu pro Powershift převodovku		✓ / -	✓ / -
Elektronická parkovací brzda s funkcí Auto Hold		✓	✓
10,25" digitální přístrojový štít		✓	-
Prémiový 10,25" digitální přístrojový štít s integrovanou navigací		-	✓
Sřídová konzola - dva držáky nápojů, elektrická zásuvka (12 V)		✓	✓
Otevřená přihrádka před spolujezdcem		✓	-
Krytá a osvětlená přihrádka před spolujezdcem		-	✓
Stropní konzola vpředu		✓	✓
Zrcátko ve stínítku řidiče		✓	-
Zrcátko ve stínítku řidiče a spolujezdce		-	✓
Stropní osvětlení s lampičkami na čtení v kabině		✓	✓
Gumová podlahová krytina v kabině		✓	✓
<b>Sada sedadel Trend</b> - sedadlo řidiče podélně a výškově nastavitelné, sedadlo spolujezdce podélně nastavitelné		✓	-
<b>Sada sedadel Limited</b> - sedadlo řidiče a spolujezdce podélně a výškově nastavitelné, u řidiče navíc s bederní opěrkou, sklopné sedadlo spolujezdce s odkládací plochou s pružným pásem pro uchycení dokumentů		-	✓
<b>Ergonomické sedadlo řidiče s certifikací AGR pro zdravá záda</b> - sedadlo řidiče podélně a výškově nastavitelné s nastavitelnou délkou sedáku, loketní opěrkou, bederní opěrkou elektricky nastavitelnou ve 4 směrech, sedadlo spolujezdce podélně nastavitelné	BVFAC	4 600 (5 566)	-
<b>Vyhřívané ergonomické sedadlo řidiče s certifikací AGR pro zdravá záda a vyhřívaný volant</b> - vyhřívané sedadlo řidiče podélně a výškově nastavitelné s nastavitelnou délkou sedáku, loketní opěrkou, bederní opěrkou elektricky nastavitelnou ve 4 směrech, vyhřívané sedadlo spolujezdce podélně a výškově nastavitelné s bederní opěrkou, sklopné sedadlo spolujezdce s odkládací plochou s pružným pásem pro uchycení dokumentů	BVFAR	-	7 600 (9 196)
Tmavé látkové potahy sedadel ‚Exnor‘		✓	-
Tmavé látkové potahy sedadel ‚Bubble‘ s šedým prošíváním		-	✓
Tmavé potahy sedadel v materiálu vinyl Sensico ‚Diamond Perf‘ s šedým prošíváním	3KDM5	-	5 000 (6 050)



## INTERIÉR

	Obj. kód	Trend	Limited
Plastová loketní opěrka ve dveřích řidiče a spolujezdce, nelakované vnitřní kliky, nelakovaný rámeček přístrojového štítu a infotainmentu		✓	-
Látková loketní opěrka ve dveřích řidiče a spolujezdce, stříbrně lakované vnitřní kliky, černo-stříbrně lakovaný rámeček přístrojového štítu a infotainmentu		-	✓

## NÁKLADOVÝ PROSTOR

	Obj. kód	Trend	Limited
Plastová neprosklená přepážka		✓	✓
Prosklená plastová přepážka	A6AAF	1 200 (1 452)	1 200 (1 452)
Částečné obložení nákladového prostoru		✓	✓
Bez podlahové krytiny		✓	-
Odolná podlahová krytina v nákladovém prostoru		-	✓
Dřevěná podlahová krytina s protiskluzovou úpravou	BDIBD	4 000 (4 840)	3 000 (3 630)
12V zásuvka v nákladovém prostoru		✓	✓
Osvětlení nákladového prostoru (1x)		✓	-
LED osvětlení nákladového prostoru (1x pro L1, 2x pro L2)		-	✓

## EXTERIÉR

	Obj. kód	Trend	Limited
Elektricky vyhřívané čelní sklo		-	✓
Automatické stěrače s dešťovým senzorem		-	✓
Boční posuvné dveře vpravo		✓	✓
Boční posuvné dveře vlevo a vpravo	A4LAC	10 000 (12 100)	10 000 (12 100)
Zadní neprosklené závěsné dveře		✓	✓
Zadní prosklené závěsné dveře s vyhříváním vč. zadního stěrače	A6KAB	5 100 (6 171)	5 100 (6 171)
Přední okna - elektricky ovládaná s funkcí stažení / vytažení jedním stisknutím		✓	✓
Pevné okno v druhé řadě vpravo	B3AAC	1 900 (2 299)	1 900 (2 299)
Boční posuvné dveře vpravo a vlevo vč. pevných oken v druhé řadě	AGJAG	13 500 (16 335)	13 500 (16 335)
Příprava pro tažné zařízení vč. systému stabilizace přívěsu		✓	✓
Tažné zařízení - pevné vč. systému stabilizace přívěsu	C1MAB	11 000 (13 310)	11 000 (13 310)
Tažné zařízení - odnímatelné vč. systému stabilizace přívěsu	C1MAC	15 000 (18 150)	15 000 (18 150)
Odnímatelné tažné zařízení místo pevného v sadě Technology PRO TRAILER	C1MAL	-	4 000 (4 840) / -

## EXTERIÉR

	Obj. kód	Trend	Limited
<b>EXTERIÉROVÁ SADA TREND</b>			
- maska chladiče s černou obvodovou lištou			
- lakovaný přední nárazník, nelakovaný zadní nárazník		✓	-
- nelakované kliky dveří			
- nelakované kryty vnějších zpětných zrcátek			
<b>EXTERIÉROVÁ SADA LIMITED</b>			
- maska chladiče s chromovanou obvodovou lištou			
- chromovaná obvodová lišta mlhových světlometů		-	✓
- lakovaný přední a zadní nárazník			
- lakované kliky dveří			
- černě lakované kryty vnějších zpětných zrcátek			
Vnější zpětná zrcátka elektricky nastavitelná, vyhřívaná		✓	-
Vnější zpětná zrcátka elektricky sklopná, nastavitelná, vyhřívaná		-	✓
Nemetalický lak karoserie (dostupné barvy vyobrazeny na konci ceníku)		0	0
Metalický lak karoserie (dostupné barvy vyobrazeny na konci ceníku)		12 000 (14 520)	12 000 (14 520)

## KOLA

	Obj. kód	Trend	Limited
17" x 6.5 ocelová kola s plnými kryty, celoroční pneumatiky o rozměru 215/55 R17		✓	-
17" x 6.5 kola z lehkých slitin ve stříbrném odstínu, celoroční pneumatiky o rozměru 215/55 R17		-	✓
Sada na opravu pneumatik		✓	✓
Rezervní ocelové kolo	D17AD	4 000 (4 840)	4 000 (4 840)
Monitoring tlaku v pneumatikách (upozornění na nízký tlak)		✓	-
Monitoring tlaku v pneumatikách (možnost zobrazení hodnot)		-	✓

## ZÁRUKY A SERVISNÍ SMLOUVY

	Obj. kód	Trend	Limited
Prodloužená záruka FORD PROTECT - 5 let / 100 000 km (dle skutečnosti, která nastane dříve) vč. zajištění mobility až na 5 dní		✓	✓
Prodloužená záruka FORD PROTECT - 6 let / 150 000 km (dle skutečnosti, která nastane dříve) vč. zajištění mobility až na 5 dní		18 200 (22 022)	18 200 (22 022)
Prodloužená záruka FORD PROTECT - 7 let / 200 000 km (dle skutečnosti, která nastane dříve) vč. zajištění mobility až na 5 dní		38 100 (46 101)	38 100 (46 101)
Servisní smlouva FORD SERVICE PLAN 2 pravidelné plnohodnotné servisní prohlídky během 4 let (pozn.: pravidelné servisní prohlídky předepsané výrobcem)		15 520 (18 779)	15 520 (18 779)
Servisní smlouva FORD SERVICE PLAN 6 pravidelných plnohodnotných servisních prohlídek během 5 let (pozn.: pravidelné servisní prohlídky předepsané výrobcem)		43 570 (52 720)	43 570 (52 720)
Servisní smlouva FORD SERVICE PLAN EXCLUSIVE 2 pravidelné plnohodnotné servisní prohlídky během 4 let (pozn.: pravidelné servisní prohlídky předepsané výrobcem) a spotřební díly na 4 roky / 80 000 km (dle skutečnosti, která nastane dříve)		26 074 (31 550)	26 074 (31 550)
Servisní smlouva FORD SERVICE PLAN EXCLUSIVE 3 pravidelné plnohodnotné servisní prohlídky během 5 let (pozn.: pravidelné servisní prohlídky předepsané výrobcem) a spotřební díly na 5 let / 100 000 km (dle skutečnosti, která nastane dříve)		37 777 (45 710)	37 777 (45 710)

**i** Výše uvedené ceny zahrnují vybavení dle předpisů platných v ČR. Vyhraujeme si právo změny cen a specifikace vozů bez předchozího upozornění. Podrobné informace o vozech, jejich vybavení a příslušenství vám poskytne autorizovaný partner Ford.

Pro bližší informace o podmínkách servisních smluv a jejich kompletní nabídku se obraťte na svého prodejce vozů Ford. Smluvní podmínky Ford Protect jsou ke stažení na [www.ford.cz](http://www.ford.cz) v sekci servis/záruky nebo jsou k dispozici u autorizovaných prodejců Ford. K novému vozu: Asistenční služba Ford Assistance 12. Vždy, když přijedete na pravidelnou servisní prohlídku ke svému autorizovanému opravci Ford se svým vozem Ford, získáte nárok na poskytnutí asistenční služby kdekoliv v Evropě až do další předepsané servisní údržby. A to buď na základě ujeté vzdálenosti, nebo po uplynutí určité doby (omezeno skutečností, která nastane dříve). Podrobné informace o podmínkách Ford Assistance 12 si vyžádejte u svého autorizovaného partnera Ford.

# TECHNICKÁ DATA

## HMOTNOSTI (KG)

Rozvor	Výkon a převodovka	Max. točivý moment (Nm)	Kombinovaná spotřeba paliva v l/100 km	Emise CO <sub>2</sub> v g/km v kombinovaném režimu	Max. hrubá nosnost	Max. přípustná hmotnost vozu	Max. hmotnost brzděného přívěsu	Max. hmotnost nebrzděného přívěsu
L1	102 k, 6st. manuální převodovka	280	5,4 - 5,5	142 - 143	726 - 742	2 220	1 500	740
	122 k, 7st. Powershift převodovka	320	5,6	147	720 - 737	2 250	1 500	750
L2	102 k, 6st. manuální převodovka	280	5,5	144 - 145	759 - 778	2 300	1 500	750
	122 k, 7st. Powershift převodovka	320	5,7	148 - 149	773 - 792	2 350	1 500	750

**i** Údaje o emisích CO<sub>2</sub> v g/km a o spotřebě paliva byly získány pomocí metodiky tzv. celosvětově harmonizovaného zkušební postupu pro lehká vozidla (WLTP) zavedené nařízením Komise C(2017) 3521 a v souladu s nařízením Komise (EU) 2017/1151 ve znění pozdějších předpisů. Pro testovací postupy a cykly platí, že zjištěné hodnoty spotřeby a emisí se nevztahují na konkrétní jednotlivé vozidlo a musí být chápány výhradně jako směrné hodnoty umožňující srovnání mezi různými modely vozů a jejich výrobci. Výbava na přání nebo výbava z příslušenství může mít vliv na zvýšení hodnot emisí a spotřeby paliva vozidla. Konkrétní spotřebu paliva a výši emisí u CO<sub>2</sub> konkrétního vozu navíc neovlivňuje pouze účinnost využívání paliva motorem, ale také jízdní styl a další netechnické faktory, jako např. aktuální jízdní podmínky, celkový jízdní výkon a údržba vozu.

Maximální hrubá nosnost je rozdíl mezi maximální přípustnou hmotností vozu a minimální pohotovostní hmotností bez řidiče. Do max. hrubé nosnosti se tedy počítá jak hmotnost nákladu, cestujících, ale i řidiče. Hmotnosti jsou uvedeny pro vozy bez dodatečných prvků. Ty mohou zvyšovat pohotovostní hmotnost vozu, a tedy snižovat nosnost. Maximální hmotnost přívěsu je hodnota, kterou se lze rozjet se při 12% stoupání na úrovni hladiny moře. Maximální zatížení střechy je pro všechny verze 100 kg. Maximální zatížení na kouli tažného zařízení je 75 kg. Veškeré uvedené hmotnosti podléhají výrobním tolerancím a mohou být ovlivněny dodatečnou výbavou na přání.

## ROZMĚRY (MM)

	L1	L2
Celková délka	4 500	4 853
Celková šířka se zrcátky / se sklopenými zrcátky / bez zrcátek	2 100 / 1 931 / 1 855	2 100 / 1 931 / 1 855
Celková výška (nenaloženo, vč. antény)	1 856	1 860
Rozvor	2 755	2 970
Minimální světlá výška (nenaloženo)	160	159
Převis vpředu/vzadu	890 / 855	890 / 993
Maximální délka nákladového prostoru po přepážku na podlaze	1 797	2 150
Minimální délka nákladového prostoru po přepážku	1 626	1 979
Šířka vstupního otvoru bočních dveří nákladového prostoru	703	846
Šířka vstupního otvoru bočních dveří nákladového prostoru zohledňující zúžení vstupu díky prolisu přepážky	558	695
Výška vstupního otvoru bočních dveří nákladového prostoru	1 096	1 096
Šířka vstupního otvoru zadních dveří nákladového prostoru	1 230	1 230
Výška vstupního otvoru zadních dveří nákladového prostoru	1 122	1 122
Maximální šířka nákladového prostoru na podlaze	1 628	1 628
Šířka nákladového prostoru mezi podběhy kol	1 230	1 230
Maximální výška nákladového prostoru (bez podlahové krytiny)	1 272	1 275
Výška nákladové hrany (nenaloženo)	586	589
Stopový průměr otáčení (m)	11,4	12,1
<b>Objem nákladového prostoru (m<sup>3</sup>)</b>		
Objem nákladového prostoru za přepážkou (SAE)	3,1	3,7

**i** L1 = krátký rozvor, L2 = dlouhý rozvor. Všechny rozměry podléhají výrobním tolerancím a vztahují se na vozy v nejnižším výbavovém stupni bez dodatečné výbavy. **SAE**: metoda využívaná americkou Asociací automobilových inženýrů (Society of Automotive Engineers). Hodnota dle SAE je stanovena naložením nákladového prostoru s bloky různých objemů. Tyto bloky jsou následně spočítány a výsledek je převeden na m<sup>3</sup>.



## BARVY KAROSERIE



**Bílá Frozen**  
nemetická



**Červená Lava**  
nemetická



**Šedá Comet**  
nemetická



**Červená Maple**  
metalická



**Modrá Boundless**  
metalická



**Stříbrná Stardust**  
metalická



**Modrá Midnight**  
metalická



**Stříbrná Dusky**  
metalická



**Šedá Graphite**  
metalická



**Černá Ink**  
metalická

## KOLA



**17" x 6.5"**

ocelová kola  
s plnými kryty  
Standardně pro Trend.



**17" x 6.5"**

kola z lehkých slitin  
ve stříbrném odstínu  
Standardně pro Limited.

