



**PRO™**

# TRANSIT PODVOZEK CENÍK

2-3místný (jednokabina) a 6-7místný (dvojkabina)  
Vozy dostupné pouze skladem



**JIŽ ZA 677 700 Kč BEZ DPH**

820 017 Kč s DPH



**VYUŽIJTE ÚROK 0,99 %**

s financováním FORD CREDIT



**PRODLOUŽENÁ ZÁRUKA**

Ford Protect 4 roky / 200 000 km  
vč. zajištění mobility až na 5 dní

# CENÍK

ZÁKLADNÍ CENY, INDIVIDUÁLNÍ NABÍDKU SI VYŽÁDEJTE U AUTORIZOVANÉHO PRODEJCE FORD.

## PODVOZEK S JEDNOKABINOU

Cena bez DPH  
(Cena s DPH)

Motor		2.0 EcoBlue 96 kW / 130 k			
Rozvor		L2	L3	L4	L5
Přední pohon	350 Base	954 375 (1 154 794)	969 375 (1 172 944)	989 375 (1 197 144)	1 009 375 (1 221 344)
Zadní pohon	350 Base	966 685 <sup>1), 2)</sup> (1 169 689)	981 685 <sup>1), 2)</sup> (1 187 839)	1 001 685 <sup>1), 2)</sup> (1 212 039)	1 021 685 <sup>1)</sup> (1 236 239)

Motor		2.0 EcoBlue 125 kW / 170 k LDT a 121 kW / 165 k HDT			
Rozvor		L2	L3	L4	L5
Přední pohon	350 Trend	1 042 975 (1 262 000)	1 057 975 (1 280 150)	1 077 975 (1 304 350)	1 097 975 (1 328 550)
	350 Trend	-	1 070 285 <sup>1), 2)</sup> (1 295 045)	1 090 285 <sup>1), 2)</sup> (1 319 245)	1 110 285 <sup>1)</sup> (1 343 445)
Zadní pohon	470 Trend	1 161 985 (1 406 002)	1 176 985 <sup>1)</sup> (1 424 152)	1 196 985 <sup>1)</sup> (1 448 352)	-
	500 Trend HDT	1 184 785 (1 433 590)	1 199 785 <sup>3)</sup> (1 451 740)	1 219 785 (1 475 940)	-

## PODVOZEK S DVOJKABINOU

Cena bez DPH  
(Cena s DPH)

Motor		2.0 EcoBlue 96 kW / 130 k			
Rozvor		L2	L3	L4	
Zadní pohon	350 Base		1 001 685 (1 212 039)	1 016 685 <sup>1)</sup> (1 230 189)	1 036 685 <sup>1)</sup> (1 254 389)

Motor		2.0 EcoBlue 125 kW / 170 k LDT a 121 kW / 165 k HDT			
Rozvor		L2	L3	L4	
Zadní pohon	350 Trend		-	1 105 285 <sup>1), 2)</sup> (1 337 395)	1 125 285 <sup>1)</sup> (1 361 595)
	500 Trend HDT		-	1 234 785 <sup>3)</sup> (1 494 090)	-

<sup>1)</sup>Takto označené vozy jsou dostupné ve dvou verzích emisní normy za stejnou cenu. Verze LDT (Light Duty Truck) - emisní norma Euro 6.2 kategorie LDT s maximální povolenou čelní plochou přestavby 6 m<sup>2</sup> pro verze s výkonem 170 k a 8 m<sup>2</sup> pro verze s výkonem 130 k. Verze HDT (Heavy Duty Truck) - emisní norma Euro 6 kategorie HDT s maximální čelní plochou přestavby 8 m<sup>2</sup>. Pro registraci vozu je nutné splnit požadavky na referenční hmotnost a velikost přestavby dané zvolenou normou. Za splnění požadovaných homologačních podmínek je zodpovědný kupující společně s úpravcem vozu.

<sup>2)</sup>Takto označené vozy lze ve variantě HDT s jednomontáží (standardní výbava) objednat pouze jako vozidlo v prvním stupni výroby (vozidlo určené k přestavbě, bez které nelze registrovat). Je nutné je objednat bez valníku z výroby. S valníkem z výroby mají uvedené vozy referenční hmotnost nižší než 2 380 kg, a nelze je tak registrovat. V případě objednání příplatkové dvojmontáže mají tyto vozy s valníkem z výroby referenční hmotnost vyšší než 2 380 kg, lze je tak objednat a registrovat (výjimkou je verze Transit Podvozek s jednokabinou 350 Base L2 2.0 EcoBlue 130 k se zadním pohonem, u které ani s dvojmontáží nelze objednat valník z výroby).

<sup>3)</sup>Finální referenční hmotnost entit 500 L3 musí být vyšší než 2 610 kg (nutné pro registraci).

Vozy bez označení číselnou poznámkou jsou ve verzi LDT (Light Duty Truck), kromě entit 500 Trend, které jsou ve verzi HDT (Heavy Duty Truck). Pro registraci vozu je nutné splnit požadavky na referenční hmotnost a velikost přestavby dané zvolenou normou. Za splnění požadovaných homologačních podmínek je zodpovědný kupující společně s úpravcem vozu.

Všechny verze jsou vybaveny motorem 2.0 EcoBlue = naftové motory, standardně s 6stupňovou manuální převodovkou. L1 - krátký rozvor, L2 - střední rozvor, L3 - dlouhý rozvor, L4 - dlouhý rozvor, delší převis vzadu, L5 - extra dlouhý rozvor, prodloužený převis vzadu. Transit podvozek s jednokabinou standardně 3místný vůz. Transit podvozek s dvojkabinou standardně 7místný vůz. Verze 350 vč. 350HD vůz kategorie N1, verze 470 a 500 vůz kategorie N2. Všechny ceny uvedeny v Kč. Vydáno 25. 3. 2024. Ceny platné od 26. 3. 2024.

Zvýhodněná nabídka platí do 30. 6. 2024 nebo do odvolání. Cena pro Transit Podvozek s jednokabinou 350 Base L2 2.0 EcoBlue 130 k, přední pohon. Individuální nabídku financování vám připraví autorizovaný prodejce vozů Ford.

Ford Credit úvěr 0,99 %, nabídka je platná pro právnické osoby a podnikatele do 30. 6. 2024. Akontace od 50 %, délka financování 24 měsíců. Tato nabídka je pouze indikativní, není návrhem na uzavření smlouvy a nelze z ní proto dovozovat povinnost společnosti uskutečnit jakékoli transakce. Případné uzavření smlouvy nebo uskutečnění transakce je vázáno na získání potřebných interních schválení v rámci společnosti a na podepsání příslušné smluvní dokumentace.

# VÝBAVOVÉ STUPNĚ

## Base

### Hlavní prvky standardní výbavy:

- 16" kola
- Rádio AM/FM/DAB/DAB+, vstup USB, Bluetooth, 4 reproduktory, ovládání rádia na volantu, držák pro uchycení mobilních zařízení
- Vestavěný modem 4G umožňující vzdálené ovládání vozu
- Elektronický stabilizační systém ESP
- Airbag řidiče
- Tónovaná skla
- Elektricky ovládaná okna vpředu, okno řidiče s jednodotkovým otevřením/zavřením
- Bezzátkový systém doplňování paliva Ford Easy Fuel
- Výškově a podélně nastavitelný volant
- Stropní konzole vpředu
- Sedadlo řidiče nastavitelné v 8 směrech, dvojsedadlo spolujezdce se sklopným stolem
- Halogenové světlomety včetně denního svícení
- Centrální zamykání s dálkovým ovládním
- Jeden sklopný klíč, jeden klíč s pevným dřikem



## Trend

### Navíc oproti výbavě Base:

- Manuální klimatizace vpředu
- Vyhřívání čelního skla
- Elektricky ovládaná vyhřívání vnější zpětná zrcátka
- Stěrače s dešťovým senzorem
- Systém Pre-Collision Assist
- Tempomat
- Asistent pro jízdu v pružích
- Volant ve vinylu Sensico
- Automatické světlomety a přepínání dálkových světlometů
- Mlhové světlomety vpředu
- Celoplošné kryty kol (kromě dvojmontáže)
- Loketní a bederní opěrka řidiče
- Uzamykatelná schránka před spolujezdcem



# STÁLE ONLINE, STÁLE V OBRAZE


Aplikace FordPass Pro a vestavěný modem ve voze vám přináší řadu bezplatných\* funkcí, které vám usnadní jeho každodenní používání.


Ovládejte vůz z telefonu. Ať jste kdekoliv.


 Odemkněte / zamkněte vůz na dálku

Objevte další funkce:

 Informace o vozidle a jeho aktuálním stavu

 Údaje o stavu paliva / životnosti oleje

 Lokalizátor flotily na mapě

 Digitální návod k obsluze

 STAV OLEJE "OK"

 VOZIDLO ODEMCENO



FordPass Pro

\* Bezplatné období je nabízeno na omezenou dobu. Veškeré podmínky používání aplikace FordPass Pro naleznete na ford.cz. Aplikace je dostupná v českém jazyce.

# STANDARDNÍ VÝBAVA A VÝBAVA NA PŘÁNÍ

## TECHNOLOGIE, AUDIO A NAVIGACE

standardní výbava, — nelze objednat,  lze objednat jako součást zvýhodněné sady či jiné výbavy  
Cena bez DPH / (Cena s DPH)

	Obj. kód	Base	Trend
FordPass Connect - Vestavěný modem 4G, vzdálené ovládání vozu pomocí aplikace mobilního telefonu (předplatné na 10 let od registrace vozu)		<input checked="" type="checkbox"/>	<input checked="" type="checkbox"/>
Autorádio AM/FM/DAB/DAB+, vstup USB, Bluetooth, 4 reproduktory, ovládání rádia na volantu, držák pro uchycení mobilních zařízení, držák pouze bez displeje rádia; standardně pro 350		<input checked="" type="checkbox"/>	<input checked="" type="checkbox"/> / -
Autorádio AM/FM/DAB/DAB+, 4" displej rádia, vstup USB, Bluetooth, 4 reproduktory, ovládání rádia na volantu; standardně pro 470 a 500		-	<input checked="" type="checkbox"/> / -
<b>SADA TECHNOLOGY 7</b> - vyhřívané čelní sklo, kontrola hladiny kapaliny ostřikovače - elektricky ovládaná vyhřívaná vnější zpětná zrcátka - stěrače s dešťovým senzorem - systém Pre-Collision Assist - snižuje riziko nehody s chodcem, cyklistou (10 km/h - 80 km/h) nebo jiným vozem (10 km/h - 130 km/h), výstraha v případě hrozícího nebezpečí a autonomní nouzové brzdění - asistent pro jízdu v pruzích - varování před opuštěním jízdního pruhu včetně systému pro automatické navrácení do jízdního pruhu - automatické světlomety a přepínání dálkových světlometů	DBCCK	12 000 (14 520)	-
<b>SADA TECHNOLOGY 8P</b> Navíc oproti výbavě Sada Technology 7 - tempomat	DBCAL	15 000 (18 150)	<input checked="" type="checkbox"/>
<b>SADA TECHNOLOGY 3CT</b> Navíc oproti výbavě Sada Technology 7 - adaptivní tempomat	DBCAX	19 000 (22 990)	4 000 (4 840)
<b>SADA TECHNOLOGY 1X</b> Navíc oproti výbavě Sada Technology 7 - 4" displej rádia	DBCBC	31 500 (38 115)	-
<b>SADA TECHNOLOGY 9T</b> Navíc oproti výbavě Sada Technology 7 - 4" displej rádia - tempomat - SVO zadní parkovací kamera pozn.: pro Trend cena před lomítkem pro 470 a 500, cena za lomítkem pro 350	DBCBD	33 500 (40 535)	3 000 / 18 500 (3 630) / (22 385)
<b>SADA TECHNOLOGY 25</b> Navíc oproti výbavě Sada Technology 9T - adaptivní tempomat pozn.: pro Trend cena před lomítkem pro 470 a 500, cena za lomítkem pro 350	DBCBE	35 500 (42 955)	5 000 / 20 500 (6 050) / (24 805)
<b>SADA TECHNOLOGY 6T</b> Navíc oproti výbavě Sada Technology 7 - navigační systém s online cloudovým připojením, rozšířený o aktuální informace o dopravě a bodech zájmů (předplatné Connected Nav je zdarma na 1 rok od registrace vozu, po vypršení zkušební verze budou jsou některé funkce zpoplatněny) - systém SYNC 4 s 12" dotykovým displejem - navíc oproti standardnímu audiosystému: konverzační rozpoznávání hlasu (v českém jazyce) a bezdrátové zrcadlení telefonu skrze Android Auto/Apple CarPlay; bez AM příjmu rádia - automatická klimatizace - Pre-Collision Assist navíc funkční do max. rychlosti vozu pro odvrácení kolize s jiným vozem, indikace bezpečné vzdálenosti, asistent pro křižovatky s detekcí protijedoucích vozů při pokusu o odbočení vlevo - inteligentní adaptivní tempomat	DBCAY	117 100 (141 691)	54 600 / 70 100 (66 066) / (84 821)
<b>SADA TECHNOLOGY 26</b> Navíc oproti výbavě Sada Technology 6T - SVO zadní parkovací kamera pozn.: pro Trend cena před lomítkem pro 470 a 500, cena za lomítkem pro 350	DBCBF	118 100 (142 901)	55 600 / 71 100 (67 276) / (86 031)

## BEZPEČNOST

	Obj. kód	Base	Trend
Airbag řidiče		<input checked="" type="checkbox"/>	<input checked="" type="checkbox"/>
Airbag spolujezdce, vypínatelný	CPHAB	5 000 (6 050)	5 000 (6 050)
Elektronický stabilizační systém ESP - vč. ABS, ochrany proti převrácení, nouzového brzdového asistenta, asistenta pro rozjezd do svahu, trakční kontroly, automatických varovných světel při nouzovém brzdění a systému ochrany proti bočnímu větru		<input checked="" type="checkbox"/>	<input checked="" type="checkbox"/>
Digitální tachograf, v ceně není zahrnuta kalibrace a návod k obsluze; standardně jen pro 470 a 500	HDKAD	18 500 (22 385)	<input checked="" type="checkbox"/> / 18 500 (22 385)
Bez tachografu, pouze v kombinaci s výbavou snížení celkové hmotnosti z 4,7 t na 3,5 t (verze 350HD)	HDKAA	-	0 / - (0)
Omezovač rychlosti na 90 km/h; jen pro 470 a 500		-	<input checked="" type="checkbox"/> / -

## KAROSERIE A OKNA

	Obj. kód	Base	Trend
Nízká střecha		✓	✓
Hliníkový eloxovaný valník bez sloupků v rozích, sklopné bočnice, široký, s mříží mezi kabinou a valníkem, s boční podjezdovou ochranou u 470; nelze pro 500 a jednokabinu HDT se zadním pohonem 350 Base L2; pro dále uvedené HDT varianty se zadním pohonem lze valník objednat pouze v kombinaci s dvojmontáží, se standardní jednomontáží nelze - platí pro jednokabinu 350 Base/Trend L3 a L4 a dvojkabinu 350 Trend L3	A9CAX	103 400 / - (125 114)	103 400 / - (125 114)
Tónovaná skla		✓	✓
Elektricky ovládaná okna vpředu, okno řidiče s jednodotykovým otevřením/zavřením		✓	✓
Elektricky ovládaná a vyhřívána vnější zrcátka	BSHDJ	□ / 4 500 (5 445)	✓
Elektricky ovládaná, sklopná a vyhřívána vnější zrcátka; nelze kombinovat s dlouhými rameny zrcátek	BSHBJ	6 000 (7 260)	1 500 (1 815)
Krátká ramena zrcátek		✓	✓
Dlouhá ramena zrcátek; nelze kombinovat se sklopnými zrcátky, nutno kombinovat s elektricky ovládanými a vyhřívány zrcátky	BSDBD	1 000 (1 210)	1 000 (1 210)
Nemetalický lak karoserie (dostupné barvy vyobrazeny na konci ceníku)		0 (0)	0 (0)
Speciální nemetalický lak karoserie (dostupné barvy vyobrazeny na konci ceníku)		19 800 (23 958)	19 800 (23 958)
Metalický lak karoserie (dostupné barvy vyobrazeny na konci ceníku)		19 800 (23 958)	19 800 (23 958)
Speciální nemetalické lakování SVO (více informací o dostupných barvách u autorizovaného prodejce Ford)		20 000 (24 200)	20 000 (24 200)
Speciální metalické lakování SVO (více informací o dostupných barvách u autorizovaného prodejce Ford)		25 000 (30 250)	25 000 (30 250)
Tažné zařízení včetně systému stabilizace přívěsu TCS	C1DAB	7 700 (9 317)	7 700 (9 317)
Lapače nečistot vpředu	A3EAB	500 (605)	500 (605)

## KOLA A PNEUMATIKY

	Obj. kód	Base	Trend
Ocelové ráfky 6.5x16, pneumatiky o rozměru 235/65 R16		✓	✓ / -
Dvojmontáž na zadní nápravě včetně zesílené přední nápravy HEAVY DUTY, ocelové ráfky 6.0x16, pneumatiky o rozměru 195/75 R16 (pro 470 a 350/350HD), pneumatiky o rozměru 205/75 R16 (pro 500), rezervní ocelové kolo; dvojmontáž standardně pro 470, 500 a 350HD, na přání pro 350 se zadním pohonem, pro Base cena před lomítkem pro dvojkabinu L3, za lomítkem pro jednokabinu L2-L5 a dvojkabinu L2 a L4; pro Trend cena za prvním lomítkem pro jednokabinu L5 a dvojkabinu L3, za druhým lomítkem pro jednokabinu L3 a L4 a dvojkabinu L4	J4VAC	14 100 / 25 000 / - (17 061) / (30 250) / -	✓ / 13 100 / 24 000 / - (15 851) / (29 040) / -
Celoplošné kryty kol; nelze s dvojmontáží		-	✓ / -
Rezervní ocelové kolo; standardně pro 470 a 500	D17AD	4 400 (5 324)	✓ / 4 400 (5 324)
Bez rezervního kola, zvedáku, sady nářadí, se sadou na opravu pneumatik; nelze s dvojmontáží		✓	✓ / -
Přední náprava HEAVY DUTY, standardně pro 470, 500 a 350HD, na přání pro 350 se zadním pohonem, nelze pro L5	DYEAD	10 900 / - (13 189)	✓ / 10 900 / - (13 189)
Monitoring tlaku v pneumatikách; nelze s dvojmontáží	D19AC	2 700 (3 267)	2 700 / - (3 267)

## KOMFORT

	Obj. kód	Base	Trend
Palubní počítač		✓	✓
Elektronická parkovací brzda; nelze s dvojmontáží a pro zadní pohon	FAJAC	4 500 (5 445) / -	4 500 (5 445) / -
Ford Easy Fuel - bezzátkový systém doplňování paliva		✓	✓
Palivová nádrž min. 70 l		✓	✓
Palivová nádrž 95 l; jen pro zadní pohon	GBAAC	2 000 (2 420) / -	2 000 (2 420) / -
Podélně a výškově nastavitelný volant		✓	-
Podélně a výškově nastavitelný volant - vinyl Sensico		-	✓
Stropní konzole vpředu		✓	✓
Kuřácká sada	B5AAB	600 (726)	600 (726)
Samostatná baterie H7 80 Ah		✓	✓
Zdvojená baterie H7 75 Ah; standardně pro 470 a 500	HTAAC	3 000 (3 630)	✓ / 3 000 (3 630)
Zdvojená baterie H8 AGM 95 Ah	HTAAZ	5 000 (6 050)	5 000 (6 050)
Zařízení pro start do -29°C včetně zdvojené baterie H7 75 Ah	DEAAF	4 000 (4 840)	4 000 (4 840)
Alternátor 250A	HUAAD	✓	✓
Zásuvka 230 V/400 W; nutno kombinovat se zdvojenou baterií, nelze pro verzi 500	J3EAC	2 800 (3 388)	2 800 (3 388) / -

## PROVOZNÍ NÁKLADY

	Obj. kód	Base	Trend
Systém Stop-Start		✓	✓ / -
Funkce řízení zrychlení	C7JAB	1 400 (1 694)	1 400 (1 694)
Emisní norma Euro 6.2 / Euro 6 využívající vstříkávání AdBlue®; v závislosti na provozu bude nutné doplňovat provozní kapalinu AdBlue® i mimo servisní intervaly		✓	✓
Snížení celkové hmotnosti z 4,7 t na 3,5 t (verze 350HD); verze 350HD nemá ve srovnání s 470 standardně omezovač rychlosti na 90 km/h	AA7AC	-	0 (0) / -

## SEDADLA, STROPNÍ A BOČNÍ AIRBAGY

	Obj. kód	Base	Trend
<b>Sada sedadel 4</b> - sedadlo řidiče nastavitelné v 8 směrech, dvojsedadlo spolujezdce se sklopným stolkem		✓	-
<b>Sada sedadel 7</b> - sedadlo řidiče nastavitelné v 8 směrech s bederní opěrkou, dvojsedadlo spolujezdce se sklopným stolkem	BVFAH	8 900 (10 769)	-
<b>Sada sedadel 8</b> - sedadlo řidiče nastavitelné v 8 směrech s bederní opěrkou, vyhřívané sedadlo řidiče a spolujezdce, samostatné sedadlo spolujezdce nastavitelné v 8 směrech	BVFAJ	13 700 (16 577)	-
<b>Sada sedadel 9</b> - sedadlo řidiče nastavitelné v 8 směrech s bederní opěrkou, vyhřívané sedadlo řidiče a polovina dvojsedadla spolujezdce, dvojsedadlo spolujezdce se sklopným stolkem	BVFAK	13 000 (15 730)	-
<b>Sada sedadel 10</b> - sedadlo řidiče nastavitelné v 8 směrech s bederní opěrkou, vyhřívané sedadlo řidiče a spolujezdce, samostatné sedadlo spolujezdce nastavitelné v 8 směrech, čelní airbag spolujezdce, stropní a boční airbagy vpředu	BVFAL	28 700 (34 727)	-
<b>Sada sedadel 11</b> - sedadlo řidiče nastavitelné v 8 směrech s bederní opěrkou, vyhřívané sedadlo řidiče a polovina dvojsedadla spolujezdce, dvojsedadlo spolujezdce se sklopným stolkem, čelní airbag spolujezdce, stropní a boční airbagy vpředu	BVFAM	28 000 (33 880)	-

## SEDADLA, STROPNÍ A BOČNÍ AIRBAGY

	Obj. kód	Base	Trend
<b>Sada sedadel 12</b> - sedadlo řidiče nastavitelné v 8 směrech s loketní a bederní opěrkou, samostatné sedadlo spolujezdce; pouze pro dvojkabinu	BVFAN	-	8 000 / - (9 680)
<b>Sada sedadel 13</b> - sedadlo řidiče nastavitelné v 8 směrech s loketní a bederní opěrkou, dvojsedadlo spolujezdce se sklopným stolkem		-	✓
<b>Sada sedadel 14</b> - sedadlo řidiče nastavitelné v 8 směrech s loketní a bederní opěrkou, vyhřívané sedadlo řidiče a sedadlo spolujezdce, samostatné sedadlo spolujezdce nastavitelné v 8 směrech s loketní a bederní opěrkou	BVFAQ	-	14 700 (17 787)
<b>Sada sedadel 15</b> - sedadlo řidiče nastavitelné v 8 směrech s loketní a bederní opěrkou, vyhřívané sedadlo řidiče a polovina dvojsedadla spolujezdce, dvojsedadlo spolujezdce se sklopným stolkem	BVFAR	-	13 000 (15 730)
<b>Sada sedadel 27</b> - sedadlo řidiče elektricky nastavitelné v 10 směrech s loketní a bederní opěrkou, vyhřívané sedadlo řidiče a sedadlo spolujezdce, samostatné sedadlo spolujezdce nastavitelné v 8 směrech s loketní a bederní opěrkou, čelní airbag spolujezdce, stropní a boční airbagy vpředu	BVFA4	-	29 700 (35 937)
<b>Sada sedadel 29</b> - sedadlo řidiče elektricky nastavitelné v 10 směrech s loketní a bederní opěrkou, vyhřívané sedadlo řidiče a polovina dvojsedadla spolujezdce, dvojsedadlo spolujezdce se sklopným stolkem, čelní airbag spolujezdce, stropní a boční airbagy vpředu	BVFA6	-	24 700 (29 887)
Dvě dvojsedadla v druhé řadě; standardně pro dvojkabinu		✓ / -	✓ / -
Upozornění na nezapnuté bezpečnostní pásy řidiče a spolujezdce (u dvojkabiny i v druhé řadě)		✓	✓

## SVĚTLOMETY

	Obj. kód	Base	Trend
Halogenové světlomety		✓	✓
Denní svícení		✓	✓
Odbočovací světla statická	JBDAR	-	2 500 (3 025)
Mlhové světlomety vpředu	JBKAB	4 000 (4 840)	✓

## SVO VÝBAVA

	Obj. kód	Base	Trend
Komplexní konektorová skříň, která poskytuje přístup k různým signálům vozidla, obsahuje přídatný pojistkový panel a konektor pro připojení přídatných elektrických zařízení (SVO kód: A608)	JZDAE	9 000 (10 890)	9 000 (10 890)
Přídatný pojistkový panel a konektor pro připojení přídatných elektrických zařízení (umístěný za odkládací přihrádkou spolujezdce) (SVO kód: A526)	JZGAB	3 800 (4 598)	3 800 (4 598)
Příprava pro výstražná světla, vč. přídatného pojistkového panelu, obsahuje přídatný pojistkový panel a konektor pro připojení přídatných elektrických zařízení (SVO kód: A606)	JZFAC	6 000 (7 260)	6 000 (7 260)
Manuální regenerace DPF filtru (SVO kód: A660)	A6YAB	2 500 (3 025)	2 500 (3 025)

## TOPENÍ A KLIMATIZACE


	Obj. kód	Base	Trend
Manuální klimatizace vpředu	AC--B	32 000 (38 720)	✓
Automatická klimatizace vpředu vč. 12" dotykového displeje a systému SYNC 4; také ve vybraných sadách Technology; pro Trend 470 a 500 platí cena před lomítkem	AC--C	□ / 73 500 (88 935)	□ / 26 000 / 41 500 (31 460) / (50 215)
Programovatelné nezávislé topení s dálkovým ovládním, obvodový alarm, zařízení pro start do -29°C včetně zdvojené baterie H7 75 Ah	GZAAM	33 000 (39 930)	33 000 (39 930)

## ZABEZPEČENÍ A ZAMYKÁNÍ

	Obj. kód	Base	Trend
Systém KeyFree - vstup do vozu a startování bez použití klíče	CBGAL	-	12 000 (14 520)
Centrální zamykání s dálkovým ovládáním		✓	✓
Dvojité zamykání, zapouzdřené zámky	CBAAM	2 500 (3 025)	2 500 (3 025)
Automatické zamykání po rozjezdu		✓	✓
Jeden sklopný klíč, jeden s pevným dříkem bez dálkového ovládání		✓	✓
Dva sklopné klíče s dálkovým ovládáním centrálního zamykání	CBFAJ	-	500 (605)
Třetí klíč, s pevným dříkem	CATAB	400 (484)	400 (484)
Konfigurovatelné zamykání 1		✓	✓
Konfigurovatelné zamykání 3	CB4AD	2 500 (3 025)	-
Konfigurovatelné zamykání 7	CB4AH	900 (1 089)	-
Obvodový alarm	HNAAD	7 000 (8 470)	7 000 (8 470)

## ZÁRUKY A SERVISNÍ SMLOUVY

	Obj. kód	Base	Trend
Prodloužená záruka FORD PROTECT, 4 roky /200 000 km (dle skutečnosti, která nastane dříve) vč. zajištění mobility až na 5 dní		✓	✓
Prodloužená záruka FORD PROTECT, 5 let /200 000 km (dle skutečnosti, která nastane dříve) vč. zajištění mobility až na 5 dní		9 600 (11 616)	9 600 (11 616)
Prodloužená záruka FORD PROTECT 7 let / 300 000 km (dle skutečnosti, která nastane dříve) vč. zajištění mobility až na 5 dní		79 800 (96 558)	79 800 (96 558)
Servisní smlouva FORD SERVICE PLAN - 2 pravidelné plnohodnotné servisní prohlídky během 4 let, zahrnuje i prozatimní servis po roce (pozn.: pravidelné servisní prohlídky předepsané výrobcem)		15 884 (19 220)	15 884 (19 220)
Servisní smlouva FORD SERVICE PLAN EXCLUSIVE - 2 pravidelné plnohodnotné servisní prohlídky během 4 let + spotřební díly 3 roky /60 000km (pozn.: pravidelné servisní prohlídky předepsané výrobcem plus spotřební díly)		30 802 (37 270)	30 802 (37 270)

 Výše uvedené ceny zahrnují vybavení dle předpisů platných v ČR. Vyrazujeme si právo změny cen a specifikace vozů bez předchozího upozornění. Podrobné informace o vozech, jejich vybavení a příslušenství vám poskytne autorizovaný partner Ford.

Pro bližší informace o podmínkách servisních smluv a jejich kompletní nabídku se obraťte na svého prodejce vozů Ford. K novému vozu: Asistenční služba Ford Assistance 12 (kromě verzí N2). Vždy, když přijedete na pravidelnou servisní prohlídku ke svému autorizovanému opravci Ford se svým vozem Ford, získáte nárok na poskytnutí asistenční služby kdekoli v Evropě až do další předepsané servisní údržby. A to buď na základě ujeté vzdálenosti, nebo po uplynutí určité doby (omezeno skutečností, která nastane dříve). Podrobné informace o podmínkách Ford Assistance 12 si vyžádejte u svého autorizovaného partnera Ford.

Projevte vašeň pro značku Ford a objednejte si kolekci oblečení a doplňků na našich stránkách [Ford Lifestyle Collection](#) nebo se můžete informovat u svého prodejce.



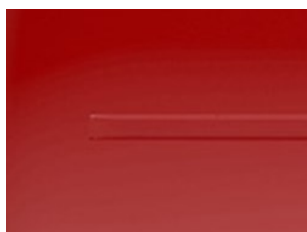
	Obj. kód	
Gumové rohože, přední sada pro jednosedadlo spolujezdce	2021101	<b>1 309</b> (1 584)
Gumové rohože, přední sada pro dvojsedadlo spolujezdce	2021104	<b>1 309</b> (1 584)
Pružná dělicí přepážka - ochranný štít pro oddělení první a druhé řady sedadel a řidiče od spolucestujícího (pro dvojkabinu)	2502567	<b>5 703</b> (6 901)
Snímatelný voděodolný potah na sedadlo řidiče (manuálně nastavitelné)	2326838	<b>1 196</b> (1 447)
Snímatelný voděodolný potah na dvojsedadlo spolujezdce	2326822	<b>1 873</b> (2 266)

**i** Uvedené ceny jsou doporučené prodejní a nezahrnují montáž. Více informací o kompletní nabídce příslušenství najdete na [www.prislusenstvi-ford.cz](http://www.prislusenstvi-ford.cz). Příslušenství není součástí vozu do výroby. Pro konkrétní nabídku příslušenství se obraťte na svého autorizovaného prodejce vozů Ford.

## BARVY KAROSERIE



**Bílá Frozen**  
nemetická



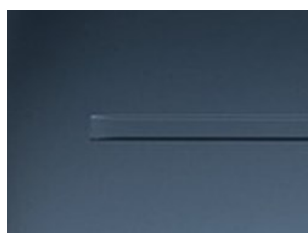
**Červená Race**  
nemetická



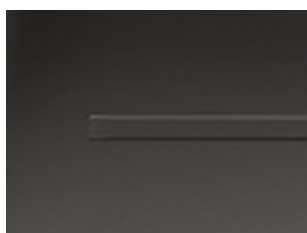
**Modrá Blazer**  
nemetická



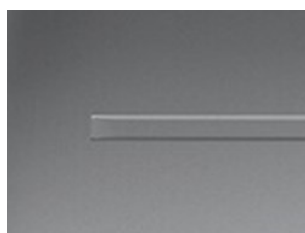
**Šedá Matter**  
speciální nemetická



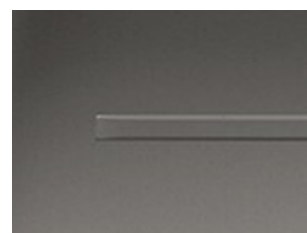
**Modrá Metallic**  
metalická



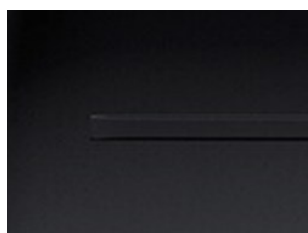
**Šedá Magnetic**  
metalická



**Stříbrná Moondust**  
metalická



**Stříbrná Diffused**  
metalická



**Černá Agate**  
metalická

# TECHNICKÉ PARAMETRY

## ROZMĚRY (MM)

Rozvor	Podvozek s jednokabinou						Podvozek s dvojkabinou			
	L2		L3		L4		L5	L2	L3	L4
Pohon	Přední	Zadní	Přední	Zadní	Přední	Zadní	Zadní	Zadní	Zadní	Zadní
Celková délka	5 572	5 572	6 022	6 022	6 579	6 579	7 577	5 572	6 022	6 404
Celková šířka vč. zrcátek (krátká ramena/ dlouhá ramena)	2 474 / -	2 474 / 2 746	2 474 / -	2 474 / 2 746	2 474 / -	2 474 / 2 746	2 474 / 2 746	2 474 / 2 746	2 474 / 2 746	2 474 / 2 746
Celková šířka se sklopenými zpětnými zrcátky (krátká ramena/dlouhá ramena)	2 112 / -	2 112 / 2 119	2 112 / -	2 112 / 2 119	2 112 / -	2 112 / 2 119	2 112 / 2 119	2 112 / 2 119	2 112 / 2 119	2 112 / 2 119
Celková šířka bez vnějších zpětných zrcátek a valníku (s jednomontáží vzadu/s dvojmontáží vzadu)	2 052 / -	2 052 / 2 111	2 052 / -	2 052 / 2 111	2 052 / -	2 052 / 2 111	2 052 / 2 111	2 066 / 2 111	2 066 / 2 111	2 066 / 2 111
Celková výška (maximální)	2 200	2 220	2 194	2 214	2 195	2 215	2 208	2 241	2 233	2 233
Přední převis	1 023	1 023	1 023	1 023	1 023	1 023	1 023	1 023	1 023	1 023
Rozvor	3 504	3 504	3 954	3 954	3 954	3 954	4 522	3 504	3 954	3 954
Zadní převis	1 045	1 045	1 045	1 045	1 602	1 602	2 032	1 045	1 045	1 427
Délka rámu podvozku	3 142	3 142	3 592	3 592	4 149	4 149	5 147	2 327	2 777	3 159
Výška podlahy/rámu podvozku*	704 - 747	723 - 766	715 - 742	718 - 763	720 - 758	722 - 779	715 - 784	721 - 762	712 - 760	715 - 770
Vzdálenost zadní části kabiny od středu přední nápravy	1 407	1 407	1 407	1 407	1 407	1 407	1 407	2 222	2 222	2 222
Vzdálenost zadní části kabiny od středu zadní nápravy	2 097	2 097	2 547	2 547	2 547	2 547	3 115	1 282	1 732	1 732
<b>Rozměry valníku (mm) **</b>										
Celková délka vozu (vč. valníku)	5 767	5 767	6 204	6 204	6 797	6 797	7 797	5 767	6 204	6 587
Celková šířka vozu (vč. valníku) bez vnějších zrcátek (s jednomontáží vzadu/s dvojmontáží vzadu)	2 098 / -	2 098 / 2 198	2 098 / -	2 098 / 2 198	2 098 / -	2 098 / 2 198	2 098 / 2 198	2 098 / 2 198	2 098 / 2 198	2 098 / 2 198
Vnitřní šířka ložné plochy (s jednomontáží vzadu/s dvojmontáží vzadu)	2 038 / -	2 038 / 2 138	2 038 / -	2 038 / 2 138	2 038 / -	2 038 / 2 138	2 038 / 2 138	2 038 / 2 138	2 038 / 2 138	2 038 / 2 138
Vnitřní délka ložné plochy	3 205	3 205	3 645	3 645	4 235	4 235	5 235	2 385	2 795	3 205

① L2 = střední rozvor, L3 = dlouhý rozvor, L4 = dlouhý rozvor, delší převis vzadu, L5 = extra dlouhý rozvor, delší převis vzadu. Veškeré rozměry jsou závislé na výrobních tolerancích, vztahují se na modely s minimálními specifikacemi a nezahrnují další vybavení. \*Výškové rozměry ukazují rozsah od minima do maxima plně naloženého vozidla s nejnižším zatížením po nenaložené vozidlo s nejvyšším zatížením. \*\*Poznámka: Pro tyto rozměry platí výrobní tolerance +/- 50 mm. Při montáži nástaveb a prvků výbavy na přání musí být dodrženy požadavky uvedené v Příručce pro úpravy vozů Ford Transit (BEMM).

