



PRO™

TRANSIT VAN CENÍK

2-3místný vůz s přepážkou
Vozy dostupné pouze skladem



VERZE BESTSELLER

Již od 685 600 Kč bez DPH



VYUŽIJTE ÚROK 0,99 %

s financováním FORD CREDIT



PRODLOUŽENÁ ZÁRUKA

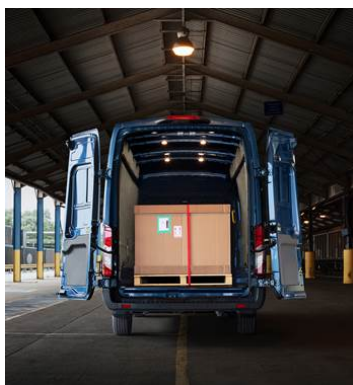
Ford Protect 4 roky / 200 000 km
vč. zajištění mobility až na 5 dní

TRANSIT VAN BESTSELLER

| Verze | Motor | Pohon | Mimořádná nabídka |
|--------------|------------------|--------|--|
| Trend 350 L2 | 2.0 Ecoblue 130k | přední | 685 600 Kč bez DPH / 829 576 Kč s DPH |
| Trend 350 L3 | 2.0 Ecoblue 130k | přední | 705 400 Kč bez DPH / 853 534 Kč s DPH |
| Trend 350 L4 | 2.0 Ecoblue 130k | zadní | 755 800 Kč bez DPH / 914 518 Kč s DPH |

i Zvýhodněná nabídka platí do 30. 6. 2024 nebo do odvolání.

Ford Credit úvěr 0,99 %, nabídka je platná pro právnické osoby a podnikatele do 30. 6. 2024. Akontace od 50 %, délka financování 24 měsíců. Tato nabídka je pouze indikativní, není návrhem na uzavření smlouvy a nelze z ní proto dovozovat povinnost společnosti uskutečnit jakékoli transakce. Případné uzavření smlouvy nebo uskutečnění transakce je vázáno na získání potřebných interních schválení v rámci společnosti a na podepsání příslušné smluvní dokumentace.



NÁKLADOVÝ PROSTOR

Nákladový prostor Transitu Van se pyšní excelentní délkou ložné plochy, šířkou mezi podběhy i využitelnou výškou. Přístup do nákladového prostoru usnadňují doširoka otevíratelné boční posuvné dveře, schůdek v zadním nárazníku a zadní závěsné dveře. Verze s rozvorem L4 pojme až 5 europalet a s vysokou střešou dosáhnete objemu nákladového prostoru až 15,1 m³.

IAWD

Zledovatělé zimní silnice, zablácená cesta – kamkoli vás podnikání zavede, inteligentní pohon všech kol zajistí stabilní řízení. IAWD je systém, který dokáže měnit rozdělení hnací síly podle povrchu, na kterém se aktuálně nacházíte. Pomocí zvoleného režimu nebo na základě vaší jízdy systém udržuje vás i váš náklad stabilně na vozovce.

MLSD PRO VERZI TRAIL

Mechanický samosvorný diferenciál mLSD standardně dodávaný pro verzi Trail s předním pohonem zaručuje redukci nežádoucího protáčení kol na nerovném povrchu tak, že přenáší sílu na kolo s největší trakcí. Díky tomu se snadno vypořádáte i s náročným terémem.

5TUNOVÝ TRANSIT

5tunový Transit nabízí čistou nosnost až 2 364 kg a celkovou přípustnou hmotnost vozidla 5 000 kg. Celková hmotnost jízdní soupravy dosahuje až 7 000 kg. 5tunová verze je dostupná v kombinaci s prodlouženým rozvorem L4 a vysokou střešou, díky kterým docílíte co největšího nákladového prostoru.

STÁLE ONLINE, STÁLE V OBRAZE


Aplikace FordPass Pro a vestavěný modem ve voze vám přinášejí řadu bezplatných* funkcí, které vám usnadní jeho každodenní používání.


Ovládejte vůz z telefonu. Ať jste kdekoliv.

 Odemkněte / zamkněte vůz na dálku

Objevte další funkce:

 Informace o vozidle a jeho aktuálním stavu

 Údaje o stavu paliva / životnosti oleje

 Lokalizátor flotily na mapě

 Digitální návod k obsluze

 STAV OLEJE "OK"

 VOZIDLO ODEMCENO



FordPass Pro

* Bezplatné období je nabízeno na omezenou dobu.

Veškeré podmínky používání aplikace FordPass Pro naleznete na ford.cz. Aplikace je dostupná v českém jazyce.

CENÍK TRANSIT VAN

ZÁKLADNÍ CENY, INDIVIDUÁLNÍ NABÍDKU SI VYŽÁDEJTE U AUTORIZOVANÉHO PRODEJCE FORD.

POHON PŘEDNÍCH KOL

Cena bez DPH
(Cena s DPH)

| Rozvor / délka nákladového prostoru (mm) / počet europalet (ks) | Model | 2.0 EcoBlue 105 k (77 kW) | 2.0 EcoBlue 130 k (96 kW) | 2.0 EcoBlue 170 k (125 kW) |
|---|-----------|---------------------------|----------------------------|----------------------------|
| L2 / 3 083 / 4 | TREND 310 | 979 055 (1 184 657) | 1 024 055 (1 239 107) | - |
| | TREND 350 | 993 655 (1 202 323) | 1 038 655 (1 256 773) | 1 083 655 # (1 311 223) |
| | TRAIL 350 | - | - | 1 151 955 (1 393 866) |
| L3 / 3 533 / 4 | TREND 350 | - | 1 068 655 # (1 293 073) | 1 113 655 # (1 347 523) |
| | TRAIL 350 | - | - | 1 181 955 (1 430 166) |

POHON ZADNÍCH KOL

Cena bez DPH
(Cena s DPH)

| Rozvor / délka nákladového prostoru (mm) / počet europalet (ks) | Model | 2.0 EcoBlue 130 k (96 kW) | 2.0 EcoBlue 165 k (121 kW) | 2.0 EcoBlue 170 k (125 kW) |
|---|-----------|---------------------------|----------------------------|----------------------------|
| L4 / 4 256 / 5 | TREND 350 | 1 145 070 (1 385 535) | - | 1 190 070 (1 439 985) |
| | TREND 470 | - | - | 1 275 770 (1 543 682) |
| | TREND 500 | - | 1 298 570 # (1 571 270) | - |

POHON VŠECH KOL (AWD)

Cena bez DPH
(Cena s DPH)

| Rozvor / délka nákladového prostoru (mm) / počet europalet (ks) | Model | 2.0 EcoBlue 130 k (96 kW) | 2.0 EcoBlue 170 k (125 kW) |
|---|-----------|---------------------------|----------------------------|
| L2 / 3 083 / 4 | TREND 350 | 1 185 070 (1 433 935) | 1 230 070 (1 488 385) |
| | TRAIL 350 | - | 1 278 370 (1 546 828) |
| L3 / 3 533 / 4 | TREND 350 | 1 215 070 (1 470 235) | 1 260 070 (1 524 685) |
| | TRAIL 350 | - | 1 308 370 (1 583 128) |
| L4 / 4 256 / 5 | TREND 350 | - | 1 324 070 (1 602 125) |



Všechny verze jsou vybaveny motorem 2.0 EcoBlue = naftové motory, standardně s 6st. manuální převodovkou. L2 - střední rozvor, L3 - dlouhý rozvor, L4 - dlouhý rozvor, delší převis vzadu. Standardně 3místný vůz. Verze 310 až 350 vč 350 HD vozy kategorie N1, verze 470 a 500 vozy kategorie N2. Všechny ceny uvedeny v Kč.

#Takto označené verze jsou dostupné také s automatickou převodovkou (6st. pro přední pohon, 10st. pro zadní pohon) za příplatek 49 500 Kč bez DPH.

Vydáno 25. 3. 2024. Ceny platné od 26. 3. 2024.

PŘEHLED VÝBAVOVÝCH STUPŇŮ

Trend

Hlavní prvky standardní výbavy:

- Vestavěný modem 4G umožňující vzdálené ovládání vozu
- Vyhřívání čelního skla a vnější zpětná zrcátka, stěrače s dešťovým senzorem
- Manuální klimatizace vpředu
- Systém Pre-Collision Assist
- Tempomat
- Asistent pro jízdu v pružích
- Parkovací senzory vpředu a vzadu
- Halogenové automatické světlomety s denním svícením a přepínáním dálkových světlometů, mlhové světlomety vpředu a vzadu
- Autorádio AM/FM/DAB/DAB+, vstup USB, Bluetooth, 4 reproduktory, ovládání rádia na volantu
- Držák pro uchycení mobilních zařízení pro verze 310 a 350
- 4" displej rádia pro verze 470 a 500
- Airbag řidiče
- Systém ESP - vč. ABS, ochrany proti převrácení, nouzového brzdového asistenta, asistenta pro rozjezd do svahu, trakční kontroly, automatických varovných světel při nouzovém brzdění a systému ochrany proti bočnímu větru
- Boční posuvné dveře vpravo
- Zadní závěsné dveře s otevíráním do 200° (pro L2 a L3); 253° s magnetickými přidržovači (pro L4)
- Lapače nečistot vzadu
- Elektricky ovládaná okna vpředu, okno řidiče s jednodotykovým otevíráním/zavřením
- Tónovaná skla
- Schůdek v zadním nárazníku
- 16" ocelová kola pro 350, 470 a 500; 15" ocelová kola pro 310
- Celoplošné kryty kol pro verze 310 a 350
- Rezervní ocelové kolo pro verze 470 a 500
- Podélně a výškově nastavitelný volant - vinyl Senciso
- Neprosklená pevná plastová přepážka
- Osvětlení nákladového prostoru
- Upínací oka pro náklad, 10 ks pro L2/L3 a 12 ks pro L4
- Sedadlo řidiče nastavitelné v 8 směrech s loketní a bederní opěrkou, dvojsedadlo spolujezdce se sklopným stolem, tmavé látkové potahy
- Centrální zamykání s dálkovým ovládním a automatické zamykání po rozjezdu, jeden sklopný klíč



Trail

Navíc oproti výbavě Trend:

- 16" černá kola z lehkých slitin
- Unikátní černá maska chladiče FORD
- Kontrastní nárazníky a boční lišty
- Mechanický samosvorný diferenciál (mLSD) pro přední pohon
- Tmavé potahy sedadel v kombinaci kůže/vinyl, sedadlo řidiče nastavitelné v 10 směrech
- Dva sklopné klíče



STANDARDNÍ VÝBAVA A VÝBAVA NA PŘÁNÍ

TECHNOLOGIE, AUDIO A NAVIGACE

standardní výbava, — nelze objednat, lze objednat jako součást zvýhodněné sady či jiné výbavy
Cena bez DPH / (Cena s DPH)

| | Obj. kód | TREND | TRAIL |
|---|----------|--------------------------------------|-------------------------------------|
| FordPass Connect - Vestavěný modem 4G, vzdálené ovládání vozu pomocí aplikace mobilního telefonu (předplatné na 10 let od registrace vozu) | | <input checked="" type="checkbox"/> | <input checked="" type="checkbox"/> |
| SADA TECHNOLOGY 9 <ul style="list-style-type: none">- autorádio AM/FM/DAB/DAB+, vstup USB, Bluetooth, 4 reproduktory, ovládání rádia na volantu- držák pro uchycení mobilních zařízení pro vozy kategorie N1 (verze 310 a 350); pouze bez displeje rádia- pro vozy kategorie N2 (verze 470 a 500) 4" displej rádia, bez držáku pro uchycení mobilních zařízení- vyhřívání čelního skla, kontrola hladiny kapaliny ostřikovače- elektricky ovládaná vyhřívání vnější zpětná zrcátka- stěrače s dešťovým senzorem- systém Pre-Collision Assist - snižuje riziko nehody s chodcem, cyklistou (10 km/h - 80 km/h) nebo jiným vozem (10 km/h - 130 km/h), výstraha v případě hrozícího nebezpečí a autonomní nouzové brzdění- tempomat- asistent pro jízdu v pružích - varování před opuštěním jízdního pruhu včetně systému pro automatické navrácení do jízdního pruhu (pro AWD pouze varování před opuštěním jízdního pruhu)- parkovací senzory vpředu a vzadu- mlhové světlomety vpředu a vzadu- automatické světlomety a přepínání dálkových světlometů | | <input checked="" type="checkbox"/> | <input checked="" type="checkbox"/> |
| SADA TECHNOLOGY 10 <ul style="list-style-type: none">- 4" displej rádia- zadní parkovací kamera s asistentem pro připojení přívěsu- vnější LED osvětlení vstupu do nákladového prostoru vzadu pozn.: cena před lomítkem pro verze 310 a 350, cena za lomítkem pro verze 470 a 500 | DBCAN | 21 500 / 6 000 (26 015) / (7 260) | 21 500 (26 015) |

| | Obj. kód | TREND | TRAIL |
|---|----------|--|---|
| <p>SADA TECHNOLOGY 11; nelze pro AWD</p> <ul style="list-style-type: none"> - systém SYNC 4 s 12" dotykovým displejem - navíc oproti standardnímu audiosystému: konverzační rozpoznávání hlasu (v českém jazyce) a bezdrátové zrcadlení telefonu skrze Android Auto/Apple CarPlay, bez AM příjmu rádia - automatická klimatizace - 360° kamera s rozděleným obrazem s asistentem pro připojení přívěsu - vnější LED osvětlení vstupu do nákladového prostoru vzadu <p>pozn.: cena před lomítkem pro verze 310 a 350, cena za lomítkem pro verze 470 a 500</p> | DBCAP | 59 500 / 44 000 / - (71 995) / (53 240) / - | 59 500 / - (71 995) / - |
| <p>SADA TECHNOLOGY 12; nelze pro AWD</p> <ul style="list-style-type: none"> - systém SYNC 4 s 12" dotykovým displejem - navíc oproti standardnímu audiosystému: konverzační rozpoznávání hlasu (v českém jazyce) a bezdrátové zrcadlení telefonu skrze Android Auto/Apple CarPlay, bez AM příjmu rádia - automatická klimatizace - zadní parkovací kamera s asistentem pro připojení přívěsu - hlídání mrtvého úhlu se signalizací ve vnějších zpětných zrcátkách (BLIS) zohledňující délku přívěsu - varování před projíždějícími vozy při couvání z parkovacího místa (CTA) - elektricky sklopná vnější zrcátka - boční parkovací senzory pro verze L2 a L3 - vnější LED osvětlení vstupu do nákladového prostoru vzadu <p>pozn.: cena před lomítkem pro verze 310 a 350, cena za lomítkem pro verze 470 a 500</p> | DBCAP | 59 500 / 44 000 / - (71 995) / (53 240) / - | 59 500 / - (71 995) / - |
| <p>SADA TECHNOLOGY 13</p> <p>Navíc oproti výbavě Sada Technology 12</p> <ul style="list-style-type: none"> - adaptivní tempomat - Pre-Collision Assist navíc funkční do max. rychlosti vozu pro odvrácení kolize s jiným vozem, asistent pro křižovatky s detekcí protijedoucích vozů při pokusu o odbočení vlevo <p>Pozn: pro AWD bez funkcí BLIS, CTA a bočních parkovacích senzorů, cena před prvním lomítkem platí pro verze 310 a 350, za prvním lomítkem pro verze AWD, za druhým lomítkem pro verze 470 a 500</p> | DBCAR | 62 000 / 57 000 / 46 500 (75 020) / (68 970) / (56 265) | 62 000 / 57 000 (75 020) / (68 970) |
| <p>SADA TECHNOLOGY 14; nelze pro AWD</p> <p>Navíc oproti výbavě Sada Technology 13</p> <ul style="list-style-type: none"> - aktivní parkovací asistent <p>pozn.: cena před lomítkem pro verze 310 a 350, cena za lomítkem pro verze 470 a 500</p> | DBCAS | 71 500 / 56 000 / - (86 515) / (67 760) / - | 71 500 / - (86 515) / - |
| <p>SADA TECHNOLOGY 15; nelze pro AWD</p> <p>Navíc oproti výbavě Sada Technology 13</p> <ul style="list-style-type: none"> - aktivní brzdění při couvání - 360° kamera s rozděleným obrazem a asistentem pro připojení přívěsu - varování před projíždějícími vozy při couvání z parkovacího místa (CTA) s aktivním brzděním <p>pozn.: 360° kamera nahrazuje zadní parkovací kameru; cena před lomítkem pro verze 310 a 350, cena za lomítkem pro verze 470 a 500</p> | DBCAT | 73 500 / 58 000 / - (88 935) / (70 180) / - | 73 500 / - (88 935) / - |
| <p>SADA TECHNOLOGY ULTIMATE 1</p> <ul style="list-style-type: none"> - navigační systém s online cloudovým připojením, rozšířený o aktuální informace o dopravě a bodech zájmů (předplatné Connected Nav je zdarma na 1 rok od registrace vozu, po vypršení zkušební verze jsou některé funkce zpoplatněny) - systém SYNC 4 s 12" dotykovým displejem - navíc oproti standardnímu audiosystému: konverzační rozpoznávání hlasu (v českém jazyce) a bezdrátové zrcadlení telefonu skrze Android Auto/Apple CarPlay, bez AM příjmu rádia - automatická klimatizace - inteligentní adaptivní tempomat - Pre-Collision Assist navíc funkční do max. rychlosti vozu pro odvrácení kolize s jiným vozem, indikace bezpečné vzdálenosti, asistent pro křižovatky s detekcí protijedoucích vozů při pokusu o odbočení vlevo - zadní parkovací kamera s asistentem pro připojení přívěsu - hlídání mrtvého úhlu se signalizací ve vnějších zpětných zrcátkách (BLIS) zohledňující délku přívěsu; ne pro AWD - varování před projíždějícími vozy při couvání z parkovacího místa (CTA); ne pro AWD - elektricky sklopná vnější zrcátka - boční parkovací senzory pro verze L2 a L3; ne pro AWD - vnější LED osvětlení vstupu do nákladového prostoru vzadu <p>pozn.: cena před prvním lomítkem pro verze 310 a 350, cena za prvním lomítkem pro verze AWD, za druhým lomítkem pro verze 470 a 500</p> | DBCAU | 88 100 / 83 100 / 72 600 (106 601) / (100 551) / (87 846) | 88 100 / 83 100 (106 601) / (100 551) |
| <p>SADA TECHNOLOGY ULTIMATE 2; nelze pro AWD</p> <p>Navíc oproti výbavě Sada Technology Ultimate 1</p> <ul style="list-style-type: none"> - aktivní brzdění při couvání - 360° kamera s rozděleným obrazem s asistentem pro připojení přívěsu - varování před projíždějícími vozy při couvání z parkovacího místa (CTA) s aktivním brzděním <p>pozn.: 360° kamera nahrazuje zadní parkovací kameru; cena před lomítkem pro verze 310 a 350, cena za lomítkem pro verze 470 a 500</p> | DBCAV | 97 100 / 81 600 / - (117 491) / (98 736) / - | 97 100 / - (117 491) / - |
| <p>SADA TECHNOLOGY ULTIMATE 3; nelze pro AWD</p> <p>Navíc oproti výbavě Sada Technology Ultimate 2</p> <ul style="list-style-type: none"> - aktivní parkovací asistent <p>pozn.: cena před lomítkem pro verze 310 a 350, cena za lomítkem pro verze 470 a 500</p> | DBCWA | 106 100 / 90 600 / - (128 381) / (109 626) / - | 106 100 / - (128 381) / - |
| <p>Navigační systém s online cloudovým připojením, rozšířený o aktuální informace o dopravě a bodech zájmů (předplatné Connected Nav je zdarma na 1 rok od registrace vozu, po vypršení zkušební verze budou jsou některé funkce zpoplatněny) - pouze v kombinaci se systémem SYNC 4 s 12" displejem (12" displej k dispozici ve vybraných sadách Technology); navigace také dostupná jakou součástí sad Technology Ultimate</p> | HKCAB | <input type="checkbox"/> / 20 600 (24 926) | <input type="checkbox"/> / 20 600 (24 926) |

BEZPEČNOST

| | Obj. kód | TREND | TRAIL |
|--|----------|------------------------|--------------------|
| Airbag řidiče | | ✓ | ✓ |
| Airbag spolujezdce, vypínatelný | CPHAB | 5 000 (6 050) | 5 000 (6 050) |
| Elektronický stabilizační systém ESP - vč. ABS, ochrany proti převrácení, nouzového brzdového asistenta, asistenta pro rozjezd do svahu, trakční kontroly, automatických varovných světel při nouzovém brzdění a systému ochrany proti bočnímu větru | | ✓ | ✓ |
| Digitální tachograf včetně zdvojené baterie, není zahrnuta kalibrace a návod k obsluze; standardně pouze pro verze 470 a 500; nelze s 6st. automatickou převodovkou | HDKAD | ✓ / 18 500 (22 385) | 18 500 (22 385) |
| Bez tachografu a zdvojené baterie, pouze v kombinaci s výbavou snížení celkové hmotnosti z 4,7 t na 3,5 t (verze 350HD) | HDKAA | 0 / - | - |

KAROSERIE A OKNA

| | Obj. kód | TREND | TRAIL |
|--|----------|--------------------------|------------------------|
| Maska chladiče s 3 žebry v černém designu | | ✓ | - |
| Unikátní černá maska chladiče FORD | | - | ✓ |
| Středně vysoká střecha; standardně pro L2, L3, nelze pro L4 | | ✓ / - | ✓ |
| Vysoká střecha; standardně pro L4 | A1FAC | 16 500 / ✓ (19 965) | 16 500 / ✓ (19 965) |
| Boční posuvné dveře vpravo | | ✓ | ✓ |
| Boční posuvné dveře vlevo a vpravo; nelze se systémem KeyFree a s dřevěnou podlahovou krytinou (vč. Delignit) | A4LAC | 15 000 (18 150) | 15 000 (18 150) |
| Elektricky ovládané boční posuvné dveře vpravo včetně obložení stěn nákladového prostoru do poloviny výšky (lze doobjednat obložení v plné výšce); pro Trend obsahuje dva sklopné klíče s dálkovým ovládáním centrálního zamykání, nelze kombinovat s bočními posuvnými dveřmi vlevo, nelze pro L2 | A4LAD | 25 000 / - (30 250) | 24 500 / - (29 645) |
| Zadní závěsné dveře s otevíráním do 200°; standardně pro L2 a L3, nelze pro L4 | | ✓ / - | ✓ |
| Zadní závěsné dveře s otevíráním do 236° (v případě současného otevření bočních posuvných dveří u L3) a 253° s magnetickými přídržovači, ne pro L2, za příplatek pro L3, standardně pro L4 | A6KAE | ✓ / 4 000 / - (4 840) | 4 000 / - (4 840) |
| Nemetalický lak karoserie (dostupné barvy vyobrazeny na konci ceníku) | | 0 | 0 / - |
| Speciální nemetalický lak karoserie (dostupné barvy vyobrazeny na konci ceníku) | | 19 800 (23 958) | 19 800 (23 958) |
| Metalický lak karoserie (dostupné barvy vyobrazeny na konci ceníku) | | 19 800 (23 958) | 19 800 / - (23 958) |
| Speciální nemetalické lakování SVO (více informací o dostupných barvách u autorizovaného prodejce Ford) | | 20 000 (24 200) | - |
| Speciální metalické lakování SVO (více informací o dostupných barvách u autorizovaného prodejce Ford) | | 25 000 (30 250) | - |
| Elektricky ovládaná, sklopná a vyhřívána vnější zrcátka | BSHBJ | □ / 1 500 (1 815) | □ / 1 500 (1 815) |
| Tažné zařízení včetně systému stabilizace přívěsu TCS | CIDAB | 7 700 (9 317) | 7 700 (9 317) |
| Lapače nečistot vpředu | A3EAB | 500 (605) | 500 (605) |
| Lapače nečistot vzadu | | ✓ | ✓ |
| Elektricky ovládaná okna vpředu, okno řidiče s jednodotykovým otevřením/zavřením | | ✓ | ✓ |
| Tónovaná skla | | ✓ | ✓ |

KAROSERIE A OKNA

| | Obj. kód | TREND | TRAIL |
|---|----------|------------------------|--------------------|
| Pevné okno vpravo v druhé řadě, obsahuje pevné okno vlevo v druhé řadě v případě objednání posuvných dveří vlevo; nelze kombinovat se sadou Nákladový prostor | B3AAC | 2 000 (2 420) | 2 000 (2 420) |
| Vyhřívané okno v zadních dveřích a vnitřní zpětné zrcátko; nutno kombinovat s ocelovou prosklenou přepážkou | BSBAB | 2 000 (2 420) | 2 000 (2 420) |
| Vyhřívané okno v zadních dveřích a digitální vnitřní zpětné zrcátko; nutno kombinovat s prosklenou přepážkou | B3HAC | 23 500 (28 435) | 23 500 (28 435) |
| Zadní stěrač; nutno kombinovat s oknem v zadních dveřích; pouze s dveřmi s otevíráním do 200°, nelze pro L4 | CFEAD | 3 750 / - (4 538) | 3 750 (4 538) |
| Ochranná mříž pro zadní okno; ne pro L4, nutno kombinovat s prosklenou přepážkou a vyhříváním oknem v zadních dveřích | BPDAB | 6 000 / - (7 260) | 6 000 (7 260) |
| Žebřík vzadu, jen s dveřmi do 200° | BLOAB | 8 200 / - (9 922) | 8 200 (9 922) |
| Elektrický boční schůdek, pouze pro zadní pohon s manuální převodovkou | BPLA5 | 27 800 / - (33 638) | - |
| Schůdek v zadním nárazníku | | ✓ | ✓ |

KOLA A PNEUMATIKY

| | Obj. kód | TREND | TRAIL |
|---|----------|----------------------------|--------------------|
| Ocelové ráfky 6.5x15, pneumatiky o rozměru 215/65R15; pro 310 | | ✓ / - | - |
| Ocelové ráfky 6.5x16, pneumatiky o rozměru 235/65R16 pro 350 | | ✓ / - | - |
| Ráfky z lehkých slitin 6.5x16, pneumatiky o rozměru 215/65R16 pro 310 a 235/65R16 pro 350; nelze s dvojmontáží | D2XD7 | 23 400 / - (28 314) | - |
| 16" černá kola z lehkých slitin, pneumatiky o rozměru 235/65R16 | | - | ✓ |
| Dvojmontáž na zadní nápravě včetně zesílené přední nápravy Heavy duty, ocelové ráfky 6.0x16, pneumatiky o rozměru 195/75 R16 (pro 470 a 350/350HD), pneumatiky o rozměru 205/75 R16 (pro 500), rezervní ocelové kolo; dvojmontáž standardně pro 470, 500 a 350HD, na přání pro 350 L4 se zadním pohonem | J4VAC | ✓ / 24 000 / - (29 040) | - |
| Celoplošné kryty kol; nelze s dvojmontáží | | ✓ / - | - |
| Rezervní ocelové kolo; standardně pro 470 a 500 | D17AD | 4 400 / ✓ (5 324) | 4 400 (5 324) |
| Bez rezervního kola, zvedáku, sady nářadí, se sadou na opravu pneumatik; nelze pro 470 a 500 | | ✓ / - | ✓ |
| Přední náprava HEAVY DUTY; standardně pro 470, 500 a 350HD a AWD, za příplatek pro naftové verze 350 se zadním pohonem, nelze pro přední pohon | DYEAD | ✓ / 10 900 / - (13 189) | ✓ / - |
| Monitoring tlaku v pneumatikách; nelze s dvojmontáží, nelze pro 470, 500 a 350HD | D19AC | 2 700 / - (3 267) | 2 700 (3 267) |
| Celoroční pneumatiky; dostupné pouze pro verze 350 | D5PAK | 16 000 (19 360) | 16 000 (19 360) |

KOMFORT

| | Obj. kód | TREND | TRAIL |
|---|----------|----------------------|----------------------|
| Mechanický samosvorný diferenciál mLSD; pro přední pohon | | - | ✓ / - |
| Palubní počítač | | ✓ | ✓ |
| Elektronická parkovací brzda vč. samostatné baterie H7 80 Ah; nelze pro AWD | FAJAC | 4 500 / - (5 445) | 4 500 / - (5 445) |
| Digitální vnitřní zpětné zrcátko; nelze s přípravou pro výstražná světla (SVO A606) | BSBA3 | 22 000 (26 620) | 22 000 (26 620) |

KOMFORT

| | Obj. kód | TREND | TRAIL |
|---|----------|----------------------|----------------------|
| Ford Easy Fuel - bezzátkový systém doplňování paliva | | ✓ | ✓ |
| Palivová nádrž min. 70 l | | ✓ | ✓ |
| Palivová nádrž 95 l; jen pro zadní pohon nebo AWD | GBAAC | 2 000 / - (2 420) | 2 000 / - (2 420) |
| Podélně a výškově nastavitelný volant - vinyl Sensico | | ✓ | ✓ |
| Stropní konzole vpředu | | ✓ | ✓ |
| Kuřácká sada | B5AAB | 600 (726) | 600 (726) |
| Samostatná baterie H7 80 Ah; standardně pro 310 a 350 | | ✓ / - | ✓ |
| Zdvojená baterie H7 75 Ah; standardně pro 470 a 500 | | ✓ / - | - |
| Zdvojená baterie H8 AGM 95 Ah | HTAAZ | 5 000 (6 050) | 5 000 (6 050) |
| Zařízení pro start do -29°C včetně zdvojené baterie H7 75 Ah | DEAAF | 4 000 (4 840) | 4 000 (4 840) |
| Alternátor 150 A; standardně pro verze s pohonem všech kol | | ✓ / - | ✓ / - |
| Alternátor 250 A; standardně pro verze s předním a zadním pohonem | HUAAD | ✓ / 3 500 (4 235) | ✓ / 3 500 (4 235) |
| Zásuvka 230 V/400 W; nelze pro verzi 500, nutno kombinovat se zdvojenou baterií | J3EAC | 2 800 / - (3 388) | 2 800 (3 388) |

NÁKLADOVÝ PROSTOR

| | Obj. kód | TREND | TRAIL |
|---|----------|------------------------|--------------------|
| Zásuvka 12 V v nákladovém prostoru | J3FAB | 300 (363) | 300 (363) |
| Pevná plastová přepážka, neprosklená | | ✓ | ✓ |
| Pevná plastová přepážka, prosklená | A6ABE | 2 100 (2 541) | 2 100 (2 541) |
| Ocelová přepážka, neprosklená | A6ABB | 0 | 0 |
| Ocelová přepážka, prosklená | A6ABC | 0 | 0 |
| Bez obložení stěn nákladového prostoru | | ✓ | ✓ |
| Obložení stěn nákladového prostoru v plné výšce | BBAAD | 2 600 (3 146) | 2 600 (3 146) |
| Odolná podlahová krytina v nákladovém prostoru | BDIAJ | 5 000 (6 050) | 5 000 (6 050) |
| Dřevěná podlahová krytina v nákladovém prostoru, tloušťka 8 mm; nelze s dvojmontáží | BDIBG | 13 500 / - (16 335) | 13 500 (16 335) |
| Dřevěná podlahová krytina Delignit s protiskluzovou úpravou v nákladovém prostoru, tloušťka 10 mm, 3 kotevní lišty pro L2 a L3, 4 kotevní lišty pro L4, vstupní hrana chráněna hliníkovou lištou; nelze s dvojmontáží | BDIA1 | 32 000 / - (38 720) | 32 000 (38 720) |
| Osvětlení nákladového prostoru | | ✓ | ✓ |
| LED osvětlení nákladového prostoru | JCMAD | 2 400 (2 904) | 2 400 (2 904) |
| Upínací oka pro náklad, 10 ks pro L2/L3 a 12 ks pro L4 | | ✓ | ✓ |

NÁKLADOVÝ PROSTOR

| | Obj. kód | TREND | TRAIL |
|--|----------|-----------------------------------|-----------------------------------|
| Sada nákladový prostor: odolná podlahová krytina, LED osvětlení nákladového prostoru a obložení stěn v plné výšce, pro vozy se zadním pohonem a AWD včetně palivové nádrže 95 l; cena před lomítkem pro přední pohon, cena za lomítkem pro zadní pohon a AWD | AGJAB | 5 100 / 9 800 (6 171) (11 858) | 5 100 / 9 800 (6 171) (11 858) |

PROVOZNÍ NÁKLADY

| | Obj. kód | TREND | TRAIL |
|--|----------|------------------|------------------|
| Systém Stop-Start; nelze pro AWD | | ✓ / - | ✓ / - |
| Funkce řízení zrychlení; nelze s 6st. automatickou převodovkou | C7JAB | 1 400 (1 694) | 1 400 (1 694) |
| Emisní norma Euro 6.2 / Euro 6 využívající vstříkovaní AdBlue®; v závislosti na provozu bude nutné doplňovat provozní kapalinu AdBlue® i mimo servisní intervaly | | ✓ | ✓ |
| Omezovač rychlosti na 90 km/h; jen pro 470 a 500 | | ✓ / - | - |
| Snižení celkové hmotnosti z 4,7 t na 3,5 t (verze 350HD); verze 350HD nemá ve srovnání s 470 standardně omezovač rychlosti na 90 km/h | AA7AC | 0 / - | - |

SEDADLA, STROPNÍ A BOČNÍ AIRBAGY

| | Obj. kód | TREND | TRAIL |
|--|----------|--------------------|--------------------|
| Sada sedadel 2 - tmavé vinylové potahy, sedadlo řidiče nastavitelné v 8 směrech s loketní opěrkou, dvojsedadlo spolujezdce se sklopným stolkem | BVFAC | 10 400 (12 584) | - |
| Sada sedadel 12 - tmavé látkové potahy, sedadlo řidiče nastavitelné v 8 směrech s loketní a bederní opěrkou, samostatné sedadlo spolujezdce | BVFAN | 8 000 (9 680) | - |
| Sada sedadel 13 - tmavé látkové potahy, sedadlo řidiče nastavitelné v 8 směrech s loketní a bederní opěrkou, dvojsedadlo spolujezdce se sklopným stolkem | | ✓ | - |
| Sada sedadel 14 - tmavé látkové potahy, sedadlo řidiče nastavitelné v 8 směrech, loketní a bederní opěrka u sedadla řidiče a spolujezdce, vyhřívané sedadlo řidiče a sedadlo spolujezdce, samostatné sedadlo spolujezdce nastavitelné v 8 směrech | BVFAQ | 14 700 (17 787) | - |
| Sada sedadel 15 - tmavé látkové potahy, sedadlo řidiče nastavitelné v 8 směrech s loketní a bederní opěrkou, vyhřívané sedadlo řidiče a polovina dvojsedadla spolujezdce, dvojsedadlo spolujezdce se sklopným stolkem | BVFAR | 13 000 (15 730) | - |
| Sada sedadel 27 - tmavé látkové potahy, sedadlo řidiče elektricky nastavitelné v 10 směrech, loketní a bederní opěrka u sedadla řidiče a spolujezdce, vyhřívané sedadlo řidiče a sedadlo spolujezdce, samostatné sedadlo spolujezdce nastavitelné v 8 směrech, čelní airbag spolujezdce, stropní a boční airbagy vpředu | BVFA4 | 29 700 (35 937) | - |
| Sada sedadel 29 - tmavé látkové potahy, sedadlo řidiče elektricky nastavitelné v 10 směrech s loketní a bederní opěrkou, vyhřívané sedadlo řidiče a polovina dvojsedadla spolujezdce, dvojsedadlo spolujezdce se sklopným stolkem, čelní airbag spolujezdce, stropní a boční airbagy vpředu | BVFA6 | 24 700 (29 887) | - |
| Sada sedadel 18A - tmavé potahy v kombinaci kůže/vinyl, sedadlo řidiče nastavitelné v 10 směrech s loketní a bederní opěrkou, dvojsedadlo spolujezdce se sklopným stolkem. | BVFBB | - | ✓ |
| Sada sedadel 6A - tmavé potahy v kombinaci kůže/vinyl, sedadlo řidiče nastavitelné v 10 směrech s loketní a bederní opěrkou, samostatné sedadlo spolujezdce nastavitelné v 8 směrech s loketní a bederní opěrkou | BVFBC | - | 0 |
| Sada sedadel 3A - tmavé potahy v kombinaci kůže/vinyl, sedadlo řidiče nastavitelné v 10 směrech s loketní a bederní opěrkou, vyhřívané sedadlo řidiče a spolujezdce, samostatné sedadlo spolujezdce nastavitelné v 8 směrech s loketní a bederní opěrkou, čelní airbag spolujezdce, stropní a boční airbagy vpředu | BVFBA | - | 21 700 (26 257) |
| Sada sedadel 4A - tmavé potahy v kombinaci kůže/vinyl, sedadlo řidiče nastavitelné v 10 směrech s loketní a bederní opěrkou, vyhřívané sedadlo řidiče a polovina dvojsedadla spolujezdce, dvojsedadlo spolujezdce se sklopným stolkem, čelní airbag spolujezdce, stropní a boční airbagy vpředu | BVFBB | - | 20 000 (24 200) |
| Upozornění na nezapnuté bezpečnostní pásy řidiče a spolujezdce | | ✓ | ✓ |

SVĚTLOMETY

| | Obj. kód | TREND | TRAIL |
|----------------------------|----------|------------------|------------------|
| Halogenové světlomety | | ✓ | ✓ |
| Denní svícení | | ✓ | ✓ |
| Statická odbočovací světla | JBDAR | 2 500 (3 025) | 2 500 (3 025) |

SVĚTLOMETY

| | Obj. kód | TREND | TRAIL |
|--|----------|----------------------|----------------------|
| Mlhové světlomety vpředu a vzadu | | ✓ | ✓ |
| Vnější LED osvětlení vstupu do nákladového prostoru vzadu; také ve vybraných sadách Technology | BEBAB | □ / 1 550 (1 876) | □ / 1 550 (1 876) |

SVO VÝBAVA

| | Obj. kód | TREND | TRAIL |
|--|----------|-------------------|------------------|
| Komplexní konektorová skříň, která poskytuje přístup k různým signálům vozidla, obsahuje přídatný pojistkový panel a konektor pro připojení přídatných elektrických zařízení (SVO kód: A608) | JZDAE | 9 000 (10 890) | - |
| Přídatný pojistkový panel a konektor pro připojení přídatných elektrických zařízení (umístěný za odkládací přihrádkou spolujezdce) (SVO kód: A526) | JZGAB | 3 800 (4 598) | - |
| Příprava pro výstražná světla, obsahuje přídatný pojistkový panel a konektor pro připojení přídatných elektrických zařízení; nelze se zadní klimatizací (SVO kód: A606) | JZFAC | 6 000 (7 260) | - |
| Manuální regenerace DPF filtru (SVO kód: A660) | A6YAB | 2 500 (3 025) | 2 500 (3 025) |
| Zadní závěsné dveře s otevíráním do 247°; pro L2 nelze mít současně otevřené zadní závěsné dveře do 247° a otevřené posuvné dveře (SVO kód: H250) | A6KAP | 3 000 (3 630) | - |

TOPENÍ A KLIMATIZACE

| | Obj. kód | TREND | TRAIL |
|--|----------|--|------------------------|
| Manuální klimatizace vpředu | | ✓ | ✓ |
| Automatická klimatizace vpředu vč. 12" dotykového displeje a systému SYNC 4; také ve vybraných sadách Technology pozn.: cena před lomítkem pro verze 310 a 350, cena za lomítkem pro verze 470 a 500 | AC--C | □ / 41 500 / 26 000 (50 215) / (31 460) | □ / 41 500 (50 215) |
| Zadní klimatizace a topení, zúžený nákladový prostor, bez krytu klimatizační jednotky (více informací prodejce); nelze pro verzi 500; nelze s 230V zásuvkou a podlahovou krytinou, nutno kombinovat s ocelovou přepážkou | GIEAB | 20 900 / - (25 289) | 20 900 (25 289) |
| Programovatelné nezávislé topení s dálkovým ovládním, obvodový alarm, zařízení pro start do -29°C včetně zdvojené baterie H7 75 Ah | GZAAM | 33 000 (39 930) | 33 000 (39 930) |

ZABEZPEČENÍ A ZAMYKÁNÍ

| | Obj. kód | TREND | TRAIL |
|---|----------|------------------|------------------|
| Funkce My Key - možnost nastavení vybraných omezení pro jeden z klíčů dálkového ovládní | | ✓ | ✓ |
| Centrální zamykání s dálkovým ovládním | | ✓ | ✓ |
| Dvojitě zamykání, zapouzdřené zámky | CBAAM | 2 500 (3 025) | 2 500 (3 025) |
| Automatické zamykání po rozjezdu | | ✓ | ✓ |
| Jeden sklopný klíč, jeden s pevným dřikem bez dálkového ovládní | | ✓ | - |
| Dva sklopné klíče s dálkovým ovládním centrálního zamykání | CBFAJ | 500 (605) | ✓ |
| Třetí klíč, s pevným dřikem | CATAB | 400 (484) | 400 (484) |
| Konfigurovatelné zamykání 1 | | ✓ | ✓ |
| Obvodový alarm | HNAAD | 7 000 (8 470) | 7 000 (8 470) |

ZÁRUKY A SERVISNÍ SMLOUVY

| | Obj. kód | TREND | TRAIL |
|---|----------|--------------------|--------------------|
| Prodloužená záruka FORD PROTECT, 4 roky /200 000 km (dle skutečnosti, která nastane dříve) vč. zajištění mobility až na 5 dní | | ✓ | ✓ |
| Prodloužená záruka FORD PROTECT, 5 let /200 000 km (dle skutečnosti, která nastane dříve) vč. zajištění mobility až na 5 dní | | 9 600 (11 616) | 9 600 (11 616) |
| Prodloužená záruka FORD PROTECT 7 let / 300 000 km (dle skutečnosti, která nastane dříve) vč. zajištění mobility až na 5 dní | | 79 800 (96 558) | 79 800 (96 558) |
| Servisní smlouva FORD SERVICE PLAN - 2 pravidelné plnohodnotné servisní prohlídky během 4 let, zahrnuje i prozatímní servis po roce (pozn.: pravidelné servisní prohlídky předepsané výrobcem) | | 15 884 (19 220) | 15 884 (19 220) |
| Servisní smlouva FORD SERVICE PLAN EXCLUSIVE - 2 pravidelné plnohodnotné servisní prohlídky během 4 let + spotřební díly 3 roky /60 000km (pozn.: pravidelné servisní prohlídky předepsané výrobcem plus spotřební díly) | | 30 802 (37 270) | 30 802 (37 270) |

- i** Výše uvedené ceny zahrnují vybavení dle předpisů platných v ČR. Vyhrazueme si právo změny cen a specifikace vozů bez předchozího upozornění. Podrobné informace o vozech, jejich vybavení a příslušenství vám poskytne autorizovaný partner Ford.
- Pro bližší informace o podmínkách servisních smluv a jejich kompletní nabídku se obraťte na svého prodejce vozů Ford. K novému vozu: Asistenční služba Ford Assistance 12 (kromě verzí N2). Vždy, když přijedete na pravidelnou servisní prohlídku ke svému autorizovanému opravci Ford se svým vozem Ford, získáte nárok na poskytnutí asistenční služby kdekoli v Evropě až do další předepsané servisní údržby. A to buď na základě ujeté vzdálenosti, nebo po uplynutí určité doby (omezeno skutečností, která nastane dříve). Podrobné informace o podmínkách Ford Assistance 12 si vyžádejte u svého autorizovaného partnera Ford.

PŘÍSLUŠENSTVÍ

Cena bez DPH
(Cena s DPH)

| | Obj. kód | |
|---|----------|--------------------|
| Vnitřní střešní nosič, nosnost 50 kg (pro všechny výšky a rozvory) | 1877186 | 14 600 (17 666) |
| Základní střešní nosič Q-Tech*, sada 3 příčniců (L2 a L3 - 3ks) | 2539263 | 6 645 (8 040) |
| Gumové rohože, přední sada pro jednosedadlo spolujezdce (pro manuální převodovku, v nabídce je také pro 6st. automatickou převodovku) | 2021101 | 1 309 (1 584) |
| Gumové rohože, přední sada pro dvojsedadlo spolujezdce (pro manuální převodovku, v nabídce je také pro 6st. automatickou převodovku) | 2021104 | 1 309 (1 584) |
| Pružná dělicí přepážka - ochranný štít pro oddělení řidiče od spolucestujícího | 2501131 | 2 545 (3 079) |
| Snímatelný voděodolný potah na sedadlo řidiče (manuálně nastavitelné) | 2326838 | 1 196 (1 447) |
| Snímatelný voděodolný potah na dvojsedadlo spolujezdce | 2326822 | 1 873 (2 266) |

- i** *Záruka poskytovaná dodavatelem společnosti Ford. Podrobnější informace si vyžádejte u prodejce.
Projevte vášeň pro značku Ford a objednejte si kolekci oblečení a doplňků na našich stránkách [Ford Lifestyle Collection](#) nebo se můžete informovat u svého prodejce.

BARVY KAROSERIE



Bílá Frozen
nemetická



Červená Race
nemetická



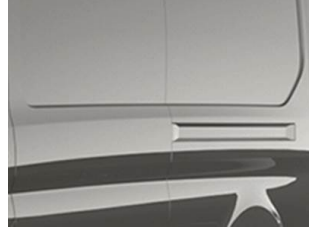
Modrá Blazer
nemetická



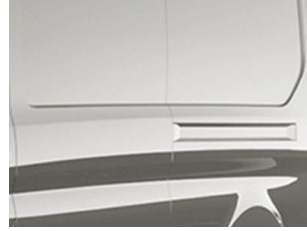
Šedá Matter
speciální nemetická



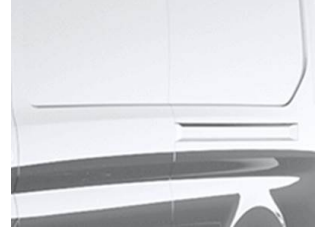
Modrá Metallic
metalická



Šedá Magnetic
metalická



Stříbrná Diffused
metalická



Stříbrná Moondust
metalická



Černá Agate
metalická

 Barvy Modrá Blazer, Šedá Magnetic a Stříbrná Diffused nelze pro Trail.

TECHNICKÉ PARAMETRY

ROZMĚRY (MM)

| Pohon | L2 H2 | | L2 H3 | | L3 H2 | | L3 H3 | | L4 H3 |
|---|---------------|---------------|---------------|---------------|---------------|---------------|---------------|---------------|---------------|
| | Přední | Zadní / AWD | Přední | Zadní / AWD | Přední | Zadní / AWD | Přední | Zadní / AWD | Zadní / AWD |
| Celková délka | 5 531 | 5 531 | 5 531 | 5 531 | 5 981 | 5 981 | 5 981 | 5 981 | 6 704 |
| Celková šířka se zpětnými zrcátky | 2 474 | 2 474 | 2 474 | 2 474 | 2 474 | 2 474 | 2 474 | 2 474 | 2 474 |
| Celková šířka se sklopenými zpětnými zrcátky | 2 112 | 2 112 | 2 112 | 2 112 | 2 112 | 2 112 | 2 112 | 2 112 | 2 112 |
| Celková šířka bez vnějších zpětných zrcátek (s jednomontáží vzadu) | 2 059 | 2 059 | 2 059 | 2 059 | 2 059 | 2 059 | 2 059 | 2 059 | 2 059 |
| Celková šířka bez vnějších zpětných zrcátek (s dvojmontáží vzadu/ 5T s dvojmontáží vzadu) | - | - | - | - | - | - | - | - | 2 126 / 2 174 |
| Celková výška* | 2 413 - 2 533 | 2 447 - 2 534 | 2 652 - 2 769 | 2 686 - 2 771 | 2 411 - 2 530 | 2 443 - 2 533 | 2 650 - 2 767 | 2 682 - 2 769 | 2 680 - 2 778 |
| Rozvor náprav | 3 300 | 3 300 | 3 300 | 3 300 | 3 750 | 3 750 | 3 750 | 3 750 | 3 750 |
| Přední převis | 1 023 | 1 023 | 1 023 | 1 023 | 1 023 | 1 023 | 1 023 | 1 023 | 1 023 |
| Zadní převis | 1 208 | 1 208 | 1 208 | 1 208 | 1 208 | 1 208 | 1 208 | 1 208 | 1 931 |
| Maximální šířka vstupního otvoru bočních posuvných dveří | 1 300 | 1 300 | 1 300 | 1 300 | 1 300 | 1 300 | 1 300 | 1 300 | 1 300 |
| Maximální výška vstupního otvoru bočních posuvných dveří | 1 700 | 1 600 | 1 700 | 1 600 | 1 700 | 1 600 | 1 700 | 1 600 | 1 600 |
| Maximální šířka vstupního otvoru zadních dveří | 1 565 | 1 565 | 1 565 | 1 565 | 1 565 | 1 565 | 1 565 | 1 565 | 1 565 |
| Maximální výška vstupního otvoru zadních dveří | 1 748 | 1 648 | 1 987 | 1 887 | 1 748 | 1 648 | 1 987 | 1 887 | 1 887 |
| Maximální délka ložného prostoru (u podlahy až po přepážku) | 3 083 | 3 083 | 3 083 | 3 083 | 3 533 | 3 533 | 3 533 | 3 533 | 4 256 |
| Maximální šířka nákladového prostoru | 1 784 | 1 784 | 1 784 | 1 784 | 1 784 | 1 784 | 1 784 | 1 784 | 1 784 |
| Šířka nákladového prostoru mezi podběhy kol (s jednomontáží vzadu) | 1 392 | 1 392 | 1 392 | 1 392 | 1 392 | 1 392 | 1 392 | 1 392 | 1 392 |
| Šířka nákladového prostoru mezi podběhy kol (s dvojmontáží vzadu) | - | - | - | - | - | - | - | - | 1 154 |
| Maximální výška nákladového prostoru od podlahy ke stropu | 1 886 | 1 786 | 2 125 | 2 025 | 1 886 | 1 786 | 2 125 | 2 025 | 2 025 |
| Výška nákladové hrany* | 482 - 605 | 615 - 706 | 482 - 602 | 615 - 703 | 478 - 592 | 608 - 695 | 478 - 590 | 608 - 692 | 608 - 677 |
| Maximální objem nákladového prostoru (za přepážkou) (m ³) | 10,0 | 9,5 | 11,2 | 10,7 | 11,5 | 11,0 | 13,0 | 12,4 | 15,1 |
| Objem nákladového prostoru (za přepážkou) (VDA) (m ³) | 9,3 | 8,3 | 10,3 | 9,9 | 10,8 | 10,2 | 12,0 | 11,5 | 14,1 |



L2 = Střední rozvor, L3 = Dlouhý rozvor, L4 = Dlouhý rozvor, delší převis vzadu. H2 = Středně vysoká střecha, H3 = Vysoká střecha, AWD = Pohon všech kol. Veškeré rozměry (uvedené v mm) jsou závislé na výrobních tolerancích, vztahují se na modely s minimálními specifikacemi a nezahrnují další vybavení. *Výškové rozměry ukazují rozsah od minima do maxima plně naloženého vozidla s nejnižší nosností po nenaložené vozidlo s nejvyšší nosností. Metoda VDA: Jedná se o metodu používanou Svazem automobilového průmyslu (VDA) v Německu. Hodnota podle VDA metody je stanovena naplněním nákladového prostoru kvádry o objemu 1 l a rozměrech 200 x 100 x 50 mm. Tyto bloky jsou potom spočítány a číselný výsledek je převeden na m³.

HMOTNOSTI (KG)

| | Převodovka | Max. hrubá nosnost* | Max. přípustná hmotnost vozu | Pohotovostní hmotnost - bez řidiče** | Max. přípustná hmotnost jízdní soupravy | Max. hmotnost brzděného přívěsu | Max. hmotnost nebrzděného přívěsu |
|----------------------------|-------------------|---------------------|------------------------------|--------------------------------------|---|---------------------------------|-----------------------------------|
| Přední pohon | | | | | | | |
| 310 L2 | 6st. manuální | 1 078 - 1 124 | 3 140 | 2 016 - 2 062 | 4 940 - 5 140 | 2 450 - 2 550 | 750 |
| 350 L2 | 6st. manuální | 1 414 - 1 462 | 3 500 | 2 038 - 2 086 | 5 065 - 6 000 | 2 500 - 2 800 | 750 |
| | 6st. automatická | 1 369 - 1 415 | 3 500 | 2 085 - 2 131 | 4 250 | 1 750 | 750 |
| 350 L3 | 6st. manuální | 1 357 - 1 408 | 3 500 | 2 092 - 2 143 | 5 065 - 6 000 | 2 500 - 2 800 | 750 |
| | 6st. automatická | 1 312 - 1 361 | 3 500 | 2 139 - 2 188 | 4 250 | 1 700 | 750 |
| Zadní pohon | | | | | | | |
| 350 L4 | 6st. manuální | 993 - 1 165 | 3 500 | 2 335 - 2 507 | 5 550 - 7 000 | 2 700 - 3 500 | 750 |
| 470 L4 | 6st. manuální | 2 171 - 2 172 | 4 700 | 2 528 - 2 529 | 7 000 | 3 500 | 750 |
| 500 L4 | 6st. manuální | 2 438 - 2 439 | 5 000 | 2 561 - 2 562 | 7 000 | 3 500 | 750 |
| | 10st. automatická | 2 383 - 2 384 | 5 000 | 2 616 - 2 617 | 7 000 | 3 500 | 750 |
| Pohon všech kol AWD | | | | | | | |
| 350 L2 | 6st. manuální | 1 221 - 1 269 | 3 500 | 2 231 - 2 279 | 6 000 | 2 800 | 750 |
| 350 L3 | 6st. manuální | 1 155 - 1 206 | 3 500 | 2 294 - 2 345 | 6 000 | 2 800 | 750 |
| 350 L4 | 6st. manuální | 1 055 - 1 059 | 3 500 | 2 441 - 2 445 | 6 000 | 2 800 | 750 |

i L2 - střední rozvor, L3 - dlouhý rozvor, L4 - dlouhý rozvor, delší převis vzadu. *Hrubá nosnost = rozdíl mezi přípustnou hmotností vozu a pohotovostní hmotností. V hrubé nosnosti je zahrnuta hmotnost řidiče (dle průmyslové normy 75 kg), pro vypočtení čisté nosnosti je tak nutno 75 kg odečíst. **Pohotovostní hmotnost = Hmotnost celého vozidla s veškerou výbavou včetně 90 % hladiny paliva a dalších provozních kapalin, avšak bez nákladu, řidiče i spolujezdců. Všechny hmotnosti uvedené výše zobrazují rozsah pro dostupné varianty v základní výbavě, navíc však s výběrem středně vysoké a vysoké střechy (pokud lze zvolit), 2-3místního provedení, stálého převodu a kol. Jakákoli další výbava na přání není v hmotnostech zahrnuta a bude mít vliv na hmotnosti uvedené výše. Veškeré uvedené hmotnosti jsou orientační a podléhají výrobním tolerancím. Pokud jsou pro vás hmotnosti stěžejním parametrem, obraťte se prosím na autorizovaného prodejce vozů Ford.

