



**PRO™**

# TRANSIT PODVOZEK A PLOŠINA CENÍK

Podvozek s jednokabinou a Plošina 2–3místný vůz  
Podvozek s dvojkabinou 6–7místný vůz



**VERZE BESTSELLER  
PRO TRANSIT PODVOZEK**

Již za 669 000 Kč bez DPH



**VYUŽIJTE ÚROK 1,59 %**

s financováním FORD CREDIT



**PRODLOUŽENÁ ZÁRUKA**

Ford Protect 4 roky / 200 000 km  
vč. zajištění mobility až na 5 dní

# TRANSIT PODVOZEK BESTSELLER

Verze	Motor	Provedení	Mimořádná nabídka
Jednokabina Trend 350 L2	2.0 EcoBlue 165 k	Přední pohon, manuální převodovka	669 000 Kč bez DPH / 809 490 Kč s DPH
Jednokabina Trend 350 L3	2.0 EcoBlue 165 k	Přední pohon, manuální převodovka	679 900 Kč bez DPH / 821 590 Kč s DPH
Dvojkabina Trend 350 L3	2.0 EcoBlue 165 k	Zadní pohon, manuální převodovka	689 000 Kč bez DPH / 833 690 Kč s DPH

## CENÍK

ZÁKLADNÍ CENY, INDIVIDUÁLNÍ NABÍDKU SI VYŽÁDEJTE U AUTORIZOVANÉHO PRODEJCE FORD.

### POHON PŘEDNÍCH KOL (FWD)

Cena bez DPH  
(Cena s DPH)

Rozvor	Verze	Motorizace	Převodovka	Jednokabina (2–3místný vůz)		Dvojkabina (5–6místný vůz)		Plošina (2–3místný vůz)
				Base	Trend	Base	Trend	Trend
L2	350	2.0 EcoBlue 130 k (96 kW)	6st. manuální	872 100 (1 055 241)	-	-	-	-
		2.0 EcoBlue 165 k (121 kW)	6st. manuální	-	964 400 (1 166 924)	-	-	-
L3	350	2.0 EcoBlue 130 k (96 kW)	6st. manuální	887 100 (1 073 391)	-	-	-	-
		2.0 EcoBlue 165 k (121 kW)	6st. manuální	-	979 400 (1 185 074)	-	-	859 000 (1 039 390)
L4	350	2.0 EcoBlue 130 k (96 kW)	6st. manuální	907 100 (1 097 591)	-	-	-	-
		2.0 EcoBlue 165 k (121 kW)	6st. manuální	-	999 400 (1 209 274)	-	-	922 000 (1 115 620)
L5	350	2.0 EcoBlue 130 k (96 kW)	6st. manuální	927 100 (1 121 791)	-	-	-	-
		2.0 EcoBlue 165 k (121 kW)	6st. manuální	-	1 019 400 (1 233 474)	-	-	942 000 (1 139 820)

### POHON ZADNÍCH KOL (RWD)

Cena bez DPH  
(Cena s DPH)

Rozvor	Verze	Motorizace	Převodovka	Jednokabina (2–3místný vůz)		Dvojkabina (5–6místný vůz)	
				Base	Trend	Base	Trend
L2	350	2.0 EcoBlue 130 k (96 kW)	6st. manuální	884 400 (1 070 124)	-	919 400 (1 112 474)	-
		2.0 EcoBlue 165 k (121 kW)	6st. manuální	-	-	-	-
	350 HDT	2.0 EcoBlue 130 k (96 kW)	6st. manuální	-	-	-	-
	470	2.0 EcoBlue 165 k (121 kW)	6st. manuální	-	1 022 100 (1 236 741)	-	-

Rozvor	Verze	Motorizace	Převodovka	Jednokabina (2–3místný vůz)		Dvojkabina (5–6místný vůz)		
				Base	Trend	Base	Trend	
L3	350	2.0 EcoBlue 130 k (96 kW)	6st. manuální	899 400 (1 088 274)	-	934 400 (1 130 624)	-	
		2.0 EcoBlue 165 k (121 kW)	6st. manuální	-	991 700 (1 199 957)	-	1 026 700 (1 242 307)	
	350 HDT	2.0 EcoBlue 130 k (96 kW)	6st. manuální	-	-	934 400 (1 130 624)	-	
		2.0 EcoBlue 165 k (121 kW)	6st. manuální	-	991 700 (1 199 957)	-	1 026 700 (1 242 307)	
		2.0 EcoBlue 165 k (121 kW)	10st. automatická	-	1 056 700 (1 278 607)	-	-	
	470	2.0 EcoBlue 165 k (121 kW)	6st. manuální	-	1 037 100 (1 254 891)	-	1 072 100 (1 297 241)	
	470 HDT	2.0 EcoBlue 165 k (121 kW)	6st. manuální	-	1 037 100 (1 254 891)	-	-	
	500 HDT	2.0 EcoBlue 165 k (121 kW)	10st. automatická	-	1 193 900 (1 444 619)	-	1 228 900 (1 486 969)	
	L4	350	2.0 EcoBlue 130 k (96 kW)	6st. manuální	919 400 (1 112 474)	-	954 400 (1 154 824)	-
			2.0 EcoBlue 165 k (121 kW)	6st. manuální	-	1 011 700 (1 224 157)	-	1 046 700 (1 266 507)
350 HDT		2.0 EcoBlue 130 k (96 kW)	6st. manuální	-	-	954 400 (1 154 824)	-	
		2.0 EcoBlue 165 k (121 kW)	6st. manuální	-	1 011 700 (1 224 157)	-	1 046 700 (1 266 507)	
		2.0 EcoBlue 165 k (121 kW)	10st. automatická	-	1 076 700 (1 302 807)	-	-	
470		2.0 EcoBlue 165 k (121 kW)	6st. manuální	-	1 057 100 (1 279 091)	-	1 161 100 (1 404 931)	
470 HDT		2.0 EcoBlue 165 k (121 kW)	6st. manuální	-	1 057 100 (1 279 091)	-	-	
500 HDT		2.0 EcoBlue 165 k (121 kW)	10st. automatická	-	1 213 900 (1 468 819)	-	-	
L5	350	2.0 EcoBlue 130 k (96 kW)	6st. manuální	939 400 (1 136 674)	-	974 400 (1 179 024)	-	
		2.0 EcoBlue 165 k (121 kW)	6st. manuální	-	1 031 700 (1 248 357)	-	1 066 700 (1 290 707)	
	350 HDT	2.0 EcoBlue 130 k (96 kW)	6st. manuální	-	-	974 400 (1 179 024)	-	
		2.0 EcoBlue 165 k (121 kW)	6st. manuální	-	1 031 700 (1 248 357)	-	-	
		2.0 EcoBlue 165 k (121 kW)	10st. automatická	-	1 096 700 (1 327 007)	-	-	
	500 HDT	2.0 EcoBlue 165 k (121 kW)	10st. automatická	-	1 233 900 (1 493 019)	-	1 268 900 (1 535 369)	

Rozvor	Verze	Motorizace	Převodovka	Jednokabina (2–3místný vůz)		Dvojkabina (5–6místný vůz)	
				Base	Trend	Base	Trend
L2	350	2.0 EcoBlue 130 k (96 kW)	6st. manuální	-	1 058 200 (1 280 422)	-	-
		2.0 EcoBlue 165 k (121 kW)	6st. manuální	-	1 110 700 (1 343 947)	-	-
L3	350	2.0 EcoBlue 130 k (96 kW)	6st. manuální	-	-	-	1 108 200 (1 340 922)
		2.0 EcoBlue 165 k (121 kW)	6st. manuální	-	-	-	-
L4	350	2.0 EcoBlue 130 k (96 kW)	6st. manuální	-	-	-	1 128 200 (1 365 122)
		2.0 EcoBlue 165 k (121 kW)	6st. manuální	-	-	-	-
L5	350	2.0 EcoBlue 165 k (121 kW)	6st. manuální	-	-	-	1 200 700 (1 452 847)

- i** <sup>1)</sup>Takto označené vozy jsou ve verzi LDT (Light Duty Truck). Pro registraci vozu je nutné splnit požadavky na referenční hmotnost a velikost přestavby dané zvolenou normou. Maximální povolená referenční hmotnost včetně přestavby 2 840 kg. Maximální povolená čelní plocha přestavby 6 m<sup>2</sup> pro verze s výkonem 165 k a 8 m<sup>2</sup> pro verze s výkonem 130 k. Za splnění požadovaných homologačních podmínek je zodpovědný kupující společně s úpravcem vozu.
- <sup>2)</sup>Takto označené vozy jsou ve verzi HDT (Heavy Duty Truck). Pro registraci vozu je nutné splnit požadavky na referenční hmotnost a velikost přestavby dané zvolenou normou. Minimální povolená referenční hmotnost včetně přestavby 2 380 kg. Pro referenční hmotnost mezi 2 380 kg a 2 610 kg bude přestavbářem potřeba využít WLTP kalkulátoru pro výpočet spotřeby a emisí. Maximální povolená čelní plocha přestavby 8 m<sup>2</sup>. Za splnění požadovaných homologačních podmínek je zodpovědný kupující společně s úpravcem vozu.
- L2 – střední rozvor, L3 – dlouhý rozvor, L4 – dlouhý rozvor, delší převis vzadu, L5 – extra dlouhý rozvor, prodloužený převis vzadu. Transit podvozek s jednkabinou je standardně 3místný vůz. Vůz bez valníku z výroby je vždy nekompletním vozidlem určeným k přestavbě, bez přestavby nelze takové vozidlo registrovat. Při objednání valníku z výroby s entitou HDT se jedná o nekompletní vozidlo a pro registraci vozu je nutno splnit minimální referenční hmotnost 2 380 kg. Verze 350 vč. 350HD (Heavy Duty) vůz kategorie N1, verze 470 a 500 vůz kategorie N2.
- Všechny ceny jsou platné od 1. 7. 2026, jsou uvedeny v Kč a zahrnují vybavení dle předpisů platných v ČR. Doporučené i zvýhodněné ceny platí u participujících autorizovaných partnerů Ford do 30. 9. 2026 nebo do odvolání. Individuální nabídku financování, včetně nabídky pro podnikatele, vám připraví autorizovaný prodejce vozů Ford.
- Datum vydání: 30. 6. 2026
- Ford Credit úvěr 1,59 %, nabídka je platná pro právnické osoby a podnikatele do 30. 9. 2026 nebo do odvolání. Akontace od 50 %, délka financování 24 měsíců. Tato nabídka je pouze indikativní, není návrhem na uzavření smlouvy a nelze z ní proto dovozovat povinnost společnosti uskutečnit jakékoli transakce. Případné uzavření smlouvy nebo uskutečnění transakce je vázáno na získání potřebných interních schválení v rámci společnosti a na podepsání příslušné smluvní dokumentace.

## Base Podvozek

### Hlavní prvky standardní výbavy:

- SYNC 4 s 12" dotykovým displejem, rádio DAB/DAB+, bezdrátové připojení funkcí Android Auto a Apple CarPlay
- Vestavěný modem 5G umožňující vzdálené ovládání vozu
- Systém Pre-Collision Assist - snižuje riziko nehody s chodcem, cyklistou nebo jiným vozem
- Tempomat
- Asistent pro jízdu v pružích - varování před opuštěním jízdního pruhu včetně systému pro automatické navrácení do jízdního pruhu
- Funkce rozpoznávání dopravních značek omezujících rychlost
- Sledování bdělosti řidiče
- Přední parkovací senzory
- Zadní parkovací kamera
- Přední a zadní mlhové světlomety
- Halogenové světlomety
- Denní svícení
- Automatické přepínání dálkových světlometů
- Centrální zamykání s dálkovým ovládáním
- Automatické zamykání po rozjezdu
- Upozornění na nezapnuté bezpečnostní pásy řidiče a spolujezdce (u dvojkabiny i v druhé řadě)
- Podélně a výškově nastavitelný volant
- Stropní konzole vpředu
- Zavíratelná schránka před spolujezdcem
- Elektricky ovládaná okna vpředu, okno řidiče s jednodotkovým otevřením/zavřením
- Sedadlo řidiče nastavitelné ve 4 směrech, dvojsedadlo spolujezdce se sklopným stolkem
- Tónovaná skla



## Trend Podvozek

### Navíc oproti výbavě Base:

- Automatická klimatizace vpředu
- Vyhřívání čelního skla, kontrola hladiny kapaliny ostřikovače
- Podélně a výškově nastavitelný a vyhříváný volant - vinyl Sensico
- Celoplošné kryty kol (kromě dvojmontáže)
- Sedadlo řidiče nastavitelné ve 4 směrech s loketní a bederní opěrkou, vyhřívání sedadlo řidiče a polovina dvojsedadla spolujezdce
- Uzamykatelná schránka před spolujezdcem

### Navíc pro verze 470 a 500

- Inteligentní adaptivní tempomat
- Elektricky sklopná vnější zrcátka
- Hlídání mrtvého úhlu se signalizací ve vnějších zpětných zrcátkách (BLIS)
- Vestavěný navigační systém
- Zdvojená baterie H7 AGM 80 Ah
- Digitální tachograf
- Dvojmontáž na zadní nápravě
- Rezervní ocelové kolo



## Trend Plošina

### Hlavní prvky standardní výbavy:

- SYNC 4 s 12" dotykovým displejem, rádio DAB/DAB+, bezdrátové připojení funkcí Android Auto a Apple CarPlay
- Vestavěný modem 5G umožňující vzdálené ovládání vozu
- Systém Pre-Collision Assist – snižuje riziko nehody s chodcem, cyklistou nebo jiným vozem
- Tempomat
- Asistent pro jízdu v pružích – varování před opuštěním jízdního pruhu včetně systému pro automatické navrácení do jízdního pruhu
- Funkce rozpoznávání dopravních značek omezujících rychlost
- Sledování bdělosti řidiče
- Přední parkovací senzory
- Zadní parkovací kamera
- Přední a zadní mlhové světlomety
- Halogenové světlomety
- Denní svícení
- Automatické přepínání dálkových světlometů
- Centrální zamykání s dálkovým ovládáním
- Automatické zamykání po rozjezdu
- Upozornění na nezapnuté bezpečnostní pásy řidiče a spolujezdce
- Podélně a výškově nastavitelný volant ve vinylu Sensico
- Stropní konzole vpředu
- Uzamykatelná schránka před spolujezdcem
- Elektricky ovládaná okna vpředu, okno řidiče s jednodotkovým otevřením/zavřením
- Vyhřívání čelního skla, kontrola hladiny kapaliny ostřikovače
- Sedadlo řidiče nastavitelné ve 8 směrech s loketní a bederní opěrkou a samostatné sedadlo spolujezdce nastavitelné ve 2 směrech
- Tónovaná skla
- Automatická klimatizace vpředu
- Dlouhá ramena zrcátek pro verze L4 a L5, nutno kombinovat s elektricky ovládanými a vyhříványými zrcátky





## Transit Podvozek

Ford Transit Podvozek je vůz vhodný na nejrůznější přestavby, jako jsou valník, sklápěč či chladicí vůz. V nabídce jsou dvě karosářské varianty, a to Transit Podvozek s jednokabinou a dvojkabinou.

Obě varianty nabízí maximální přípustnou hmotnost vozidla až 5 000 kg a maximální přípustnou hmotnost jízdní soupravy až 7 000 kg, k dispozici jsou čtyři délky rozvoru (od L2 – střední rozvor až do L5 – extra dlouhý rozvor, prodloužený převis vzadu). Transit Podvozek s jednokabinou disponuje maximální nosností až 2 960 kg a přepravíte v něm 2–3 cestující, verze s dvojkabinou má naproti tomu maximální nosnost až 2 761 kg a pojme 6–7 cestujících.

## Transit Plošina

Karosářská varianta Transit Plošina je ideální pro přestavby vyžadující nižší polohu podlahy, jako například obytné vozy. K dispozici je ve třech délkách rozvoru (od L3 až do L5) a maximální přípustná hmotnost činí pro všechny verze 3 500 kg, pro jízdní soupravu pak až 6 000 kg.



# Aplikace Ford

Propojte svůj Ford s telefonem a získejte ještě více.

### Funkce vzdáleného ovládání vozidla

Neztrácejte čas hledáním klíčů a přímo z telefonu vozidlo odemkněte, zamkněte nebo i nastartujte.

### Lokalizátor vozidla

Mějte jistotu, že je vaše vozidlo tam, kde má být. Na mapě si zobrazíte jeho přesnou polohu.

### Přehled o stavu vozidla

Nešpiňte si ruce. Dojezd, stav provozních kapalin i tlak v pneumatikách zjistíte pohodlně přímo v aplikaci Ford.

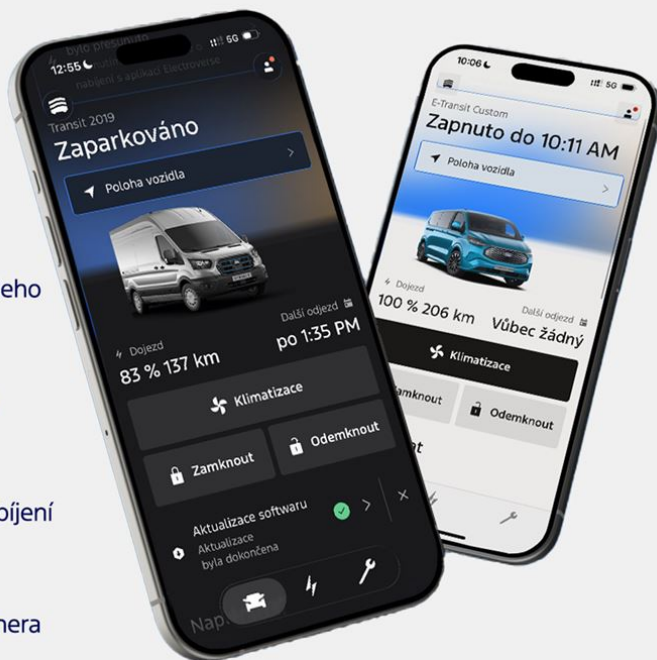
### Správa elektromobility

Pro elektromobily je aplikace Ford nepostradatelná. Sledujte dojezd, nabíjení a nastavte si časy odjezdů včetně temperování kabiny.

### Plánování servisu

Na servis se objednejte přes aplikaci Ford u svého autorizovaného partnera Ford, kteří předem budou mít informace o vašem voze.

Poznámka: Dostupnost funkcí aplikace Ford se může lišit v závislosti na modelu a verzi. Skutečný dojezd na nabíjení se může lišit v závislosti na vnějších podmínkách, teplotě, stylu jízdy, profilu trasy, údržbě vozidla, stáří a stavu trakčního akumulátoru. Skutečný dojezd na nádrž se může lišit. Dálkové startování je k dispozici pouze u vozidel s automatickou převodovkou.



# STANDARDNÍ VÝBAVA A VÝBAVA NA PŘÁNÍ

## SADY TECHNOLOGY

standardní výbava, — nelze objednat,  
 lze objednat jako součást zvýhodněné sady či jiné výbavy  
 Cena bez DPH / (Cena s DPH)

	Obj. kód	Base Podvozek	Trend Podvozek	Trend Plošina
<b>SADA TECHNOLOGY</b>				
- systém Pre-Collision Assist – snižuje riziko nehody s chodcem, cyklistou (10 km/h - 80 km/h) nebo jiným vozem (do maximální rychlosti vozu), výstraha v případě hrozícího nebezpečí, autonomní nouzové brzdění a asistent pro křižovatky s detekcí protijedoucích vozů při pokusu o odbočení vlevo - Tempomat - Asistent pro jízdu v pruzích – varování před opuštěním jízdního pruhu včetně systému pro automatické navrácení do jízdního pruhu - Funkce rozpoznávání dopravních značek omezujících rychlost - Sledování bdělosti a pozornosti řidiče - Přední parkovací senzory - Zadní parkovací kamera s asistentem pro připojení přívěsu - Přední mlhové světlomety Pozn.: standardně pro verze 350				
		<input checked="" type="checkbox"/>	<input checked="" type="checkbox"/> / -	<input checked="" type="checkbox"/>
<b>SADA TECHNOLOGY PREMIUM</b>				
navíc oproti Sadě Technology - Inteligentní adaptivní tempomat; pro automatickou převodovku s jednomontáží navíc funkce udržování uprostřed jízdního pruhu a funkce Stop & Go - Elektricky sklopná vnější zrcátka - Hlídkání mrtvého úhlu se signalizací ve vnějších zpětných zrcátkách (BLIS) zohledňující délku přívěsu - Vestavěný navigační systém s online cloudovým připojením, rozšířený o aktuální informace o dopravě a bodech zájmů (předplatné Connected Nav je zdarma na 1 rok od počátku záruky vozu, po vypršení zkušební verze budou některé funkce zpoplatněny) Pozn.: standardně pro verze Trend Podvozek 470 a 500, Sadu Technology Premium lze zvolit i v kombinaci s dlouhými rameny zrcátek BSDBD, ale je nutné do objednávky přidat pouze el. ovládaná a vyhřívaná zrcátka BSHDJ (ve voze tak nebude funkce sklápění zrcátek)				
	DBCAT	30 000 (36 300)	<input checked="" type="checkbox"/> / 30 000 (36 300)	30 000 (36 300)

## AUDIOSYSTÉMY A KONEKTIVITA

	Base Podvozek	Trend Podvozek	Trend Plošina
Propojené služby Ford			
- vestavěný modem s připojením 5G - vzdálené ovládní vozidla pomocí mobilní aplikace Ford - online aktualizace softwaru vozidla (OTA) včetně mapových podkladů (pouze v kombinaci s vestavěným navigačním systémem) - možnost rozšíření konektivity díky předplatným Ford	<input checked="" type="checkbox"/>	<input checked="" type="checkbox"/>	<input checked="" type="checkbox"/>
Systém SYNC 4 s 12" dotykovým displejem – autorádio DAB/DAB+, bezdrátové připojení funkcí Android Auto/Apple CarPlay, vstup USB, Bluetooth, 4 reproduktory, ovládní rádia na volantu			
	<input checked="" type="checkbox"/>	<input checked="" type="checkbox"/>	<input checked="" type="checkbox"/>

## FUNKČNÍ VÝBAVA

	Obj. kód	Base Podvozek	Trend Podvozek	Trend Plošina
Automatická klimatizace vpředu	AC--C	18 000 (21 780)	<input checked="" type="checkbox"/>	<input checked="" type="checkbox"/>
Programovatelné nezávislé topení s dálkovým ovládním, obvodový alarm; nutno kombinovat se zdvojenou baterií Pozn.: cena za lomítkem pro verze HDT	GZAAM	33 000 (39 930)	33 000 / 30 000 (39 930) / (36 300)	32 200 (38 962)
Samostatná baterie H7 AGM 80 Ah; standardně pro 350		<input checked="" type="checkbox"/>	<input checked="" type="checkbox"/>	<input checked="" type="checkbox"/>
Zdvojená baterie H7 AGM 80 Ah; standardně pro Trend Podvozek 470 a 500	HTAAC	3 000 (3 630)	<input checked="" type="checkbox"/> / 3 000 (3 630)	3 000 (3 630)
Zdvojená baterie H8 AGM 95 Ah; cena před lomítkem pro 350, cena za lomítkem pro Trend Podvozek 470 a 500 Pozn.: dostupné až v průběhu roku 2027	HTAAZ	7 200 (8 712)	7 200 / 4 200 (8 712) / (5 082)	7 200 (8 712)
Zařízení pro start do -29°C; nutno kombinovat se zdvojenou baterií	DEAAF	4 000 (4 840)	4 000 (4 840)	4 000 (4 840)
Halogenové světlomety		<input checked="" type="checkbox"/>	<input checked="" type="checkbox"/>	<input checked="" type="checkbox"/>
Denní svícení		<input checked="" type="checkbox"/>	<input checked="" type="checkbox"/>	<input checked="" type="checkbox"/>
Automatické přepínání dálkových světlometů		<input checked="" type="checkbox"/>	<input checked="" type="checkbox"/>	<input checked="" type="checkbox"/>
Mlhové světlomety vpředu a vzadu, vzadu kromě Plošiny		<input checked="" type="checkbox"/>	<input checked="" type="checkbox"/>	<input checked="" type="checkbox"/>

## FUNKČNÍ VÝBAVA

	Obj. kód	Base Podvozek	Trend Podvozek	Trend Plošina
Bixenonové světlomety s LED denním svícením a statickými odbočovacími světly	JBBAC	-	16 000 (19 360)	16 000 (19 360)
Statická odbočovací světla	JBDAR	-	2 500 (3 025)	2 500 (3 025)
Digitální tachograf, nutno kombinovat se zdvojenou baterií, není zahrnuta kalibrace a návod k obsluze; standardně pro Trend Podvozek 470 a 500	HDKAD	21 000 (25 410)	✓ / 21 000 (25 410)	21 000 (25 410)
Bez tachografu; na přání pro 470, nutno kombinovat se snížením maximální přípustné hmotnosti do 3,5 t (AA7AC)	HDKAA	-	- / -8 500	✓
Systém KeyFree – vstup do vozu a startování bez použití klíče	CBGAL	-	12 000 (14 520)	-
Centrální zamykání s dálkovým ovládáním		✓	✓	✓
Dvojitě zamykání, zapouzdřené zámky	CBAAM	2 500 (3 025)	2 500 (3 025)	-
Automatické zamykání po rozjezdu		✓	✓	✓
Jeden sklopný klíč, jeden s pevným dřikem bez dálkového ovládání		✓	✓	✓
Dva sklopné klíče s dálkovým ovládáním centrálního zamykání	CBFAJ	-	500 (605)	500 (605)
Třetí klíč, s pevným dřikem	CATAB	400 (484)	400 (484)	400 (484)
Konfigurovatelné zamykání 1		✓	✓	✓
Konfigurovatelné zamykání 7	CB4AH	1 000 (1 210)	-	-
Obvodový alarm	HNAAD	7 000 (8 470)	7 000 (8 470)	7 000 (8 470)
Palivová nádrž min. 70 l		✓	✓	✓
Palivová nádrž 95 l; jen pro zadní pohon nebo AWD, nelze pro L2	GBAAC	2 000 / - (2 420)	2 000 / - (2 420)	-
Ford Easy Fuel – bezzátkové doplňování paliva s detekcí správné palivové pistole		✓	✓	✓
Emisní norma Euro 6.2 / Euro 6 využívající vstřikování AdBlue®; v závislosti na provozu bude nutné doplňovat provozní kapalinu AdBlue® i mimo servisní intervaly		✓	✓	✓
Verze 350HD (Heavy Duty) – snížení celkové hmotnosti z 4,7 t na 3,5 t, na přání pro Trend Podvozek 470 Pozn.: verze 350HD nemá ve srovnání s 470 standardně omezovač rychlosti na 90 km/h, nutno kombinovat s výbavou bez tachografu (HDKAA); nelze na dvojkabinu	AA7AC	-	0 / -	-
Systém Stop-Start, nelze pro AWD		✓	✓ / -	✓ / -
Volitelné jízdní režimy (Normální / Eko)		✓	✓	✓
Funkce řízení zrychlení	C7JAB	1 400 (1 694)	1 400 (1 694)	1 400 (1 694)
Omezovač rychlosti na 90 km/h; standardně pro Trend Podvozek 470 a 500		-	✓ / -	-

## BEZPEČNOST

	Obj. kód	Base Podvozek	Trend Podvozek	Trend Plošina
Airbag řidiče		✓	✓	✓
Airbag spolujezdce, vypínatelný; standardně pro Trend Podvozek s dvojkabinou 350 L5	CPHAB	5 000 (6 050)	✓ / 5 000 (6 050)	5 000 (6 050)

## BEZPEČNOST

	Obj. kód	Base Podvozek	Trend Podvozek	Trend Plošina
Elektronický stabilizační systém ESP – vč. ABS, ochrany proti převrácení, nouzového brzdového asistenta, asistenta pro rozjezd do svahu, trakční kontroly, automatických varovných světel při nouzovém brzdění a systému ochrany proti bočnímu větru		✓	✓	✓
Upozornění na nezapnuté bezpečnostní pásy řidiče a spolujezdce (pro Trend Podvozek s dvojkabinou i ve druhé řadě)		✓	✓	✓
Pokročilý systém sledování bdělosti řidiče		✓	✓	✓

## INTERIÉR

	Obj. kód	Base Podvozek	Trend Podvozek	Trend Plošina
Podélně a výškově nastavitelný volant		✓	-	-
Podélně a výškově nastavitelný volant – vinyl Sensico		-	✓	✓
Podélně a výškově nastavitelný a vyhříváný volant ve vinylu Sensico; na přání dostupný v sadách sedadel		□	□	-
8" barevný displej palubního počítače, digitálně-analogový přístrojový štít		✓	✓	✓
Mechanická parkovací brzda; standardně pro Trend Podvozek 470 a 500		-	✓ / -	-
Elektronická parkovací brzda; standardně pro verze 350		✓	✓ / -	✓
Stropní konzole vpředu		✓	✓	✓
Zavíratelná schránka před spolujezdcem		✓	-	-
Uzamykatelná schránka před spolujezdcem		-	✓	✓
Zásuvka 230 V/400 W; pro 350 obsahuje navíc zdvojenou baterii H7 AGM 80 Ah, nelze pro verzi 500 Pozn.: cena před lomítkem pro 350, cena za lomítkem pro 470	J3EAC	7 200 (8 712)	7 200 / 4 500 (8 712) / (5 445) / -	-
2 × USB konektor v kabině řidiče (1 typu A, 1 typu C)		✓	✓	✓
2 × 12V zásuvka v kabině řidiče		✓	✓	✓
Kuřácká sada	B5AAB	600 (726)	600 (726)	600 (726)
<b>Sady sedadel s dvojsedadlem spolujezdce</b>	<b>Obj. kód</b>	<b>Base Podvozek</b>	<b>Trend Podvozek</b>	<b>Trend Plošina</b>
<b>Sada sedadel 18A</b> Tmavé látkové potahy, sedadlo řidiče nastavitelné ve 4 směrech s loketní a bederní opěrkou, dvojsedadlo spolujezdce se sklopným stolkem; nelze pro Trend Podvozek s dvojkabinou 350 L5	BVFBG	✓	0 / -	-10 500
<b>Sada sedadel 8A</b> Tmavé látkové potahy, sedadlo řidiče nastavitelné ve 4 směrech s loketní a bederní opěrkou, vyhříváné sedadlo řidiče a polovina dvojsedadla spolujezdce, dvojsedadlo spolujezdce se sklopným stolkem, vyhříváný volant; nelze pro dvojkabinu 350 L5	BVFBH	13 000 (15 730)	✓ / -	-
<b>Sada sedadel 3A</b> Tmavé látkové potahy, sedadlo řidiče elektricky nastavitelné v 10 směrech s loketní a bederní opěrkou, vyhříváné sedadlo řidiče a polovina dvojsedadla spolujezdce, dvojsedadlo spolujezdce se sklopným stolkem, čelní airbag spolujezdce, stropní a boční airbagy vpředu, vyhříváný volant; nelze pro dvojkabinu 350 L5	BVFBA	30 000 (36 300)	17 000 / - (20 570)	-

**Sady sedadel s jednosedadlem spolujezdce**

	Obj. kód	Base Podvozek	Trend Podvozek	Trend Plošina
<b>Sada sedadel 6</b> Tmavé látkové potahy, sedadlo řidiče nastavitelné ve 4 směrech s loketní a bederní opěrkou a samostatné sedadlo spolujezdce nastavitelné ve 2 směrech, čelní airbag spolujezdce; standardně pro dvojkabinu Base 350 L5	BVFAG	✓ / -	0	✓
<b>Sada sedadel 7</b> Tmavé látkové potahy, sedadlo řidiče nastavitelné ve 4 směrech s loketní a bederní opěrkou, vyhřívané sedadlo řidiče a sedadlo spolujezdce, samostatné sedadlo spolujezdce nastavitelné ve 4 směrech s loketní a bederní opěrkou, čelní airbag spolujezdce, vyhřívaný volant; standardně pro dvojkabinu Trend L5	BVFAH	18 000 (21 780)	5 000 / ✓ (6 050)	-
<b>Sada sedadel 2</b> Tmavé látkové potahy, sedadlo řidiče elektricky nastavitelné v 10 směrech s loketní a bederní opěrkou, vyhřívané sedadlo řidiče a sedadlo spolujezdce, samostatné sedadlo spolujezdce nastavitelné ve 4 směrech s loketní a bederní opěrkou, čelní airbag spolujezdce, stropní a boční airbasy vpředu, vyhřívaný volant; cena za lomítkem pro dvojkabinu Trend L5	BVFAC	35 000 (42 350)	22 000 / 15 000 (26 620) / (18 150)	-

**Sady zadních sedadel**

	Obj. kód	Base Podvozek	Trend Podvozek	Trend Plošina
Dvě dvojsedadla v druhé řadě, pouze pro dvojkabinu		✓ / -	✓ / -	-

**EXTERIÉR**

	Obj. kód	Base Podvozek	Trend Podvozek	Trend Plošina
Maska chladiče s 3 žebry v černém designu		✓	✓	✓
Nízká střecha, pro Plošinu neúplná		✓	✓	✓
Úplná střecha, dostupné jen pro Plošinu		-	-	2 000 (2 420)
Vyhřívané čelní sklo, kontrola hladiny kapaliny ostřikovače		-	✓	✓
Elektricky ovládaná okna vpředu, okno řidiče s jednodotykovým otevřením/zavřením		✓	✓	✓
Tónovaná skla		✓	✓	✓
Elektricky ovládaná a vyhřívaná vnější zrcátka, standardně pro 350 Trend	BSHDJ	4 500 (5 445)	✓	✓
Elektricky ovládaná, sklopná a vyhřívaná vnější zrcátka; nelze kombinovat s dlouhými rameny zrcátek, standardně pro 470 a 500, na přání dostupné v Sadě Technology Premium	BSHBJ	6 500 / □ (7 865)	✓ / 2 000 / □ (2 420)	2 000 (2 420)
Krátká ramena zrcátek		✓	✓	✓ / -
Dlouhá ramena zrcátek; nelze kombinovat se sklopnými zrcátky, nutno kombinovat s elektricky ovládanými a vyhřívanými zrcátky, pro Plošinu standardně pro L4 a L5	BSDBD	1 000 / - (1 210)	1 000 / - (1 210)	1 000 / ✓ (1 210)
Zesílená přední náprava, standardně pro 470, 500, AWD a dvojkabinu 350 L5 se zadním pohonem		✓ / -	✓ / -	-
Tažné zařízení včetně systému stabilizace přívěsu TCS	CIDAB	16 000 (19 360)	16 000 (19 360)	-
Příprava pro dodatečnou montáž tažného zařízení	CIDAD	4 000 (4 840)	4 000 (4 840)	4 000 (4 840)
Hliníkový eloxovaný valník bez sloupků v rozích, sklopné bočnice, široký, s mříží mezi kabinou a valníkem, s boční podjezdovou ochranou u 470; nelze pro 500 a jednokabinu HDT se zadním pohonem 350 Base L2, pro dále uvedené HDT varianty se zadním pohonem lze valník objednat pouze v kombinaci s dvojmontáží, se standardní jednomontáží nelze – platí pro jednokabinu 350 Base/Trend L3 a L4 a dvojkabinu 350 Trend L3	A9CAX	103 400 (125 114)	103 400 (125 114)	-
Hliníkový eloxovaný valník bez sloupků v rozích, sklopné bočnice, široký, s mříží mezi kabinou a valníkem, s boční podjezdovou ochranou; na přání pro Trend Podvozek 500	A9CBA	-	125 000 (151 250)	-
Lapače nečistot vpředu	A3EAB	500 (605)	500 (605)	500 (605)
Nemetalický lak karoserie (dostupné barvy vyobrazeny na konci ceníku)		0	0	0
Speciální nemetalický a metalický lak karoserie (dostupné barvy vyobrazeny na konci ceníku)		19 800 (23 958)	19 800 (23 958)	19 800 (23 958)
Speciální nemetalické lakování SVO (více informací o dostupných barvách u autorizovaného prodejce Ford)		20 000 (24 200)	20 000 (24 200)	20 000 (24 200)

## EXTERIÉR

Obj. kód    Base Podvozek    Trend Podvozek    Trend Plošina

## KOLA

Obj. kód    Base Podvozek    Trend Podvozek    Trend Plošina

Ocelová kola 6.5x16", pneumatiky o rozměru 235/65 R16; standardně pro Podvozek 350		✓	✓	-
Ocelová kola 6.0x16", pneumatiky o rozměru 195/75 R16 pro 470, pneumatiky o rozměru 205/75 R16 pro 500, standardně pro Trend Podvozek 470 a 500		-	✓	-
Ocelová kola 6.5x16", pneumatiky o rozměru 235/65 R16; standardně pro Plošinu		-	-	✓
Dvojmontáž pro Podvozek na zadní nápravě včetně zesílené přední nápravy, ocelová kola 6.0x16, pneumatiky o rozměru 195/75 R16 (pro 470 a 350), pneumatiky o rozměru 205/75 R16 (pro 500), rezervní ocelové kolo; standardně pro 470 a 500, na přání pro verze jednokabina 350 se zadním pohonem	J4VAC	35 000 (42 350) / -	35 000 (42 350) / -	-
Celoplošné kryty kol; nelze s dvojmontáží		-	✓ / -	✓
Rezervní ocelové kolo; standardně pro Trend Podvozek 470 a 500 a Plošinu	D17AD	5 000 (6 050)	✓ / 5 000 (6 050)	✓
Bez rezervního kola, zvedáku, sady nářadí, se sadou na opravu pneumatik; nelze s dvojmontáží, standardně pro Podvozek 350		✓	✓ / -	-
Monitoring tlaku v pneumatikách		✓	✓	✓

## SVO VÝBAVA

Obj. kód    Base Podvozek    Trend Podvozek    Trend Plošina

Digitální spínače přídavného vybavení umožňující připojit a ovládat zařízení pomocí hardwaru Ford; nelze kombinovat s 230V zásuvkou	JRSAB	10 000 (12 100)	10 000 (12 100)	10 000 (12 100)
Inteligentní pojistková skříň (pro přestavby s vybavením, které vyžaduje samostatné chráněné napájení), obsahuje podpěřovou ochranu baterie, nutno kombinovat se zdvojenou baterií H8 AGM, výbavu nelze s 230V zásuvkou	JZXAD	25 000 (30 250)	25 000 (30 250)	25 000 (30 250)
Manuální regenerace DPF filtru	A6YAB	5 000 (6 050)	5 000 (6 050)	5 000 (6 050)

# ZÁRUKY A SERVISNÍ SMLOUVY

Prodloužená záruka FORD PROTECT, 4 roky / 200 000 km (dle skutečnosti, která nastane dříve) vč. zajištění mobility až na 5 dní	✓
Prodloužená záruka FORD PROTECT, 5 let / 200 000 km (dle skutečnosti, která nastane dříve) vč. zajištění mobility až na 5 dní	10 700 (12 947)
Prodloužená záruka FORD PROTECT 7 let / 300 000 km (dle skutečnosti, která nastane dříve) vč. zajištění mobility až na 5 dní	72 100 (87 241)
Servisní smlouva FORD SERVICE PLAN – 2 pravidelné plnohodnotné servisní prohlídky během 5 let, zahrnuje i prozatímní servis po roce, pokud je předepsán (pravidelné servisní prohlídky předepsané výrobcem)	23 331 (28 231)
Servisní smlouva FORD SERVICE PLAN – 5 pravidelných plnohodnotných servisních prohlídek během 5 let, zahrnuje i prozatímní servis po roce, pokud je předepsán (pravidelné servisní prohlídky předepsané výrobcem)	72 818 (88 110)
Servisní smlouva FORD SERVICE PLAN EXCLUSIVE – 2 pravidelné plnohodnotné servisní prohlídky během 4 let + spotřební díly 4 roky / 80 000 km (dle skutečnosti, která nastane dříve, pravidelné servisní prohlídky předepsané výrobcem, spotřební díly)	39 248 (47 490)
Servisní smlouva FORD SERVICE PLAN EXCLUSIVE – 5 pravidelných plnohodnotných servisních prohlídek během 4 let + spotřební díly 4 roky / 200 000 km (dle skutečnosti, která nastane dříve, pravidelné servisní prohlídky předepsané výrobcem, spotřební díly)	120 215 (145 460)

☹ Výše uvedené ceny zahrnují vybavení dle předpisů platných v ČR. Vyhraujeme si právo změny cen a specifikace vozů bez předchozího upozornění. Podrobné informace o vozech, jejich vybavení a příslušenství vám poskytne autorizovaný partner Ford.

Pro bližší informace o podmínkách servisních smluv a jejich kompletní nabídku se obraťte na svého prodejce vozů Ford. K novému vozů: Asistenční služba Ford Assistance 12. Vždy, když přijedete na pravidelnou servisní prohlídku ke svému autorizovanému opravci Ford se svým vozem Ford, získáte nárok na poskytnutí asistenční služby kdekoliv v Evropě až do další předepsané servisní údržby. A to buď na základě ujeté vzdálenosti, nebo po uplynutí určité doby (omezeno skutečností, která nastane dříve). Podrobné informace o podmínkách Ford Assistance 12 si vyžádejte u svého autorizovaného partnera Ford

## PŘÍSLUŠENSTVÍ

Cena bez DPH  
(Cena s DPH)

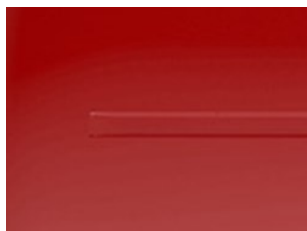
	Obj. kód	
Gumové rohože, přední sada pro jednosedadlo spolujezdce	2021101	1 694 (2 050)
Gumové rohože, přední sada pro dvojsedadlo spolujezdce	2021104	1 694 (2 050)
Pružná dělicí přepážka - ochranný štít pro oddělení první a druhé řady sedadel a řidiče od spolucestujícího (pro dvojkabinu)	2502567	7 066 / - (8 550)
Čistící sada pro interiér vozidla	2753112	1 283 (1 552)
Čistící sada pro exteriér vozidla	2753114	1 424 (1 723)

☹ Projevte vášeň pro značku Ford a objednejte si kolekci oblečení a doplňků na našich stránkách [Ford Lifestyle Collection](#) nebo se můžete informovat u svého prodejce.

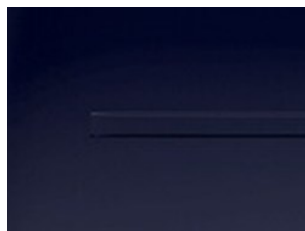
## BARVY KAROSERIE



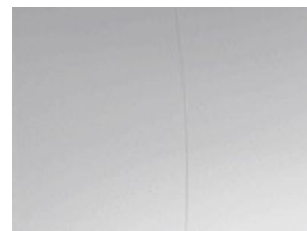
**Bílá Frozen**  
nemetalická



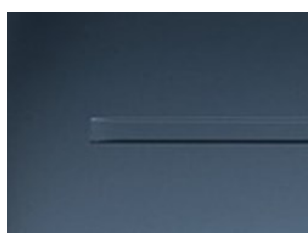
**Červená Race**  
nemetalická



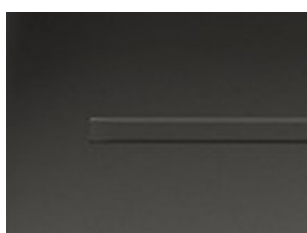
**Modrá Blazer**  
nemetalická



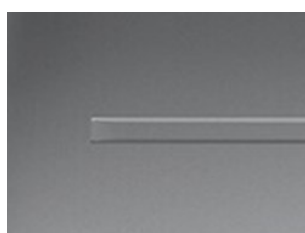
**Šedá Matter**  
speciální nemetalická



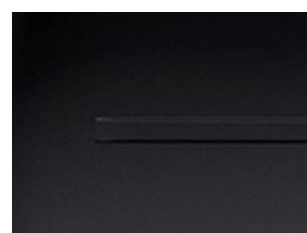
**Modrá Metallic**  
metalická



**Šedá Magnetic**  
metalická



**Stříbrná Moondust**  
metalická



**Černá Agate**  
metalická

# TECHNICKÉ PARAMETRY

## ROZMĚRY (MM) – PODVOZEK S JEDNOKABINOU

Rozvor	L2		L3		L4		L5
	Přední	Zadní AWD	Přední	Zadní	Přední	Zadní	Zadní
Celková délka	5 572	5 572	6 022	6 022	6 579	6 579	7 577
Celková šířka vč. zrcátek (krátká ramena/ dlouhá ramena)	2 474 / -	2 474 / 2 746	2 474 / -	2 474 / 2 746	2 474 / -	2 474 / 2 746	2 474 / 2 746
Celková šířka se sklopenými zpětnými zrcátky (krátká ramena/dlouhá ramena)	2 112 / -	2 112 / 2 119	2 112 / -	2 112 / 2 119	2 112 / -	2 112 / 2 119	2 112 / 2 119
Celková šířka bez vnějších zpětných zrcátek a valníků (s jednomontáží vzadu/s dvojmontáží vzadu)	2 052 / -	2 052 / 2 111	2 052 / -	2 052 / 2 111	2 052 / -	2 052 / 2 111	2 052 / 2 111
Celková výška (maximální)	2 200	2 220	2 194	2 214	2 195	2 215	2 208
Přední převis	1 023	1 023	1 023	1 023	1 023	1 023	1 023
Rozvor	3 504	3 504	3 954	3 954	3 954	3 954	4 522
Zadní převis	1 045	1 045	1 045	1 045	1 602	1 602	2 032
Délka rámu podvozku	3 142	3 142	3 592	3 592	4 149	4 149	5 147
Výška podlahy/rámu podvozku*	704 - 747	723 - 766	715 - 742	718 - 763	720 - 758	722 - 779	715 - 784
Vzdálenost zadní části kabiny od středu přední nápravy	1 407	1 407	1 407	1 407	1 407	1 407	1 407
Vzdálenost zadní části kabiny od středu zadní nápravy	2 097	2 097	2 547	2 547	2 547	2 547	3 115
<b>Rozměry valníků (mm) **</b>							
Celková délka vozu (vč. valníků)	5 767	5 767	6 204	6 204	6 797	6 797	7 797
Celková šířka vozu (vč. valníků) bez vnějších zrcátek (s jednomontáží vzadu/s dvojmontáží vzadu)	2 098 / -	2 098 / 2 198	2 098 / -	2 098 / 2 198	2 098 / -	2 098 / 2 198	2 098 / 2 198
Vnitřní šířka ložné plochy (s jednomontáží vzadu/s dvojmontáží vzadu)	2 038 / -	2 038 / 2 138	2 038 / -	2 038 / 2 138	2 038 / -	2 038 / 2 138	2 038 / 2 138
Vnitřní délka ložné plochy	3 205	3 205	3 645	3 645	4 235	4 235	5 235

**i** L2 = střední rozvor, L3 = dlouhý rozvor, L4 = dlouhý rozvor, delší převis vzadu, L5 = extra dlouhý rozvor, delší převis vzadu. Veškeré rozměry jsou závislé na výrobních tolerancích, vztahují se na modely s minimálními specifikacemi a nezahrnují další vybavení. \*Výškové rozměry ukazují rozsah od minima do maxima plně naloženého vozidla s nejnižším zatížením po nenaložené vozidlo s nejvyšším zatížením. \*\*Poznámka: Pro tyto rozměry platí výrobní tolerance +/- 50 mm. Při montáži nástaveb a prvků výbavy na přání musí být dodrženy požadavky uvedené v Příručce pro úpravy vozů Ford Transit (BEMM).

# TECHNICKÉ PARAMETRY

## ROZMĚRY (MM) – PODVOZEK S DVOJKABINOU

Rozvor	L2	L3	L4	L5
	Zadní	Zadní AWD	Zadní AWD	Zadní AWD
Celková délka	5 572	6 022	6 404	7 394
Celková šířka vč. zrcátek (krátká ramena/ dlouhá ramena)	2 474 / 2 746	2 474 / 2 746	2 474 / 2 746	2 474 / 2 746
Celková šířka se sklopenými zpětnými zrcátky (krátká ramena/dlouhá ramena)	2 112 / 2 119	2 112 / 2 119	2 112 / 2 119	2 112 / 2 119
Celková šířka bez vnějších zpětných zrcátek a valníků (s jednomontáží vzadu/s dvojmontáží vzadu)	2 066 / 2 111	2 066 / 2 111	2 066 / 2 111	2 066 / 2 111
Celková výška (maximální)	2 241	2 233	2 233	2 230
Přední převis	1 023	1 023	1 023	1 023
Rozvor	3 504	3 954	3 954	4 522
Zadní převis	1 045	1 045	1 427	1 849
Délka rámu podvozku	2 327	2 777	3 159	4 149
Výška podlahy/rámu podvozku*	721 - 762	712 - 760	715 - 770	710 - 775
Vzdálenost zadní části kabiny od středu přední nápravy	2 222	2 222	2 222	2 222
Vzdálenost zadní části kabiny od středu zadní nápravy	1 282	1 732	1 732	2 300

**Rozměry valníku (mm) \*\***

Celková délka vozu (vč. valníku)	5 767	6 204	6 587	7 612
Celková šířka vozu (vč. valníku) bez vnějších zrcátek (s jednomontáží vzadu/s dvojmontáží vzadu)	2 098 / 2 198	2 098 / 2 198	2 098 / 2 198	2 098 / 2 198
Vnitřní šířka ložné plochy (s jednomontáží vzadu/s dvojmontáží vzadu)	2 038 / 2 138	2 038 / 2 138	2 038 / 2 138	2 038 / 2 138
Vnitřní délka ložné plochy	2 385	2 795	3 205	4 235

**i** L2 = střední rozvor, L3 = dlouhý rozvor, L4 = dlouhý rozvor, delší převis vzadu, L5 = extra dlouhý rozvor, delší převis vzadu. Veškeré rozměry jsou závislé na výrobních tolerancích, vztahují se na modely s minimálními specifikacemi a nezahrnují další vybavení. \*Výškové rozměry ukazují rozsah od minima do maxima plně naloženého vozidla s nejnižším zatížením po nenaložené vozidlo s nejvyšším zatížením. \*\*Poznámka: Pro tyto rozměry platí výrobní tolerance +/- 50 mm. Při montáži nástaveb a prvků výbavy na přání musí být dodrženy požadavky uvedené v Příručce pro úpravy vozů Ford Transit (BEMM).

## TECHNICKÉ PARAMETRY

### ROZMĚRY (MM) – PLOŠINA

Rozvor	L3	L4	L5
Pohon	Přední	Přední	Přední
Celková délka	5 771	5 975	6 370
Celková šířka vč. zrcátek (krátká ramena/ dlouhá ramena)	2 474 / 2 476	2 474 / 2 746	2 474 / 2 746
Celková šířka se sklopenými zpětnými zrcátky (krátká ramena/dlouhá ramena)	–	–	–
Celková šířka bez vnějších zpětných zrcátek a valníku (s jednomontáží vzadu/s dvojmontáží vzadu)	2 052	2 052	2 052
Celková výška (maximální)	2 201	2 200	2 217
Přední převis	1 023	1 023	1 023
Rozvor	3 750	3 954	4 349
Zadní převis	998	998	998
Délka rámu podvozku	3 401	3 605	4 000
Výška podlahy/rámu podvozku*	633–635	639–641	626–633
Vzdálenost zadní části kabiny od středu přední nápravy	1 347	1 347	1 347
Vzdálenost zadní části kabiny od středu zadní nápravy	2 403	2 607	3 002

**i** L3 = dlouhý rozvor, L4 = dlouhý rozvor, delší převis vzadu, L5 = extra dlouhý rozvor, delší převis vzadu. Veškeré rozměry jsou závislé na výrobních tolerancích, vztahují se na modely s minimálními specifikacemi a nezahrnují další vybavení. \*Výškové rozměry ukazují rozsah od minima do maxima plně naloženého vozidla s nejnižším zatížením po nenaložené vozidlo s nejvyšším zatížením. Při montáži nástaveb a prvků výbavy na přání musí být dodrženy požadavky uvedené v Příručce pro úpravy vozů Ford Transit (BEMM).

