



PRO™

TRANSIT PODVOZEK A PLOŠINA CENÍK

TRANSIT

60

LET

Podvozek s jednokabinou a Plošina 2–3místný vůz
Podvozek s dvojkabinou 6–7místný vůz



**VERZE BESTSELLER
PRO TRANSIT PODVOZEK**

Již za 689 000 Kč bez DPH



VYUŽIJTE ÚROK 1,39 %

s financováním FORD CREDIT



PRODLOUŽENÁ ZÁRUKA

Ford Protect 4 roky / 200 000 km
vč. zajištění mobility až na 5 dní

TRANSIT PODVOZEK BESTSELLER

Verze	Motor	Provedení	Mimořádná nabídka
Jednokabina Trend 350 L2	2.0 EcoBlue 165 k	Přední pohon, manuální převodovka	689 000 Kč bez DPH / 833 690 Kč s DPH
Jednokabina Trend 350 L3	2.0 EcoBlue 165 k	Přední pohon, manuální převodovka	699 900 Kč bez DPH / 846 879 Kč s DPH
Dvojkabina Trend 350 L4	2.0 EcoBlue 165 k	Zadní pohon, manuální převodovka	729 000 Kč bez DPH / 882 090 Kč s DPH

CENÍK

ZÁKLADNÍ CENY, INDIVIDUÁLNÍ NABÍDKU SI VYŽÁDEJTE U AUTORIZOVANÉHO PRODEJCE FORD.

POHON PŘEDNÍCH KOL (FWD)

Cena bez DPH
(Cena s DPH)

Rozvor	Verze	Motorizace	Převodovka	Jednokabina (2–3místný vůz)		Dvojkabina (5–6místný vůz)		Plošina (2–3místný vůz)
				Base	Trend	Base	Trend	Trend
L2	350	2.0 EcoBlue 130 k (96 kW)	6st. manuální	872 100 (1 055 241)	-	-	-	-
		2.0 EcoBlue 165 k (121 kW)	6st. manuální	-	964 400 (1 166 924)	-	-	-
L3	350	2.0 EcoBlue 130 k (96 kW)	6st. manuální	887 100 (1 073 391)	-	-	-	-
		2.0 EcoBlue 165 k (121 kW)	6st. manuální	-	979 400 (1 185 074)	-	-	859 000 (1 039 390)
L4	350	2.0 EcoBlue 130 k (96 kW)	6st. manuální	907 100 (1 097 591)	-	-	-	-
		2.0 EcoBlue 165 k (121 kW)	6st. manuální	-	999 400 (1 209 274)	-	-	922 000 (1 115 620)
L5	350	2.0 EcoBlue 130 k (96 kW)	6st. manuální	927 100 (1 121 791)	-	-	-	-
		2.0 EcoBlue 165 k (121 kW)	6st. manuální	-	1 019 400 (1 233 474)	-	-	942 000 (1 139 820)

POHON ZADNÍCH KOL (RWD)

Cena bez DPH
(Cena s DPH)

Rozvor	Verze	Motorizace	Převodovka	Jednokabina (2–3místný vůz)		Dvojkabina (5–6místný vůz)	
				Base	Trend	Base	Trend
L2	350	2.0 EcoBlue 130 k (96 kW)	6st. manuální	884 400 (1 070 124)	-	919 400 (1 112 474)	-
		2.0 EcoBlue 165 k (121 kW)	6st. manuální	-	-	-	-
	350 HDT	2.0 EcoBlue 130 k (96 kW)	6st. manuální	-	-	-	-
	470	2.0 EcoBlue 165 k (121 kW)	6st. manuální	-	1 022 100 (1 236 741)	-	-

Rozvor	Verze	Motorizace	Převodovka	Jednokabina (2–3místný vůz)		Dvojkabina (5–6místný vůz)		
				Base	Trend	Base	Trend	
L3	350	2.0 EcoBlue 130 k (96 kW)	6st. manuální	899 400 (1 088 274)	-	934 400 (1 130 624)	-	
		2.0 EcoBlue 165 k (121 kW)	6st. manuální	-	991 700 (1 199 957)	-	1 026 700 (1 242 307)	
	350 HDT	2.0 EcoBlue 130 k (96 kW)	6st. manuální	-	-	934 400 (1 130 624)	-	
		2.0 EcoBlue 165 k (121 kW)	6st. manuální	-	991 700 (1 199 957)	-	1 026 700 (1 242 307)	
		2.0 EcoBlue 165 k (121 kW)	10st. automatická	-	1 056 700 (1 278 607)	-	-	
	470	2.0 EcoBlue 165 k (121 kW)	6st. manuální	-	1 037 100 (1 254 891)	-	1 072 100 (1 297 241)	
	470 HDT	2.0 EcoBlue 165 k (121 kW)	6st. manuální	-	1 037 100 (1 254 891)	-	-	
	500 HDT	2.0 EcoBlue 165 k (121 kW)	10st. automatická	-	1 193 900 (1 444 619)	-	1 228 900 (1 486 969)	
	L4	350	2.0 EcoBlue 130 k (96 kW)	6st. manuální	919 400 (1 112 474)	-	954 400 (1 154 824)	-
			2.0 EcoBlue 165 k (121 kW)	6st. manuální	-	1 011 700 (1 224 157)	-	1 046 700 (1 266 507)
350 HDT		2.0 EcoBlue 130 k (96 kW)	6st. manuální	-	-	954 400 (1 154 824)	-	
		2.0 EcoBlue 165 k (121 kW)	6st. manuální	-	1 011 700 (1 224 157)	-	1 046 700 (1 266 507)	
		2.0 EcoBlue 165 k (121 kW)	10st. automatická	-	1 076 700 (1 302 807)	-	-	
470		2.0 EcoBlue 165 k (121 kW)	6st. manuální	-	1 057 100 (1 279 091)	-	1 161 100 (1 404 931)	
470 HDT		2.0 EcoBlue 165 k (121 kW)	6st. manuální	-	1 057 100 (1 279 091)	-	-	
500 HDT		2.0 EcoBlue 165 k (121 kW)	10st. automatická	-	1 213 900 (1 468 819)	-	-	
L5		350	2.0 EcoBlue 130 k (96 kW)	6st. manuální	939 400 (1 136 674)	-	974 400 (1 179 024)	-
			2.0 EcoBlue 165 k (121 kW)	6st. manuální	-	1 031 700 (1 248 357)	-	1 066 700 (1 290 707)
	350 HDT	2.0 EcoBlue 130 k (96 kW)	6st. manuální	-	-	974 400 (1 179 024)	-	
		2.0 EcoBlue 165 k (121 kW)	6st. manuální	-	1 031 700 (1 248 357)	-	-	
		2.0 EcoBlue 165 k (121 kW)	10st. automatická	-	1 096 700 (1 327 007)	-	-	
	500 HDT	2.0 EcoBlue 165 k (121 kW)	10st. automatická	-	1 233 900 (1 493 019)	-	1 268 900 (1 535 369)	

Rozvor	Verze	Motorizace	Převodovka	Jednokabina (2–3místný vůz)		Dvojkabina (5–6místný vůz)	
				Base	Trend	Base	Trend
L2	350	2.0 EcoBlue 130 k (96 kW)	6st. manuální	-	1 058 200 (1 280 422)	-	-
		2.0 EcoBlue 165 k (121 kW)	6st. manuální	-	1 110 700 (1 343 947)	-	-
L3	350	2.0 EcoBlue 130 k (96 kW)	6st. manuální	-	-	-	1 108 200 (1 340 922)
		2.0 EcoBlue 165 k (121 kW)	6st. manuální	-	-	-	-
L4	350	2.0 EcoBlue 130 k (96 kW)	6st. manuální	-	-	-	1 128 200 (1 365 122)
		2.0 EcoBlue 165 k (121 kW)	6st. manuální	-	-	-	-
L5	350	2.0 EcoBlue 165 k (121 kW)	6st. manuální	-	-	-	1 200 700 (1 452 847)

- i** · ¹⁾Takto označené vozy jsou ve verzi LDT (Light Duty Truck). Pro registraci vozu je nutné splnit požadavky na referenční hmotnost a velikost přestavby dané zvolenou normou. Maximální povolená referenční hmotnost včetně přestavby 2 840 kg. Maximální povolená čelní plocha přestavby 6 m² pro verze s výkonem 165 k a 8 m² pro verze s výkonem 130 k. Za splnění požadovaných homologačních podmínek je zodpovědný kupující společně s úpravcem vozu.
- ²⁾Takto označené vozy jsou ve verzi HDT (Heavy Duty Truck). Pro registraci vozu je nutné splnit požadavky na referenční hmotnost a velikost přestavby dané zvolenou normou. Minimální povolená referenční hmotnost včetně přestavby 2 380 kg. Pro referenční hmotnost mezi 2 380 kg a 2 610 kg bude přestavbářem potřeba využít WLTP kalkulátoru pro výpočet spotřeby a emisí. Maximální povolená čelní plocha přestavby 8 m². Za splnění požadovaných homologačních podmínek je zodpovědný kupující společně s úpravcem vozu.
- L2 – střední rozvor, L3 – dlouhý rozvor, L4 – dlouhý rozvor, delší převis vzadu, L5 – extra dlouhý rozvor, prodloužený převis vzadu. Transit podvozek s jednkabinou je standardně 3místný vůz. Vůz bez valníku z výroby je vždy nekompletním vozidlem určeným k přestavbě, bez přestavby nelze takové vozidlo registrovat. Verze 350 vč. 350HD (Heavy Duty) vůz kategorie N1, verze 470 a 500 vůz kategorie N2. Všechny ceny uvedeny v Kč. Vydáno 31. 3. 2026. Ceny platné od 1. 4. 2026.
- Zvýhodněná nabídka platí do 30. 6. 2026 nebo do odvolání. Ford Credit úvěr 1,39 %, nabídka je platná pro právnické osoby a podnikatele do 30. 6. 2026 nebo do odvolání. Akontace od 50 %, délka financování 24 měsíců. Tato nabídka je pouze indikativní, není návrhem na uzavření smlouvy a nelze z ní proto dovozovat povinnost společnosti uskutečnit jakékoli transakce. Případné uzavření smlouvy nebo uskutečnění transakce je vázáno na získání potřebných interních schválení v rámci společnosti a na podepsání příslušné smluvní dokumentace.

Base Podvozek

Hlavní prvky standardní výbavy:

- SYNC 4 s 12" dotykovým displejem, rádio DAB/DAB+, bezdrátové připojení funkcí Android Auto a Apple CarPlay
- Vestavěný modem 5G umožňující vzdálené ovládání vozu
- Systém Pre-Collision Assist - snižuje riziko nehody s chodcem, cyklistou nebo jiným vozem
- Tempomat
- Asistent pro jízdu v pruzích - varování před opuštěním jízdního pruhu včetně systému pro automatické navrácení do jízdního pruhu
- Funkce rozpoznávání dopravních značek omezujících rychlost
- Sledování bdělosti řidiče
- Přední parkovací senzory
- Zadní parkovací kamera
- Přední a zadní mlhové světlomety
- Halogenové světlomety
- Denní svícení
- Automatické přepínání dálkových světlometů
- Centrální zamykání s dálkovým ovládáním
- Automatické zamykání po rozjezdu
- Upozornění na nezapnuté bezpečnostní pásy řidiče a spolujezdce (u dvojkabiny i v druhé řadě)
- Podélně a výškově nastavitelný volant
- Stropní konzole vpředu
- Zavíratelná schránka před spolujezdcem
- Elektricky ovládaná okna vpředu, okno řidiče s jednodotykovým otevřením/zavřením
- Sedadlo řidiče nastavitelné ve 4 směrech, dvojsedadlo spolujezdce se sklopným stolkem
- Tónovaná skla



Trend Podvozek

Navíc oproti výbavě Base:

- Automatická klimatizace vpředu
- Vyhřívání čelního skla, kontrola hladiny kapaliny ostřikovače
- Podélně a výškově nastavitelný a vyhříváný volant - vinyl Sensico
- Celoplošné kryty kol (kromě dvojmontáže)
- Sedadlo řidiče nastavitelné ve 4 směrech s loketní a bederní opěrkou, vyhřívání sedadlo řidiče a polovina dvojsedadla spolujezdce
- Uzamykatelná schránka před spolujezdcem

Navíc pro verze 470 a 500

- Inteligentní adaptivní tempomat
- Elektricky sklopná vnější zrcátka
- Hlídání mrtvého úhlu se signalizací ve vnějších zpětných zrcátkách (BLIS)
- Vestavěný navigační systém
- Zdvojená baterie H7 AGM 80 Ah
- Digitální tachograf
- Dvojmontáž na zadní nápravě
- Rezervní ocelové kolo



Trend Plošina

Hlavní prvky standardní výbavy:

- SYNC 4 s 12" dotykovým displejem, rádio DAB/DAB+, bezdrátové připojení funkcí Android Auto a Apple CarPlay
- Vestavěný modem 5G umožňující vzdálené ovládání vozu
- Systém Pre-Collision Assist – snižuje riziko nehody s chodcem, cyklistou nebo jiným vozem
- Tempomat
- Asistent pro jízdu v pruzích – varování před opuštěním jízdního pruhu včetně systému pro automatické navrácení do jízdního pruhu
- Funkce rozpoznávání dopravních značek omezujících rychlost
- Sledování bdělosti řidiče
- Přední parkovací senzory
- Zadní parkovací kamera
- Přední a zadní mlhové světlomety
- Halogenové světlomety
- Denní svícení
- Automatické přepínání dálkových světlometů
- Centrální zamykání s dálkovým ovládáním
- Automatické zamykání po rozjezdu
- Upozornění na nezapnuté bezpečnostní pásy řidiče a spolujezdce
- Podélně a výškově nastavitelný volant ve vinylu Sensico
- Stropní konzole vpředu
- Uzamykatelná schránka před spolujezdcem
- Elektricky ovládaná okna vpředu, okno řidiče s jednodotykovým otevřením/zavřením
- Vyhřívání čelního skla, kontrola hladiny kapaliny ostřikovače
- Sedadlo řidiče nastavitelné v 8 směrech s loketní a bederní opěrkou a samostatné sedadlo spolujezdce nastavitelné ve 2 směrech
- Tónovaná skla
- Automatická klimatizace vpředu
- Dlouhá ramena zrcátek pro verze L4 a L5, nutno kombinovat s elektricky ovládanými a vyhříványými zrcátky





Transit Podvozek

Ford Transit Podvozek je vůz vhodný na nejrůznější přestavby, jako jsou valník, sklápěč či chladicí vůz. V nabídce jsou dvě karosářské varianty, a to Transit Podvozek s jednokabinou a dvojkabinou.

Obě varianty nabízí maximální přípustnou hmotnost vozidla až 5 000 kg a maximální přípustnou hmotnost jízdní soupravy až 7 000 kg, k dispozici jsou čtyři délky rozvoru (od L2 – střední rozvor až do L5 – extra dlouhý rozvor, prodloužený převis vzadu). Transit Podvozek s jednokabinou disponuje maximální nosností až 2 960 kg a přepravíte v něm 2–3 cestující, verze s dvojkabinou má naproti tomu maximální nosnost až 2 761 kg a pojme 6–7 cestujících.

Transit Plošina

Karosářská varianta Transit Plošina je ideální pro přestavby vyžadující nižší polohu podlahy, jako například obytné vozy. K dispozici je ve třech délkách rozvoru (od L3 až do L5) a maximální přípustná hmotnost činí pro všechny verze 3 500 kg, pro jízdní soupravu pak až 6 000 kg.



Aplikace Ford

Propojte svůj Ford s telefonem a získejte ještě více.

Funkce vzdáleného ovládání vozidla

Neztrácejte čas hledáním klíčů a přímo z telefonu vozidlo odemkněte, zamkněte nebo i nastartujte.

Lokalizátor vozidla

Mějte jistotu, že je vaše vozidlo tam, kde má být. Na mapě si zobrazíte jeho přesnou polohu.

Přehled o stavu vozidla

Nešpiňte si ruce. Dojezd, stav provozních kapalin i tlak v pneumatikách zjistíte pohodlně přímo v aplikaci Ford.

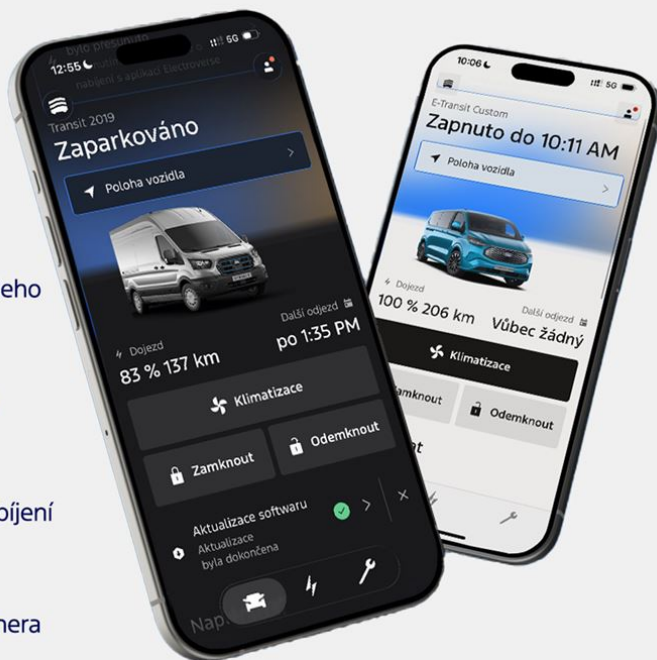
Správa elektromobility

Pro elektromobily je aplikace Ford nepostradatelná. Sledujte dojezd, nabíjení a nastavte si časy odjezdů včetně temperování kabiny.

Plánování servisu

Na servis se objednejte přes aplikaci Ford u svého autorizovaného partnera Ford, kteří předem budou mít informace o vašem voze.

Poznámka: Dostupnost funkcí aplikace Ford se může lišit v závislosti na modelu a verzi. Skutečný dojezd na nabíjení se může lišit v závislosti na vnějších podmínkách, teplotě, stylu jízdy, profilu trasy, údržbě vozidla, stáří a stavu trakčního akumulátoru. Skutečný dojezd na nádrž se může lišit. Dálkové startování je k dispozici pouze u vozidel s automatickou převodovkou.



STANDARDNÍ VÝBAVA A VÝBAVA NA PŘÁNÍ

SADY TECHNOLOGY

standardní výbava, — nelze objednat,
 lze objednat jako součást zvýhodněné sady či jiné výbavy
Cena bez DPH / (Cena s DPH)

	Obj. kód	Base Podvozek	Trend Podvozek	Trend Plošina
SADA TECHNOLOGY				
<ul style="list-style-type: none">- systém Pre-Collision Assist – snižuje riziko nehody s chodcem, cyklistou (10 km/h - 80 km/h) nebo jiným vozem (do maximální rychlosti vozu), výstraha v případě hrozícího nebezpečí, autonomní nouzové brzdění a asistent pro křižovatky s detekcí protijedoucích vozů při pokusu o odbočení vlevo- Tempomat- Asistent pro jízdu v pruzích – varování před opuštěním jízdního pruhu včetně systému pro automatické navrácení do jízdního pruhu- Funkce rozpoznávání dopravních značek omezujících rychlost- Sledování bdělosti a pozornosti řidiče- Přední parkovací senzory- Zadní parkovací kamera s asistentem pro připojení přívěsu- Přední mlhové světlomety <p>Pozn.: standardně pro verze 350</p>				
SADA TECHNOLOGY PREMIUM navíc oproti Sadě Technology				
<ul style="list-style-type: none">- Inteligentní adaptivní tempomat; pro automatickou převodovku s jednomontáží navíc funkce udržování uprostřed jízdního pruhu a funkce Stop & Go- Elektricky sklopná vnější zrcátka- Hlídkání mrtvého úhlu se signalizací ve vnějších zpětných zrcátkách (BLIS) zohledňující délku přívěsu- Vestavěný navigační systém s online cloudovým připojením, rozšířený o aktuální informace o dopravě a bodech zájmů (předplatné Connected Nav je zdarma na 1 rok od počátku záruky vozu, po vypršení zkušební verze budou některé funkce zpoplatněny) <p>Pozn.: standardně pro verze Trend Podvozek 470 a 500, Sadu Technology Premium lze zvolit i v kombinaci s dlouhými rameny zrcátek BSDBD, ale je nutné do objednávky přidat pouze el. ovládaná a vyhřívaná zrcátka BSHD (ve voze tak nebude funkce sklápění zrcátek)</p>				
	DBCAT	30 000 (36 300)	<input checked="" type="checkbox"/> / 30 000 (36 300)	30 000 (36 300)

AUDIOSYSTÉMY A KONEKTIVITA

	Base Podvozek	Trend Podvozek	Trend Plošina
Propojené služby Ford			
<ul style="list-style-type: none">- vestavěný modem s připojením 5G- vzdálené ovládání vozidla pomocí mobilní aplikace Ford- online aktualizace softwaru vozidla (OTA) včetně mapových podkladů (pouze v kombinaci s vestavěným navigačním systémem)- možnost rozšířené konektivity díky předplatným Ford			
	<input checked="" type="checkbox"/>	<input checked="" type="checkbox"/>	<input checked="" type="checkbox"/>
Systém SYNC 4 s 12" dotykovým displejem - autorádio DAB/DAB+, konverzační rozpoznávání hlasu (v českém jazyce) a bezdrátové připojení funkcí Android Auto/Apple CarPlay, vstup USB, Bluetooth, 4 reproduktory, ovládání rádia na volantu			
	<input checked="" type="checkbox"/>	<input checked="" type="checkbox"/>	<input checked="" type="checkbox"/>

FUNKČNÍ VÝBAVA

	Obj. kód	Base Podvozek	Trend Podvozek	Trend Plošina
Automatická klimatizace vpředu	AC--C	18 000 (21 780)	<input checked="" type="checkbox"/>	<input checked="" type="checkbox"/>
Programovatelné nezávislé topení s dálkovým ovládním, obvodový alarm; nutno kombinovat se zdvojenou baterií Pozn.: cena za lomítkem pro verze HDT	GZAAM	33 000 (39 930)	33 000 (39 930) / 30 000 (36 300)	32 200 (38 962)
Samostatná baterie H7 AGM 80 Ah; standardně pro 350		<input checked="" type="checkbox"/>	<input checked="" type="checkbox"/>	<input checked="" type="checkbox"/>
Zdvojená baterie H7 AGM 80 Ah; standardně pro Trend Podvozek 470 a 500	HTAAC	3 000 (3 630)	<input checked="" type="checkbox"/> / 3 000 (3 630)	3 000 (3 630)
Zdvojená baterie H8 AGM 95 Ah; cena před lomítkem pro 350, cena za lomítkem pro Trend Podvozek 470 a 500 Pozn.: dostupné až v průběhu roku 2027	HTAAZ	7 200 (8 712)	7 200 (8 712) / 4 200 (5 082)	7 200 (8 712)
Zařízení pro start do -29°C; nutno kombinovat se zdvojenou baterií	DEAAF	4 000 (4 840)	4 000 (4 840)	4 000 (4 840)
Halogenové světlomety		<input checked="" type="checkbox"/>	<input checked="" type="checkbox"/>	<input checked="" type="checkbox"/>
Denní svícení		<input checked="" type="checkbox"/>	<input checked="" type="checkbox"/>	<input checked="" type="checkbox"/>
Automatické přepínání dálkových světlometů		<input checked="" type="checkbox"/>	<input checked="" type="checkbox"/>	<input checked="" type="checkbox"/>

FUNKČNÍ VÝBAVA

	Obj. kód	Base Podvozek	Trend Podvozek	Trend Plošina
Mlhové světlomety vpředu a vzadu, vzadu kromě Plošiny		✓	✓	✓
Bixenonové světlomety s LED denním svícením a statickými odbočovacími světly	JBBAC	-	16 000 (19 360)	16 000 (19 360)
Statická odbočovací světla	JBDAR	-	2 500 (3 025)	2 500 (3 025)
Digitální tachograf, nutno kombinovat se zdvojenou baterií, není zahrnuta kalibrace a návod k obsluze; standardně pro Trend Podvozek 470 a 500	HDKAD	21 000 (25 410)	✓ / 21 000 (25 410)	21 000 (25 410)
Bez tachografu; na přání pro 470, nutno kombinovat se snížením maximální přípustné hmotnosti do 3,5 t (AA7AC)	HDKAA	-	- / -8 500	✓
Systém KeyFree – vstup do vozu a startování bez použití klíče	CBGAL	-	12 000 (14 520)	-
Centrální zamykání s dálkovým ovládáním		✓	✓	✓
Dvojitě zamykání, zapouzdřené zámky	CBAAM	2 500 (3 025)	2 500 (3 025)	-
Automatické zamykání po rozjezdu		✓	✓	✓
Jeden sklopný klíč, jeden s pevným dřikem bez dálkového ovládání		✓	✓	✓
Dva sklopné klíče s dálkovým ovládáním centrálního zamykání	CBFAJ	-	500 (605)	500 (605)
Třetí klíč, s pevným dřikem	CATAB	400 (484)	400 (484)	400 (484)
Konfigurovatelné zamykání 1		✓	✓	✓
Konfigurovatelné zamykání 7	CB4AH	1 000 (1 210)	-	-
Obvodový alarm	HNAAD	7 000 (8 470)	7 000 (8 470)	7 000 (8 470)
Palivová nádrž min. 70 l		✓	✓	✓
Palivová nádrž 95 l; jen pro zadní pohon nebo AWD, nelze pro L2	GBAAC	2 000 / - (2 420)	2 000 / - (2 420)	-
Ford Easy Fuel – bezzátkové doplňování paliva s detekcí správné palivové pistole		✓	✓	✓
Emisní norma Euro 6.2 / Euro 6 využívající vstřikování AdBlue®; v závislosti na provozu bude nutné doplňovat provozní kapalinu AdBlue® i mimo servisní intervaly		✓	✓	✓
Verze 350HD (Heavy Duty) – snížení celkové hmotnosti z 4,7 t na 3,5 t, na přání pro Trend Podvozek 470 Pozn.: verze 350HD nemá ve srovnání s 470 standardně omezovač rychlosti na 90 km/h, nutno kombinovat s výbavou bez tachografu (HDKAA); nelze na dvojkabinu	AA7AC	-	0 / -	-
Systém Stop-Start, nelze pro AWD		✓	✓ / -	✓ / -
Volitelné jízdní režimy (Normální / Eko)		✓	✓	✓
Funkce řízení zrychlení	C7JAB	1 400 (1 694)	1 400 (1 694)	1 400 (1 694)
Omezovač rychlosti na 90 km/h; standardně pro Trend Podvozek 470 a 500		-	✓ / -	-

BEZPEČNOST

	Obj. kód	Base Podvozek	Trend Podvozek	Trend Plošina
Airbag řidiče		✓	✓	✓
Airbag spolujezdce, vypínatelný; standardně pro Trend Podvozek s dvojkabinou 350 L5	CPHAB	5 000 (6 050)	✓ / 5 000 (6 050)	5 000 (6 050)

BEZPEČNOST

	Obj. kód	Base Podvozek	Trend Podvozek	Trend Plošina
Elektronický stabilizační systém ESP – vč. ABS, ochrany proti převrácení, nouzového brzdového asistenta, asistenta pro rozjezd do svahu, trakční kontroly, automatických varovných světel při nouzovém brzdění a systému ochrany proti bočnímu větru		✓	✓	✓
Upozornění na nezapnuté bezpečnostní pásy řidiče a spolujezdce (pro Trend Podvozek s dvojkabinou i ve druhé řadě)		✓	✓	✓
Pokročilý systém sledování bdělosti řidiče		✓	✓	✓

INTERIÉR

	Obj. kód	Base Podvozek	Trend Podvozek	Trend Plošina
Podélně a výškově nastavitelný volant		✓	-	-
Podélně a výškově nastavitelný volant – vinyl Sensico		-	✓	✓
Podélně a výškově nastavitelný a vyhřívaný volant ve vinylu Sensico; na přání dostupný v sadách sedadel		□	□	-
8" barevný displej palubního počítače, digitálně-analogový přístrojový štít		✓	✓	✓
Mechanická parkovací brzda; standardně pro Trend Podvozek 470 a 500		-	✓ / -	-
Elektronická parkovací brzda; standardně pro verze 350		✓	✓ / -	✓
Stropní konzole vpředu		✓	✓	✓
Zavíratelná schránka před spolujezdcem		✓	-	-
Uzamykatelná schránka před spolujezdcem		-	✓	✓
Zásuvka 230 V/400 W; pro 350 obsahuje navíc zdvojenou baterii H7 AGM 80 Ah, nelze pro verzi 500 Pozn.: cena před lomítkem pro 350, cena za lomítkem pro 470	J3EAC	7 200 (8 712)	7 200 / 4 500 (8 712) / (5 445) / -	-
2 × USB konektor v kabině řidiče (1 typu A, 1 typu C)		✓	✓	✓
2 × 12V zásuvka v kabině řidiče		✓	✓	✓
Kuřácká sada	B5AAB	600 (726)	600 (726)	600 (726)
Sady sedadel s dvojsedadlem spolujezdce	Obj. kód	Base Podvozek	Trend Podvozek	Trend Plošina
Sada sedadel 18A Tmavé látkové potahy, sedadlo řidiče nastavitelné ve 4 směrech s loketní a bederní opěrkou, dvojsedadlo spolujezdce se sklopným stolkem; nelze pro Trend Podvozek s dvojkabinou 350 L5	BVFBG	✓	0 / -	-10 500
Sada sedadel 8A Tmavé látkové potahy, sedadlo řidiče nastavitelné ve 4 směrech s loketní a bederní opěrkou, vyhřívané sedadlo řidiče a polovina dvojsedadla spolujezdce, dvojsedadlo spolujezdce se sklopným stolkem, vyhřívaný volant; nelze pro dvojkabinu 350 L5	BVFBH	13 000 (15 730)	✓ / -	-
Sada sedadel 3A Tmavé látkové potahy, sedadlo řidiče elektricky nastavitelné v 10 směrech s loketní a bederní opěrkou, vyhřívané sedadlo řidiče a polovina dvojsedadla spolujezdce, dvojsedadlo spolujezdce se sklopným stolkem, čelní airbag spolujezdce, stropní a boční airbagy vpředu, vyhřívaný volant; nelze pro dvojkabinu 350 L5	BVFBA	30 000 (36 300)	17 000 / - (20 570)	-

Sady sedadel s jednosedadlem spolujezdce

	Obj. kód	Base Podvozek	Trend Podvozek	Trend Plošina
Sada sedadel 6 Tmavé látkové potahy, sedadlo řidiče nastavitelné ve 4 směrech s loketní a bederní opěrkou a samostatné sedadlo spolujezdce nastavitelné ve 2 směrech, čelní airbag spolujezdce; standardně pro dvojkabinu Base 350 L5	BVFAG	✓ / -	0	✓
Sada sedadel 7 Tmavé látkové potahy, sedadlo řidiče nastavitelné ve 4 směrech s loketní a bederní opěrkou, vyhřívané sedadlo řidiče a sedadlo spolujezdce, samostatné sedadlo spolujezdce nastavitelné ve 4 směrech s loketní a bederní opěrkou, čelní airbag spolujezdce, vyhřívaný volant; standardně pro dvojkabinu Trend L5	BVFAH	18 000 (21 780)	5 000 / ✓ (6 050)	-
Sada sedadel 2 Tmavé látkové potahy, sedadlo řidiče elektricky nastavitelné v 10 směrech s loketní a bederní opěrkou, vyhřívané sedadlo řidiče a sedadlo spolujezdce, samostatné sedadlo spolujezdce nastavitelné ve 4 směrech s loketní a bederní opěrkou, čelní airbag spolujezdce, stropní a boční airbasy vpředu, vyhřívaný volant; cena za lomítkem pro dvojkabinu Trend L5	BVFAC	35 000 (42 350)	22 000 / 15 000 (26 620) / (18 150)	-

Sady zadních sedadel

	Base Podvozek	Trend Podvozek	Trend Plošina
Dvě dvojsedadla v druhé řadě, pouze pro dvojkabinu	✓ / -	✓ / -	-

EXTERIÉR

	Obj. kód	Base Podvozek	Trend Podvozek	Trend Plošina
Maska chladiče s 3 žebry v černém designu		✓	✓	✓
Nízká střecha, pro Plošinu neúplná		✓	✓	✓
Úplná střecha, dostupné jen pro Plošinu		-	-	2 000 (2 420)
Vyhřívané čelní sklo, kontrola hladiny kapaliny ostřikovače		-	✓	✓
Elektricky ovládaná okna vpředu, okno řidiče s jednodotykovým otevřením/zavřením		✓	✓	✓
Tónovaná skla		✓	✓	✓
Elektricky ovládaná a vyhřívaná vnější zrcátka, standardně pro 350 Trend	BSHDJ	4 500 (5 445)	✓	✓
Elektricky ovládaná, sklopná a vyhřívaná vnější zrcátka; nelze kombinovat s dlouhými rameny zrcátek, standardně pro 470 a 500, na přání dostupné v Sadě Technology Premium	BSHBJ	6 500 / □ (7 865)	✓ / 2 000 / □ (2 420)	2 000 (2 420)
Krátká ramena zrcátek		✓	✓	✓ / -
Dlouhá ramena zrcátek; nelze kombinovat se sklopnými zrcátky, nutno kombinovat s elektricky ovládanými a vyhřívanými zrcátky, pro Plošinu standardně pro L4 a L5	BSDBD	1 000 / - (1 210)	1 000 / - (1 210)	1 000 / ✓ (1 210)
Zesílená přední náprava, standardně pro 470, 500, AWD a dvojkabinu 350 L5 se zadním pohonem		✓ / -	✓ / -	-
Tažné zařízení včetně systému stabilizace přívěsu TCS	CIDAB	16 000 (19 360)	16 000 (19 360)	-
Příprava pro dodatečnou montáž tažného zařízení	CIDAD	4 000 (4 840)	4 000 (4 840)	4 000 (4 840)
Hliníkový eloxovaný valník bez sloupků v rozích, sklopné bočnice, široký, s mříží mezi kabinou a valníkem, s boční podjezdovou ochranou u 470; nelze pro 500 a jednokabinu HDT se zadním pohonem 350 Base L2, pro dále uvedené HDT varianty se zadním pohonem lze valník objednat pouze v kombinaci s dvojmontáží, se standardní jednomontáží nelze – platí pro jednokabinu 350 Base/Trend L3 a L4 a dvojkabinu 350 Trend L3	A9CAX	103 400 (125 114)	103 400 (125 114)	-
Hliníkový eloxovaný valník bez sloupků v rozích, sklopné bočnice, široký, s mříží mezi kabinou a valníkem, s boční podjezdovou ochranou; na přání pro Trend Podvozek 500	A9CBA	-	125 000 (151 250)	-
Lapače nečistot vpředu	A3EAB	500 (605)	500 (605)	500 (605)
Nemetalický lak karoserie (dostupné barvy vyobrazeny na konci ceníku)		0	0	0
Speciální nemetalický a metalický lak karoserie (dostupné barvy vyobrazeny na konci ceníku)		19 800 (23 958)	19 800 (23 958)	19 800 (23 958)
Speciální nemetalické lakování SVO (více informací o dostupných barvách u autorizovaného prodejce Ford)		20 000 (24 200)	20 000 (24 200)	20 000 (24 200)

EXTERIÉR

Obj. kód Base Podvozek Trend Podvozek Trend Plošina

KOLA

Obj. kód Base Podvozek Trend Podvozek Trend Plošina

Ocelová kola 6.5x16", pneumatiky o rozměru 235/65 R16; standardně pro Podvozek 350		✓	✓	-
Ocelová kola 6.0x16", pneumatiky o rozměru 195/75 R16 pro 470, pneumatiky o rozměru 205/75 R16 pro 500, standardně pro Trend Podvozek 470 a 500		-	✓	-
Ocelová kola 6.5x16", pneumatiky o rozměru 235/65 R16; standardně pro Plošinu		-	-	✓
Dvojmontáž pro Podvozek na zadní nápravě včetně zesílené přední nápravy, ocelová kola 6.0x16, pneumatiky o rozměru 195/75 R16 (pro 470 a 350), pneumatiky o rozměru 205/75 R16 (pro 500), rezervní ocelové kolo; standardně pro 470 a 500, na přání pro 350 se zadním pohonem	J4VAC	35 000 (42 350) / -	35 000 (42 350) / -	-
Celoplošné kryty kol; nelze s dvojmontáží		-	✓ / -	✓
Rezervní ocelové kolo; standardně pro Trend Podvozek 470 a 500 a Plošinu	D17AD	5 000 (6 050)	✓ / 5 000 (6 050)	✓
Bez rezervního kola, zvedáku, sady nářadí, se sadou na opravu pneumatik; nelze s dvojmontáží, standardně pro Podvozek 350		✓	✓ / -	-
Monitoring tlaku v pneumatikách		✓	✓	✓

SVO VÝBAVA

Obj. kód Base Podvozek Trend Podvozek Trend Plošina

Digitální spínače přídatného vybavení umožňující připojit a ovládat zařízení pomocí hardwaru Ford; nelze kombinovat s 230V zásuvkou	JRSAB	10 000 (12 100)	10 000 (12 100)	10 000 (12 100)
Inteligentní pojistková skříň (pro přestavby s vybavením, které vyžaduje samostatné chráněné napájení), obsahuje podpěřovou ochranu baterie, nutno kombinovat se zdvojenou baterií H8 AGM, výbavu nelze s 230V zásuvkou	JZXAD	25 000 (30 250)	25 000 (30 250)	25 000 (30 250)
Manuální regenerace DPF filtru	A6YAB	5 000 (6 050)	5 000 (6 050)	5 000 (6 050)

ZÁRUKY A SERVISNÍ SMLOUVY

Prodloužená záruka FORD PROTECT, 4 roky / 200 000 km (dle skutečnosti, která nastane dříve) vč. zajištění mobility až na 5 dní	✓
Prodloužená záruka FORD PROTECT, 5 let / 200 000 km (dle skutečnosti, která nastane dříve) vč. zajištění mobility až na 5 dní	10 500 (12 705)
Prodloužená záruka FORD PROTECT 7 let / 300 000 km (dle skutečnosti, která nastane dříve) vč. zajištění mobility až na 5 dní	79 800 (96 558)
Servisní smlouva FORD SERVICE PLAN – 2 pravidelné plnohodnotné servisní prohlídky během 5 let, zahrnuje i prozatímní servis po roce, pokud je předepsán (pravidelné servisní prohlídky předepsané výrobcem)	19 463 (23 550)
Servisní smlouva FORD SERVICE PLAN – 5 pravidelných plnohodnotných servisních prohlídek během 5 let, zahrnuje i prozatímní servis po roce, pokud je předepsán (pravidelné servisní prohlídky předepsané výrobcem)	58 744 (71 080)
Servisní smlouva FORD SERVICE PLAN EXCLUSIVE – 2 pravidelné plnohodnotné servisní prohlídky během 4 let + spotřební díly 4 roky / 80 000 km (dle skutečnosti, která nastane dříve, pravidelné servisní prohlídky předepsané výrobcem, spotřební díly)	36 099 (43 680)
Servisní smlouva FORD SERVICE PLAN EXCLUSIVE – 5 pravidelných plnohodnotných servisních prohlídek během 4 let + spotřební díly 4 roky / 200 000 km (dle skutečnosti, která nastane dříve, pravidelné servisní prohlídky předepsané výrobcem, spotřební díly)	101 273 (122 540)

i Výše uvedené ceny zahrnují vybavení dle předpisů platných v ČR. Vyhraujeme si právo změny cen a specifikace vozů bez předchozího upozornění. Podrobné informace o vozech, jejich vybavení a příslušenství vám poskytne autorizovaný partner Ford.

Pro bližší informace o podmínkách servisních smluv a jejich kompletní nabídku se obraťte na svého prodejce vozů Ford. K novému vozu: Asistenční služba Ford Assistance 12 (kromě verzí N2). Vždy, když přijedete na pravidelnou servisní prohlídku ke svému autorizovanému opravci Ford se svým vozem Ford, získáte nárok na poskytnutí asistenční služby kdekoli v Evropě až do další předepsané servisní údržby. A to buď na základě ujeté vzdálenosti, nebo po uplynutí určité doby (omezeno skutečností, která nastane dříve). Podrobné informace o podmínkách Ford Assistance 12 si vyžádejte u svého autorizovaného partnera Ford.

PŘÍSLUŠENSTVÍ

Cena bez DPH
(Cena s DPH)

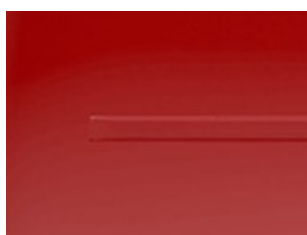
	Obj. kód	
Gumové rohože, přední sada pro jednosedadlo spolujezdce	2021101	1 694 (2 050)
Gumové rohože, přední sada pro dvojsedadlo spolujezdce	2021104	1 694 (2 050)
Pružná dělicí přepážka - ochranný štít pro oddělení první a druhé řady sedadel a řidiče od spolucestujících (pro dvojkabinu)	2502567	7 066 / - (8 550)
Čistící sada pro interiér vozidla	2753112	1 283 (1 552)
Čistící sada pro exteriér vozidla	2753114	1 424 (1 723)

i Projevte vášeň pro značku Ford a objednejte si kolekci oblečení a doplňků na našich stránkách [Ford Lifestyle Collection](#) nebo se můžete informovat u svého prodejce.

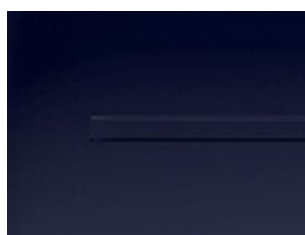
BARVY KAROSERIE



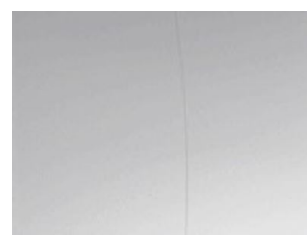
Bílá Frozen
nemetallická



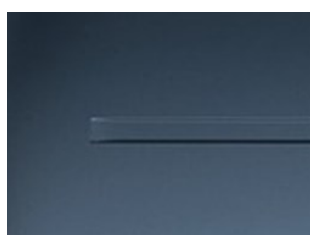
Červená Race
nemetallická



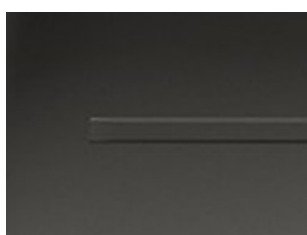
Modrá Blazer
nemetallická



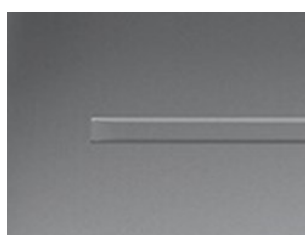
Šedá Matter
speciální nemetallická



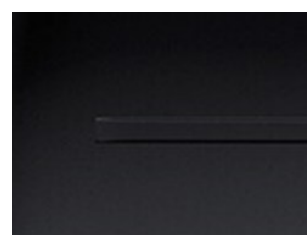
Modrá Metallic
metallická



Šedá Magnetic
metallická



Stříbrná Moondust
metallická



Černá Agate
metallická

TECHNICKÉ PARAMETRY

ROZMĚRY (MM) – PODVOZEK S JEDNOKABINOU

Rozvor	L2		L3		L4		L5
	Přední	Zadní AWD	Přední	Zadní	Přední	Zadní	Zadní
Celková délka	5 572	5 572	6 022	6 022	6 579	6 579	7 577
Celková šířka vč. zrcátek (krátká ramena/ dlouhá ramena)	2 474 / -	2 474 / 2 746	2 474 / -	2 474 / 2 746	2 474 / -	2 474 / 2 746	2 474 / 2 746
Celková šířka se sklopenými zpětnými zrcátky (krátká ramena/dlouhá ramena)	2 112 / -	2 112 / 2 119	2 112 / -	2 112 / 2 119	2 112 / -	2 112 / 2 119	2 112 / 2 119
Celková šířka bez vnějších zpětných zrcátek a valníků (s jednomontáží vzadu/s dvojmontáží vzadu)	2 052 / -	2 052 / 2 111	2 052 / -	2 052 / 2 111	2 052 / -	2 052 / 2 111	2 052 / 2 111
Celková výška (maximální)	2 200	2 220	2 194	2 214	2 195	2 215	2 208
Přední převis	1 023	1 023	1 023	1 023	1 023	1 023	1 023
Rozvor	3 504	3 504	3 954	3 954	3 954	3 954	4 522
Zadní převis	1 045	1 045	1 045	1 045	1 602	1 602	2 032
Délka rámu podvozku	3 142	3 142	3 592	3 592	4 149	4 149	5 147
Výška podlahy/rámu podvozku*	704 - 747	723 - 766	715 - 742	718 - 763	720 - 758	722 - 779	715 - 784
Vzdálenost zadní části kabiny od středu přední nápravy	1 407	1 407	1 407	1 407	1 407	1 407	1 407
Vzdálenost zadní části kabiny od středu zadní nápravy	2 097	2 097	2 547	2 547	2 547	2 547	3 115
Rozměry valníku (mm) **							
Celková délka vozu (vč. valníku)	5 767	5 767	6 204	6 204	6 797	6 797	7 797
Celková šířka vozu (vč. valníku) bez vnějších zrcátek (s jednomontáží vzadu/s dvojmontáží vzadu)	2 098 / -	2 098 / 2 198	2 098 / -	2 098 / 2 198	2 098 / -	2 098 / 2 198	2 098 / 2 198
Vnitřní šířka ložné plochy (s jednomontáží vzadu/s dvojmontáží vzadu)	2 038 / -	2 038 / 2 138	2 038 / -	2 038 / 2 138	2 038 / -	2 038 / 2 138	2 038 / 2 138
Vnitřní délka ložné plochy	3 205	3 205	3 645	3 645	4 235	4 235	5 235

i L2 = střední rozvor, L3 = dlouhý rozvor, L4 = dlouhý rozvor, delší převis vzadu, L5 = extra dlouhý rozvor, delší převis vzadu. Veškeré rozměry jsou závislé na výrobních tolerancích, vztahují se na modely s minimálními specifikacemi a nezahrnují další vybavení. *Výškové rozměry ukazují rozsah od minima do maxima plně naloženého vozidla s nejnižším zatížením po nenaložené vozidlo s nejvyšším zatížením. **Poznámka: Pro tyto rozměry platí výrobní tolerance +/- 50 mm. Při montáži nástaveb a prvků výbavy na přání musí být dodrženy požadavky uvedené v Příručce pro úpravy vozů Ford Transit (BEMM).

TECHNICKÉ PARAMETRY

ROZMĚRY (MM) – PODVOZEK S DVOJKABINOU

Rozvor	L2	L3	L4	L5
	Zadní	Zadní AWD	Zadní AWD	Zadní AWD
Celková délka	5 572	6 022	6 404	7 394
Celková šířka vč. zrcátek (krátká ramena/ dlouhá ramena)	2 474 / 2 746	2 474 / 2 746	2 474 / 2 746	2 474 / 2 746
Celková šířka se sklopenými zpětnými zrcátky (krátká ramena/dlouhá ramena)	2 112 / 2 119	2 112 / 2 119	2 112 / 2 119	2 112 / 2 119
Celková šířka bez vnějších zpětných zrcátek a valníků (s jednomontáží vzadu/s dvojmontáží vzadu)	2 066 / 2 111	2 066 / 2 111	2 066 / 2 111	2 066 / 2 111
Celková výška (maximální)	2 241	2 233	2 233	2 230
Přední převis	1 023	1 023	1 023	1 023
Rozvor	3 504	3 954	3 954	4 522
Zadní převis	1 045	1 045	1 427	1 849
Délka rámu podvozku	2 327	2 777	3 159	4 149
Výška podlahy/rámu podvozku*	721 - 762	712 - 760	715 - 770	710 - 775
Vzdálenost zadní části kabiny od středu přední nápravy	2 222	2 222	2 222	2 222
Vzdálenost zadní části kabiny od středu zadní nápravy	1 282	1 732	1 732	2 300

Rozměry valníku (mm) **

Celková délka vozu (vč. valníku)	5 767	6 204	6 587	7 612
Celková šířka vozu (vč. valníku) bez vnějších zrcátek (s jednomontáží vzadu/s dvojmontáží vzadu)	2 098 / 2 198	2 098 / 2 198	2 098 / 2 198	2 098 / 2 198
Vnitřní šířka ložné plochy (s jednomontáží vzadu/s dvojmontáží vzadu)	2 038 / 2 138	2 038 / 2 138	2 038 / 2 138	2 038 / 2 138
Vnitřní délka ložné plochy	2 385	2 795	3 205	4 235

i L2 = střední rozvor, L3 = dlouhý rozvor, L4 = dlouhý rozvor, delší převis vzadu, L5 = extra dlouhý rozvor, delší převis vzadu. Veškeré rozměry jsou závislé na výrobních tolerancích, vztahují se na modely s minimálními specifikacemi a nezahrnují další vybavení. *Výškové rozměry ukazují rozsah od minima do maxima plně naloženého vozidla s nejnižším zatížením po nenaložené vozidlo s nejvyšším zatížením. **Poznámka: Pro tyto rozměry platí výrobní tolerance +/- 50 mm. Při montáži nástaveb a prvků vybavy na přání musí být dodrženy požadavky uvedené v Příručce pro úpravy vozů Ford Transit (BEMM).

TECHNICKÉ PARAMETRY

ROZMĚRY (MM) – PLOŠINA

Rozvor	L3	L4	L5
Pohon	Přední	Přední	Přední
Celková délka	5 771	5 975	6 370
Celková šířka vč. zrcátek (krátká ramena/ dlouhá ramena)	2 474 / 2 476	2 474 / 2 746	2 474 / 2 746
Celková šířka se sklopenými zpětnými zrcátky (krátká ramena/dlouhá ramena)	–	–	–
Celková šířka bez vnějších zpětných zrcátek a valníku (s jednomontáží vzadu/s dvojmontáží vzadu)	2 052	2 052	2 052
Celková výška (maximální)	2 201	2 200	2 217
Přední převis	1 023	1 023	1 023
Rozvor	3 750	3 954	4 349
Zadní převis	998	998	998
Délka rámu podvozku	3 401	3 605	4 000
Výška podlahy/rámu podvozku*	633–635	639–641	626–633
Vzdálenost zadní části kabiny od středu přední nápravy	1 347	1 347	1 347
Vzdálenost zadní části kabiny od středu zadní nápravy	2 403	2 607	3 002

i L3 = dlouhý rozvor, L4 = dlouhý rozvor, delší převis vzadu, L5 = extra dlouhý rozvor, delší převis vzadu. Veškeré rozměry jsou závislé na výrobních tolerancích, vztahují se na modely s minimálními specifikacemi a nezahrnují další vybavení. *Výškové rozměry ukazují rozsah od minima do maxima plně naloženého vozidla s nejnižším zatížením po nenaložené vozidlo s nejvyšším zatížením. Při montáži nástaveb a prvků vybavy na přání musí být dodrženy požadavky uvedené v Příručce pro úpravy vozů Ford Transit (BEMM).

