



PRO™

MODERNIZOVANÝ TRANSIT PODVOZEK CENÍK

2-3místný (jednokabina) a 6-7místný (dvojkabina)



JIŽ ZA 694 400 Kč BEZ DPH

840 224 Kč s DPH



VYUŽIJTE ÚROK 0,99 %

s financováním FORD CREDIT



PRODLOUŽENÁ ZÁRUKA

Ford Protect 4 roky / 200 000 km
vč. zajištění mobility až na 5 dní

CENÍK

ZÁKLADNÍ CENY, INDIVIDUÁLNÍ NABÍDKU SI VYŽÁDEJTE U AUTORIZOVANÉHO PRODEJCE FORD.

PODVOZEK S JEDNOKABINOU

Cena bez DPH
(Cena s DPH)

Motor		2.0 EcoBlue 96 kW / 130 k 6st. manuální převodovka			
Rozvor		L2	L3	L4	L5
Přední pohon	350 Base ¹⁾	925 800 (1 120 218)	940 800 (1 138 368)	960 800 (1 162 568)	980 800 (1 186 768)
Zadní pohon	350 Base ¹⁾	938 100 (1 135 101)	953 100 (1 153 251)	973 100 (1 177 451)	993 100 (1 201 651)
Pohon AWD	350 Trend ¹⁾	1 105 600 (1 337 776)	-	-	-

Motor		2.0 EcoBlue 121 kW / 165 k 6st. manuální převodovka			
Rozvor		L2	L3	L4	L5
Přední pohon	350 Trend ¹⁾	1 011 800 (1 224 278)	1 026 800 (1 242 428)	1 046 800 (1 266 628)	1 066 800 (1 290 828)
Zadní pohon	350 Trend ¹⁾	-	1 039 100 (1 257 311)	1 059 100 (1 281 511)	1 079 100 (1 305 711)
	350 Trend HDT ²⁾	-	1 039 100 (1 257 311)	1 059 100 (1 281 511)	1 079 100 (1 305 711)
	470 Trend ¹⁾	1 069 500 (1 294 095)	1 084 500 (1 312 245)	1 104 500 (1 336 445)	-
	470 Trend HDT ²⁾	-	1 084 500 (1 312 245)	1 104 500 (1 336 445)	-
Pohon AWD	350 Trend ¹⁾	1 158 100 (1 401 301)	-	-	-

Motor		2.0 EcoBlue 121 kW / 165 k 10st. automatická převodovka			
Rozvor		L2	L3	L4	L5
Zadní pohon	350 Trend HDT ²⁾	-	1 104 100 (1 335 961)	1 124 100 (1 360 161)	1 144 100 (1 384 361)
	500 Trend HDT ²⁾	-	1 241 300 (1 501 973)	1 261 300 (1 526 173)	1 281 300 (1 550 373)

¹⁾Takto označené vozy jsou ve verzi LDT (Light Duty Truck). Pro registraci vozu je nutné splnit požadavky na referenční hmotnost a velikost přestavby dané zvolenou normou. Maximální povolená referenční hmotnost včetně přestavby 2 840 kg. Maximální povolená čelní plocha přestavby 6 m² pro verze s výkonem 165 k a 8 m² pro verze s výkonem 130 k. Za splnění požadovaných homologačních podmínek je zodpovědný kupující společně s úpravcem vozu.

²⁾Takto označené vozy jsou ve verzi HDT (Heavy Duty Truck). Pro registraci vozu je nutné splnit požadavky na referenční hmotnost a velikost přestavby dané zvolenou normou. Minimální povolená referenční hmotnost včetně přestavby 2 380 kg. Pro referenční hmotnost mezi 2 380 kg a 2 610 kg bude přestavbářem potřeba využít WLTP kalkulátoru pro výpočet spotřeby a emisí. Maximální povolená čelní plocha přestavby 8 m². Za splnění požadovaných homologačních podmínek je zodpovědný kupující společně s úpravcem vozu.

L2 - střední rozvor, L3 - dlouhý rozvor, L4 - dlouhý rozvor, delší převis vzadu, L5 - extra dlouhý rozvor, prodloužený převis vzadu. Transit podvozek s jednokabinou je standardně 3místný vůz. Vůz bez valníku z výroby je vždy nekompletním vozidlem určeným k přestavbě, bez přestavby nelze takové vozidlo registrovat. Verze 350 vč. 350HD (Heavy Duty) vůz kategorie N1, verze 470 a 500 vůz kategorie N2. Všechny ceny uvedeny v Kč. Vydáno 3. 3. 2025. Ceny platné od 3. 3. 2025.

Zvýhodněná nabídka platí do 31. 3. 2025 nebo do odvolání. Cena pro Transit Podvozek s jednokabinou 350 Base L2 2.0 EcoBlue 130 k, přední pohon. Individuální nabídku financování vám připraví autorizovaný prodejce vozů Ford.

Ford Credit úvěr 0,99 %, nabídka je platná pro právnické osoby a podnikatele do 31. 3. 2025. Akontace od 50 %, délka financování 24 měsíců. Tato nabídka je pouze indikativní, není návrhem na uzavření smlouvy a nelze z ní proto dovozovat povinnost společnosti uskutečnit jakékoli transakce. Případné uzavření smlouvy nebo uskutečnění transakce je vázáno na získání potřebných interních schválení v rámci společnosti a na podepsání příslušné smluvní dokumentace.

CENÍK

ZÁKLADNÍ CENY, INDIVIDUÁLNÍ NABÍDKU SI VYŽÁDEJTE U AUTORIZOVANÉHO PRODEJCE FORD.

PODVOZEK S DVOJKABINOU

Cena bez DPH
(Cena s DPH)

Motor		2.0 EcoBlue 96 kW / 130 k 6st. manuální převodovka			
Rozvor		L2	L3	L4	L5
Zadní pohon	350 Base ¹⁾	973 100 (1 177 451)	988 100 (1 195 601)	1 008 100 (1 219 801)	1 028 100 (1 244 001)
	350 Base HDT ²⁾	-	988 100 (1 195 601)	1 008 100 (1 219 801)	1 028 100 (1 244 001)
Pohon AWD	350 Trend ¹⁾	-	1 155 600 (1 398 276)	1 175 600 (1 422 476)	-

Motor		2.0 EcoBlue 121 kW / 165 k 6st. manuální převodovka			
Rozvor		L3	L4	L5	
Zadní pohon	350 Trend ¹⁾	1 074 100 (1 299 661)	1 094 100 (1 323 861)	1 114 100 (1 348 061)	
	350 Trend HDT ²⁾	1 074 100 (1 299 661)	1 094 100 (1 323 861)	-	
	470 Trend ¹⁾	1 119 500 (1 354 595)	1 208 500 (1 462 285)	-	
Pohon AWD	350 Trend ¹⁾	-	-	1 248 100 (1 510 201)	

Motor		2.0 EcoBlue 121 kW / 165 k 10st. automatická převodovka	
Rozvor		L3	L5
Zadní pohon	500 Trend HDT ²⁾	1 276 300 (1 544 323)	1 316 300 (1 592 723)

¹⁾Takto označené vozy jsou ve verzi LDT (Light Duty Truck). Pro registraci vozu je nutné splnit požadavky na referenční hmotnost a velikost přestavby dané zvolenou normou. Maximální povolená referenční hmotnost včetně přestavby 2 840 kg. Maximální povolená čelní plocha přestavby 6 m² pro verze s výkonem 165 k a 8 m² pro verze s výkonem 130 k. Za splnění požadovaných homologačních podmínek je zodpovědný kupující společně s úpravcem vozu.

²⁾Takto označené vozy jsou ve verzi HDT (Heavy Duty Truck). Pro registraci vozu je nutné splnit požadavky na referenční hmotnost a velikost přestavby dané zvolenou normou. Minimální povolená referenční hmotnost včetně přestavby 2 380 kg. Pro referenční hmotnost mezi 2 380 kg a 2 610 kg bude přestavbářem potřeba využít WLTP kalkulátoru pro výpočet spotřeby a emisí. Maximální povolená čelní plocha přestavby 8 m². Za splnění požadovaných homologačních podmínek je zodpovědný kupující společně s úpravcem vozu.

L2 - střední rozvor, L3 - dlouhý rozvor, L4 - dlouhý rozvor, delší převis vzadu, L5 - extra dlouhý rozvor, prodloužený převis vzadu. Transit podvozek s dvojkabinou je standardně 7místný vůz. Vůz bez valníku z výroby je vždy nekompletním vozidlem určeným k přestavbě, bez přestavby nelze takové vozidlo registrovat. Verze 350 vč. 350HD (Heavy Duty) vůz kategorie N1, verze 470 a 500 vůz kategorie N2. Všechny ceny uvedeny v Kč.

Ford Credit úvěr 0,99 %, nabídka je platná pro právnické osoby a podnikatele do 31. 3. 2025. Akontace od 50 %, délka financování 24 měsíců. Tato nabídka je pouze indikativní, není návrhem na uzavření smlouvy a nelze z ní proto dovozovat povinnost společnosti uskutečnit jakékoli transakce. Případné uzavření smlouvy nebo uskutečnění transakce je vázáno na získání potřebných interních schválení v rámci společnosti a na podepsání příslušné smluvní dokumentace.

VÝBAVOVÉ STUPNĚ

Base

Hlavní prvky standardní výbavy:

- SYNC 4 s 12" dotykovým displejem, rádio DAB/DAB+, bezdrátové připojení funkcí Android Auto a Apple CarPlay
- Vestavěný modem 5G umožňující vzdálené ovládání vozu
- Systém Pre-Collision Assist - snižuje riziko nehody s chodcem, cyklistou nebo jiným vozem
- Tempomat
- Asistent pro jízdu v pruzích - varování před opuštěním jízdního pruhu včetně systému pro automatické navrácení do jízdního pruhu
- Funkce rozpoznávání dopravních značek omezujících rychlost
- Sledování bdělosti řidiče
- Přední parkovací senzory
- Zadní parkovací kamera
- Přední a zadní mlhové světlomety
- Halogenové světlomety
- Denní svícení
- Automatické přepínání dálkových světlometů
- Centrální zamykání s dálkovým ovládáním
- Automatické zamykání po rozjezdu
- Upozornění na nezapnuté bezpečnostní pásy řidiče a spolujezdce (u dvojkabiny i v druhé řadě)
- Podélně a výškově nastavitelný volant
- Stropní konzole vpředu
- Zavíratelná schránka před spolujezdcem
- Elektricky ovládaná okna vpředu, okno řidiče s jednodotykovým otevřením/zavřením
- Sedadlo řidiče nastavitelné v 8 směrech, dvojsedadlo spolujezdce se skopným stolkem
- Tónovaná skla



Trend

Navíc oproti výbavě Base:

- Automatická klimatizace vpředu
- Vyhřívané čelní sklo, kontrola hladiny kapaliny ostřikovače
- Podélně a výškově nastavitelný volant - vinyl Sensico
- Celoplošné kryty kol (kromě dvojmontáže)
- Sedadlo řidiče nastavitelné v 8 směrech s loketní a bederní opěrkou
- Uzamykatelná schránka před spolujezdcem

Navíc pro verze 470 a 500


- Inteligentní adaptivní tempomat
- Elektricky sklopná vnější zrcátka
- Hlídkání mrtvého úhlu se signalizací ve vnějších zpětných zrcátkách (BLIS)
- Vestavěný navigační systém
- Zdvojená baterie H7 AGM 80 Ah
- Digitální tachograf
- Dvojmontáž na zadní nápravě
- Rezervní ocelové kolo




TRANSIT JE ONLINE, STEJNĚ JAKO VY


Aplikace FordPass a vestavěný modem ve voze vám přináší řadu bezplatných* funkcí, které vám usnadní jeho každodenní používání.


Ovládejte vůz z telefonu. Ať jste kdekoliv.


 Odemkněte / zamkněte vůz na dálku

Objevte další funkce:

 Informace o vozidle a jeho aktuálním stavu

 Údaje o stavu paliva / životnosti oleje

 Lokalizátor vozidla na mapě

 Digitální návod k obsluze

* Bezplatné období je nabízeno na omezenou dobu.

Veškeré podmínky používání aplikace FordPass naleznete na ford.cz. Aplikace je dostupná v českém jazyce.



STANDARDNÍ VÝBAVA A VÝBAVA NA PŘÁNÍ

SADY TECHNOLOGY

standardní výbava, — nelze objednat,
 lze objednat jako součást zvýhodněné sady či jiné výbavy
Cena bez DPH / (Cena s DPH)

	Obj. kód	Base	Trend
SADA TECHNOLOGY - systém Pre-Collision Assist - snižuje riziko nehody s chodcem, cyklistou (10 km/h - 80 km/h) nebo jiným vozem (do maximální rychlosti vozu), výstraha v případě hrozícího nebezpečí, autonomní nouzové brzdění a asistent pro křižovatky s detekcí protijedoucích vozů při pokusu o odbočení vlevo - Tempomat - Asistent pro jízdu v pruzích - varování před opuštěním jízdního pruhu včetně systému pro automatické navrácení do jízdního pruhu - Funkce rozpoznávání dopravních značek omezujících rychlost - Sledování bdělosti řidiče - Přední parkovací senzory - Zadní parkovací kamera s asistentem pro připojení přívěsu - Přední mlhové světlomety Pozn.: standardně pro verze 350		<input checked="" type="checkbox"/>	<input checked="" type="checkbox"/> / -
SADA TECHNOLOGY PREMIUM navíc oproti Sadě Technology - Inteligentní adaptivní tempomat; pro automatickou převodovku s jednomontáží navíc funkce udržování uprostřed jízdního pruhu a funkce Stop & Go - Elektricky sklopná vnější zrcátka - Hlídní mrtvého úhlu se signalizací ve vnějších zpětných zrcátkách (BLIS) zohledňující délku přívěsu - Vestavěný navigační systém s online cloudovým připojením, rozšířený o aktuální informace o dopravě a bodech zájmu (předplatné Connected Nav je zdarma na 1 rok od počátku záruky vozu, po vypršení zkušební verze budou některé funkce zpoplatněny) Pozn.: standardně pro verze 470 a 500, Sadu Technology Premium lze zvolit i v kombinaci s dlouhými rameny zrcátek BSDBD, ale je nutné do objednávky přidat pouze el. ovládaná a vyhřívaná zrcátka BSHDJ (ve voze tak nebude funkce sklápění zrcátek)	DBCAT	30 000 (36 300)	<input checked="" type="checkbox"/> / 30 000 (36 300)

AUDIOSYSTÉMY A KONEKTIVITA

	Base	Trend
Ford PassConnect - vestavěný modem s připojením 5G - vzdálené ovládání vozidla pomocí mobilní aplikace FordPass - online aktualizace softwaru vozidla (OTA) včetně mapových podkladů (pouze v kombinaci s vestavěným navigačním systémem) - možnost rozšířené konektivity díky předplatným FordPass (např. služba pomoci při odcizení vozidla Ford Secure, dopravní informace Local Hazard Information a další)	<input checked="" type="checkbox"/>	<input checked="" type="checkbox"/>
Systém SYNC 4 s 12" dotykovým displejem - autorádio DAB/DAB+, konverzační rozpoznávání hlasu (v českém jazyce) a bezdrátové připojení funkcí Android Auto/Apple CarPlay, vstup USB, Bluetooth, 4 reproduktory, ovládání rádia na volantu	<input checked="" type="checkbox"/>	<input checked="" type="checkbox"/>

FUNKČNÍ VÝBAVA

	Obj. kód	Base	Trend
Automatická klimatizace vpředu	AC--C	18 000 (21 780)	<input checked="" type="checkbox"/>
Programovatelné nezávislé topení s dálkovým ovládním, obvodový alarm; nutno kombinovat se zdvojenou baterií	GZAAM	33 000 (39 930)	33 000 (39 930)
Samostatná baterie H7 AGM 80 Ah; standardně pro 350		<input checked="" type="checkbox"/>	<input checked="" type="checkbox"/>
Zdvojená baterie H7 AGM 80 Ah; standardně pro 470 a 500	HTAAC	3 000 (3 630)	<input checked="" type="checkbox"/> / 3 000 (3 630)
Zdvojená baterie H8 AGM 95 Ah; cena před lomítkem pro 350, cena za lomítkem pro 470 a 500	HTAAZ	7 200 (8 712)	7 200 (8 712) / 4 200 (5 082)
Zařízení pro start do -29°C; nutno kombinovat se zdvojenou baterií	DEAAF	4 000 (4 840)	4 000 (4 840)
Halogenové světlomety		<input checked="" type="checkbox"/>	<input checked="" type="checkbox"/>
Denní svícení		<input checked="" type="checkbox"/>	<input checked="" type="checkbox"/>
Automatické přepínání dálkových světlometů		<input checked="" type="checkbox"/>	<input checked="" type="checkbox"/>
Mlhové světlomety vpředu a vzadu		<input checked="" type="checkbox"/>	<input checked="" type="checkbox"/>

FUNKČNÍ VÝBAVA

	Obj. kód	Base	Trend
Bixenonové světlomety s LED denním svícením a statickými odbočovacími světly	JBBAC	-	16 000 (19 360)
Statická odbočovací světla	JBDAR	-	2 500 (3 025)
Digitální tachograf, nutno kombinovat se zdvojenou baterií, není zahrnuta kalibrace a návod k obsluze; standardně pro 470 a 500	HDKAD	21 000 (25 410)	✓ / 21 000 (25 410)
Bez tachografu; na přání pro 470, nutno kombinovat se snížením maximální přípustné hmotnosti do 3,5 t (AA7AC)	HDKAA	-	- / -8 500 (-10 285)
Systém KeyFree - vstup do vozu a startování bez použití klíče	CBGAL	-	12 000 (14 520)
Centrální zamykání s dálkovým ovládáním		✓	✓
Dvojitě zamykání, zapouzdřené zámky	CBAAM	2 500 (3 025)	2 500 (3 025)
Automatické zamykání po rozjezdu		✓	✓
Jeden sklopný klíč, jeden s pevným dříkem bez dálkového ovládání		✓	✓
Dva sklopné klíče s dálkovým ovládáním centrálního zamykání	CBFAJ	-	500 (605)
Třetí klíč, s pevným dříkem	CATAB	400 (484)	400 (484)
Konfigurovatelné zamykání 1		✓	✓
Konfigurovatelné zamykání 7	CB4AH	1 000 (1 210)	-
Obvodový alarm	HNAAD	7 000 (8 470)	7 000 (8 470)
Palivová nádrž min. 70 l		✓	✓
Palivová nádrž 95 l; jen pro zadní pohon nebo AWD, nelze pro L2	GBAAC	2 000 / - (2 420)	2 000 / - (2 420)
Ford Easy Fuel - bezzátkové doplňování paliva s detekcí správné palivové pistole		✓	✓
Emisní norma Euro 6.2 / Euro 6 využívající vstřikování AdBlue®; v závislosti na provozu bude nutné doplňovat provozní kapalinu AdBlue® i mimo servisní intervaly		✓	✓
Verze 350HD (Heavy Duty) - snížení celkové hmotnosti z 4,7 t na 3,5 t, na přání pro 470 Pozn.: verze 350HD nemá ve srovnání s 470 standardně omezovač rychlosti na 90 km/h, nutno kombinovat s výbavou bez tachografu (HDKAA)	AA7AC	-	0 / -
Systém Stop-Start, nelze pro AWD		✓	✓ / -
Volitelné jízdní režimy (Normální / Eko)		✓	✓
Funkce řízení zrychlení	C7JAB	1 400 (1 694)	1 400 (1 694)
Omezovač rychlosti na 90 km/h; standardně pro 470 a 500		-	✓ / -

BEZPEČNOST

	Obj. kód	Base	Trend
Airbag řidiče		✓	✓
Airbag spolujezdce, vypínatelný; standardně pro dvojkabinu 350 L5	CPHAB	5 000 (6 050)	✓ / 5 000 (6 050)

BEZPEČNOST

	Obj. kód	Base	Trend
Elektronický stabilizační systém ESP - vč. ABS, ochrany proti převrácení, nouzového brzdového asistenta, asistenta pro rozjezd do svahu, trakční kontroly, automatických varovných světel při nouzovém brzdění a systému ochrany proti bočnímu větru		✓	✓
Upozornění na nezapnuté bezpečnostní pásy řidiče a spolujezdce (u dvojkabiny i v druhé řadě)		✓	✓

INTERIÉR

	Obj. kód	Base	Trend
Podélně a výškově nastavitelný volant		✓	-
Podélně a výškově nastavitelný volant - vinyl Sensico		-	✓
Podélně a výškově nastavitelný a vyhřívaný volant ve vinylu Sensico; na přání dostupný v sadách sedadel		□	□
8" barevný displej palubního počítače, digitálně-analogový přístrojový štít		✓	✓
Mechanická parkovací brzda; standardně pro 470 a 500		-	✓ / -
Elektronická parkovací brzda; standardně pro verze 350		✓	✓ / -
Stropní konzole vpředu		✓	✓
Zavíratelná schránka před spolujezdcem		✓	-
Uzamykatelná schránka před spolujezdcem		-	✓
Zásuvka 230 V/400 W; pro 350 obsahuje navíc zdvojenou baterii H7 AGM 80 Ah, nelze pro verzi 500 Pozn.: cena před lomítkem pro 350, cena za lomítkem pro 470	J3EAC	7 200 (8 712)	7 200 / 4 200 (8 712) / (5 082)

Kuřácká sada	B5AAB	600 (726)	600 (726)
--------------	-------	--------------	--------------

Sady sedadel s dvojsedadlem spolujezdce

	Obj. kód	Base	Trend
Sada sedadel 6A Tmavé látkové potahy, sedadlo řidiče nastavitelné v 8 směrech, dvojsedadlo spolujezdce se sklopným stolkem; nelze pro dvojkabinu 350 L5		✓ / -	-
Sada sedadel 11A Tmavé látkové potahy, sedadlo řidiče nastavitelné v 8 směrech s bederní opěrkou, dvojsedadlo spolujezdce se sklopným stolkem; nelze pro dvojkabinu 350 L5	BVFBD	1 500 / - (1 815)	-
Sada sedadel 12A Tmavé látkové potahy, sedadlo řidiče nastavitelné v 8 směrech s bederní opěrkou, vyhřívané sedadlo řidiče a polovina dvojsedadla spolujezdce, dvojsedadlo spolujezdce se sklopným stolkem, vyhřívaný volant; nelze pro dvojkabinu 350 L5	BVFBE	15 000 / - (18 150)	-
Sada sedadel 17A Tmavé látkové potahy, sedadlo řidiče nastavitelné v 8 směrech s bederní opěrkou, vyhřívané sedadlo řidiče a polovina dvojsedadla spolujezdce, dvojsedadlo spolujezdce se sklopným stolkem, čelní airbag spolujezdce, stropní a boční airbagy vpředu, vyhřívaný volant; nelze pro dvojkabinu 350 L5	BVFBF	33 000 / - (39 930)	-
Sada sedadel 18A Tmavé látkové potahy, sedadlo řidiče nastavitelné v 8 směrech s loketní a bederní opěrkou, dvojsedadlo spolujezdce se sklopným stolkem; nelze pro dvojkabinu 350 L5	BVFBG	-	✓
Sada sedadel 4A Tmavé vinylové potahy, sedadlo řidiče nastavitelné v 8 směrech s loketní opěrkou, dvojsedadlo spolujezdce se sklopným stolkem; nelze pro dvojkabinu 350 L5	BVFBFB	-	5 000 / - (6 050)
Sada sedadel 8A Tmavé látkové potahy, sedadlo řidiče nastavitelné v 8 směrech s loketní a bederní opěrkou, vyhřívané sedadlo řidiče a polovina dvojsedadla spolujezdce, dvojsedadlo spolujezdce se sklopným stolkem, vyhřívaný volant; nelze pro dvojkabinu 350 L5	BVFBH	-	13 000 / - (15 730)
Sada sedadel 3A Tmavé látkové potahy, sedadlo řidiče elektricky nastavitelné v 10 směrech s loketní a bederní opěrkou, vyhřívané sedadlo řidiče a polovina dvojsedadla spolujezdce, dvojsedadlo spolujezdce se sklopným stolkem, čelní airbag spolujezdce, stropní a boční airbagy vpředu, vyhřívaný volant; nelze pro dvojkabinu 350 L5	BVFBFA	-	30 000 / - (36 300)

Sady sedadel s jednosedadlem spolujezdce

	Obj. kód	Base	Trend
Sada sedadel 3 Tmavé látkové potahy, sedadlo řidiče nastavitelné v 8 směrech, samostatné sedadlo spolujezdce nastavitelné ve 2 směrech, čelní airbag spolujezdce; standardně pro dvojkabinu 350 L5	BVFBAD	✓ / 3 000 (3 630)	-

Sady sedadel s jednosedadlem spolujezdce	Obj. kód	Base	Trend
Sada sedadel 4 Tmavé látkové potahy, sedadlo řidiče nastavitelné v 8 směrech s bederní opěrkou, vyhřívané sedadlo řidiče a sedadlo spolujezdce, samostatné sedadlo spolujezdce nastavitelné v 8 směrech, čelní airbag spolujezdce, vyhřívaný volant	BVFAE	18 000 (21 780)	-
Sada sedadel 5 Tmavé látkové potahy, sedadlo řidiče nastavitelné v 8 směrech s bederní opěrkou, vyhřívané sedadlo řidiče a sedadlo spolujezdce, samostatné sedadlo spolujezdce nastavitelné v 8 směrech, čelní airbag spolujezdce, stropní a boční airbagy vpředu, vyhřívaný volant	BVFAF	32 500 (39 325)	-
Sada sedadel 6 Tmavé látkové potahy, sedadlo řidiče nastavitelné v 8 směrech s loketní a bederní opěrkou a sedadlo spolujezdce, samostatné sedadlo spolujezdce nastavitelné ve 2 směrech, čelní airbag spolujezdce; standardně pro dvojkabinu 350 L5, na přání pouze pro dvojkabinu	BVFAQ	-	<input checked="" type="checkbox"/> / 2 500 (3 025)
Sada sedadel 7 Tmavé látkové potahy, sedadlo řidiče nastavitelné v 8 směrech s loketní a bederní opěrkou, vyhřívané sedadlo řidiče a sedadlo spolujezdce, samostatné sedadlo spolujezdce nastavitelné v 8 směrech s loketní a bederní opěrkou, čelní airbag spolujezdce, vyhřívaný volant	BVFAH	-	18 000 (21 780)
Sada sedadel 2 Tmavé látkové potahy, sedadlo řidiče elektricky nastavitelné v 10 směrech s loketní a bederní opěrkou, vyhřívané sedadlo řidiče a sedadlo spolujezdce, samostatné sedadlo spolujezdce nastavitelné v 8 směrech s loketní a bederní opěrkou, čelní airbag spolujezdce, stropní a boční airbagy vpředu, vyhřívaný volant	BVFAC	-	35 000 (42 350)

Sady zadních sedadel	Base	Trend
Dvě dvojsedadla v druhé řadě, pouze pro dvojkabinu	<input checked="" type="checkbox"/>	<input checked="" type="checkbox"/>

EXTERIÉR

	Obj. kód	Base	Trend
Maska chladiče s 3 žebry v černém designu		<input checked="" type="checkbox"/>	<input checked="" type="checkbox"/>
Nízká střecha		<input checked="" type="checkbox"/>	<input checked="" type="checkbox"/>
Vyhřívané čelní sklo, kontrola hladiny kapaliny ostřikovače		-	<input checked="" type="checkbox"/>
Elektricky ovládaná okna vpředu, okno řidiče s jednodotykovým otevřením/zavřením		<input checked="" type="checkbox"/>	<input checked="" type="checkbox"/>
Tónovaná skla		<input checked="" type="checkbox"/>	<input checked="" type="checkbox"/>
Elektricky ovládaná a vyhřívaná vnější zrcátka, standardně pro 350 Trend	BSHDJ	4 500 (5 445)	<input checked="" type="checkbox"/>
Elektricky ovládaná, sklopná a vyhřívaná vnější zrcátka; nelze kombinovat s dlouhými rameny zrcátek, standardně pro 470 a 500, na přání dostupné v Sadě Technology Premium	BSHBJ	6 500 / □ (7 865)	<input checked="" type="checkbox"/> / 2 000 (2 420) / □
Krátká ramena zrcátek		<input checked="" type="checkbox"/>	<input checked="" type="checkbox"/>
Dlouhá ramena zrcátek; nelze kombinovat se sklopnými zrcátky, nutno kombinovat s elektricky ovládanými a vyhřívanými zrcátky	BSDBD	1 000 / - (1 210)	1 000 / - (1 210)
Zesílená přední náprava, standardně pro 470, 500, AWD a dvojkabinu 350 L5 se zadním pohonem		<input checked="" type="checkbox"/> / -	<input checked="" type="checkbox"/> / -
Tažné zařízení včetně systému stabilizace přívěsu TCS	C1DAB	16 000 (19 360)	16 000 (19 360)
Příprava pro dodatečnou montáž tažného zařízení	C1DAD	4 000 (4 840)	4 000 (4 840)
Hliníkový eloxovaný valník bez sloupků v rozích, sklopné bočnice, široký, s mříží mezi kabinou a valníkem, s boční podjezdovou ochranou u 470; nelze pro 500 a jednokabinu HDT se zadním pohonem 350 Base L2, pro dále uvedené HDT varianty se zadním pohonem lze valník objednat pouze v kombinaci s dvojmontáží, se standardní jednomontáží nelze - platí pro jednokabinu 350 Base/Trend L3 a L4 a dvojkabinu 350 Trend L3	A9CAX	103 400 (125 114)	103 400 (125 114)
Hliníkový eloxovaný valník bez sloupků v rozích, sklopné bočnice, široký, s mříží mezi kabinou a valníkem, s boční podjezdovou ochranou; na přání pro 500	A9CBA	-	125 000 (151 250)
Lapače nečistot vpředu	A3EAB	500 (605)	500 (605)
Nemetalický lak karoserie (dostupné barvy vyobrazeny na konci ceníku)		0	0
Speciální nemetalický a metalický lak karoserie (dostupné barvy vyobrazeny na konci ceníku)		19 800 (23 958)	19 800 (23 958)

EXTERIÉR

	Obj. kód	Base	Trend
Speciální nemetalické lakování SVO (více informací o dostupných barvách u autorizovaného prodejce Ford)		20 000 (24 200)	20 000 (24 200)
Speciální metalické lakování SVO (více informací o dostupných barvách u autorizovaného prodejce Ford)		25 000 (30 250)	25 000 (30 250)

KOLA

	Obj. kód	Base	Trend
Ocelová kola 6.5x16", pneumatiky o rozměru 235/65 R16; standardně pro 350		✓	✓
Ocelová kola 6.0x16", pneumatiky o rozměru 195/75 R16 pro 470, pneumatiky o rozměru 205/75 R16 pro 500, standardně pro 470 a 500		-	✓
Dvojmontáž na zadní nápravě včetně zesílené přední nápravy, ocelová kola 6.0x16, pneumatiky o rozměru 195/75 R16 (pro 470 a 350), pneumatiky o rozměru 205/75 R16 (pro 500), rezervní ocelové kolo; standardně pro 470 a 500, na přání pro 350 se zadním pohonem	J4VAC	35 000 / - (42 350)	35 000 / - (42 350)
Celoplošné kryty kol; nelze s dvojmontáží		-	✓ / -
Rezervní ocelové kolo; standardně pro 470 a 500	D17AD	5 000 (6 050)	✓ / 5 000 (6 050)
Bez rezervního kola, zvedáku, sady nářadí, se sadou na opravu pneumatik; nelze s dvojmontáží, standardně pro 350		✓	✓ / -
Monitoring tlaku v pneumatikách		✓	✓

SVO VÝBAVA

	Obj. kód	Base	Trend
Digitální spínače přídatného vybavení umožňující připojit a ovládat zařízení pomocí hardwaru Ford; nelze kombinovat s 230V zásuvkou	JRSAB	9 000 (10 890)	9 000 (10 890)
Inteligentní pojistková skříň (pro přestavby s vybavením, které vyžaduje samostatné chráněné napájení), obsahuje podpěťovou ochranu baterie, nutno kombinovat se zdvojenou baterií H8 AGM, výbavu nelze s 230V zásuvkou	JZXAD	25 000 (30 250)	25 000 (30 250)
Manuální regenerace DPF filtru	A6YAB	5 000 (6 050)	5 000 (6 050)

ZÁRUKY A SERVISNÍ SMLOUVY

Prodloužená záruka FORD PROTECT, 4 roky / 200 000 km (dle skutečnosti, která nastane dříve) vč. zajištění mobility až na 5 dní		✓
Prodloužená záruka FORD PROTECT, 5 let / 200 000 km (dle skutečnosti, která nastane dříve) vč. zajištění mobility až na 5 dní		9 600 (11 616)
Prodloužená záruka FORD PROTECT 7 let / 300 000 km (dle skutečnosti, která nastane dříve) vč. zajištění mobility až na 5 dní		79 800 (96 558)
Servisní smlouva FORD SERVICE PLAN - 2 pravidelné plnohodnotné servisní prohlídky během 5 let, zahrnuje i prozatímní servis po roce, pokud je předepsán (pravidelné servisní prohlídky předepsané výrobcem)		20 455 (24 751)
Servisní smlouva FORD SERVICE PLAN - 5 pravidelných plnohodnotných servisních prohlídek během 5 let, zahrnuje i prozatímní servis po roce, pokud je předepsán (pravidelné servisní prohlídky předepsané výrobcem)		59 843 (72 410)
Servisní smlouva FORD SERVICE PLAN EXCLUSIVE - 2 pravidelné plnohodnotné servisní prohlídky během 4 let + spotřební díly 4 roky / 80 000 km (dle skutečnosti, která nastane dříve, pravidelné servisní prohlídky předepsané výrobcem, spotřební díly)		35 413 (42 850)

i Výše uvedené ceny zahrnují vybavení dle předpisů platných v ČR. Vyhraujeme si právo změny cen a specifikace vozů bez předchozího upozornění. Podrobné informace o vozech, jejich vybavení a příslušenství vám poskytne autorizovaný partner Ford.

Pro bližší informace o podmínkách servisních smluv a jejich kompletní nabídku se obraťte na svého prodejce vozů Ford. K novému vozů: Asistenční služba Ford Assistance 12 (kromě verzí N2). Vždy, když přijedete na pravidelnou servisní prohlídku ke svému autorizovanému opravci Ford se svým vozem Ford, získáte nárok na poskytnutí asistenční služby kdekoliv v Evropě až do další předepsané servisní údržby. A to buď na základě ujeté vzdálenosti, nebo po uplynutí určité doby (omezeno skutečností, která nastane dříve). Podrobné informace o podmínkách Ford Assistance 12 si vyžádejte u svého autorizovaného partnera Ford.

	Obj. kód	
Gumové rohože, přední sada pro jednosedadlo spolujezdce	2021101	1 351 (1 635)
Gumové rohože, přední sada pro dvojsedadlo spolujezdce	2021104	1 351 (1 635)
Pružná dělicí přepážka - ochranný štít pro oddělení první a druhé řady sedadel a řidiče od spolucestujícího (pro dvojkabinu)	2502567	5 725 / - (6 927)
Čistící sada pro interiér vozidla	2753112	1 022 (1 237)
Čistící sada pro exteriér vozidla	2753114	1 137 (1 376)

 Projevte vášeň pro značku Ford a objednejte si kolekci oblečení a doplňků na našich stránkách [Ford Lifestyle Collection](#) nebo se můžete informovat u svého prodejce.

BARVY KAROSERIE



Bílá Frozen
nemetická



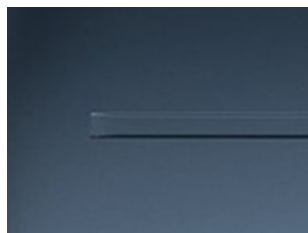
Červená Race
nemetická



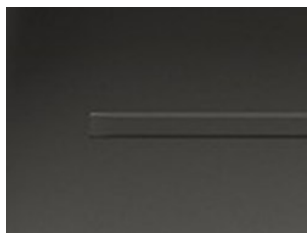
Modrá Blazer
nemetická



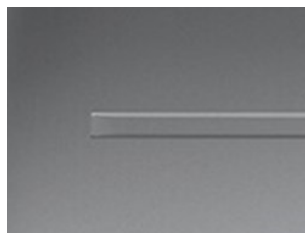
Šedá Matter
speciální nemetická



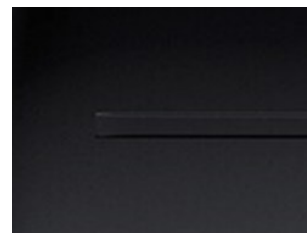
Modrá Metallic
metalická



Šedá Magnetic
metalická



Stříbrná Moondust
metalická



Černá Agate
metalická

TECHNICKÉ PARAMETRY

ROZMĚRY (MM) - PODVOZEK S JEDNOKABINOU

Rozvor	L2		L3		L4		L5
	Přední	Zadní AWD	Přední	Zadní	Přední	Zadní	Zadní
Celková délka	5 572	5 572	6 022	6 022	6 579	6 579	7 577
Celková šířka vč. zrcátek (krátká ramena/ dlouhá ramena)	2 474 / -	2 474 / 2 746	2 474 / -	2 474 / 2 746	2 474 / -	2 474 / 2 746	2 474 / 2 746
Celková šířka se sklopenými zpětnými zrcátky (krátká ramena/dlouhá ramena)	2 112 / -	2 112 / 2 119	2 112 / -	2 112 / 2 119	2 112 / -	2 112 / 2 119	2 112 / 2 119
Celková šířka bez vnějších zpětných zrcátek a valníku (s jednomontáží vzadu/s dvojmontáží vzadu)	2 052 / -	2 052 / 2 111	2 052 / -	2 052 / 2 111	2 052 / -	2 052 / 2 111	2 052 / 2 111
Celková výška (maximální)	2 200	2 220	2 194	2 214	2 195	2 215	2 208
Přední převis	1 023	1 023	1 023	1 023	1 023	1 023	1 023
Rozvor	3 504	3 504	3 954	3 954	3 954	3 954	4 522
Zadní převis	1 045	1 045	1 045	1 045	1 602	1 602	2 032
Délka rámu podvozku	3 142	3 142	3 592	3 592	4 149	4 149	5 147
Výška podlahy/rámu podvozku*	704 - 747	723 - 766	715 - 742	718 - 763	720 - 758	722 - 779	715 - 784
Vzdálenost zadní části kabiny od středu přední nápravy	1 407	1 407	1 407	1 407	1 407	1 407	1 407
Vzdálenost zadní části kabiny od středu zadní nápravy	2 097	2 097	2 547	2 547	2 547	2 547	3 115
Rozměry valníku (mm) **							
Celková délka vozu (vč. valníku)	5 767	5 767	6 204	6 204	6 797	6 797	7 797
Celková šířka vozu (vč. valníku) bez vnějších zrcátek (s jednomontáží vzadu/s dvojmontáží vzadu)	2 098 / -	2 098 / 2 198	2 098 / -	2 098 / 2 198	2 098 / -	2 098 / 2 198	2 098 / 2 198
Vnitřní šířka ložné plochy (s jednomontáží vzadu/s dvojmontáží vzadu)	2 038 / -	2 038 / 2 138	2 038 / -	2 038 / 2 138	2 038 / -	2 038 / 2 138	2 038 / 2 138
Vnitřní délka ložné plochy	3 205	3 205	3 645	3 645	4 235	4 235	5 235

i L2 = střední rozvor, L3 = dlouhý rozvor, L4 = dlouhý rozvor, delší převis vzadu, L5 = extra dlouhý rozvor, delší převis vzadu. Veškeré rozměry jsou závislé na výrobních tolerancích, vztahují se na modely s minimálními specifikacemi a nezahrnují další vybavení. *Výškové rozměry ukazují rozsah od minima do maxima plně naloženého vozidla s nejnižším zatížením po nenaložené vozidlo s nejvyšším zatížením. **Poznámka: Pro tyto rozměry platí výrobní tolerance +/- 50 mm. Při montáži nástaveb a prvků výbavy na přání musí být dodrženy požadavky uvedené v Příručce pro úpravy vozů Ford Transit (BEMM).

TECHNICKÉ PARAMETRY

ROZMĚRY (MM) - PODVOZEK S DVOJKABINOU

Rozvor	L2	L3	L4	L5
Pohon	Zadní	Zadní AWD	Zadní AWD	Zadní AWD
Celková délka	5 572	6 022	6 404	7 394
Celková šířka vč. zrcátek (krátká ramena/ dlouhá ramena)	2 474 / 2 746	2 474 / 2 746	2 474 / 2 746	2 474 / 2 746
Celková šířka se sklopenými zpětnými zrcátky (krátká ramena/dlouhá ramena)	2 112 / 2 119	2 112 / 2 119	2 112 / 2 119	2 112 / 2 119
Celková šířka bez vnějších zpětných zrcátek a valníku (s jednomontáží vzadu/s dvojmontáží vzadu)	2 066 / 2 111	2 066 / 2 111	2 066 / 2 111	2 066 / 2 111
Celková výška (maximální)	2 241	2 233	2 233	2 230
Přední převis	1 023	1 023	1 023	1 023
Rozvor	3 504	3 954	3 954	4 522
Zadní převis	1 045	1 045	1 427	1 849
Délka rámu podvozku	2 327	2 777	3 159	4 149
Výška podlahy/rámu podvozku*	721 - 762	712 - 760	715 - 770	710 - 775
Vzdálenost zadní části kabiny od středu přední nápravy	2 222	2 222	2 222	2 222
Vzdálenost zadní části kabiny od středu zadní nápravy	1 282	1 732	1 732	2 300
Rozměry valníku (mm) **				
Celková délka vozu (vč. valníku)	5 767	6 204	6 587	7 612
Celková šířka vozu (vč. valníku) bez vnějších zrcátek (s jednomontáží vzadu/s dvojmontáží vzadu)	2 098 / 2 198	2 098 / 2 198	2 098 / 2 198	2 098 / 2 198
Vnitřní šířka ložné plochy (s jednomontáží vzadu/s dvojmontáží vzadu)	2 038 / 2 138	2 038 / 2 138	2 038 / 2 138	2 038 / 2 138
Vnitřní délka ložné plochy	2 385	2 795	3 205	4 235

i L2 = střední rozvor, L3 = dlouhý rozvor, L4 = dlouhý rozvor, delší převis vzadu, L5 = extra dlouhý rozvor, delší převis vzadu. Veškeré rozměry jsou závislé na výrobních tolerancích, vztahují se na modely s minimálními specifikacemi a nezahrnují další vybavení. *Výškové rozměry ukazují rozsah od minima do maxima plně naloženého vozidla s nejnižším zatížením po nenaložené vozidlo s nejvyšším zatížením. **Poznámka: Pro tyto rozměry platí výrobní tolerance +/- 50 mm. Při montáži nástaveb a prvků výbavy na přání musí být dodrženy požadavky uvedené v Příručce pro úpravy vozů Ford Transit (BEMM).

