



PRO™

TRANSIT KOMBI KOMBI VAN / DCIV CENÍK

Vozy dostupné pouze skladem



JIŽ ZA 742 600 Kč BEZ DPH

898 546 Kč s DPH



VYUŽIJTE ÚROK 0,99 %

s financováním FORD CREDIT



PRODLOUŽENÁ ZÁRUKA

FORD PROTECT 4 roky / 200 000 km
vč. zajištění mobility až na 5 dní

CENÍK

ZÁKLADNÍ CENY, INDIVIDUÁLNÍ NABÍDKU SI VYŽÁDEJTE U AUTORIZOVANÉHO PRODEJCE FORD.

KOMBI VAN (7 MÍST) / KOMBI (8-9 MÍST) BEZ PŘEPÁŽKY

Cena bez DPH
(Cena s DPH)

Rozvor	Model	Pohon	KOMBI VAN		KOMBI		KOMBI	
			2.0 EcoBlue 96 kW / 130 k	2.0 EcoBlue Hybrid (mHEV) 96 kW / 130 k	2.0 EcoBlue 96 kW / 130 k	2.0 EcoBlue Hybrid (mHEV) 96 kW / 130 k	2.0 EcoBlue 110 kW / 150 k	2.0 EcoBlue Hybrid (mHEV) 110 kW / 150 k
L2	310 Trend	přední	1 045 900 (1 265 539)	1 065 250 (1 288 953)	-	-	-	-
	350 Trend	přední	1 063 900 (1 287 319)	1 083 250 (1 310 733)	1 084 900 (1 312 729)	1 104 250 (1 336 143)	1 099 900* (1 330 879)	1 119 250 (1 354 293)
	350 Trail	přední	-	-	-	-	-	1 187 550 (1 436 936)
L3	350 Trend	přední	1 073 900 (1 299 419)	1 093 250 (1 322 833)	1 114 900* (1 349 029)	1 134 250 (1 372 443)	1 129 900* (1 367 179)	1 149 250 (1 390 593)
	350 Trail	přední	-	-	-	-	-	1 217 550 (1 473 236)

DCIV (5-7 MÍST) S PŘEPÁŽKOU

Cena bez DPH
(Cena s DPH)

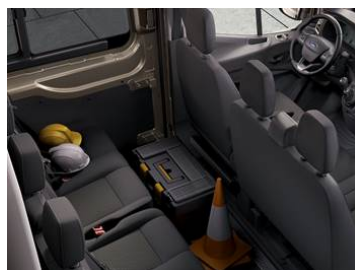
Model	Rozvor	ZADNÍ POHON		POHON VŠECH KOL	
		2.0 EcoBlue 96 kW / 130 k	2.0 EcoBlue 125 kW / 170 k	2.0 EcoBlue 96 kW / 130 k	2.0 EcoBlue 125 kW / 170 k
350 Trend	L2	-	-	1 216 770 (1 472 292)	1 261 770 (1 526 742)
	L3	1 112 770 (1 346 452)	1 157 770 (1 400 902)	1 246 770 (1 508 592)	1 291 770 (1 563 042)
	L4	1 176 770 (1 423 892)	1 221 770 (1 478 342)	-	-

i Kombi: standardně 9místný vůz kategorie M1 bez přepážky, Kombi Van: standardně 7místný vůz kategorie M1 bez přepážky, DCIV: standardně 6místný vůz kategorie N1 s přepážkou. 2.0 EcoBlue = naftové motory, standardně s 6st. manuální převodovkou. L2 - střední rozvor, L3 - dlouhý rozvor, L4 - dlouhý rozvor, delší převis vzadu. mHEV = mild-hybridní technologie, která využívá konvenční spalovací motor 2.0 EcoBlue a elektromotor napájený akumulátorem. Elektromotor asistuje spalovacímu motoru, a tím snižuje spotřebu paliva.

*Takto označené verze jsou dostupné také s 6st. automatickou převodovkou za příplatek 49 500 Kč bez DPH.

Všechny ceny jsou uvedeny v Kč. Vydáno 1. 8. 2024. Ceny platné od 1. 8. 2024. Zvýhodněná nabídka platí do 30. 9. 2024 nebo do odvolání. Cena pro Transit Kombi Van 310 Trend L2 2.0 EcoBlue 130 k.

Ford Credit úvěr 0,99 %, nabídka je platná pro právnické osoby a podnikatele do 30. 9. 2024. Akontace od 50 %, délka financování 24 měsíců. Tato nabídka je pouze indikativní, není návrhem na uzavření smlouvy a nelze z ní proto dovozovat povinnost společnosti uskutečnit jakékoli transakce. Případné uzavření smlouvy nebo uskutečnění transakce je vázáno na získání potřebných interních schválení v rámci společnosti a na podepsání příslušné smluvní dokumentace.



DCIV A KOMBI VAN

Transit DCIV i Kombi Van poskytují dostatek prostoru pro cestující i veškeré jejich vybavení. Díky dvěma řadám sedadel je zajištěn převoz až sedmi osob. Pohodlný přístup k zadním sedadlům umožňují prosklené boční posuvné dveře. Při volbě rozvoru L4 (pro DCIV) získáte nákladový prostor s objemem až 10,6 m³.

KOMBI

Díky třem řadám sedadel a působivému zavazadlovému prostoru umožňuje Transit Kombi přepravovat pohodlně až devět osob i s jejich zavazadly či převážným nákladem - pohodlně tak převezete celý váš pracovní tým.

IAWD

Zledovatěle zimní silnice, zablácená cesta - kamkoli vás podnikání zavede, inteligentní pohon všech kol zajistí stabilní řízení. iAWD je systém, který dokáže měnit rozdělení hnací síly podle povrchu, na kterém se aktuálně nacházíte. Pomocí zvoleného režimu nebo na základě vaší jízdy systém udržuje vás i váš náklad stabilně na vozovce.

MLSD PRO VERZI TRAIL

Mechanický samosvorný diferenciál mLSD standardně dodávaný pro verzi Trail zaručuje redukcí nežádoucího protáčení kol vozů s předním pohonem na nerovném povrchu tak, že přenáší sílu na kolo s největší trakcí. Díky tomu se snadno vypořádáte i s náročným terénem.

PŘEHLED VÝBAVOVÝCH STUPŇŮ

DCiV Trend

Hlavní prvky standardní výbavy:

- Sada Technology 9 - vyhřívané čelní sklo a vnější zpětná zrcátka, automatické stěrače, Pre-Collision Assist, tempomat, asistent pro jízdu v pružích, parkovací senzory vpředu a vzadu, mlhové světlomety vpředu a vzadu, automatické světlomety, autorádio AM/FM/DAB/DAB+, vstup USB, Bluetooth, ovládání rádia na volantu, držák pro uchycení mobilních zařízení
- Systém ESP a ABS
- Boční posuvné dveře vpravo
- Posuvná okna v druhé řadě; bez oken ve třetí/čtvrté řadě
- Tónovaná skla
- 16" ocelová kola s celoplošnými kryty kol
- Pevná prosklená přepážka, včetně obložení stropu v první a druhé řadě
- Obložení stěn nákladového prostoru do poloviny výšky
- Upínací oka pro náklad, 4 ks u L2, 6 ks u L3, 8 ks u L4
- Tmavé látkové potahy, sedadlo řidiče nastavitelné v 8 směrech s loketní a bederní opěrkou, dvojsedadlo spolujezdce se sklopným stolem
- Vyjímatelné trojsedadlo v druhé řadě
- Mlhové světlomety vpředu a vzadu
- Manuální klimatizace vpředu



Kombi Van Trend

Odlišné od verze DCiV:

- Vypínatelný airbag spolujezdce
- Okno v zadních dveřích, vyhřívané
- Zadní stěrač
- Pevná okna v druhé řadě
- 15" ocelová kola pro verzi 310
- Monitoring tlaku v pneumatikách
- Obložení stropu v první řadě
- Bez přepážky
- Dvě vyjímatelná dvojsedadla v druhé řadě
- Elektrické přídatné topení vpředu
- Upínací oka pro náklad - 4 ks



Kombi Trend

Odlišné od verze Kombi Van:

- Pevná okna v třetí řadě
- Obložení stropu ve všech řadách
- Úzké vyjímatelné trojsedadlo v druhé řadě
- Vyjímatelné trojsedadlo v třetí řadě
- Bez upínacích ok pro náklad



Kombi Trail

Navíc oproti verzi Trend:


- 16" černá kola z lehkých slitin
- Unikátní černá maska chladiče FORD
- Kontrastní nárazníky a boční lišty
- Mechanický samosvorný diferenciál (mLSD)
- Tmavé potahy sedadel v kombinaci kůže/vinyl, sedadlo řidiče nastavitelné v 10 směrech




TRANSIT JE ONLINE, STEJNĚ JAKO VY


Aplikace FordPass a vestavěný modem ve voze vám přináší řadu bezplatných* funkcí, které vám usnadní jeho každodenní používání.


Ovládejte vůz z telefonu. Ať jste kdekoliv.


 Odemkněte / zamkněte vůz na dálku

Objevte další funkce:

 Informace o vozidle a jeho aktuálním stavu

 Údaje o stavu paliva / životnosti oleje

 Lokalizátor vozidla na mapě

 Digitální návod k obsluze

* Bezplatné období je nabízeno na omezenou dobu.
Veškeré podmínky používání aplikace FordPass naleznete na ford.cz. Aplikace je dostupná v českém jazyce.



STANDARDNÍ VÝBAVA A VÝBAVA NA PŘÁNÍ

TECHNOLOGIE, AUDIO A NAVIGACE

standardní výbava, — nelze objednat
 lze objednat jako součást zvýhodněné sady či jiné výbavy
Cena bez DPH / (Cena s DPH)

	Obj. kód	Trend	Trail
FordPass Connect - Vestavěný modem 4G, vzdálené ovládání vozu pomocí aplikace mobilního telefonu (předplatné na 10 let od registrace vozu)		<input checked="" type="checkbox"/>	<input checked="" type="checkbox"/>
SADA TECHNOLOGY 9			
- autorádio AM/FM/DAB/DAB+, vstup USB, Bluetooth, 4 reproduktory vpředu, pro Kombi navíc 2 vzadu, ovládání rádia na volantu			
- držák pro uchycení mobilních zařízení; pouze bez displeje rádia			
- vyhřívané čelní sklo, kontrola hladiny kapaliny ostřikovače			
- elektricky ovládaná vyhřívaná vnější zpětná zrcátka			
- stěrače s dešťovým senzorem			
- systém Pre-Collision Assist - snižuje riziko nehody s chodcem, cyklistou (10 km/h - 80 km/h) nebo jiným vozem (10 km/h - 130 km/h), výstraha v případě hrozícího nebezpečí a autonomní nouzové brzdění		<input checked="" type="checkbox"/>	<input checked="" type="checkbox"/>
- tempomat			
- asistent pro jízdu v pruzích - varování před opuštěním jízdního pruhu včetně systému pro automatické navrácení do jízdního pruhu (pro AWD pouze varování před opuštěním jízdního pruhu)			
- parkovací senzory vpředu a vzadu			
- mlhové světlomety vpředu a vzadu			
- automatické světlomety a přepínání dálkových světlometů			
SADA TECHNOLOGY 10			
- 4" displej rádia			
- zadní parkovací kamera s asistentem pro připojení přívěsu			
- vnější LED osvětlení vstupu do nákladového prostoru vzadu	DBCAN	21 500 (26 015)	21 500 (26 015)
SADA TECHNOLOGY 11; nelze pro AWD			
- systém SYNC 4 s 12" dotykovým displejem - navíc oproti standardnímu audiosystému: konverzační rozpoznávání hlasu (v českém jazyce) a bezdrátové zrcadlení telefonu skrze Android Auto/Apple CarPlay, bez AM příjmu rádia			
- automatická klimatizace			
- 360° kamera s rozděleným obrazem s asistentem pro připojení přívěsu			
- vnější LED osvětlení vstupu do nákladového prostoru vzadu	DBCAP	59 500 (71 995) / -	59 500 (71 995)
SADA TECHNOLOGY 12; nelze pro AWD			
- systém SYNC 4 s 12" dotykovým displejem - navíc oproti standardnímu audiosystému: konverzační rozpoznávání hlasu (v českém jazyce) a bezdrátové zrcadlení telefonu skrze Android Auto/Apple CarPlay, bez AM příjmu rádia			
- automatická klimatizace			
- zadní parkovací kamera s asistentem pro připojení přívěsu			
- hlídání mrtvého úhlu se signalizací ve vnějších zpětných zrcátkách (BLIS) zohledňující délku přívěsu			
- varování před projíždějícími vozy při couvání z parkovacího místa (CTA)			
- elektricky sklopná vnější zrcátka			
- boční parkovací senzory pro verze L2 a L3			
- vnější LED osvětlení vstupu do nákladového prostoru vzadu	DBCAQ	59 500 (71 995) / -	59 500 (71 995)

	Obj. kód	Trend	Trail
SADA TECHNOLOGY 13 Navíc oproti výbavě Sada Technology 12 - adaptivní tempomat - Pre-Collision Assist navíc funkční do max. rychlosti vozu pro odvrácení kolize s jiným vozem, asistent pro křižovatky s detekcí protijedoucích vozů při pokusu o odbočení vlevo pozn.: pro AWD bez funkcí BLIS, CTA a bočních parkovacích senzorů, cena za lomítkem platí pro verzi AWD	DBCAR	62 000 / 57 000 (75 020) (68 970)	62 000 (75 020)
SADA TECHNOLOGY 14; nelze pro AWD Navíc oproti výbavě Sada Technology 13 - aktivní parkovací asistent	DBCAS	71 500 / - (86 515)	71 500 (86 515)
SADA TECHNOLOGY 15; nelze pro AWD Navíc oproti výbavě Sada Technology 13 - aktivní brzdění při couvání - 360° kamera s rozděleným obrazem s asistentem pro připojení přívěsu - varování před projíždějícími vozy při couvání z parkovacího místa (CTA) s aktivním brzděním pozn.: 360° kamera nahrazuje zadní parkovací kameru	DBCAT	73 500 / - (88 935)	73 500 (88 935)
SADA TECHNOLOGY ULTIMATE 1 - navigační systém s online cloudovým připojením, rozšířený o aktuální informace o dopravě a bodech zájmů (předplatné Connected Nav je zdarma na 1 rok od registrace vozu, po vypršení zkušební verze budou jsou některé funkce zpoplatněny) - systém SYNC 4 s 12" dotykovým displejem - navíc oproti standardnímu audiosystému: konverzační rozpoznávání hlasu (v českém jazyce) a bezdrátové zrcadlení telefonu skrze Android Auto/Apple CarPlay, bez AM příjmu rádia - automatická klimatizace - inteligentní adaptivní tempomat - Pre-Collision Assist navíc funkční do max. rychlosti vozu pro odvrácení kolize s jiným vozem, indikace bezpečné vzdálenosti, asistent pro křižovatky s detekcí protijedoucích vozů při pokusu o odbočení vlevo - zadní parkovací kamera s asistentem pro připojení přívěsu - hlídání mrtvého úhlu se signalizací ve vnějších zpětných zrcátkách (BLIS) zohledňující délku přívěsu; ne pro AWD - varování před projíždějícími vozy při couvání z parkovacího místa (CTA); ne pro AWD - elektricky sklopná vnější zrcátka - boční parkovací senzory pro verze L2 a L3; ne pro AWD - vnější LED osvětlení vstupu do nákladového prostoru vzadu pozn.: cena za lomítkem platí pro verzi AWD	DBCAU	88 100 / 83 100 (106 601) (100 551)	88 100 (106 601)
SADA TECHNOLOGY ULTIMATE 2; nelze pro AWD Navíc oproti výbavě Sada Technology Ultimate 1 - aktivní brzdění při couvání - 360° kamera s rozděleným obrazem s asistentem pro připojení přívěsu - varování před projíždějícími vozy při couvání z parkovacího místa (CTA) s aktivním brzděním pozn.: 360° kamera nahrazuje zadní parkovací kameru	DBCAV	97 100 / - (117 491)	97 100 (117 491)
SADA TECHNOLOGY ULTIMATE 3; nelze pro AWD Navíc oproti výbavě Sada Technology Ultimate 2 - aktivní parkovací asistent	DBCAW	106 100 / - (128 381)	106 100 (128 381)
Navigační systém s online cloudovým připojením, rozšířený o aktuální informace o dopravě a bodech zájmů (předplatné Connected Nav je zdarma na 1 rok od registrace vozu, po vypršení zkušební verze budou jsou některé funkce zpoplatněny) - pouze v kombinaci s 12" displejem (12" displej k dispozici ve vybraných sadách Technology), navigace také dostupná jako součást sad Technology Ultimate	HKCAB	<input type="checkbox"/> / 20 600 (24 926)	<input type="checkbox"/> / 20 600 (24 926)

BEZPEČNOST

	Obj. kód	Trend	Trail
Airbag řidiče		<input checked="" type="checkbox"/>	<input checked="" type="checkbox"/>
Airbag spolujezdce, vypínatelný; standardně pro Kombi a Kombi Van, za příplatek pro DCiV	CPHAB	<input checked="" type="checkbox"/> / 5 000 (6 050)	<input checked="" type="checkbox"/>
Elektronický stabilizační systém ESP - vč. ABS, ochrany proti převrácení, nouzového brzdového asistenta, asistenta pro rozjezd do svahu, trakční kontroly, automatických varovných světel při nouzovém brzdění a systému ochrany proti bočnímu větru		<input checked="" type="checkbox"/>	<input checked="" type="checkbox"/>
Digitální tachograf, v ceně není zahrnuta kalibrace a návod k obsluze; nelze s 6st. automatickou převodovkou	HDKAD	18 500 (22 385)	18 500 (22 385)

KAROSERIE A OKNA

	Obj. kód	Trend	Trail
Maska chladiče s 3 žebry v černém designu		<input checked="" type="checkbox"/>	-
Unikátní černá maska chladiče FORD		-	<input checked="" type="checkbox"/>
Středně vysoká střecha; nelze pro L4		<input checked="" type="checkbox"/> / -	<input checked="" type="checkbox"/>
Vysoká střecha; standardně pro L4	AIFAC	<input checked="" type="checkbox"/> / 16 500 (19 965)	16 500 (19 965)

KAROSERIE A OKNA

	Obj. kód	Trend	Trail
Okno v zadních dveřích včetně ochranné mříže; nelze pro L4	BPDAB	6 000 / - (7 260)	6 000 (7 260)
Boční posuvné dveře vpravo		✓	✓
Boční posuvné dveře vlevo a vpravo; pro DCiV jen v kombinaci se středně vysokou střešou; nelze pro L4	A4LAC	15 000 / - (18 150)	15 000 (18 150)
Elektricky ovládané boční posuvné dveře vpravo; pouze pro Kombi L3, pro Trend obsahuje dva sklopné klíče s dálkovým ovládním centrálního zamykání, nelze kombinovat s bočními posuvnými dveřmi vlevo a posuvnými okny v druhé řadě	A4LAD	25 000 / - (30 250)	24 500 / - (29 645)
Zadní závěsné dveře s otevíráním do 200°; standardně pro L2 a L3, nelze pro L4		✓ / -	✓
Zadní závěsné dveře s otevíráním do 236° (v případě současného otevření bočních posuvných dveří u L3) a 253° s magnetickými přídržovači, bez zadního stěrače pro Kombi a Kombi Van; za příplatek pro L3 (cena před druhým lomítkem pro Kombi a Kombi Van, cena za druhým lomítkem pro DCiV);, standard pro L4; nelze kombinovat se zadním stěračem	A6KAE	✓ / 1 400 / 4 000 / - (1 694) / (4 840)	1 400 / - (1 694)
Okno v zadních dveřích, vyhřívané; standardně pro Kombi a Kombi Van	B3HAC	✓ / 1 500 (1 815)	✓
Bez okna v zadních dveřích; standardně pro DCiV		✓ / -	-
Zadní stěrač; pouze s dveřmi s otevíráním do 200°, nutno kombinovat s oknem v zadních dveřích, standardně pro Kombi a Kombi Van	CFEAD	✓ / 3 750 (4 538)	✓
Elektricky ovládaná okna vpředu, okno řidiče s jednodotykovým otevřením/zavřením		✓	✓
Pevná okna v druhé řadě; standardně pro Kombi a Kombi Van		✓ / -	✓
Posuvná okna v druhé řadě; nelze kombinovat s elektricky ovládanými bočními posuvnými dveřmi vpravo, standardně pro DCiV	B3AAD	✓ / 12 700 (15 367)	12 700 (15 367)
Pevná okna v třetí řadě; standardně pro Kombi	B3CAB	✓ / -	✓
Bez oken v třetí/čtvrté řadě; standardně pro Kombi Van a DCiV		✓ / -	-
Tónovaná skla		✓	✓
Tónovaná skla Privacy vzadu; nelze pro DCiV	B2GAE	9 900 / - (11 979)	9 900 (11 979)
Elektricky ovládaná, sklopná a vyhřívána vnější zrcátka (také dostupná ve vybraných sadách Technology)	BSHBJ	□ / 1 500 (1 815)	□ / 1 500 (1 815)
Nemetalický lak karoserie (dostupné barvy vyobrazeny na konci ceníku)		0	0
Speciální nemetalický lak karoserie (dostupné barvy vyobrazeny na konci ceníku)		19 800 (23 958)	19 800 (23 958)
Metalický lak karoserie (dostupné barvy vyobrazeny na konci ceníku)		19 800 (23 958)	19 800 / - (23 958)
Speciální nemetalické lakování SVO, nelakované nárazníky a madla (více informací o dostupných barvách u autorizovaného prodejce Ford)		20 000 (24 200)	-
Speciální metalické lakování SVO, nelakované nárazníky a madla (více informací o dostupných barvách u autorizovaného prodejce Ford)		25 000 (30 250)	-
Tažné zařízení včetně systému stabilizace přívěsu TCS; nelze pro L4 se zadním pohonem a pro 310 Kombi Van	C1DAB	7 700 / - (9 317)	7 700 (9 317)
Lapače nečistot vpředu	A3EAB	500 (605)	500 (605)
Lapače nečistot vzadu		✓	✓
Žebřík vzadu, jen s dveřmi do 200°; nelze pro L4	BLOAB	8 200 / - (9 922)	8 200 (9 922)
Schůdek v zadním nárazníku		✓	✓

KOLA A PNEUMATIKY

	Obj. kód	Trend	Trail
Ocelové ráfky 6.5x15, pneumatiky o rozměru 215/65R15, pro 310		✓ / -	-
Ocelové ráfky 6.5x16, pneumatiky o rozměru 235/65R16 pro 350		✓ / -	-
Ráfky z lehkých slitin 6.5x16, pneumatiky o rozměru 215/65R16 pro 310 a 235/65R16 pro 350	D2XD7	23 400 (28 314)	-
16" černá kola z lehkých slitin, pneumatiky o rozměru 235/65R16		-	✓
Celoplošné kryty kol		✓	-
Rezervní ocelové kolo	D17AD	4 400 (5 324)	4 400 (5 324)
Bez rezervního kola, zvedáku, sady nářadí, se sadou na opravu pneumatik		✓	✓
Monitoring tlaku v pneumatikách; standardně pro Kombi a Kombi Van	D19AC	2 700 (3 267) / ✓	✓
Celoroční pneumatiky; dostupné pouze pro DCiV	D5PAK	16 000 (19 360)	-
Celoroční pneumatiky; dostupné pouze pro Kombi a Kombi Van	D5PAG	25 000 (30 250)	25 000 (30 250)

KOMFORT

	Obj. kód	Trend	Trail
Mechanický samosvorný diferenciál mLSD		-	✓
Palubní počítač		✓	✓
Elektronická parkovací brzda; nelze pro AWD a Kombi Van	FAJAC	4 500 (5 445) / -	4 500 (5 445)
Digitální vnitřní zpětné zrcátko; pouze pro DCiV	BSBA3	22 000 (26 620) / -	-
Ford Easy Fuel - bezzátkový systém doplňování paliva		✓	✓
Palivová nádrž min. 70 l		✓	✓
Podélně a výškově nastavitelný volant - vinyl Sensico		✓	✓
Obložení stropu v první řadě; standardně pro Kombi Van, nelze pro DCiV	BBZAC	✓ / 0 / -	0
Obložení stropu v první a druhé řadě; standardně pro DCiV		✓ / -	-
Obložení stropu ve všech řadách, nelze s pevnou přepážkou; standardně pro Kombi, za příplatek pro Kombi Van; nelze pro DCiV	BBZAE	✓ / 3 000 (3 630) / -	✓
Stropní konzole vpředu		✓	✓
Kuřácká sada	B5AAB	600 (726)	600 (726)
Samostatná baterie H7 80 Ah		✓	✓
Zdvojená baterie H8 AGM 95 Ah	HTAAZ	5 000 (6 050)	5 000 (6 050)
Zařízení pro start do -29°C včetně zdvojené baterie H7 75 Ah	DEAAF	4 000 (4 840)	4 000 (4 840)
Alternátor 150A; standardně pro DCiV s pohonem AWD		✓ / -	-
Alternátor 250A; za příplatek pro DCiV s pohonem AWD	HUAAD	✓ / 3 500 (4 235)	-

KOMFORT

	Obj. kód	Trend	Trail
Zásuvka 230 V/400 W; nelze pro mHEV, nelze se zadní klimatizací, nutno kombinovat se zdvojenou baterií	J3EAC	2 800 / - (3 388)	-

NÁKLADOVÝ PROSTOR

	Obj. kód	Trend	Trail
Zásuvka 12 V v nákladovém prostoru	J3FAB	300 (363)	300 (363)
Bez přepážky; standardně pro Kombi a Kombi Van		✓ / -	✓
Pevná prosklená přepážka, včetně obložení stropu v první a druhé řadě; standardně pro DCiV, za příplatek pro Kombi Van; nelze pro Kombi	A6AAW	✓ / 9 900 / - (11 979)	-
Obložení stěn nákladového prostoru do poloviny výšky		✓	✓
Gumová podlaha ve všech řadách		✓	✓
Osvětlení nákladového prostoru		✓	✓
LED osvětlení nákladového prostoru; za příplatek pro DCiV	JCMAD	2 400 / - (2 904)	-
Vnější LED osvětlení vstupu do nákladového prostoru; také ve vybraných sadách Technology	BEBAB	□ / 1 550 (1 876)	□ / 1 550 (1 876)
Upínací oka pro náklad, DCiV - 4 ks u L2, 6 ks u L3, 8 ks u L4, Kombi Van - 4 ks; standardně pro DCiV a Kombi Van, nelze pro Kombi		✓ / -	-

PROVOZNÍ NÁKLADY

	Obj. kód	Trend	Trail
Stop-Start; nelze pro AWD		✓ / -	✓
Funkce řízení zrychlení	C7JAB	1 400 (1 694)	1 400 (1 694)
Emisní norma Euro 6.2 využívající vstřikování AdBlue®; v závislosti na provozu bude nutné doplňovat provozní kapalinu AdBlue® i mimo servisní intervaly		✓	✓

SEDADLA, STROPNÍ A BOČNÍ AIRBAGY

	Obj. kód	Trend	Trail
Sada sedadel 2 - tmavé vinylové potahy, sedadlo řidiče nastavitelné v 8 směrech s loketní opěrkou, dvojsedadlo spolujezdce se sklopným stolkem	BVFAC	10 400 (12 584)	-
Sada sedadel 12 - tmavé látkové potahy, sedadlo řidiče nastavitelné v 8 směrech s loketní a bederní opěrkou, samostatné sedadlo spolujezdce nastavitelné ve 4 směrech; nelze pro Kombi Van	BVFAN	8 000 / - (9 680)	-
Sada sedadel 13 - tmavé látkové potahy, sedadlo řidiče nastavitelné v 8 směrech s loketní a bederní opěrkou, dvojsedadlo spolujezdce se sklopným stolkem		✓	-
Sada sedadel 14 - tmavé látkové potahy, sedadlo řidiče nastavitelné v 8 směrech, loketní a bederní opěrka u sedadla řidiče a spolujezdce, vyhřívané sedadlo řidiče a sedadlo spolujezdce, samostatné sedadlo spolujezdce nastavitelné v 8 směrech; nelze pro Kombi Van	BVFAQ	14 700 / - (17 787)	-
Sada sedadel 15 - tmavé látkové potahy, sedadlo řidiče nastavitelné v 8 směrech s loketní a bederní opěrkou, vyhřívané sedadlo řidiče a polovina dvojsedadla spolujezdce, dvojsedadlo spolujezdce se sklopným stolkem	BV FAR	13 000 (15 730)	-
Sada sedadel 27 - tmavé látkové potahy, sedadlo řidiče elektricky nastavitelné v 10 směrech, loketní a bederní opěrka u sedadla řidiče a spolujezdce, vyhřívané sedadlo řidiče a sedadlo spolujezdce, samostatné sedadlo spolujezdce nastavitelné v 8 směrech, čelní airbag spolujezdce, stropní a boční airbagy vpředu; cena před lomítkem pro Kombi, cena za lomítkem pro DCiV, nelze pro Kombi Van	BVFA4	24 700 / 29 700 / - (29 887) (35 937)	-
Sada sedadel 29 - tmavé látkové potahy, sedadlo řidiče elektricky nastavitelné v 10 směrech s loketní a bederní opěrkou, vyhřívané sedadlo řidiče a polovina dvojsedadla spolujezdce, dvojsedadlo spolujezdce se sklopným stolkem, čelní airbag spolujezdce, stropní a boční airbagy vpředu; cena před lomítkem pro Kombi a Kombi Van, cena za lomítkem pro DCiV	BVFA6	19 700 / 24 700 (23 837) (29 887)	-

SEDADLA, STROPNÍ A BOČNÍ AIRBAGY

	Obj. kód	Trend	Trail
Sada sedadel 18A - tmavé potahy v kombinaci kůže/vinyl, sedadlo řidiče nastavitelné v 10 směrech s loketní a bederní opěrkou, dvojsedadlo spolujezdce se sklopným stolkem		-	✓
Sada sedadel 6A - tmavé potahy v kombinaci kůže/vinyl, sedadlo řidiče nastavitelné v 10 směrech s loketní a bederní opěrkou, samostatné sedadlo spolujezdce nastavitelné v 8 směrech s loketní a bederní opěrkou	BVFBC	-	0
Sada sedadel 3A - tmavé potahy v kombinaci kůže/vinyl, sedadlo řidiče nastavitelné v 10 směrech s loketní a bederní opěrkou, vyhřívané sedadlo řidiče a spolujezdce, samostatné sedadlo spolujezdce nastavitelné v 8 směrech s loketní a bederní opěrkou, čelní airbag spolujezdce, stropní a boční airbagy vpředu	BVFBA	-	16 700 (20 207)
Sada sedadel 4A - tmavé potahy v kombinaci kůže/vinyl, sedadlo řidiče nastavitelné v 10 směrech s loketní a bederní opěrkou, vyhřívané sedadlo řidiče a polovina dvojsedadla spolujezdce, dvojsedadlo spolujezdce se sklopným stolkem, čelní airbag spolujezdce, stropní a boční airbagy vpředu	BVFBFB	-	15 000 (18 150)
Upozornění na nezapnuté bezpečnostní pásy řidiče a spolujezdce v 1. řadě		✓	✓
Úzké trojsedadlo v druhé řadě, vyjímatelné; standardně pro Kombi		✓ / -	✓
Dvě dvojsedadla v druhé řadě, vyjímatelná; standardně pro Kombi Van, za příplatek jen pro DCiV 350 L3 se zadním pohonem	BYYAB	✓ / 10 000 (12 100) / -	-
Trojsedadlo v druhé řadě, vyjímatelné; standardně pro DCiV		✓ / -	-
Trojsedadlo v třetí řadě, vyjímatelné; standardně pro Kombi		✓ / -	✓
Bez druhé a třetí řady sedadel; nelze pro Kombi Van a DCiV	AGJAC	0 / -	-6 750 (-8 168)
Polohovatelná (v rozsahu cca 10 cm) opěradla v druhé a třetí řadě. Loketní opěrka vpravo v druhé řadě (loketní opěrka jen u úzkého trojsedadla); nelze pro Kombi Van a DCiV	BWFAB	6 750 (8 168) / -	✓

SVĚTLOMETY

	Obj. kód	Trend	Trail
Halogenové světlomety včetně denního svícení		✓	✓
Statická odbočovací světla	JBDAR	2 500 (3 025)	2 500 (3 025)
Mlhové světlomety vpředu a vzadu		✓	✓

SVO VÝBAVA

	Obj. kód	Trend	Trail
Komplexní konektorová skříň, která poskytuje přístup k různým signálům vozidla, obsahuje přídatný pojistkový panel a konektor pro připojení přídatných elektrických zařízení (SVO kód: A608)	JZDAE	9 000 (10 890)	-
Přídatný pojistkový panel a konektor pro připojení přídatných elektrických zařízení (umístěný za odkládací přihrádkou spolujezdce) (SVO kód: A526)	JZGAB	3 800 (4 598)	-
Příprava pro výstražná světla, vč. přídatného pojistkového panelu, obsahuje přídatný pojistkový panel a konektor pro připojení přídatných elektrických zařízení; nelze se zadní klimatizací (SVO kód: A606)	JZFAC	6 000 (7 260)	-
Manuální regenerace DPF filtru (SVO kód: A660)	A6YAB	2 500 (3 025)	2 500 (3 025)

TOPENÍ A KLIMATIZACE

	Obj. kód	Trend	Trail
Manuální klimatizace vpředu		✓	✓
Automatická klimatizace vpředu vč. 12" dotykového displeje a systému SYNC 4; také ve vybraných sadách Technology	AC--C	□ / 41 500 (50 215)	□ / 41 500 (50 215)
Elektrické přídatné topení vpředu; standardně pro Kombi a Kombi Van		✓ / -	✓

TOPENÍ A KLIMATIZACE

	Obj. kód	Trend	Trail
Zadní klimatizace a topení, zúžený nákladový prostor (více informací u prodejce); nelze pro Kombi Van a DCiV	GIEAB	20 900 / - (25 289)	20 900 (25 289)
Programovatelné nezávislé topení s dálkovým ovládním, obvodový alarm, zařízení pro start do -29°C včetně zdvojené baterie H7 75 Ah	GZAAM	33 000 (39 930)	33 000 (39 930)

ZABEZPEČENÍ A ZAMYKÁNÍ

	Obj. kód	Trend	Trail
Funkce My Key - možnost nastavení vybraných omezení pro jeden z klíčů dálkového ovládní		✓	✓
Centrální zamykání s dálkovým ovládním		✓	✓
Dvojitě zamykání, zapouzdržené zámky	CBAAM	2 500 (3 025)	2 500 (3 025)
Automatické zamykání po rozjezdu; nelze pro Kombi a DCiV	CBBAE	1 100 / - (1 331)	-
Jeden sklopný klíč, jeden s pevným dřikem bez dálkového ovládní		✓	-
Dva sklopné klíče s dálkovým ovládním centrálního zamykání	CBFAJ	500 (605)	✓
Třetí klíč, s pevným dřikem	CATAB	400 (484)	400 (484)
Konfigurovatelné zamykání 2		✓	✓
Obvodový alarm	HNAAD	7 000 (8 470)	7 000 (8 470)

ZÁRUKY A SERVISNÍ SMLOUVY

	Obj. kód	Trend	Trail
Prodloužená záruka FORD PROTECT, 4 roky /200 000 km (dle skutečnosti, která nastane dříve) vč. zajištění mobility až na 5 dní		✓	✓
Prodloužená záruka FORD PROTECT, 5 let /200 000 km (dle skutečnosti, která nastane dříve) vč. zajištění mobility až na 5 dní		9 600 (11 616)	9 600 (11 616)
Prodloužená záruka FORD PROTECT 7 let / 300 000 km (dle skutečnosti, která nastane dříve) vč. zajištění mobility až na 5 dní		79 800 (96 558)	79 800 (96 558)
Servisní smlouva FORD SERVICE PLAN - 2 pravidelné plnohodnotné servisní prohlídky během 5 let, zahrnuje i prozatímní servis po roce, pokud je předepsán (pravidelné servisní prohlídky předepsané výrobcem)		20 455 (24 751)	20 455 (24 751)
Servisní smlouva FORD SERVICE PLAN - 5 pravidelných plnohodnotných servisních prohlídek během 5 let, zahrnuje i prozatímní servis po roce, pokud je předepsán (pravidelné servisní prohlídky předepsané výrobcem)		59 843 (72 410)	59 843 (72 410)
Servisní smlouva FORD SERVICE PLAN EXCLUSIVE - 2 pravidelné plnohodnotné servisní prohlídky během 4 let + spotřební díly 4 roky / 80 000 km (dle skutečnosti, která nastane dříve, pravidelné servisní prohlídky předepsané výrobcem, spotřební díly)		35 413 (42 850)	35 413 (42 850)



Výše uvedené ceny zahrnují vybavení dle předpisů platných v ČR. Vyhrazueme si právo změny cen a specifikace vozů bez předchozího upozornění. Podrobné informace o vozech, jejich vybavení a příslušenství vám poskytne autorizovaný partner Ford.

Pro bližší informace o podmínkách servisních smluv a jejich kompletní nabídku se obraťte na svého prodejce vozů Ford. K novému vozů: Asistenční služba Ford Assistance 12. Vždy, když přijedete na pravidelnou servisní prohlídku ke svému autorizovanému opravci Ford se svým vozem Ford, získáte nárok na poskytnutí asistenční služby kdekoliv v Evropě až do další předepsané servisní údržby. A to buď na základě ujeté vzdálenosti, nebo po uplynutí určité doby (omezeno skutečností, která nastane dříve). Podrobné informace o podmínkách Ford Assistance 12 si vyžádejte u svého autorizovaného partnera Ford.

	Obj. kód	Trend	Trail
Základní střešní nosič Q-Tech*, sada 3 příčníků (L2 a L3 - 2ks)	2539263	6 645 (8 040)	6 645 (8 040)
Pružná dělicí přepážka - ochranný štít pro oddělení řidiče od spolucestujícího	2501127	2 995 (3 624)	2 995 (3 624)
Pružná dělicí přepážka - ochranný štít mezi přední a zadní řadu sedadel a oddělení řidiče a spolujezdce	2501129	4 136 (5 005)	4 136 (5 005)
Snímatelný voděodolný potah na sedadlo řidiče (manuálně nastavitelné)	2326838	1 186 (1 435)	1 186 (1 435)
Snímatelný voděodolný potah na dvojsedadlo spolujezdce	2326822	1 857 (2 247)	1 857 (2 247)
Čistící sada pro exteriér vozidla	2753114	947 (1 146)	947 (1 146)



*Záruka poskytovaná dodavatelem společnosti Ford. Podrobnější informace si vyžádejte u prodejce

Projevte vášeň pro značku Ford a objednejte si kolekci oblečení a doplňků na našich stránkách [Ford Lifestyle Collection](#) nebo se můžete informovat u svého prodejce

TECHNICKÉ PARAMETRY

ROZMĚRY (MM)

	L2 H2 Kombi Van/Kombi	L2 H3 Kombi Van/Kombi	L3 H2 Kombi Van/Kombi	L3 H3 Kombi Van/Kombi	L2 H2 DCiV	L2 H3 DCiV	L3 H2 DCiV	L3 H3 DCiV	L4 H3 DCiV
Celková délka	5 531	5 531	5 981	5 981	5 531	5 531	5 981	5 981	6 704
Celková šířka se zpětnými zrcátky	2 474	2 474	2 474	2 474	2 474	2 474	2 474	2 474	2 474
Celková šířka se sklopenými zpětnými zrcátky	2 112	2 112	2 112	2 112	2 112	2 112	2 112	2 112	2 112
Celková šířka bez vnějších zpětných zrcátek	2 059	2 059	2 059	2 059	2 059	2 059	2 059	2 059	2 059
Celková výška*	2 413 - 2 530	2 652 - 2 766	2 411 - 2 526	2 650 - 2 762	2 447 - 2 534	2 686 - 2 771	2 443 - 2 533	2 682 - 2 769	2 680 - 2 778
Rozvor náprav	3 300	3 300	3 750	3 750	3 300	3 300	3 750	3 750	3 750
Přední převis	1 023	1 023	1 023	1 023	1 023	1 023	1 023	1 023	1 023
Zadní převis	1 208	1 208	1 208	1 208	1 208	1 208	1 208	1 208	1 931
Maximální šířka vstupního otvoru bočních posuvných dveří	1 200	1 200	1 200	1 200	1 200	1 200	1 200	1 200	1 200
Maximální výška vstupního otvoru bočních posuvných dveří	1 664	1 664	1 664	1 664	1 564	1 564	1 564	1 564	1 564
Maximální šířka vstupního otvoru zadních dveří	1 565	1 565	1 565	1 565	1 565	1 565	1 565	1 565	1 565
Maximální výška vstupního otvoru zadních dveří	1 697	1 936	1 697	1 936	1 597	1 836	1 597	1 836	1 836
Maximální délka ložného prostoru (u podlahy až po přepážku)	-	-	-	-	2 038	2 038	2 488	2 488	3 211
Maximální délka nákladového prostoru (za druhou řadou sedadel)	2 270	2 270	2 720	2 720	-	-	-	-	-
Maximální délka nákladového prostoru (za třetí řadou sedadel)	1 486	1 486	1 936	1 936	-	-	-	-	-
Maximální šířka nákladového prostoru	1 784	1 784	1 784	1 784	1 784	1 784	1 784	1 784	1 784
Šířka nákladového prostoru mezi podběhy kol	1 392	1 392	1 392	1 392	1 392	1 392	1 392	1 392	1 392
Maximální výška nákladového prostoru od podlahy ke stropu	1 818	2 055	1 818	2 055	1 718	1 955	1 718	1 955	1 955
Výška nákladové hrany*	524 - 644	524 - 641	521 - 639	522 - 626	654 - 740	654 - 736	646 - 740	646 - 736	644 - 728
Maximální objem nákladového prostoru (za první řadou při vyjmutí zadních sedadel) (m ³)	10,0	11,2	11,5	13,00	-	-	-	-	-
Maximální objem nákladového prostoru (za přepážkou) (m ³)	-	-	-	-	5,7	6,4	7,2	8,0	10,6
Objem nákladového prostoru (za první řadou při vyjmutí zadních sedadel) (VDA) (m ³)	9,3	10,3	10,8	12,0	-	-	-	-	-
Objem nákladového prostoru (za přepážkou) (VDA) (m ³)	-	-	-	-	5,3	5,7	6,6	7,3	9,8
Maximální délka nákladového prostoru ve výšce 1,2 m	-	-	-	-	1 789	1 789	2 239	2 239	2 962



L2 = Střední rozvor, L3 = Dlouhý rozvor. H2 = Středně vysoká střecha, H3 = Vysoká střecha. Veškeré rozměry (uvedené v mm) jsou závislé na výrobních tolerancích, vztahují se na modely s minimálními specifikacemi a nezahrnují další vybavení. *Výškové rozměry ukazují rozsah od minima do maxima plně naloženého vozidla s nejnižší nosností po nenaloženém vozidle s nejvyšší nosností. Metoda (VDA) Jedná se o metodu používanou Svazem automobilového průmyslu (VDA) v Německu. Hodnota podle VDA metody je stanovena naplněním nákladového prostoru kvádrem o objemu 1 l a rozměrech 200 x 100 x 50 mm. Tyto bloky jsou potom spočítány a číselný výsledek je převeden na m³.

HMOTNOSTI (KG)

	Převodovka	Max. hrubá nosnost*	Max. přípustná hmotnost vozu	Pohotovostní hmotnost - bez řidiče**	Max. přípustná hmotnost jízdní soupravy	Max. hmotnost brzděného přívesu	Max. hmotnost nebrzděného přívesu
Kombi Van							
310 L2	6st. manuální	904 - 950	3 140	2 190 - 2 236	5 140	2 250	750
310 L2	6st. manuální mHEV	874 - 920	3 140	2 220 - 2 266	4 890 - 5 140	1 750 - 2 200	750
350 L2	6st. manuální	1 240 - 1 286	3 500	2 214 - 2 260	5 065	2 150	750
350 L2	6st. manuální mHEV	1 210 - 1 256	3 500	2 244 - 2 290	5 065	2 100	750
350 L3	6st. manuální	1 189 - 1 238	3 500	2 262 - 2 311	5 065	2 100	750
350 L3	6st. manuální mHEV	1 159 - 1 208	3 500	2 292 - 2 341	5 065	2 080 - 2 100	750
Kombi M1							
350 L2	6st. manuální	1 166 - 1 215	3 500	2 285 - 2 334	5 065	1 940 - 2 050	750
	6st. manuální mHEV	1 129 - 1 185	3 500	2 315 - 2 371	5 065	1 900 - 2 000	750
	6st. automatická	1 121 - 1 170	3 500	2 330 - 2 379	4 250	1 080 - 1 200	750
350 L3	6st. manuální	1 116 - 1 167	3 500	2 333 - 2 384	5 065	1 890 - 2 000	750
	6st. manuální mHEV	1 079 - 1 137	3 500	2 363 - 2 421	5 065	1 850 - 1 950	750
	6st. automatická	1 071 - 1 122	3 500	2 378 - 2 429	4 250	1 030 - 1 150	750
DCiV							
350 L3, zadní pohon	6st. manuální	1 067 - 1 148	3 500	2 352 - 2 433	5 550 - 7 000	2 490 - 3 500	750
350 L4, zadní pohon	6st. manuální	971 - 993	3 500	2 507 - 2 529	5 550 - 7 000	2 450 - 3 500	750
350 L2, AWD	6st. manuální	1 050 - 1 097	3 500	2 403 - 2 450	6 000	2 800	750
350 L3, AWD	6st. manuální	984 - 1 033	3 500	2 467 - 2 516	6 000	2 800	750

i L2 - střední rozvor, L3 - dlouhý rozvor, L4 - dlouhý rozvor, delší převis vzadu. *Hrubá nosnost = rozdíl mezi přípustnou hmotností vozu a pohotovostní hmotností. V hrubé nosnosti je zahrnuta hmotnost řidiče (dle průmyslové normy 75 kg), pro vypočtení čisté nosnosti je tak nutno 75 kg odečíst. **Pohotovostní hmotnost = Hmotnost celého vozidla s veškerou výbavou včetně 90 % hladiny paliva a dalších provozních kapalin, avšak bez nákladu, řidiče i spolujezdců. Všechny hmotnosti uvedené výše zobrazují rozsah pro dostupné varianty v základní výbavě, navíc však s výběrem středně vysoké a vysoké střechy (pokud lze zvolit), 8-9místního provedení (Kombi M1), 5-7místního provedení (DCiV), stálého převodu a kol. Jakákoli další výbava na přání není v hmotnostech zahrnuta a bude mít vliv na hmotnosti uvedené výše. Veškeré uvedené hmotnosti jsou orientační a podléhají výrobním tolerancím. **Pokud jsou pro vás hmotnosti stěžejním parametrem, obraťte se prosím na autorizovaného prodejce vozů Ford.**

SPOTŘEBA PALIVA A EMISE

	Emise CO ₂ (g/km)	Spotřeba paliva (l/100 km)
2.0 EcoBlue 96 kW / 130 k s 6st. manuální převodovkou	218 - 222	8,3 - 8,5
2.0 EcoBlue 110 kW / 150 k s 6st. manuální převodovkou	220 - 222	8,4 - 8,5
2.0 EcoBlue Hybrid (mHEV) 96 kW / 130 k s 6st. manuální převodovkou	202 - 207	7,7 - 7,9
2.0 EcoBlue Hybrid (mHEV) 110 kW / 150 k s 6st. manuální převodovkou	209 - 212	8,0 - 8,1
2.0 EcoBlue 96kW / 130 k s 6st. automatickou převodovkou	236	9
2.0 EcoBlue 110 kW / 150 k s 6st. automatickou převodovkou	233 - 236	8,9 - 9,0

i Údaje o emisích CO₂ v g/km a o spotřebě paliva byly získány pomocí metodiky tzv. celosvětově harmonizovaného zkušebního postupu pro lehká vozidla (WLTP) zavedené nařízením Komise C(2017) 3521 a v souladu s nařízením Komise (EU) 2017/1151 ve znění pozdějších předpisů. WLTP představuje novou reálnější metodiku testování hodnot spotřeby paliva a emisí CO₂, která zcela nahradila původní metodiku NEDC (nový evropský jízdní cyklus). Pro testovací postupy a cykly však platí, že zjištěné hodnoty spotřeby a emisí se nevztahují na konkrétní jednotlivé vozidlo a musí být chápány výhradně jako směrné hodnoty umožňující srovnání mezi různými modely vozů a jejich výrobci. Výbava na přání nebo výbava z příslušenství může mít vliv na zvýšení hodnot emisí a spotřeby paliva vozidla. Konkrétní spotřebu paliva a vyšší emisí u CO₂ konkrétního vozu navíc neovlivňuje pouze účinnost využívání paliva motorem, ale také jízdní styl a další netechnické faktory, jako např. aktuální jízdní podmínky, celkový jízdní výkon a údržba vozu. Pro bližší informace o spotřebě a emisích se obraťte na autorizovaného prodejce vozů Ford.

BARVY KAROSERIE



Bílá Frozen
nemetická



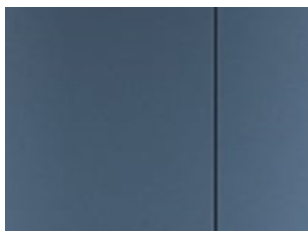
Červená Race
nemetická



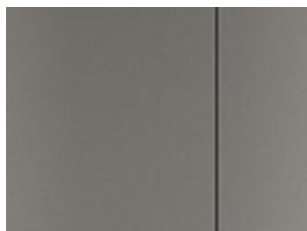
Modrá Blazer
nemetická



Šedá Matter
speciální nemetická



Modrá Metallic
metalická



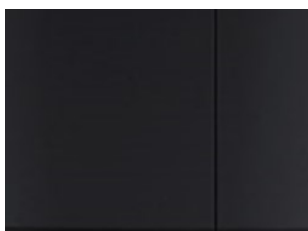
Stříbrná Diffused
metalická



Stříbrná Moondust
metalická



Šedá Magnetic
metalická



Černá Agate
metalická

 Barvy karoserie Modrá Blazer, Šedá Magnetic a Stříbrná Diffused nejsou dostupné pro výbavový stupeň Trail.

